

Создано: 25.12.2025 в 11:49

Обновлено: 20.01.2026 в 13:53

**Санкт-Петербург, 26-я Васильевского
острова линия, 7**

106 000 ₽

Санкт-Петербург, 26-я Васильевского острова линия, 7

Округ

[СПБ, Василеостровский район](#)

Квартира

Количество комнат

2

Жилая площадь

30 м²

Площадь кухни

15 м²

Общая площадь

58 м²

Этаж

8/9

Детали объекта

Тип сделки

Сдаю

Раздел

[Квартиры](#)

Тип балкона

2 балкона

Тип санузла

совмещенный

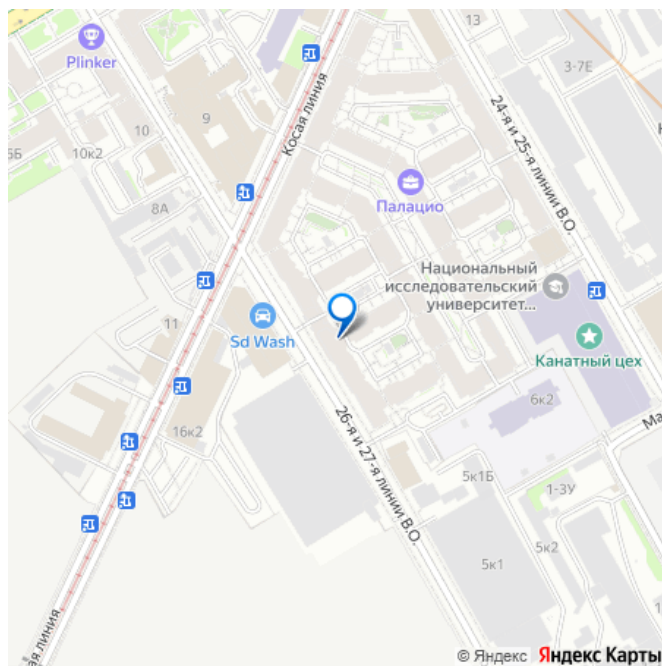
Вид из окна

<https://spb.move.ru/objects/9287639862>

Дмитрий Баранов, Golden Home

79112763898

для заметок



на улицу

Ремонт

дизайнерский

Квартира в новостройке

да

Год сдачи

2018 г.

Заселение с детьми

да

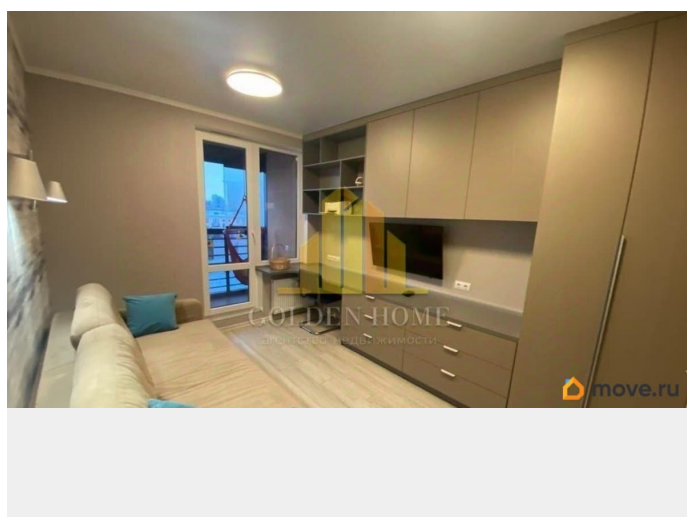
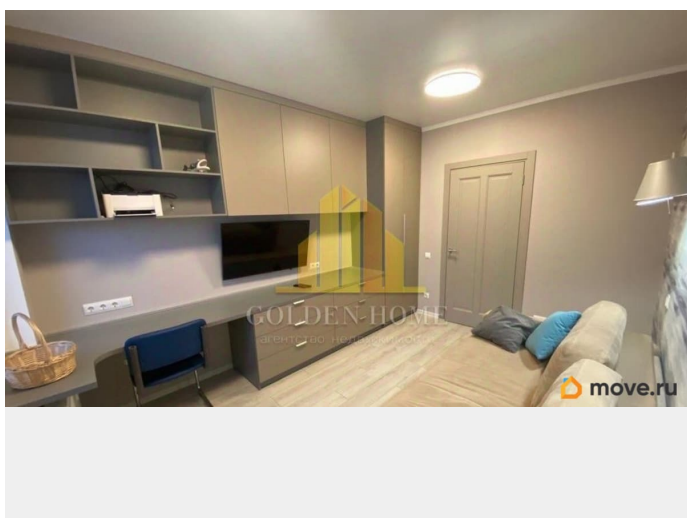
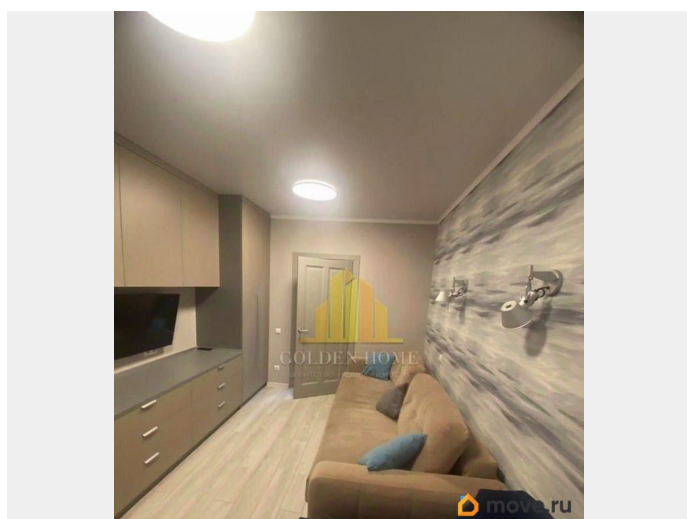
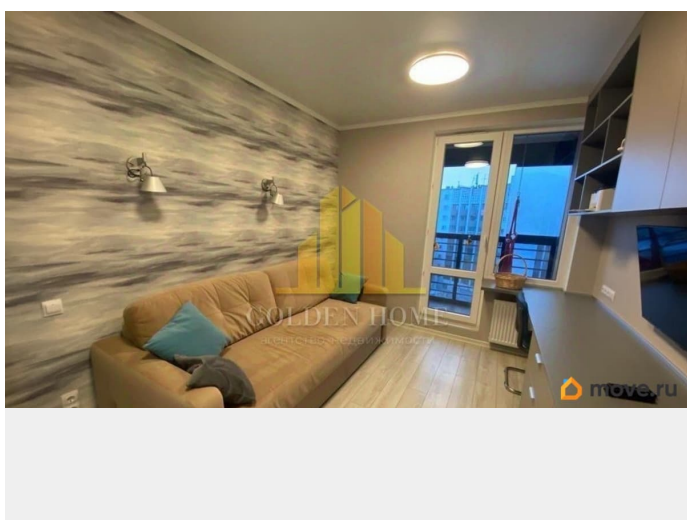
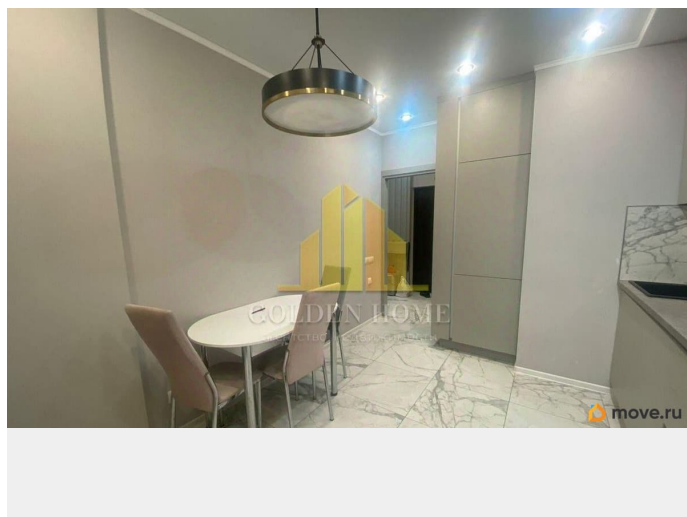
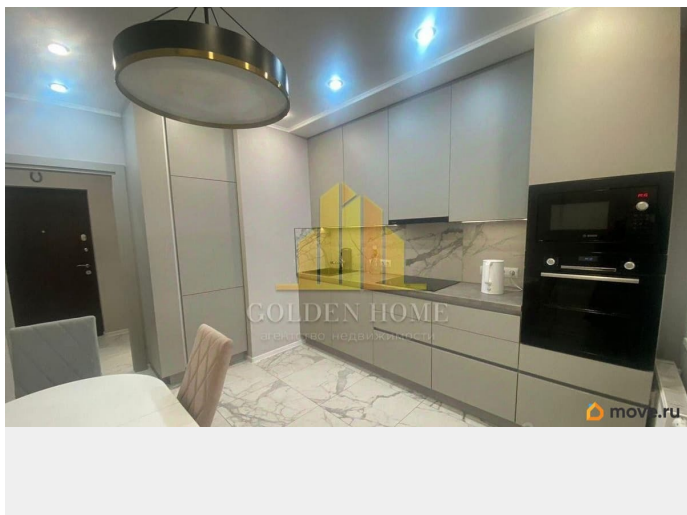
интернет, мебель, мебель на кухне, телевизор, стиральная машина, холодильник, лифт, парковка

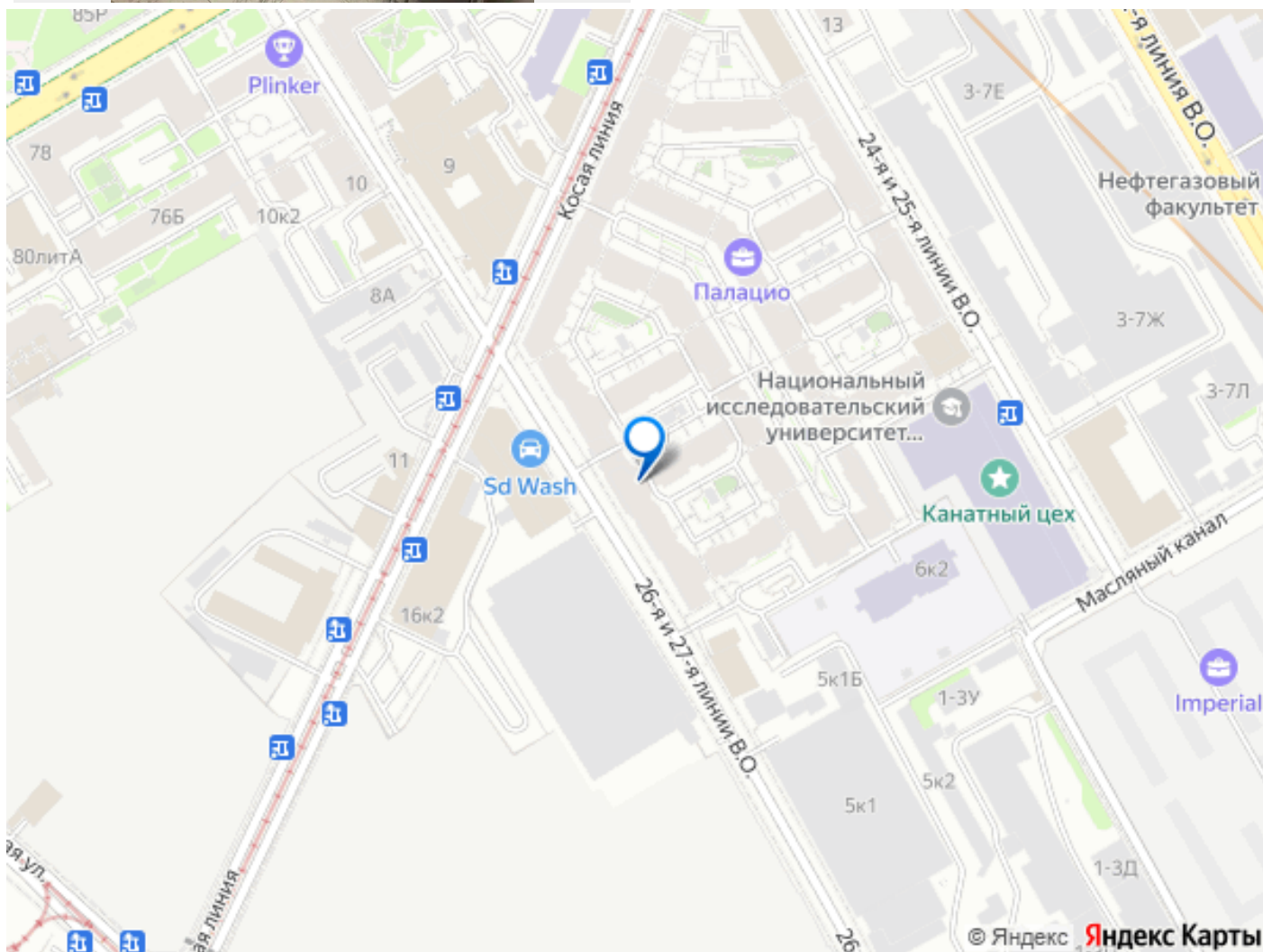
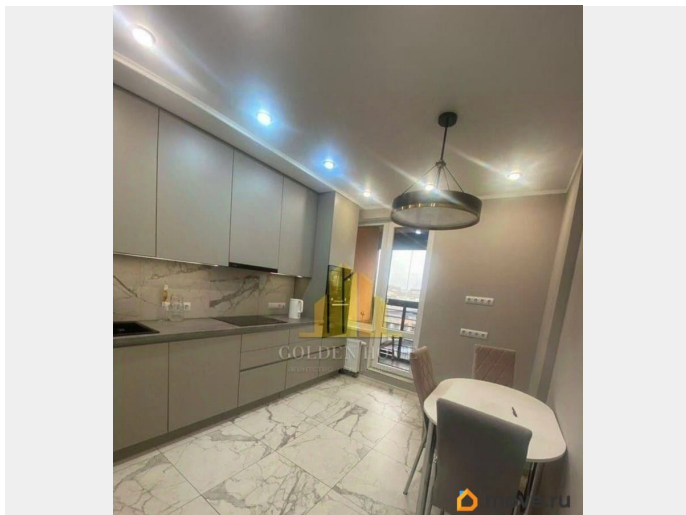
Описание

id:1020. Предлагается к сдаче на длительный срок светлая и стильная квартира в ЖК «Палацио» в 2 минутах от метро «Горный институт». Квартира оснащена всей необходимой мебелью и техникой для вашего комфортного проживания. На кухне встроенные: духовой шкаф, микроволновая печь, варочная панель, посудомойка, холодильник. В каждой комнате телевизор. Есть сушильная и стиральная машины. 2 совмещённых санузла (с ванной и с душем) 2 балкона. Гардеробная. В парадной есть колясочная, где можно хранить велосипед или коляску. Закрытый двор, без машин, территория обустроена, во дворе детская площадка.

Видеонаблюдение. Развитая инфраструктура района создает комфортный уровень проживания. Школы, детские сады. На территории жилого комплекса есть магазины, кафе, аптека. В шаговой доступности сад «Василеостровец», 10 минут пешком до р. Нева, набережной Лейтенанта Шмидта, в 2-х минутах Горный университет.

Рядом метро «Горный институт». Все достопримечательности в шаговой доступности.





Move.ru - вся недвижимость России