

Дмитрий Еременко, ЭВО

79111675923

Санкт-Петербург, Ленинский проспект, 68

46 000 ₽

Санкт-Петербург, Ленинский проспект, 68

Округ

[СПБ, Красносельский район](#)

Улица

[проспект Ленинский](#)

Квартира

Количество комнат

2

Жилая площадь

34.8 м²

Площадь кухни

13.1 м²

Общая площадь

59.3 м²

Этаж

17/20

Детали объекта

Тип сделки

Сдаю

Раздел

[Квартиры](#)

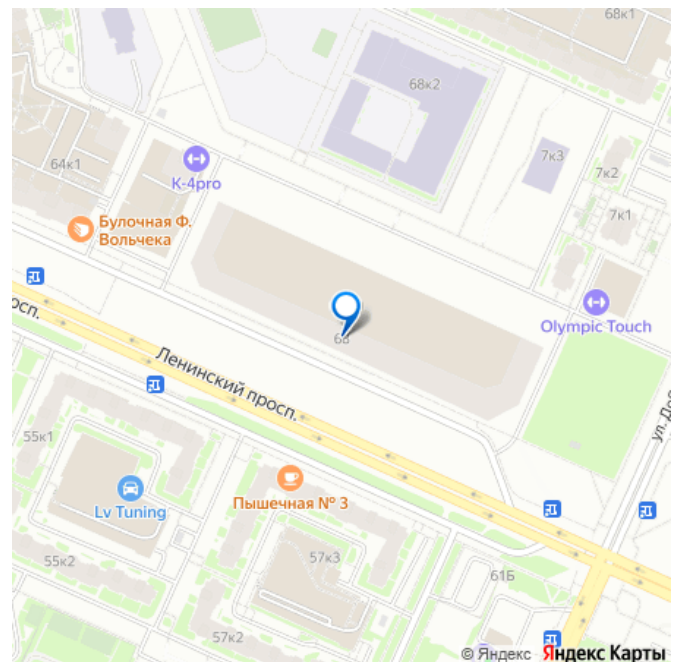
Тип балкона

балкон

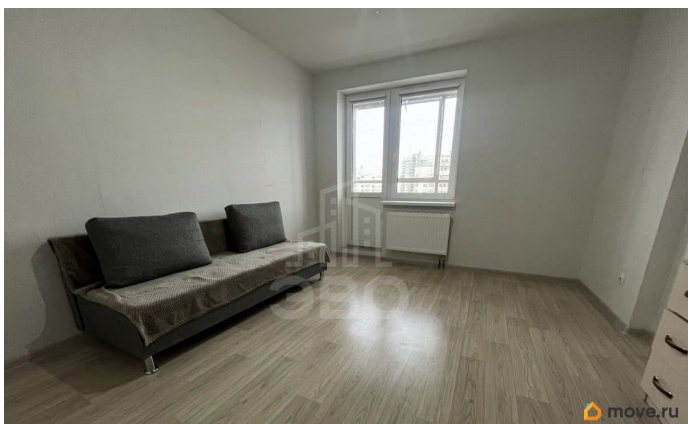
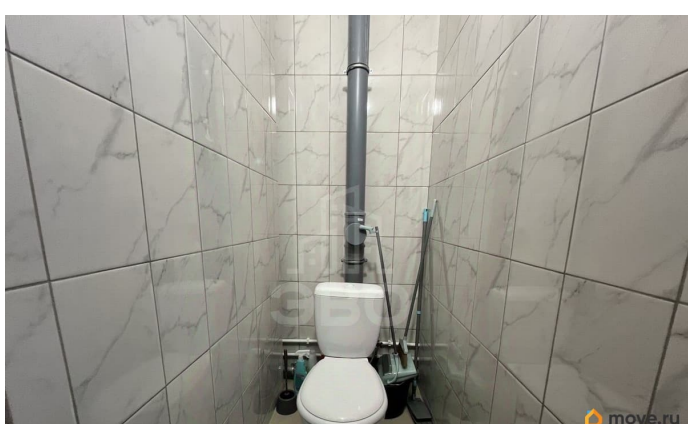
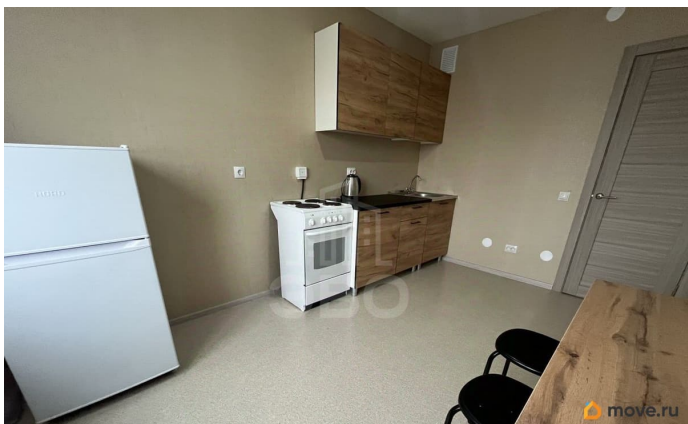
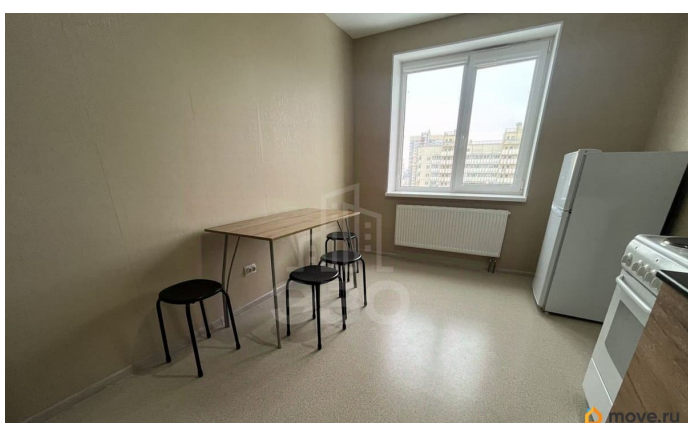
лифт, парковка

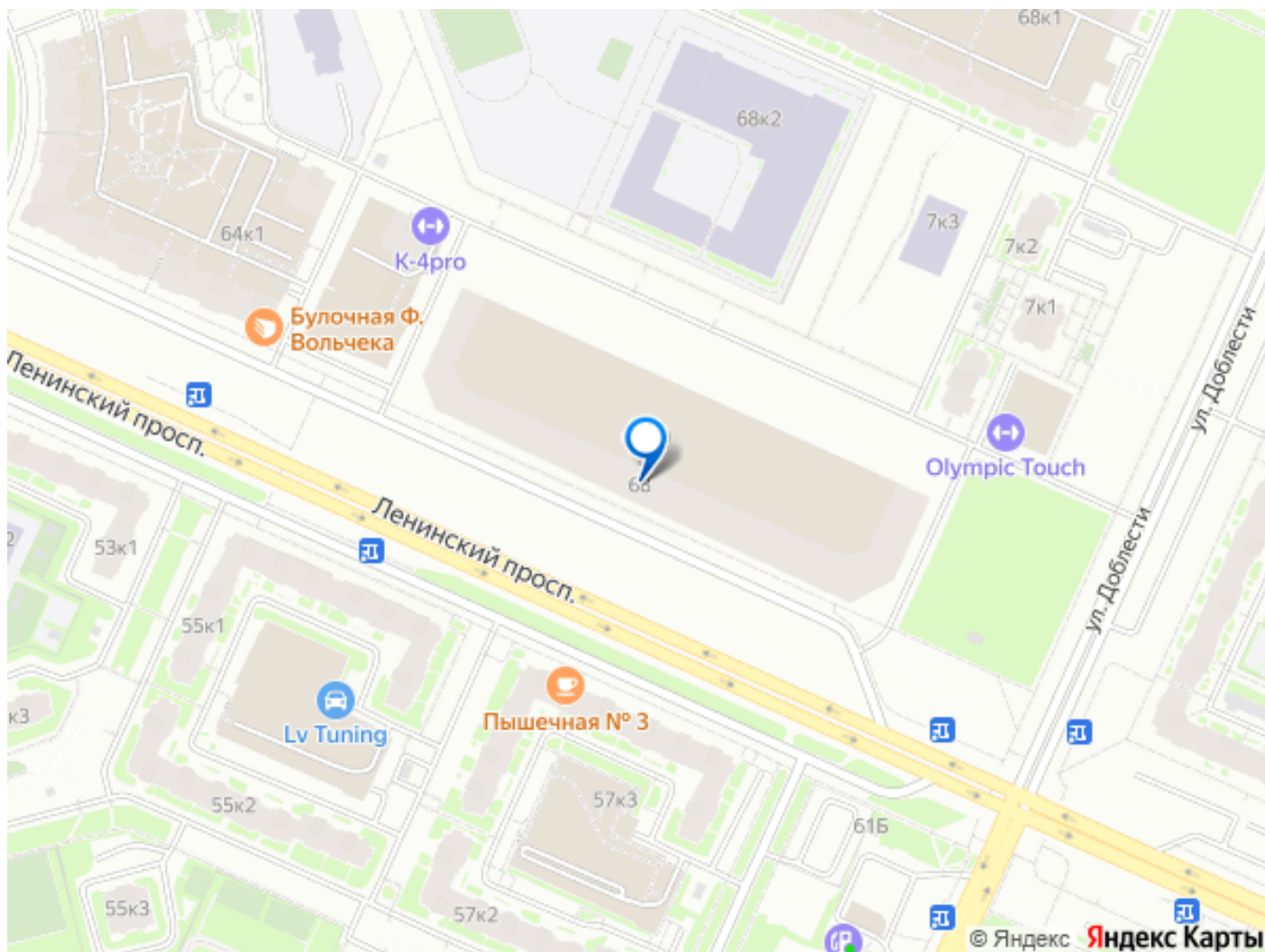
Описание

для заметок



Арт. 128709977 Просторная двушка у моря с необходимым комплектом техники и мебели. Впервые сдается уютная двухкомнатная квартира в современном, охраняемом доме в Южно-Приморском районе. Это идеальный вариант для тех, кто ценит комфорт и безопасность. Квартира новая, в ней никто не жил — вы станете первым жильцом! Что вас ждет: Полная готовность к переезду: всю необходимую технику и мебель мы уже подготовили. Кухня: кухонный гарнитур, холодильник, электрическая плита с духовым шкафом, чайник, обеденный стол и табуреты. Комнаты: удобные диваны для вашего комфортного отдыха. Техника: есть стиральная машина, ТВ. Прихожая: удобная меблированная прихожая для хранения вещей. О доме и районе: Круглосуточная охрана Росгвардии — ваша безопасность под надежной защитой. Экологичный район — в шаге от Южно-Приморского парка и набережной Финского залива. Развитая инфраструктура — все необходимое для жизни рядом. Во дворе школа и детский сад, рядом торговый центр, супермаркеты, множество ПВЗ всех компаний, аптеки и другие магазины, фитнес, компании оказывающие различные услуги, остановка общественного транспорта. Ищем аккуратных и ответственных жильцов на долгий срок. До метро Юго-Западная на транспорте 7-8 минут, пешком 35 минут, до прибрежной территории 5 минут на машине. Удобный выезд на Петергофское и Таллинское шоссе, а также на ЗСД и КАД — все транспортные узлы по близости. Готовы показать квартиру в удобное время! Звоните или пишите.





Move.ru - вся недвижимость России