

**Елена Шibaева, Адвекс**

**79112712170**

🕒 Создано: 03.04.2026 в 20:52

🔄 Обновлено: 07.04.2026 в 22:25

**Санкт-Петербург, Ленинский проспект, 68**

**53 000 ₹**

Санкт-Петербург, Ленинский проспект, 68

Округ

[СПБ, Красносельский район](#)

Улица

[проспект Ленинский](#)

### Квартира

Количество комнат

2

Жилая площадь

35 м<sup>2</sup>

Площадь кухни

12 м<sup>2</sup>

Общая площадь

59.4 м<sup>2</sup>

Этаж

9/24

### Детали объекта

Тип сделки

Сдаю

Раздел

[Квартиры](#)

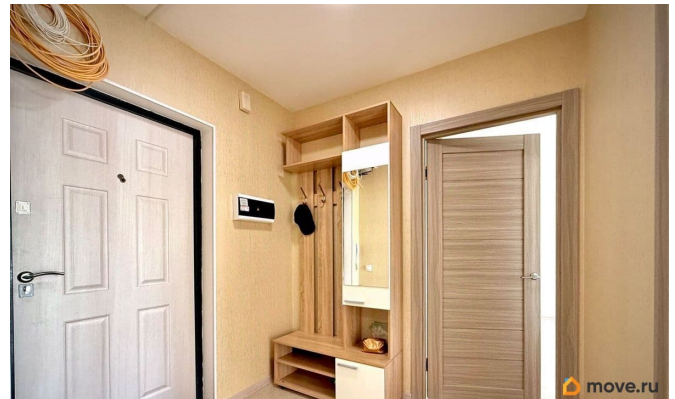
Тип балкона

лоджия

Вид из окна

на улицу

для заметок



Ремонт

косметический

---

Заселение с детьми

да

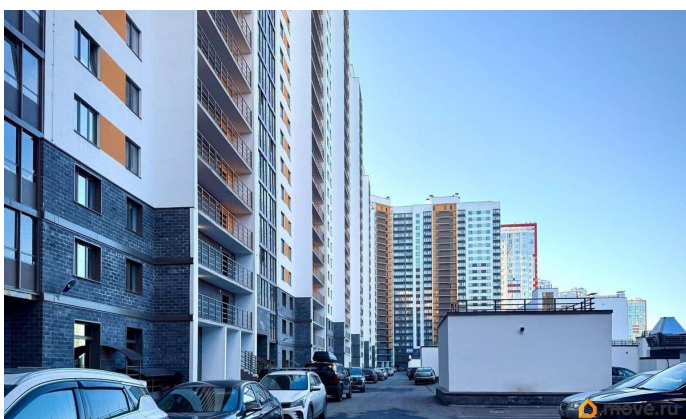
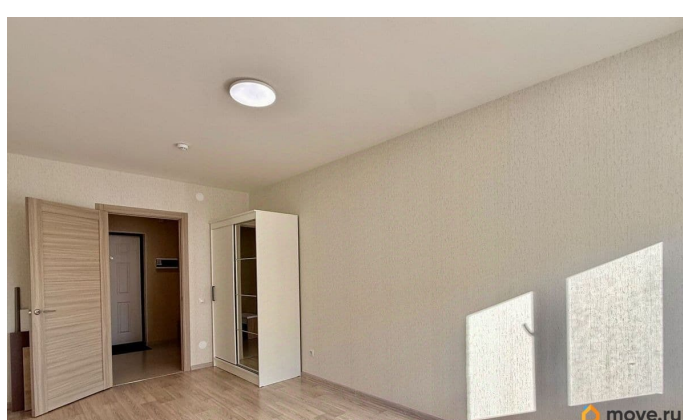
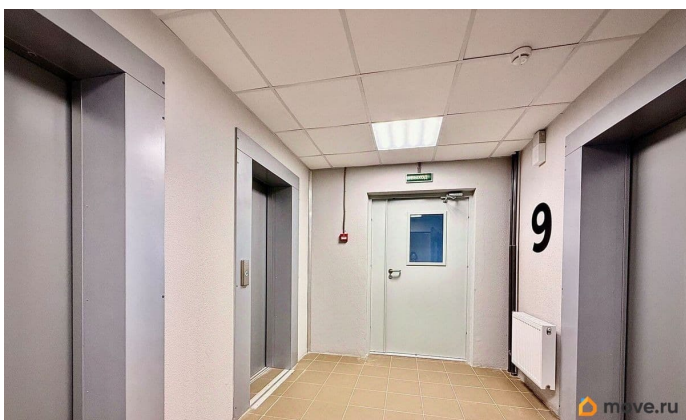
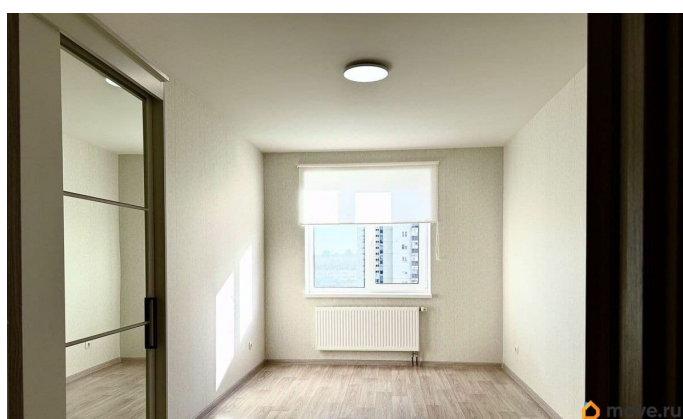
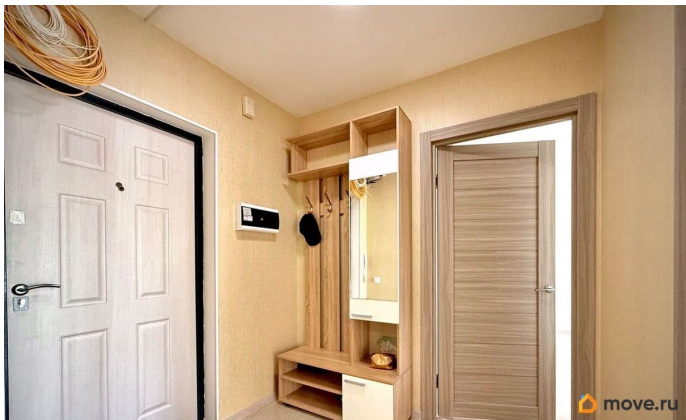
---

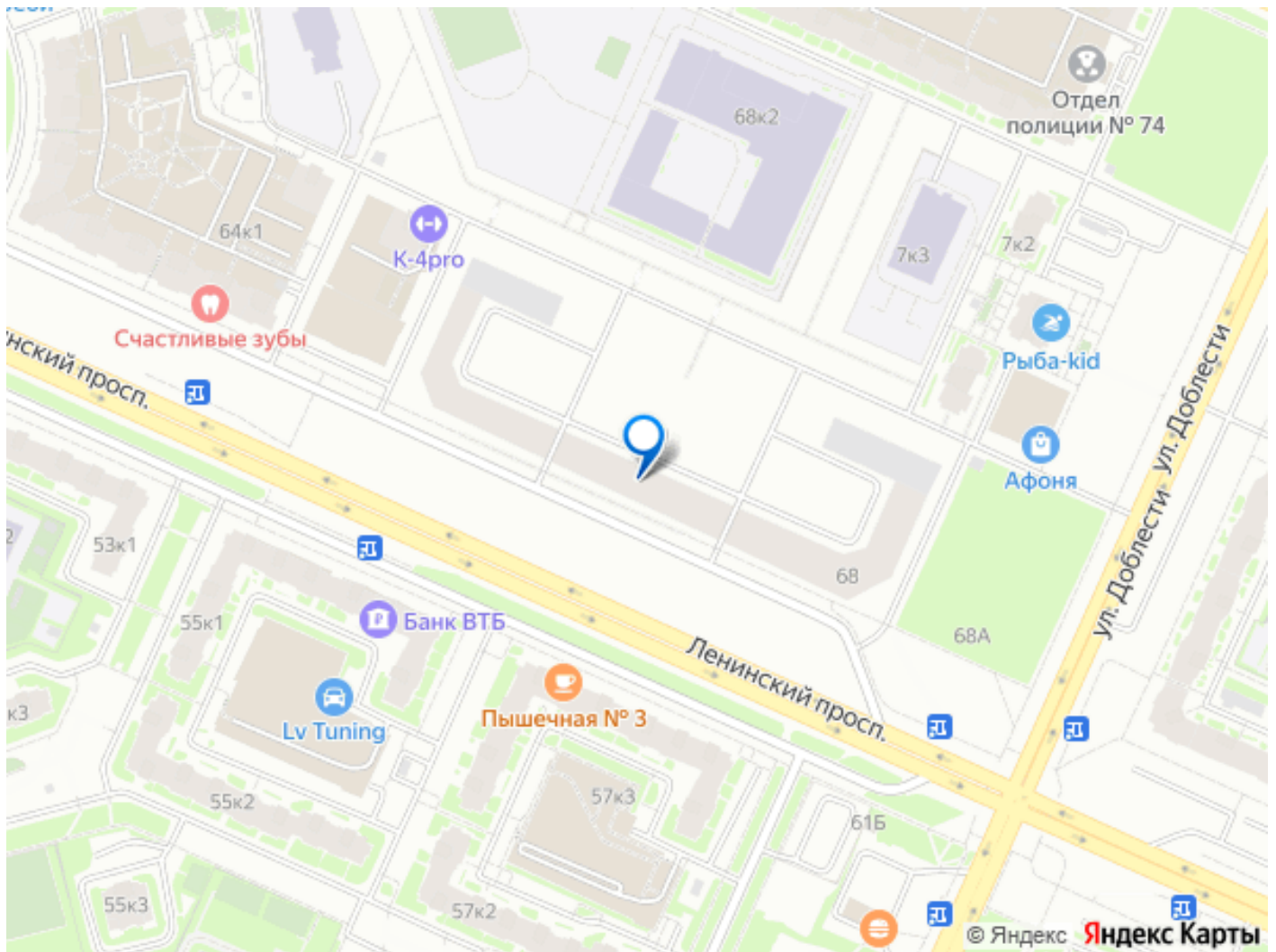
интернет, мебель, мебель на кухне, стиральная машина, холодильник, лифт, парковка

## Описание

ID: 394577 Предлагается в аренду отличная двухкомнатная квартира в Красносельском районе, 15 минутах пешком от ст. метро Юго-западная , в 15-30 минутах езды на транспорте от 4-х станций метро: Кировский завод, Автово, Ленинский проспект и проспект Ветеранов. Адрес: Ленинский проспект, дом 68, ЖК «Ленинский парк». Квартира находится на 9-м этаже 24-х этажного кирпично-монолитного дома. Общая площадь квартиры 59 кв.м, жилая (18+14) кв.м., светлые и просторные комнаты квадратной формы изолированы, кухня 14 кв.м, санузел отдельный, застекленная лоджия 4,5 кв.м. Окна квартиры выходят на южную сторону, на Южно-Приморский парк. В квартире сделан качественный косметический ремонт от застройщика, санузел - в кафеле. Квартира оборудована мебелью и техникой, необходимой для проживания. Квартира ранее не сдавалась. В парадной, лифтах и на придомовой территории установлено видеонаблюдение, ответственная управляющая компания и хорошие соседи поддерживают чистоту и порядок в доме и на территории. Бесшумные, скоростные лифты работают исправно, и быстро доставят вас на нужный этаж. В доме установлены счетчики отопления, что позволяет регулировать температуру в помещениях и экономить на оплате КУ. На

первом этаже колясочная. Территория дома находится под охраной Росгвардии, которая круглосуточно обеспечивает безопасность комплекса. В районе хорошо развита инфраструктура: множество школ, детских садов, поликлиники, магазины различного назначения, банки, пекарни, торговые и развлекательные центры находятся в пешей доступности от дома. Неподалеку от дома благоустроенная набережная Финского залива с удобными скамейками для отдыха, детскими спортивными и игровыми площадками, водными и другими спортивными развлечениями. Отдельного внимания заслуживают закаты, полюбоваться которыми приезжают жители этого и соседних районов. В районе большое количество парков и скверов : Приморский Парк им. Ленина, Полежаевский парк, сад Новознаменка, в 15 минутах езды Петергоф, Стрельна, Ораниенбаум. Транспортная доступность также обустроена, рядом с домом остановки общественного транспорта, включая трамвайную. Неподалеку выезд на КАД, ЗСД, Петергофское, Таллинское и Ропшинское шоссе. На север города удобно добираться через Кронштадт. Во дворе всегда можно найти место для парковки автомобиля, неподалеку есть и платные автостоянки. Квартира сдается на длительный срок для пары, семьи, возможность проживания с детьми и животными обговаривается дополнительно. Цена: 48000 + КУ, имеется залог 100%, комиссия риэлтора - 50%. Звоните, покажу в удобное для вас время. Елена.





Move.ru - вся недвижимость России