

Создано: 25.11.2025 в 14:36

Обновлено: 17.12.2025 в 21:22

Санкт-Петербург, Мебельная улица, 21к2

70 000 ₽

Санкт-Петербург, Мебельная улица, 21к2

Округ

[СПБ, Приморский район](#)

Улица

[улица Мебельная](#)

Квартира

Количество комнат

2

Высота потолков

2.8 м

Жилая площадь

33 м²

Площадь кухни

12 м²

Общая площадь

59.8 м²

Этаж

5/25

Детали объекта

Тип сделки

Сдаю

Раздел

[Квартиры](#)

Тип балкона

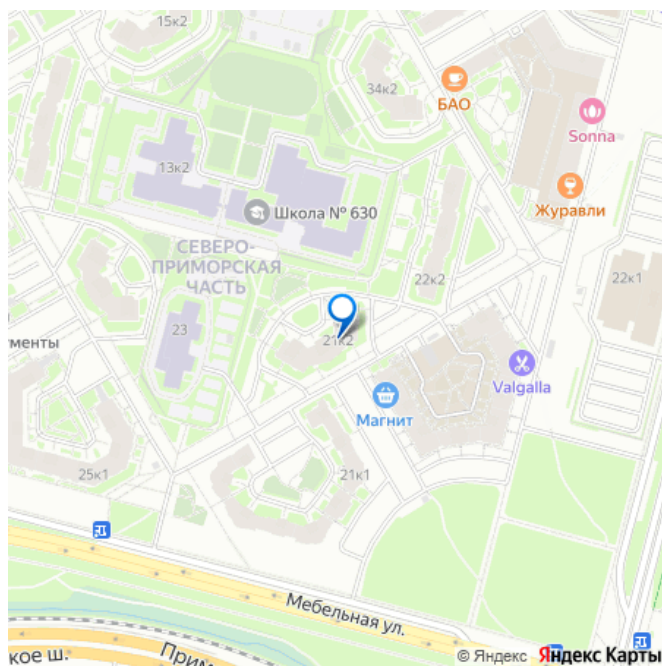
лоджия

<https://spb.move.ru/objects/9286844297>

ЦЕХ НЕДВИЖИМОСТИ, ЦЕХ
НЕДВИЖИМОСТИ

79811440151

для заметок



Тип санузла

раздельный

Вид из окна

во двор

Ремонт

евро

Заселение с детьми

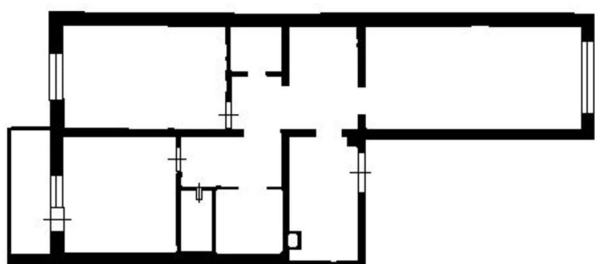
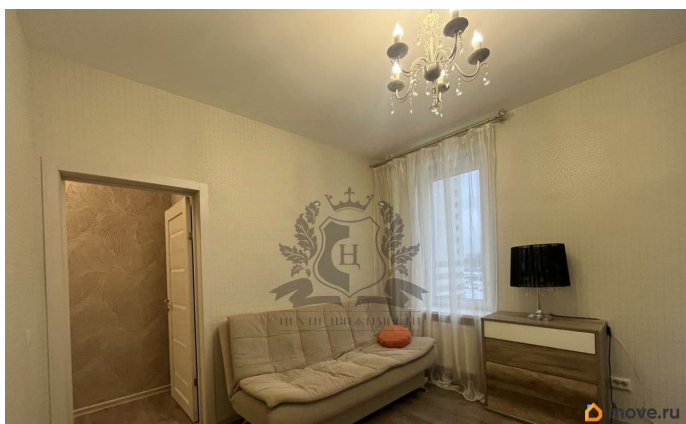
да

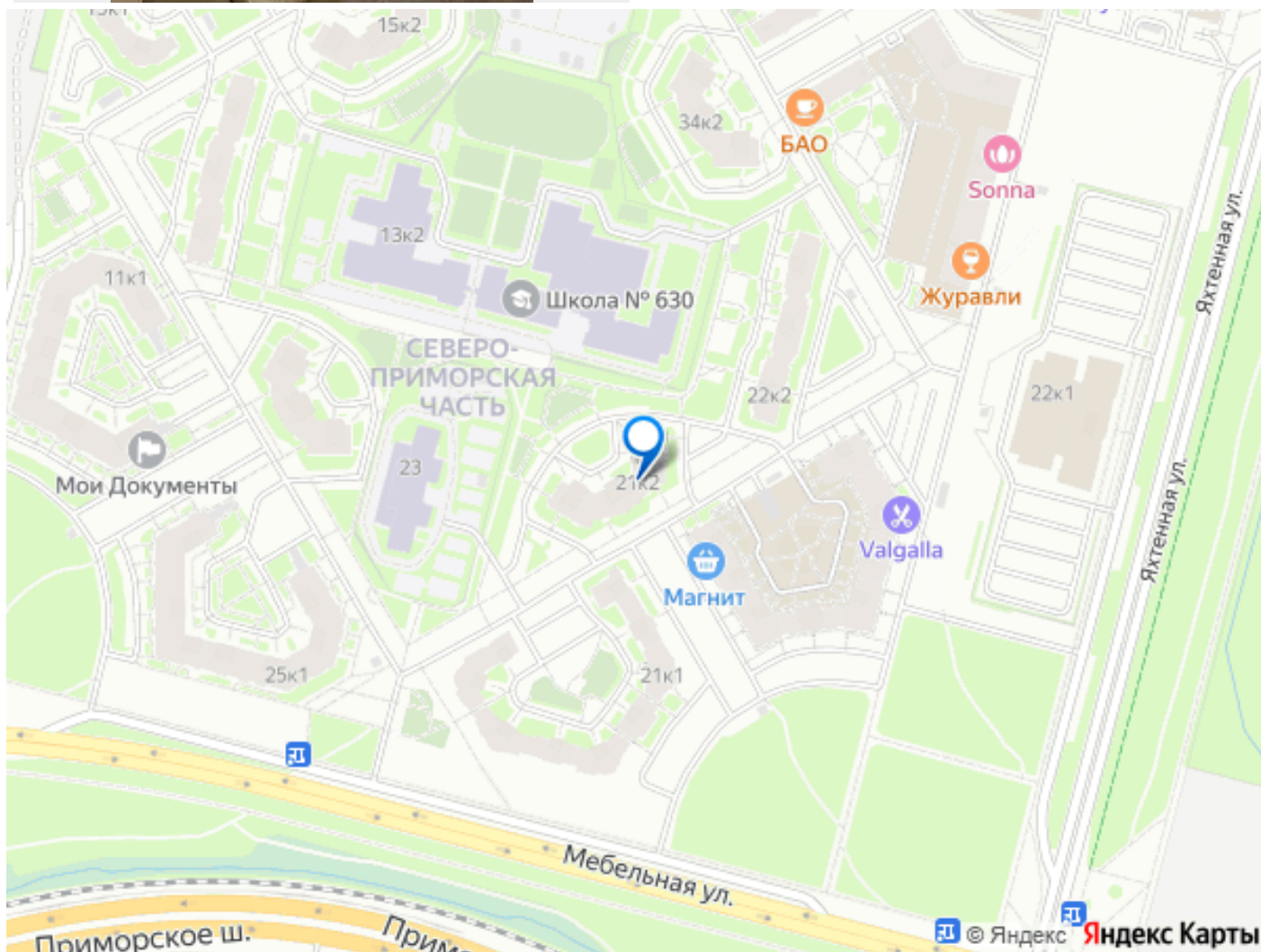
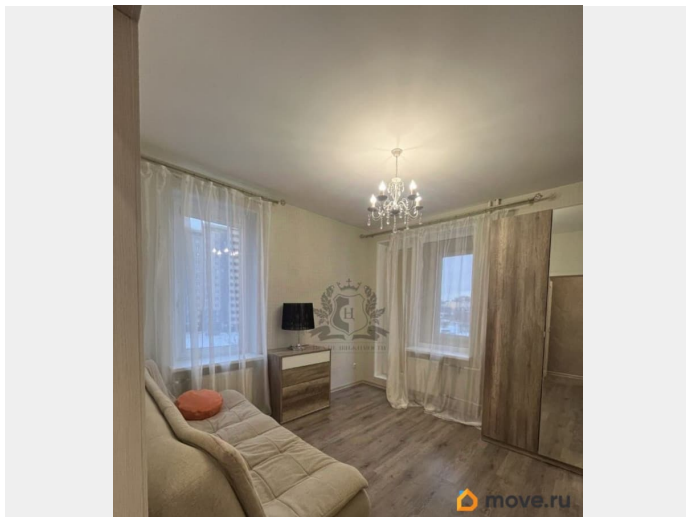
интернет, мебель, мебель на кухне, телевизор, стиральная машина, холодильник, лифт, парковка

Описание

Арт. 125891020 Для уютной семейной аренды предлагается 2-комнатная квартира в 15-ти минутах пешком от ст. метро Беговая в доме комфорт-класса. О КВАРТИРЕ Квартира расположена на 5-м этаже общей площадью 59,8 кв.м. в современном доме с тихими соседями Удобная правильная планировка Высокие потолки 2,8 м Раздельный санузел Полная меблировка, включая посудомоечную машину на кухне и кондиционер в комнате Есть вместительные шкафы и просторная отдельная гардеробная. Установлены стеклопакеты. Застекленная лоджия. Окна квартиры выходят на тихий двор, откуда открывается великолепный вид. О ДОМЕ и ИНФРАСТРУКТУРЕ Дом 2009 года, теплый, комфорт класса. В доме чистый ухоженный подъезд. Установлены бесшумные лифты и отдельная платформа для инвалидов Доброжелательные соседи. Во дворе дома школа и детский сад, детские и спортивные площадки. Около дома всегда можно найти место для парковки. Дом расположен идеально с точки зрения всей необходимой инфраструктуры. В шаговой доступности

магазины: кафе, пекарни, аптеки, поликлиника, пункты выдачи. В нескольких минутах ходьбы есть гипермаркет и ТРЦ. Отличная благоустроенная территория для прогулок и отдыха на свежем воздухе. Рядом с домом парк 300-летия, Юнтоловский заказник и весь зеленый Приморский район. Удобный выезд на КАД и ЗСД, до центра города 15-20 минут на автомобиле. Звоните и записывайтесь на просмотр!





Move.ru - вся недвижимость России