

🕒 Создано: 15.04.2026 в 12:55

🔄 Обновлено: 15.04.2026 в 13:19

**Татьяна Букатая, Итака**

**79817869357**

**Санкт-Петербург, проспект Маршала**

**Жукова, 41**

**53 000 ₽**

Санкт-Петербург, проспект Маршала Жукова, 41

Округ

[СПБ, Красносельский район](#)

Улица

[проспект Маршала Жукова](#)

## Квартира

Количество комнат

2

Жилая площадь

34 м<sup>2</sup>

Площадь кухни

10.7 м<sup>2</sup>

Общая площадь

60.8 м<sup>2</sup>

Этаж

25/26

## Детали объекта

Тип сделки

Сдаю

Раздел

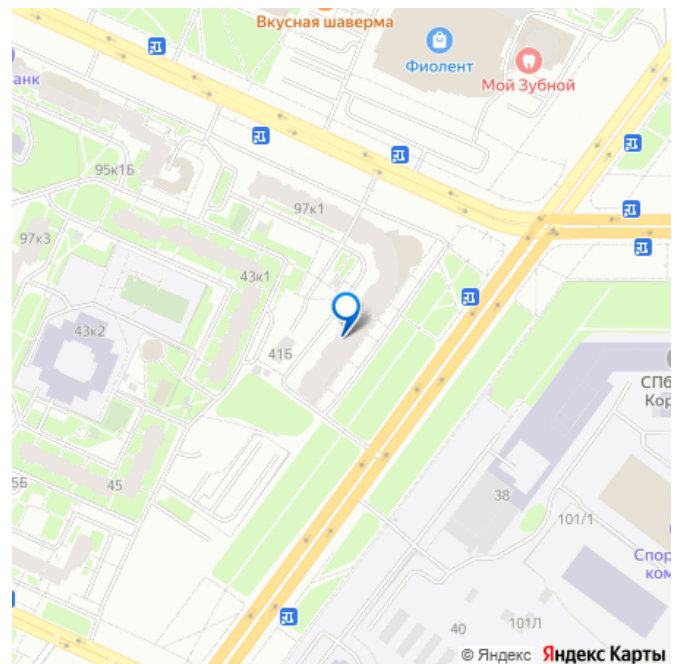
[Квартиры](#)

Тип балкона

балкон и лоджия

Квартира в новостройке

для заметок



---

Год сдачи

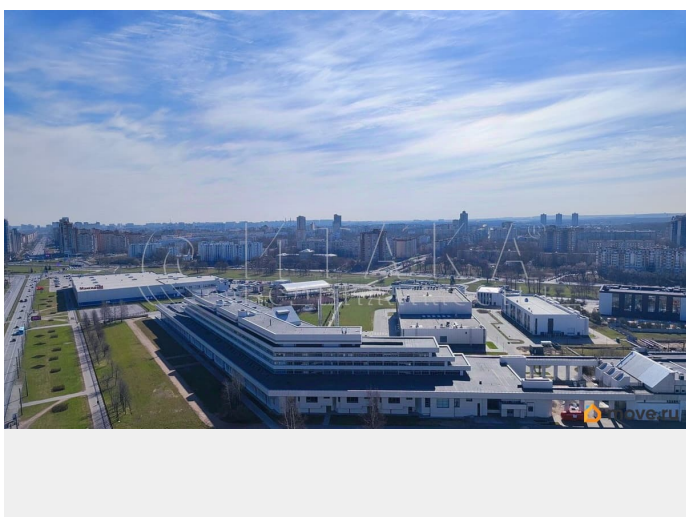
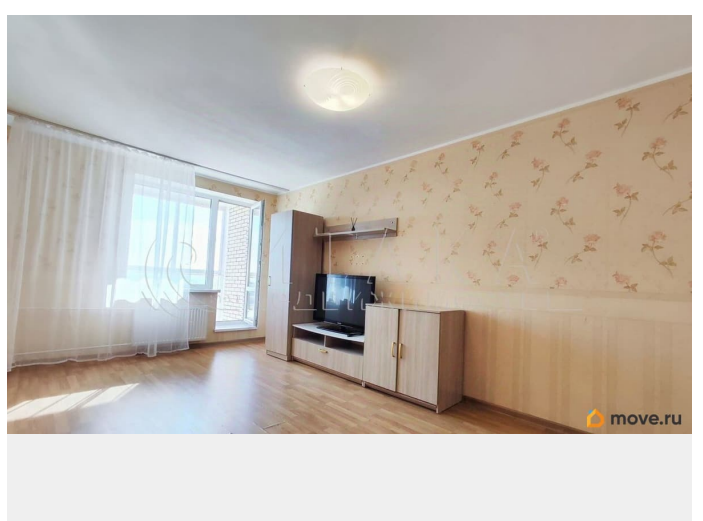
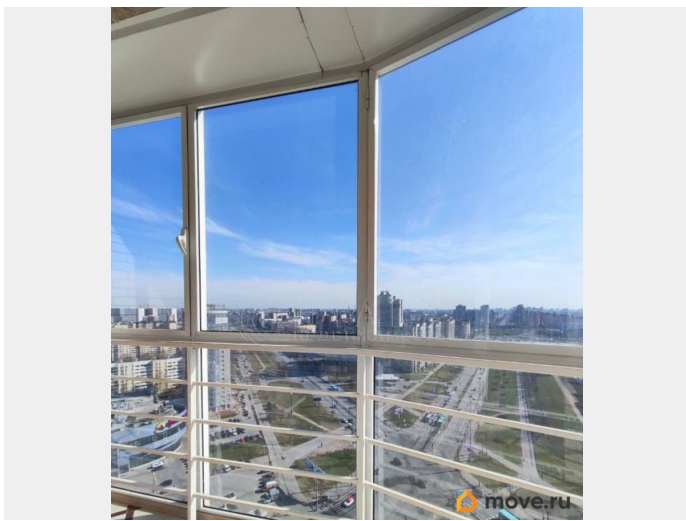
2012 г.

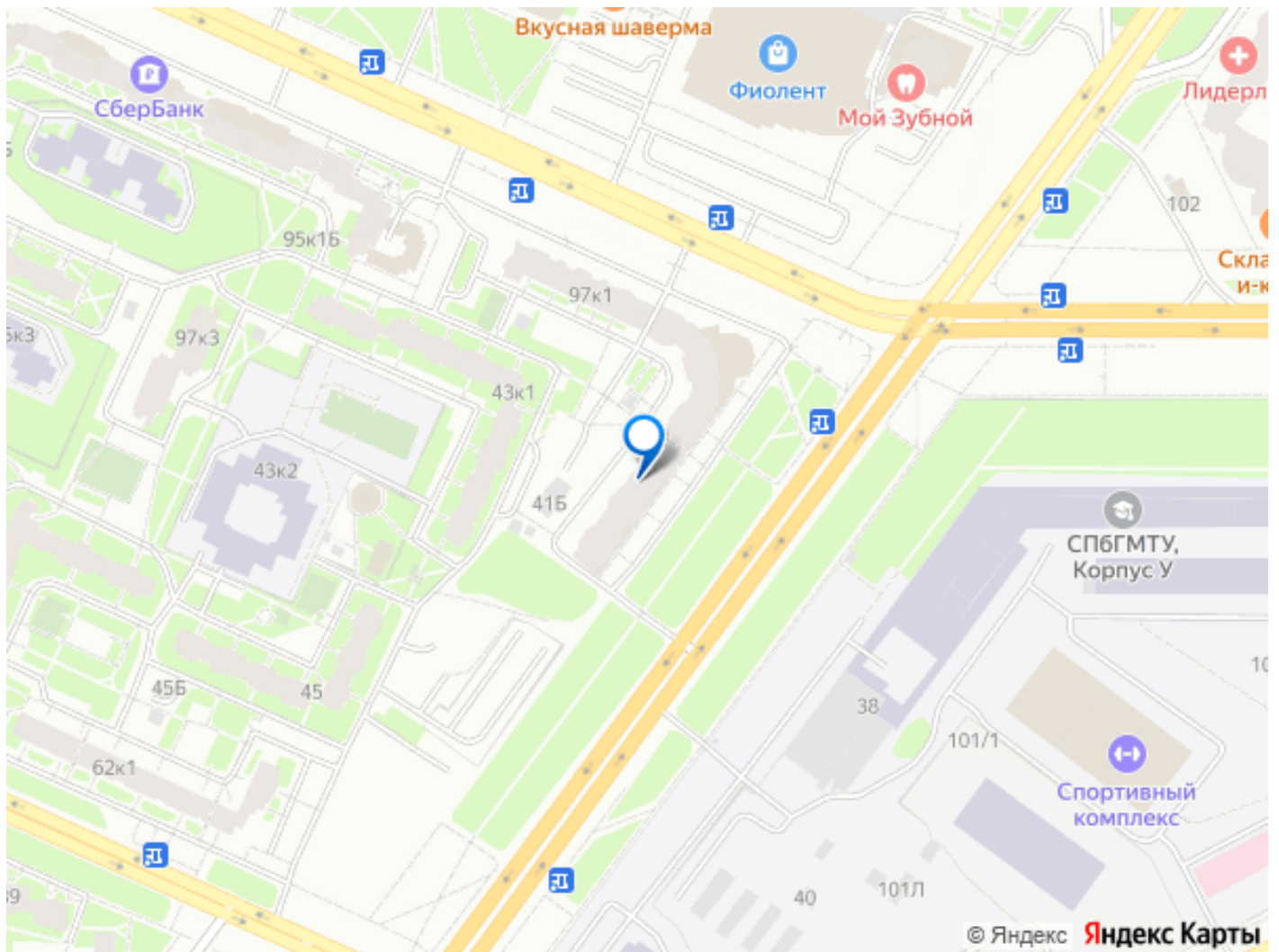
---

лифт, парковка

## **Описание**

Арт. 134469503 Сдается двухкомнатная квартира в жилом комплексе «Маршал» 2012 гп с отличными видовыми характеристиками. Квартира с удобной планировкой. Плюсы квартиры: большой холл 13.0 кв.м, хороший метраж кухни 10.7 кв.м с огромной лоджией на кухне 3.9 кв.м. и балконом 3.3 кв.м. в комнате. В прихожей есть дополнительная гардеробная 5.5 кв.м. В квартире мебель, кухонный гарнитур и вся необходимая техника для комфортного проживания. Чистая уютная парадная, дом оснащен грузовым и пассажирским лифтами. Высота потолков 2,8 м. Вход с благоустроенного двора, а также с Ленинского проспекта. Развитая инфраструктура района - в шаговой доступности детский сад, школа, лицей, университет СПбГМУ. Возле комплекса расположены гипермаркеты «Карусель» и «О'Кей», ТРЦ «Континент». В пешей доступности выход станции метро «Юго-Западная». Хорошая транспортная доступность: до метро «Ленинский проспект» 10 мин транспортом, удобный въезд на КАД - в 25 минутах аэропорт. Недалеко остановка трамваев. До центра города можно добраться на маршрутке за полчаса.





Move.ru - вся недвижимость России