

🕒 Создано: 17.10.2025 в 20:39

Обновлено: 11.01.2026 в 22:38

<https://spb.move.ru/objects/9285814132>

Елена Сороколет, ХэштегриэлТ

79118415650

**Санкт-Петербург, проспект Обуховской
обороны, 36**

87 000 ₽

Санкт-Петербург, проспект Обуховской обороны, 36

Округ

[СПБ, Невский район](#)

Улица

[проспект Обуховской Обороны](#)

Квартира

Количество комнат

2

Жилая площадь

25 м²

Площадь кухни

17.7 м²

Общая площадь

60 м²

Этаж

3/9

Детали объекта

Тип сделки

Сдаю

Раздел

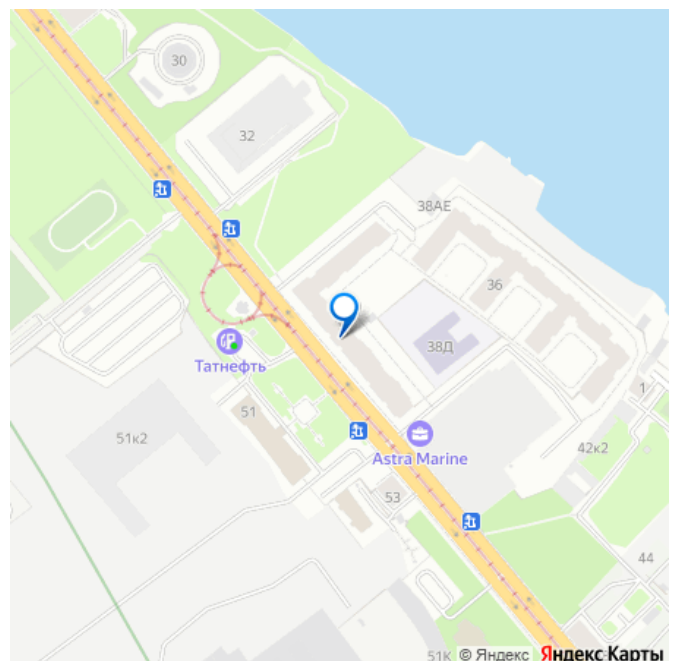
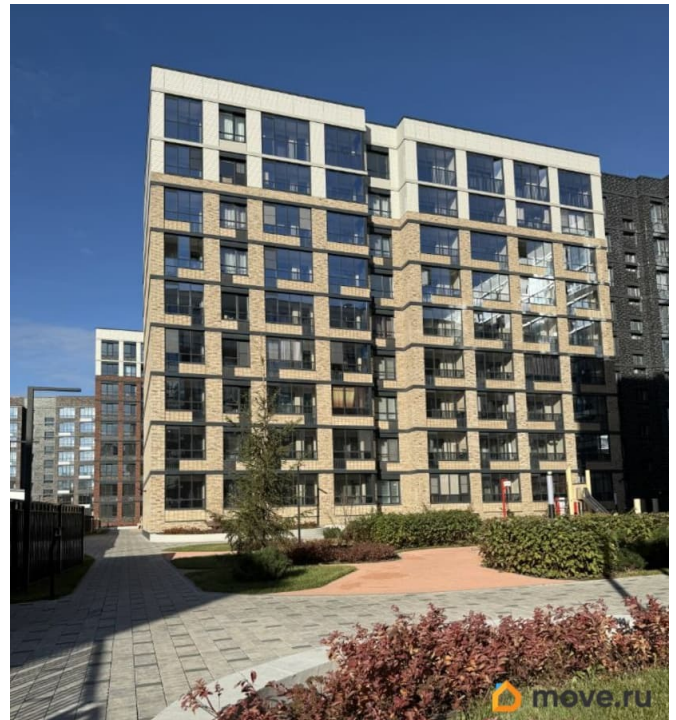
[Квартиры](#)

Тип балкона

лоджия

Тип санузла

для заметок



раздельный

Вид из окна

во двор

Ремонт

евро

Квартира в новостройке

да

Год сдачи

2024 г.

Заселение с детьми

да

интернет, мебель, мебель на кухне, стиральная машина,
холодильник, лифт, парковка

Описание

Сдается на длительный срок новая квартира (евротрёшка) 60 кв. м. с великолепным видом на Неву, в новом жилом комплексе Астра Марин на набережной Обуховской Обороны, с качественным ремонтом и всей необходимой мебелью и техникой для комфортного проживания ПЛЮС ПАРКИНГ. -

Доукомплектация мебелью и техникой предоставляется по согласованию с конкретным арендатором, все детали оговариваются с собственником квартиры.

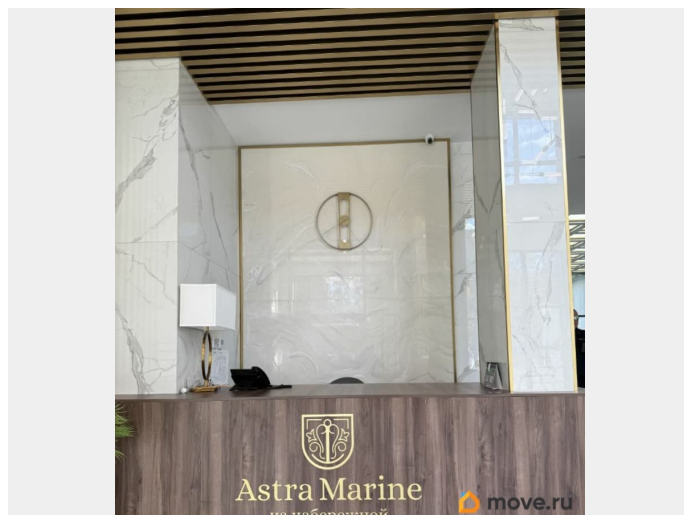
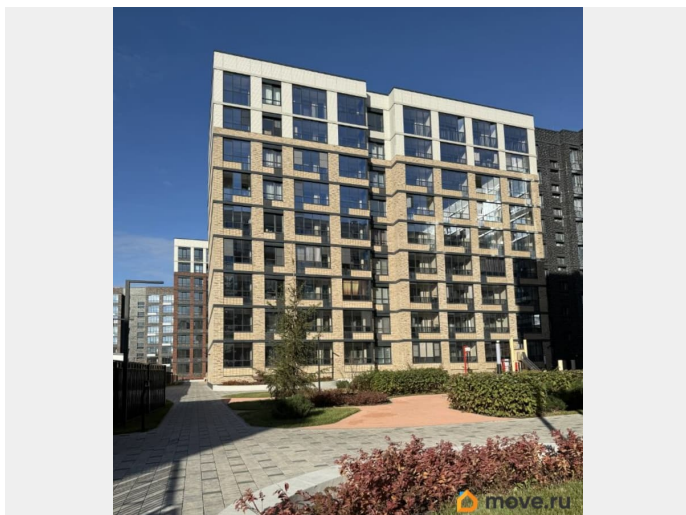
Неотделимые улучшения, по договорённости, могут быть зачтены в счёт арендной платы. -

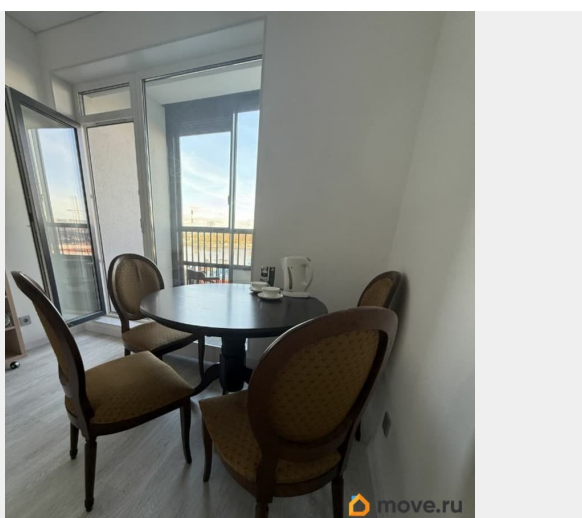
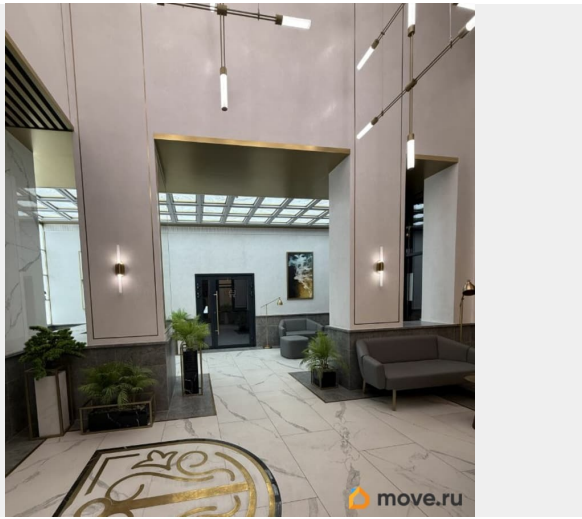
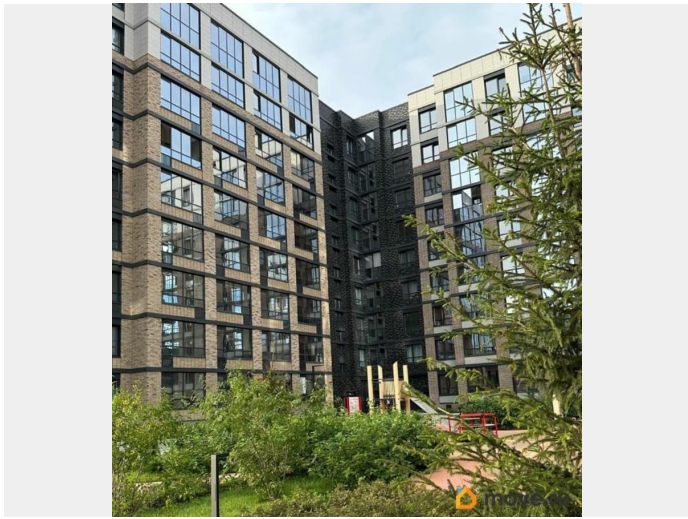
Отличная планировка, комнаты 13,8 кв.м., 11 кв.м., кухня 17,7 кв. м., раздельный санузел.

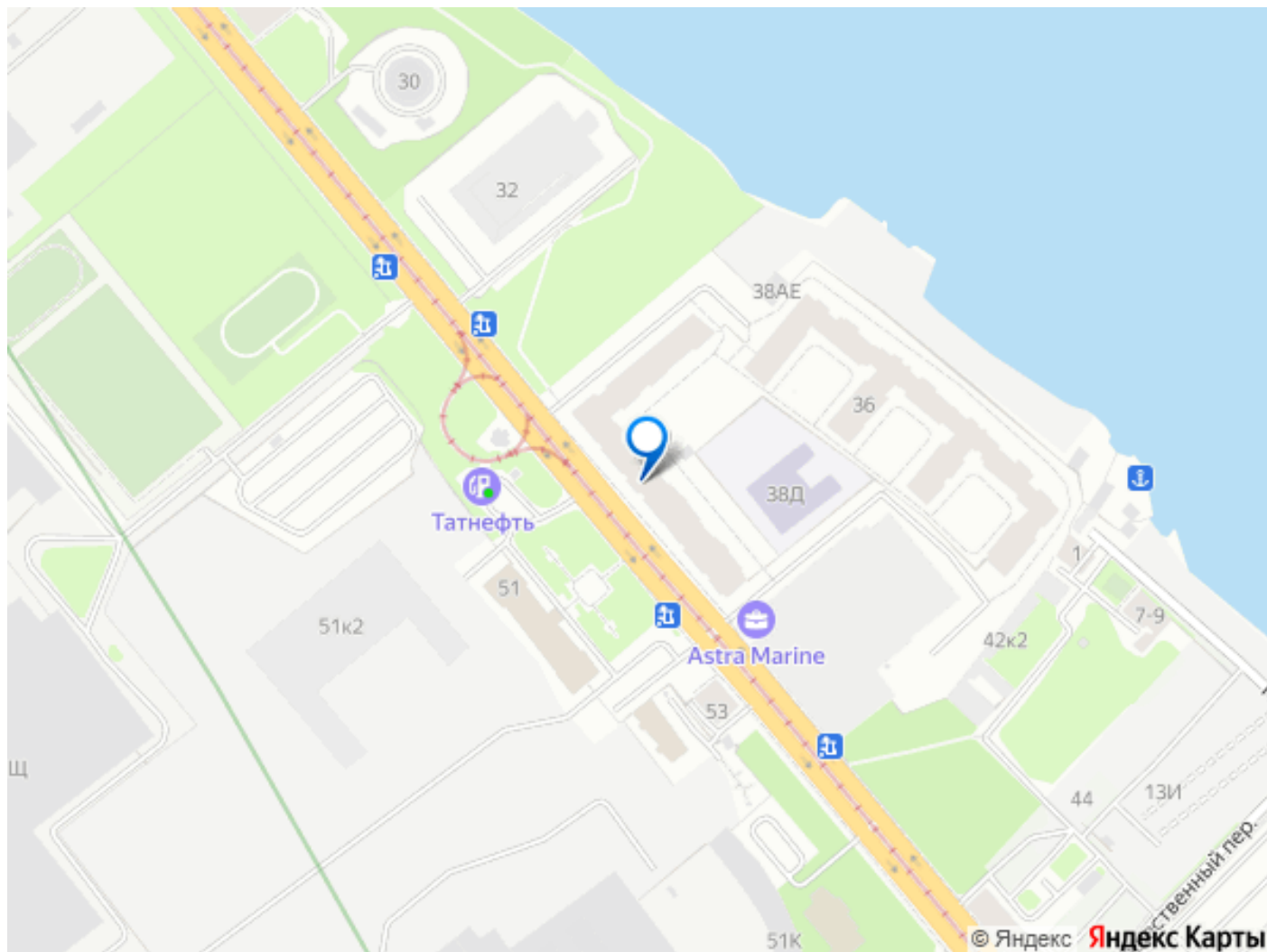
Квартира расположена на 3-ем этаже 9-ти этажного дома. - Имеется место для а/м в подземном паркинге. - Сдаётся для семьи.

Можно с детьми, без животных. На длительный срок. - Закрытая охраняемая территория, вход по системе умный дом и

ключ-чип. - Ухоженная территория вокруг дома с зелеными насаждениями, благоустроенные детские площадки, а также зоны для отдыха и занятий спортом создают комфортную и приятную атмосферу для всей семьи. - Красивый новый детский сад прямо во дворе. - Квартира находится на первой береговой линии. - Главное преимущество - потрясающий вид на Неву со всех окон квартиры! - Просторная лоджия станет отличным местом для утреннего кофе или вечернего отдыха. - Живописный панорамный вид! - В шаговой доступности магазины, набережная и транспорт. - Высокий уровень безопасности обеспечивается круглосуточной охраной и системами видеонаблюдения, что создаёт спокойствие и защиту для всех жителей, особенно семей с детьми. - Жилой комплекс предлагает широкий спектр услуг и удобств: от благоустроенных дворов без машин и игровых площадок до фитнес-центров, бассейнов и общественных зон для встреч и досуга. Это позволяет проводить время с комфортом, не покидая территорию комплекса. - Дом расположен в районе с развитой инфраструктурой и отличным транспортным сообщением. Автобусная остановка в 5 минутах ходьбы, метро 15 минут. Звоните, покажем в удобное для вас время.







Move.ru - вся недвижимость России