

🕒 Создано: 07.12.2025 в 23:14

Обновлено: 06.02.2026 в 13:47

<https://spb.move.ru/objects/9287222897>

Собственник

79817025899

**Санкт-Петербург, проспект Большевиков,
11к2**

66 500 ₽

Санкт-Петербург, проспект Большевиков, 11к2

Округ

[СПб, Невский район](#)

Улица

[проспект Большевиков](#)

Квартира

Количество комнат

2

Жилая площадь

35 м²

Площадь кухни

14 м²

Общая площадь

60 м²

Этаж

7/9

Детали объекта

Тип сделки

Сдаю

Раздел

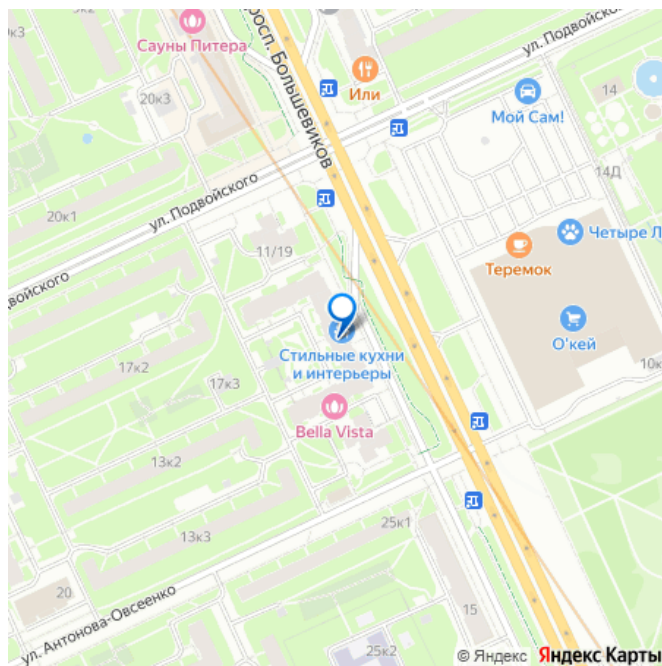
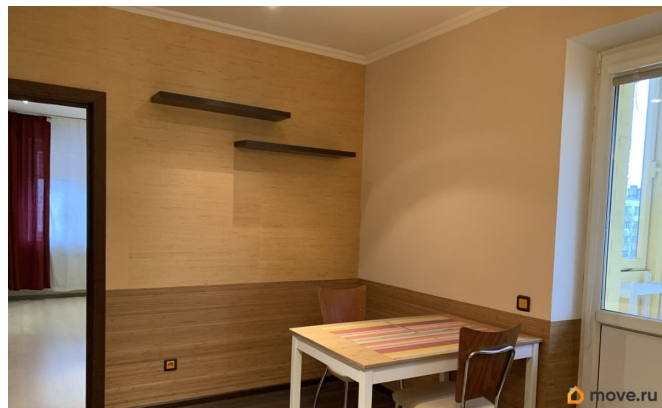
[Квартиры](#)

Тип балкона

балкон

Тип санузла

для заметок



раздельный

Вид из окна

на улицу

Ремонт

евро

Квартира в новостройке

да

Год сдачи

2011 г.

Заселение с детьми

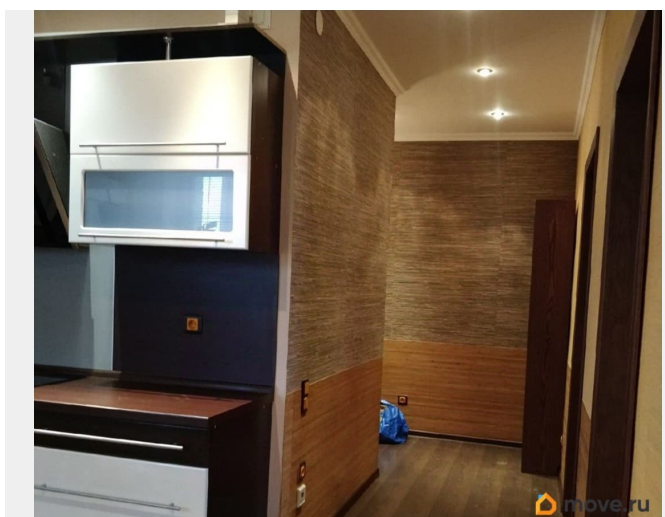
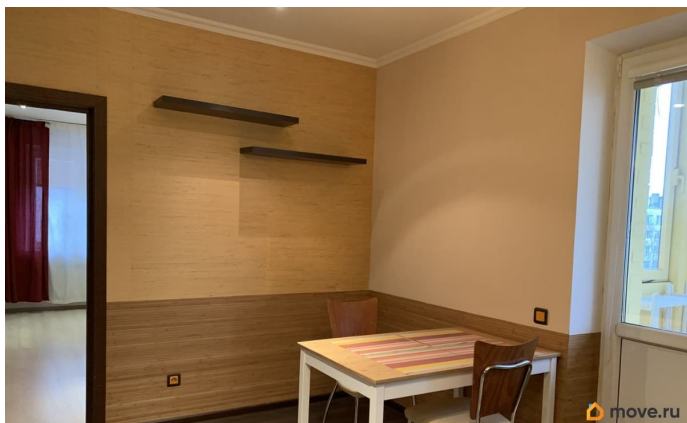
да

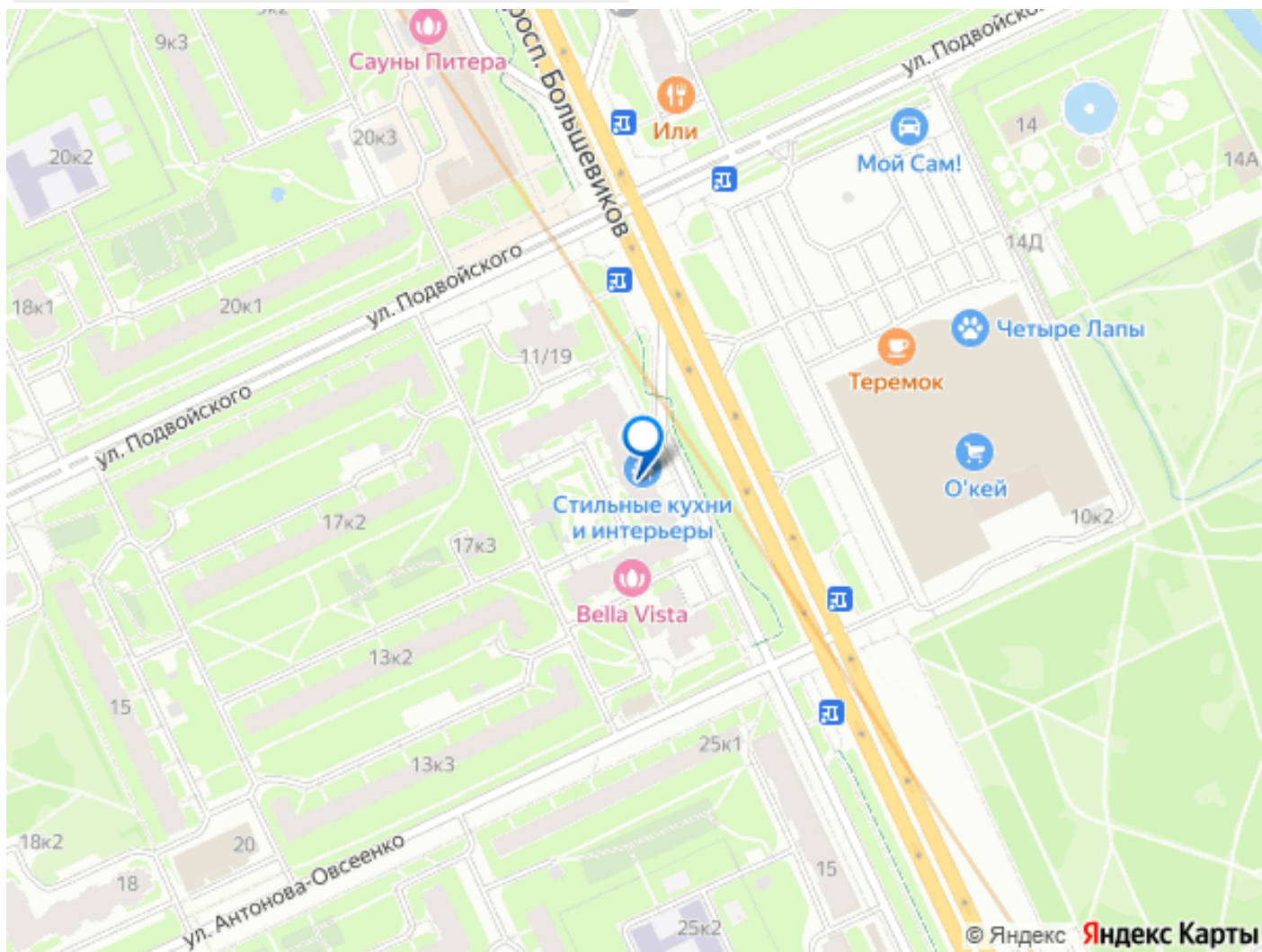
интернет, мебель, мебель на кухне, телевизор, стиральная машина, холодильник, лифт, парковка

Описание

Сдается 2-комнатная просторная квартира в современном доме в 9 минутах ходьбы от станций метро: ул. Дыбенко и пр. Большевиков. КИРПИЧНЫЙ дом, закрытый двор, услуги консьержа. Комнаты ИЗОЛИРОВАННЫЕ: 17 и 18 кв. м., просторная кухня 14 кв. м., система вентиляции в каждой комнате, теплые полы, в ремонте использовались качественные экологичные материалы: натуральные эко-обои, паркетная доска, качественная сантехника, фильтры для воды. Есть все для комфортного проживания: бытовая техника (посудомоечная машинка, микроволновая печь, индукционная варочная панель, духовой шкаф, стиральная машина, вытяжка, холодильник), есть много мест для хранения (три встроенных шкафа-купе с ящиками, дополнительные места для хранения). В районе развитая инфраструктура: гипермаркет ОКей напротив дома, 2 станции

метро в пешей доступности, магазины, кафе, торговые и спортивные комплексы, детские сады, школы, бассейны, Ледовый Дворец. Ждем жильцов на ДЛИТЕЛЬНЫЙ СРОК, БЕЗ животных! Дополнительно Арендатор оплачивает коммунальные платежи и расходы по счетчикам, интернет. Залог можно разбить на 2 выплаты. Звоните, ответим на Ваши вопросы и организуем показ в удобное для Вас время.





Move.ru - вся недвижимость России