

АСТО, АСТО

79812317695

Создано: 04.01.2026 в 18:38

Обновлено: 04.01.2026 в 17:50

Санкт-Петербург, Мытнинская
набережная, 11

148 000 ₽

Санкт-Петербург, Мытнинская набережная, 11

Округ

[СПБ, Петроградский район](#)

Квартира

Количество комнат

2

Жилая площадь

35 м²

Площадь кухни

15 м²

Общая площадь

60 м²

Этаж

6/6

Детали объекта

Тип сделки

Сдаю

Раздел

[Квартиры](#)

Тип балкона

балкон

лифт, парковка

Описание

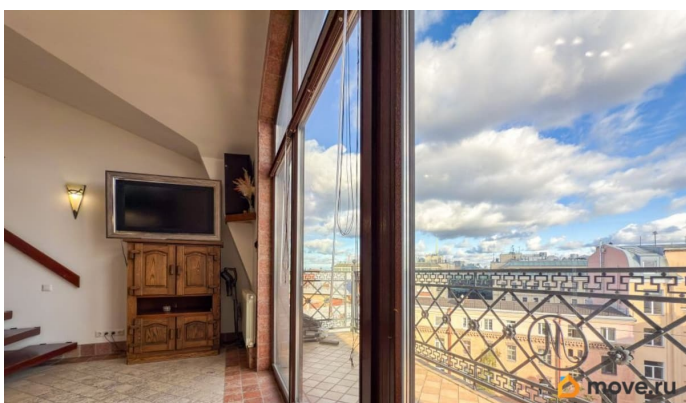
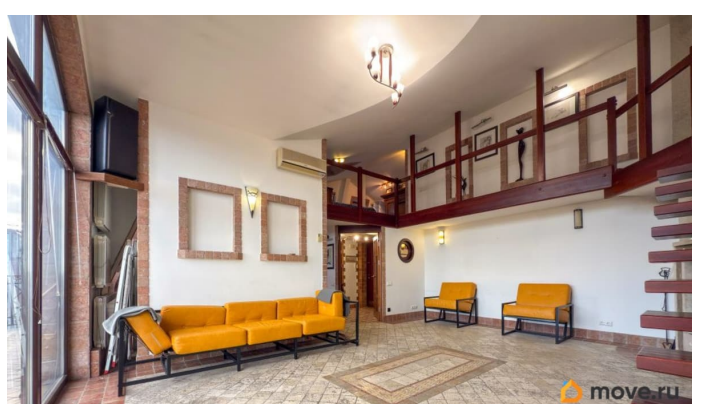
для заметок



Уникальная, стильная квартира мансарда в самом сердце Петроградской стороны, с неповторимым панорамным видом на акваторию реки Невы, стрелку Васильевского острова и Эрмитаж. Мытнинская набережная, д. 11. Квартира для долгосрочной аренды в непосредственной близости от набережной, Петропавловской крепости и парковых зон. Проживание в квартире предусмотрено без животных. Подойдет для 1 человека. Без питомцев. Некурящим. 140 000 + КУ (отдельно). Залог. Комиссия агентства - 50%

Квартира очень просторная и светлая, оснащенная современной бытовой техникой, стильной мебелью, оригинальным освещением, удобной спальней зоной на втором этаже с большой кроватью, теплым полом по всему первому этажу и действующим камином. Есть кондиционер. Оригинальные элементы декора, продуманного до мельчайших деталей, и большие, панорамные окна, наполняют квартиру светом и неповторимой атмосферой. Открытая терраса с лаундж зоной на крыше, Ваш уголок спокойствия, место для восстановления сил и отдыха. В квартире произведен качественный ремонт в европейском стиле с применением современных, натуральных отделочных материалов по дизайн-проекту.

Отреставрированная парадная. Есть лифт! Закрытый двор с парковкой для автомобиля. Развитая инфраструктура района Петроградской стороны: В пешей доступности: магазины, бутики, кафе, рестораны, пекарни, салоны, аптеки, отделения банков, фитнес клуб с бассейном. Если у вас остались вопросы или вы хотите договориться о просмотре, звоните в удобное для вас время до 20.00!





Move.ru - вся недвижимость России