

🕒 Создано: 05.01.2026 в 15:15

Обновлено: 05.01.2026 в 15:22

<https://spb.move.ru/objects/9287860242>

Собственник

79811917992

**Санкт-Петербург, Светлановский
проспект, 66**

55 000 ₽

Санкт-Петербург, Светлановский проспект, 66

Округ

[СПБ, Калининский район](#)

Улица

[проспект Светлановский](#)

Квартира

Количество комнат

2

Высота потолков

2.55 м

Жилая площадь

33 м²

Площадь кухни

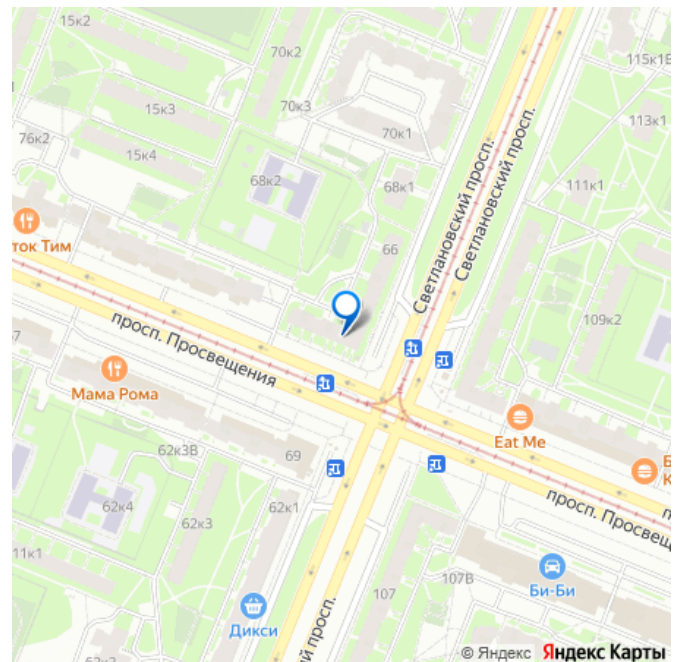
8 м²

Общая площадь

60 м²

Этаж

3/9



Детали объекта

Тип сделки

Сдаю

Раздел

[Квартиры](#)

Тип балкона

лоджия

Тип санузла

раздельный

Вид из окна

на улицу

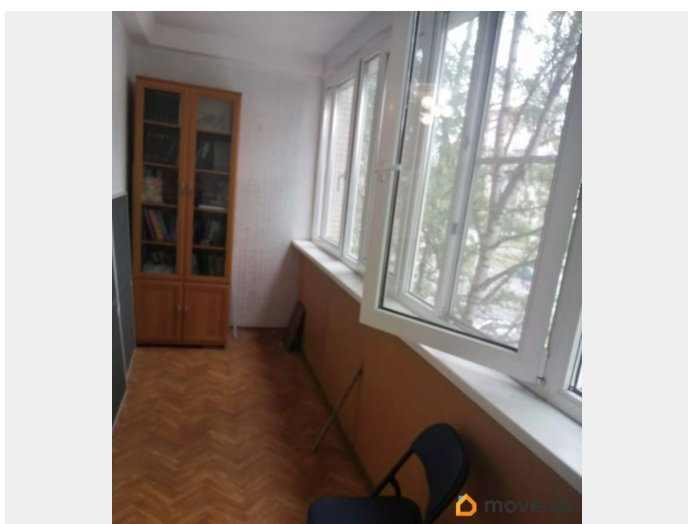
Ремонт

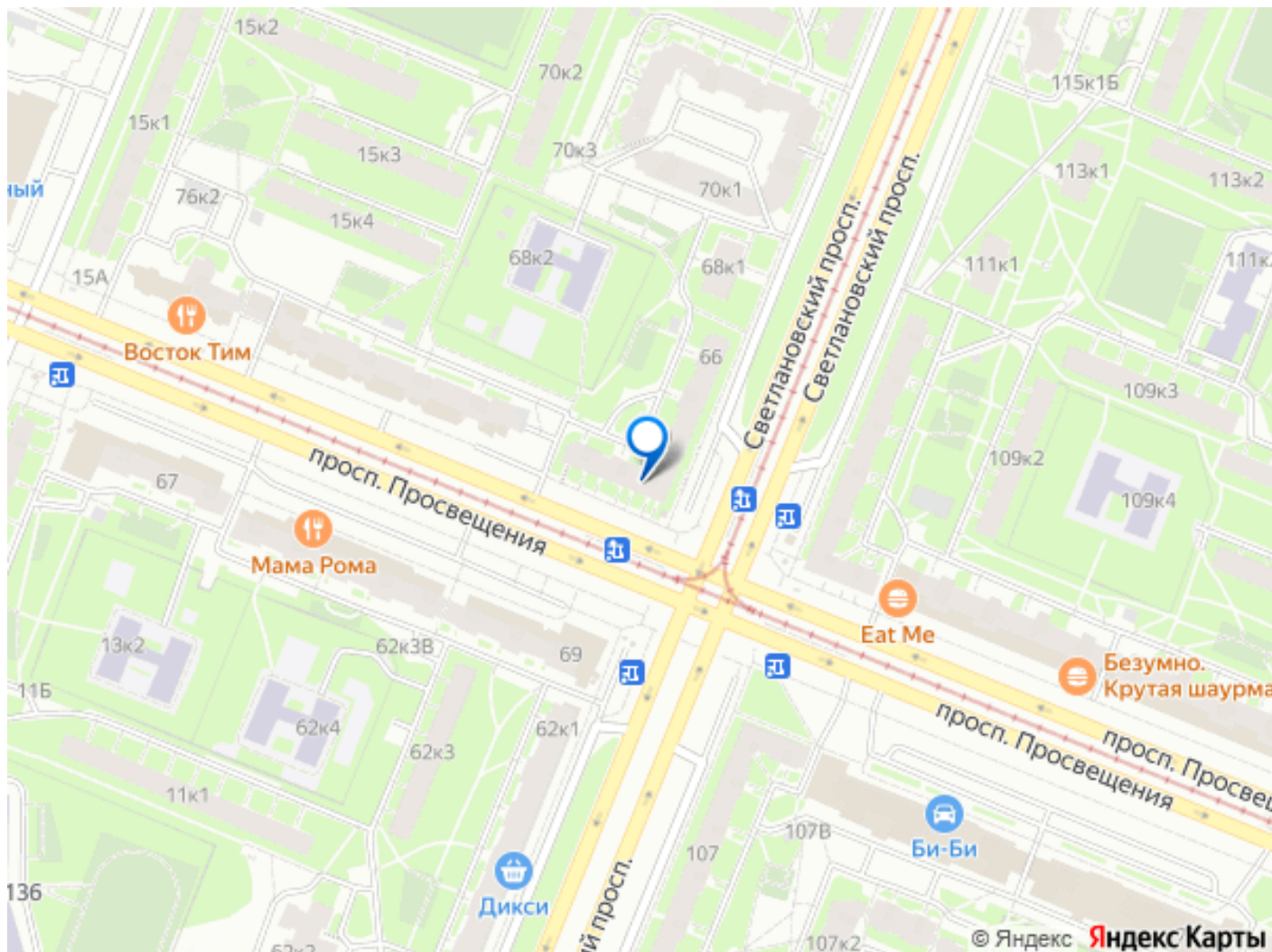
евро

интернет, мебель, мебель на кухне, телевизор, стиральная машина, холодильник, лифт, парковка

Описание

Прямая аренда от собственника. Сдаю на длительный срок просторную 2-комнатную меблированную квартиру в 7 минутах от метро Гражданский проспект. Ремонт - свежий. Квартира - светлая и теплая. Комнаты просторные с пластиковыми окнами, в одной из них - раскладывающийся диван, 2 кресла, телевизор и кондиционер; в другой - кровать, вместительный шкаф для одежды и иных вещей, компьютерный стол, книжный шкаф. Лоджия остеклённая - 9,8 кв.м. (летом = третья комната) В коридоре - огромный встроенный зеркальный шкаф-купе, 2 кладовки с дверьми. Сан.узел раздельный, со стиральной машинкой. Кухня светлая меблированная, газовая плита, посуда. На площадке парадной - рабочий мусоропровод. Двор озелененный, несколько детских площадок, а также детский сад. В пешей доступности озеро (соседний квартал), а в 5 мин на транспорте - Сосновский парк. Отличная инфраструктура транспорт (автобусы, троллейбусы, трамваи), магазины, детский сад (во дворе прямо напротив парадной), 2 школы также в пешей доступности и др.





Move.ru - вся недвижимость России