

Создано: 28.01.2026 в 18:27

Обновлено: 28.01.2026 в 17:54

<https://spb.move.ru/objects/9288497167>

Наталия Магера, Арго-недвижимость

79819505180

Санкт-Петербург, Тверская улица, 16

75 000 ₽

Санкт-Петербург, Тверская улица, 16

Округ

[СПБ, Центральный район](#)

Улица

[улица Тверская](#)

Квартира

Количество комнат

2

Жилая площадь

39.2 м²

Площадь кухни

8 м²

Общая площадь

60 м²

Этаж

2/5

Детали объекта

Тип сделки

Сдаю

Раздел

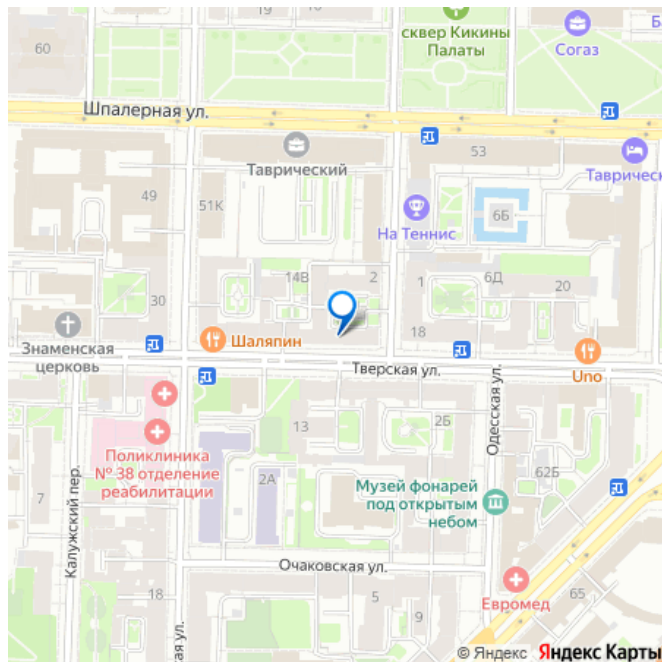
[Квартиры](#)

парковка

Описание

Арт. 129230644 Сдается на срок от 1 до 5

для заметок



месяцев. Комссия зависит от срока найма.

Эта квартира — идеальный вариант для тех, кто ценит комфорт, стиль и удобство в центре города. Она находится в престижном «золотом треугольнике» Санкт-Петербурга.

Интерьер выполнен в классическом петербургском стиле, что добавит вашей жизни особый шарм и уют.

ТРАНСПОРТНАЯ ДОСТУПНОСТЬ: До станции метро «Чернышевская» всего 20 минут пешком, что позволит вам быстро добраться до любой точки города. На машине можно доехать до Невского проспекта и Московского вокзала всего за 5 минут - идеально для деловых людей и туристов.

ЗАКРЫТАЯ ПАРКОВКА: Для вашего удобства предоставляется бесплатная парковка в закрытом дворе. Ваш автомобиль всегда будет в безопасности и в шаговой доступности от дома.

КОМФОРТ И УДОБСТВО: Квартира полностью меблирована и оснащена всем необходимым для комфортного проживания: - Двухспальная кровать - Удобный диван - Вместительные шкафы для хранения ваших вещей - Современная кухня

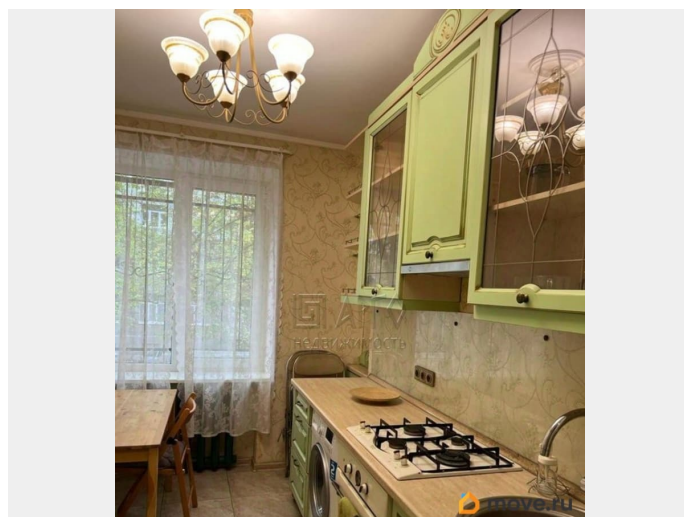
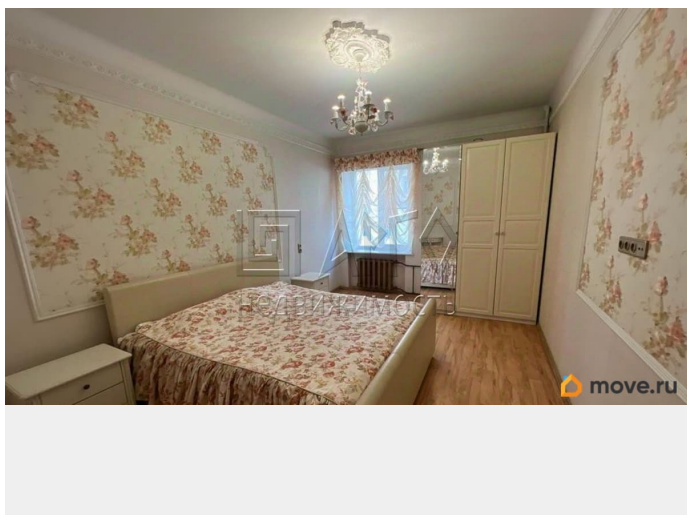
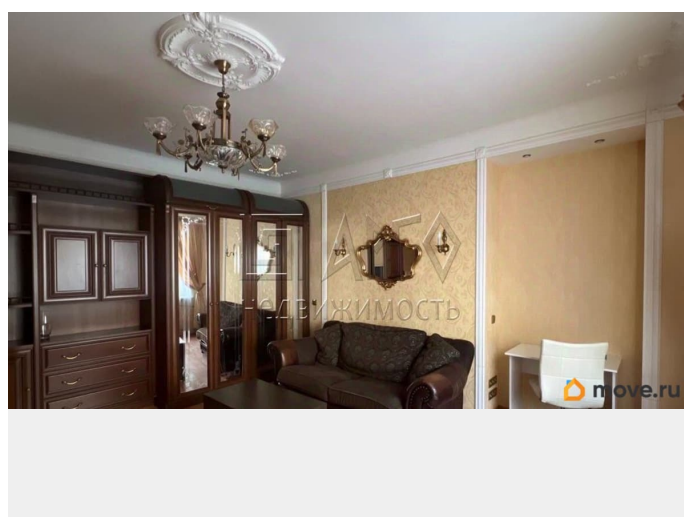
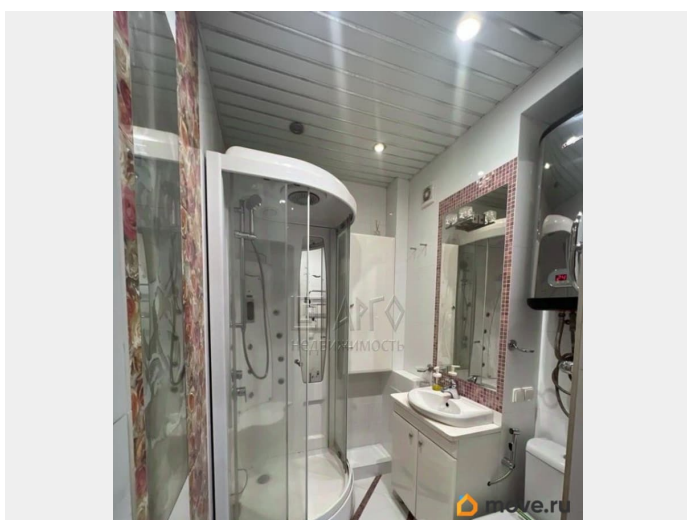
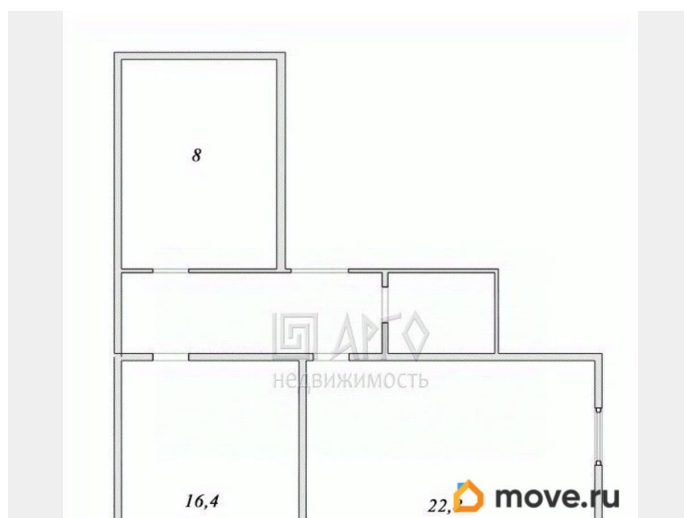
ТЕХНИКА: В вашем распоряжении: - Посудомоечная и стиральная машины - Духовой шкаф и холодильник - Телевизор, микроволновая печь, чайник - Утюг и пылесос

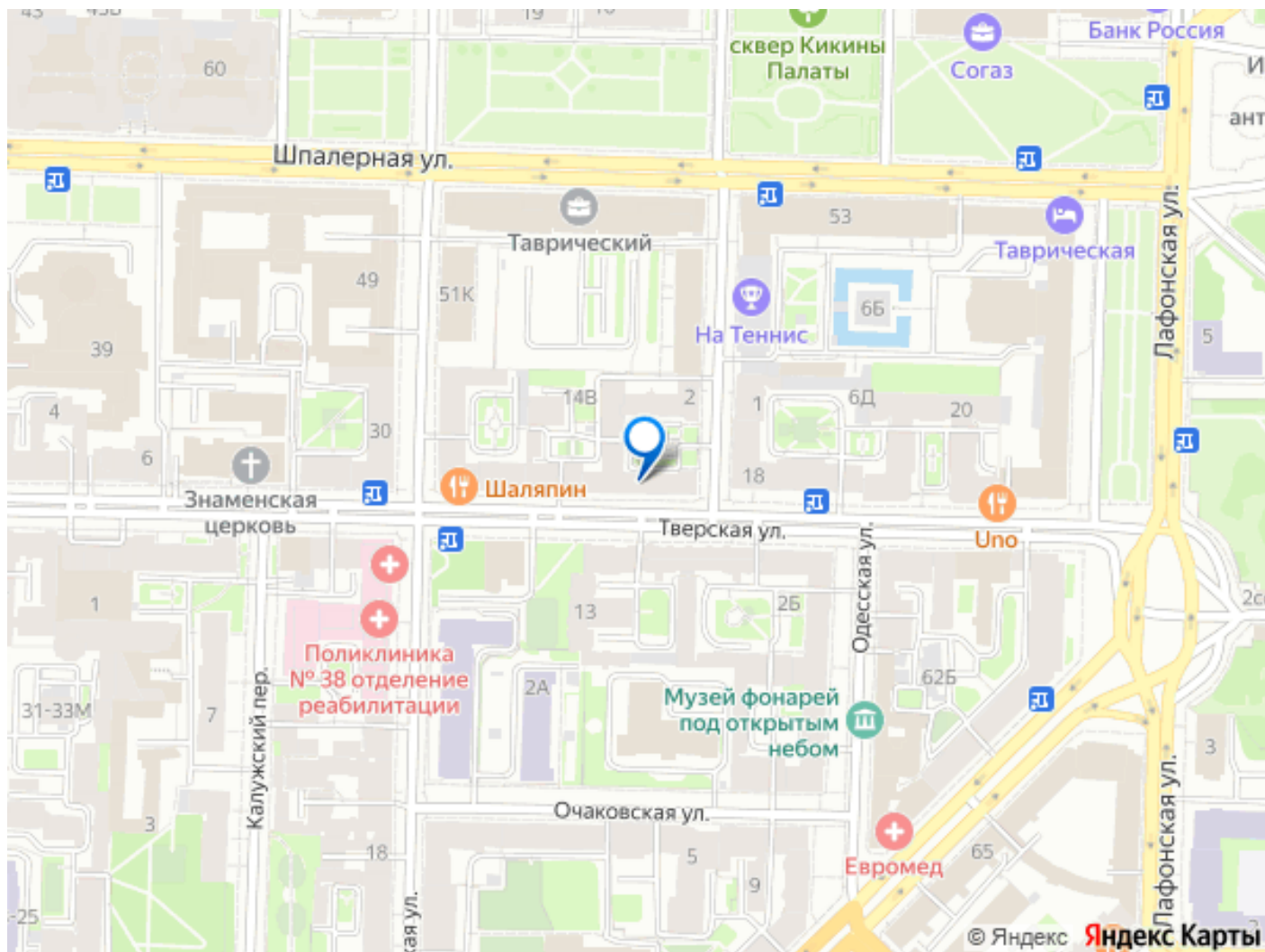
ИНФРАСТРУКТУРА: Напротив дома находится уютная кофейня с ароматными круассанами. В самом доме расположены кафе и ресторан «Шаляпин».

Рядом с домом находится магазин «Перекрёсток», где можно приобрести всё необходимое.

КУЛЬТУРНОЕ ОКРУЖЕНИЕ: Всего в двух минутах ходьбы находится Смольный собор. За 5 минут можно добраться до Таврического парка, где регулярно проводятся бесплатные мероприятия и экскурсии. Рядом с парком находится музей Суворова. Оплата коммунальных услуг и

финальная уборка осуществляется арендатором. Свяжитесь с нами любым удобным способом и мы организуем просмотр в удобное для вас время!





Move.ru - вся недвижимость России