

🕒 Создано: 20.02.2025 в 10:37

Обновлено: 10.02.2026 в 11:57

**Санкт-Петербург, улица  
Кораблестроителей, 19К1**

**79 000 ₽**

Санкт-Петербург, улица Кораблестроителей, 19К1

Округ

[СПБ, Василеостровский район](#)

Улица

[улица Кораблестроителей](#)

## Квартира

Количество комнат

2

Площадь кухни

10 м<sup>2</sup>

Общая площадь

60 м<sup>2</sup>

Этаж

5/9

## Детали объекта

Тип сделки

Сдаю

Раздел

[Квартиры](#)

Тип балкона

лоджия

Тип санузла

раздельный

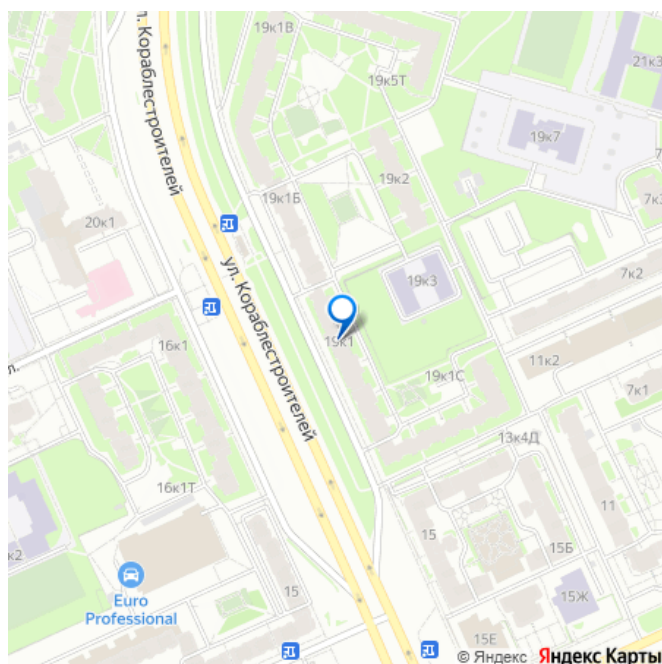
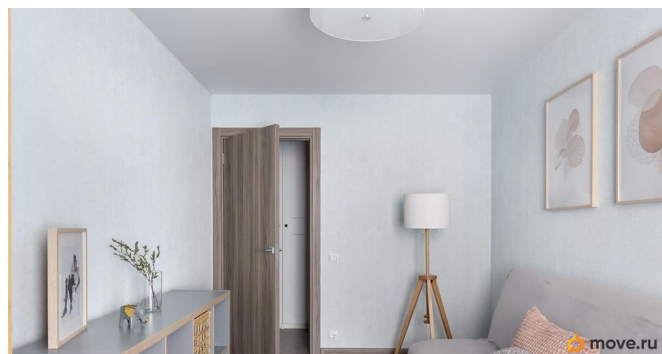
Вид из окна

<https://spb.move.ru/objects/9289468218>

**Собственник**

**79812543826,7981189  
9053**

для заметок



на улицу

Ремонт

евро

Заселение с детьми

да

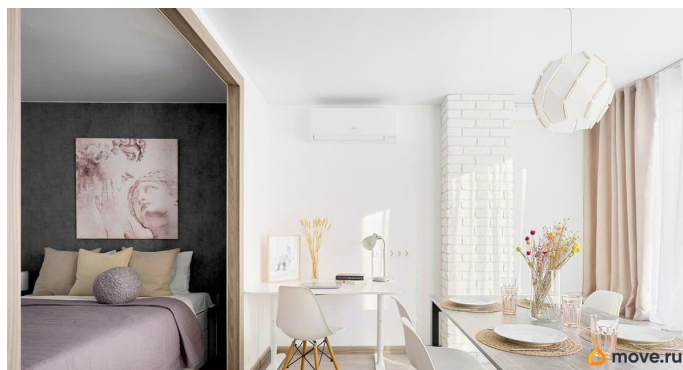
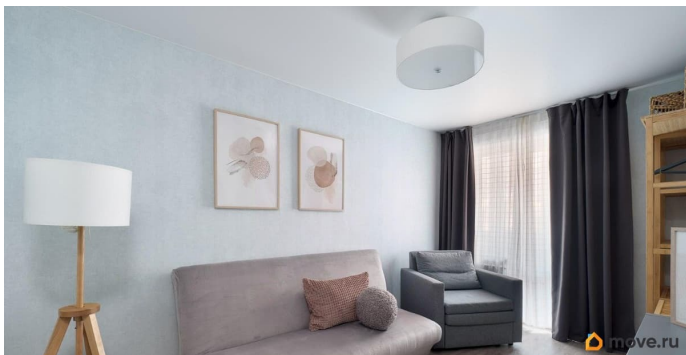
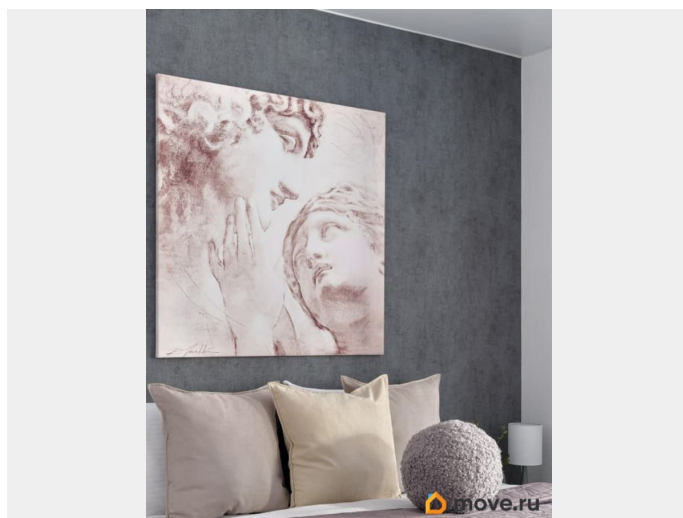
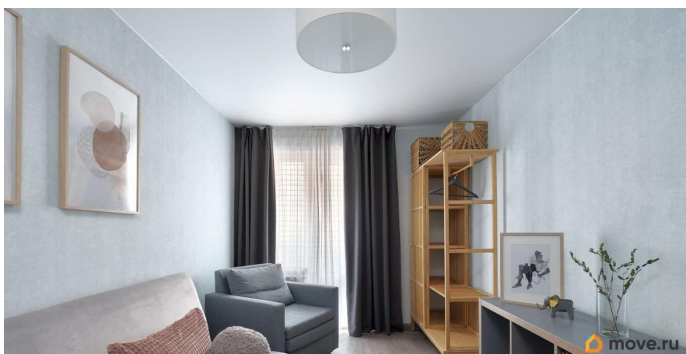
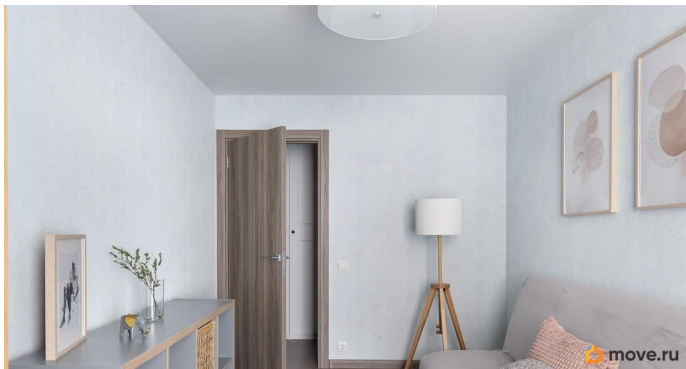
интернет, мебель, мебель на кухне, телевизор, стиральная машина, холодильник, лифт, парковка

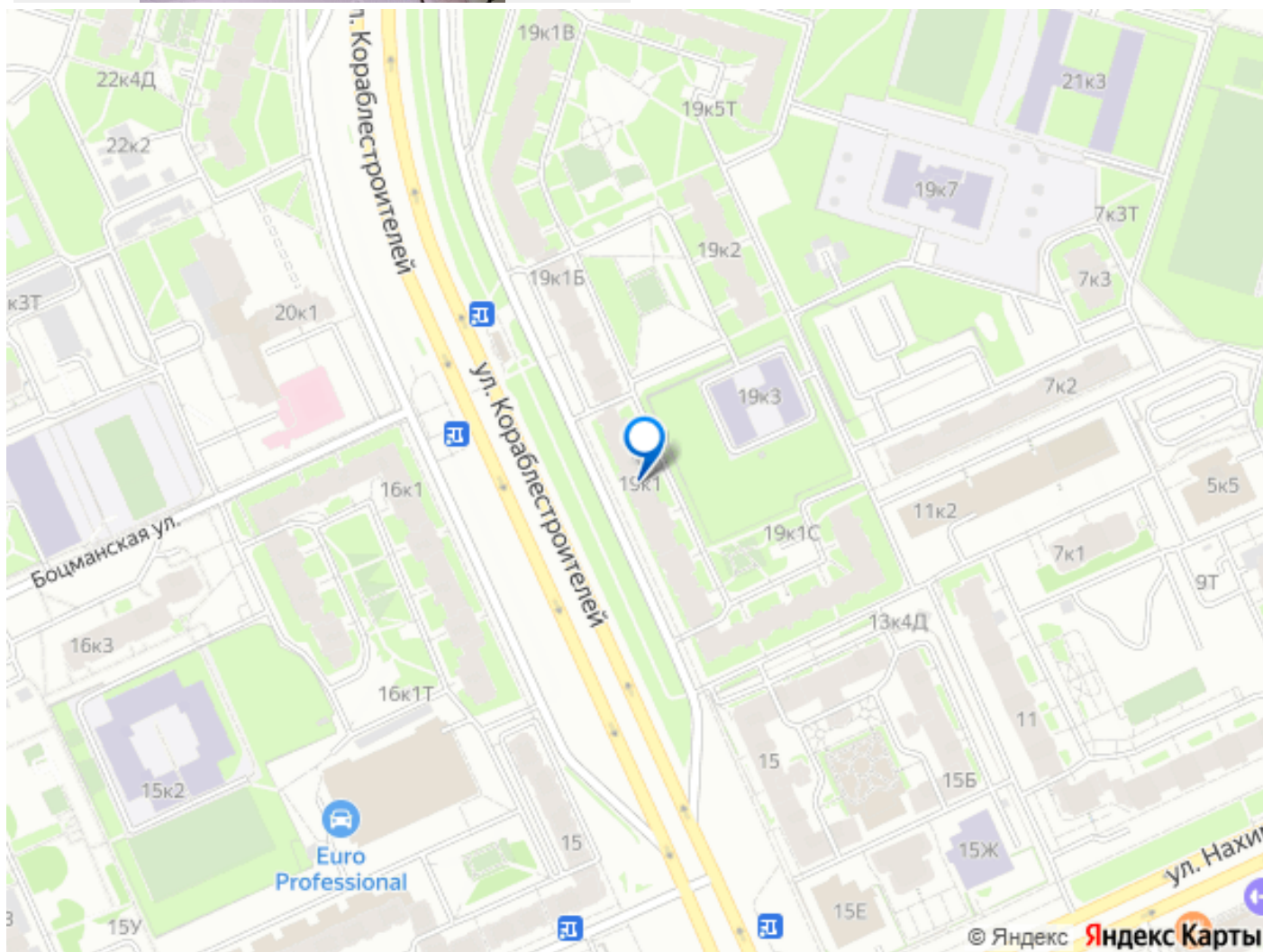
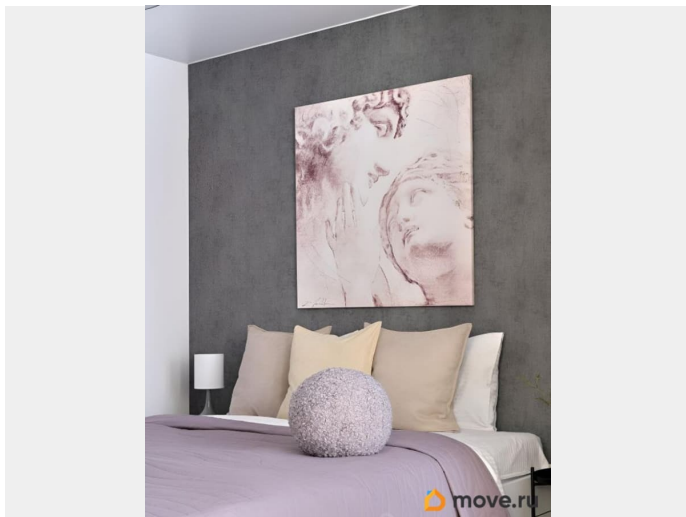
## Описание

На любой срок ( от 1 мес до 4 мес) сдается красивая, стильная квартира в пешей доступности от метро. Без комиссий. Есть парковка. Можно снять на 1 месяц Залог: 20 000 Возможно аренда и на более длительный срок, обсуждается дополнительно. Без животных и детей до 7 лет В стоимость входит текущая уборка Горничной раз в мес. Свежий ремонт, удобные спальные места, в кв приятно находиться, много воздуха и света, есть застекленная лоджия. Много мест для хранения. Есть все для комфортного проживания: бытовая техника, Смарт- ТВ, посуда, постельные принадлежности, WI-FI, письменный рабочий стол, посудомоечная машина Спальные места: 2-сп кровать с высоким матрасом+ 2 сп диван-книжка+ 1 сп. кресло-кровать Квартира идеально подходит для семейных пар, можно с детьми, для людей приезжающих в командировку (оформляем все необходимые документы). Парковка во дворе. Подробнее по телефону, просмотр в любое время. ИНФРАСТРУКТУРА: \*15 минут пешком до метро Приморская (на метро 1 остановка до Крестовского острова, стадиона «Газпром-Арена», 2 остановки до Невского проспекта, Эрмитажа, Казанского Собора, 3 остановки до Московского вокзала. в обратную сторону до Лахта-Центра)

\*Гостиница «Park Inn Pribaltiyskaya»  
(Прибалтийская) Космос \*Арктический и  
антарктический научно-исследовательский  
институт \*Клиника высоких медицинских  
технологий им. Н. И. Пирогова СПбГУ \*Горный  
институт \* Близкое расположение ЗСД (5  
минут) позволяет доехать до любых объектов  
в считанные минуты \* Севкабель Порт,  
культурный квартал Брусницын \* Музей  
современного искусства «Эрарта», наб.  
Лейтенанта Шмидта \* Клиника «Мать и  
дитя», Покровская больница \* Балтийский  
завод судостроительства, ГУ морского и  
речного флота имени адмирала С.О.  
Макарова \* Близкое расположение ЗСД (10  
минут) позволяет доехать до любых объектов  
и пригородов в считанные минуты \*  
Национальный исследовательский  
университет Высшая школа экономики (НИУ  
ВШЭ) \* Невские берега, Газпром ГПН  
Холдинг, Русмедком, Аксель-Моторс \* Горный  
институт, ВСЕГЕИ (Институт им.Карпинского)  
\* Морской вокзал 3 и Пассажирский порт  
«Морской фасад» \* Шкиперский Молл,  
продуктовые магазины: Азбука Вкуса,  
Перекресток, Пятерочка, Дикси. ПОЗВОНИТЕ  
И ДОГОВОРИМСЯ О ПРОСМОТРЕ! нас ищут по  
таким запросам как: короткий срок,  
среднесрок, на месяц, на 2 месяца, на 3  
месяца, на полгода, на 4 месяца, на 6  
месяцев, для командировочных, для  
организации, для компании, для фирмы, для  
сотрудника, для сотрудников, для  
командировочного, аренда квартиры на  
месяц, аренда квартиры на время ремонта,  
аренда кв, аренда жилья на месяц, жилье на  
месяц, аренда квартиры Васильевский  
остров, Васька, м.Василеостровская,  
м.Приморская, м.Зенит,м.Беговая,  
дизайнерский ремонт, стильный ремонт,  
минимализм, апартаменты на месяц, на мес,

## апартаменты аренда, аренда апартаментов





Move.ru - вся недвижимость России