

Создано: 08.04.2026 в 16:02

Обновлено: 08.04.2026 в 15:06

Санкт-Петербург, Петровский проспект, 2

138 000 ₺

Санкт-Петербург, Петровский проспект, 2

Округ

[СПБ, Петроградский район](#)

Улица

[Петровский переулок](#)

Квартира

Количество комнат

2

Жилая площадь

17 м²

Площадь кухни

20 м²

Общая площадь

60 м²

Этаж

3/8

Детали объекта

Тип сделки

Сдаю

Раздел

[Квартиры](#)

Квартира в новостройке

да

Год сдачи

2018 г.

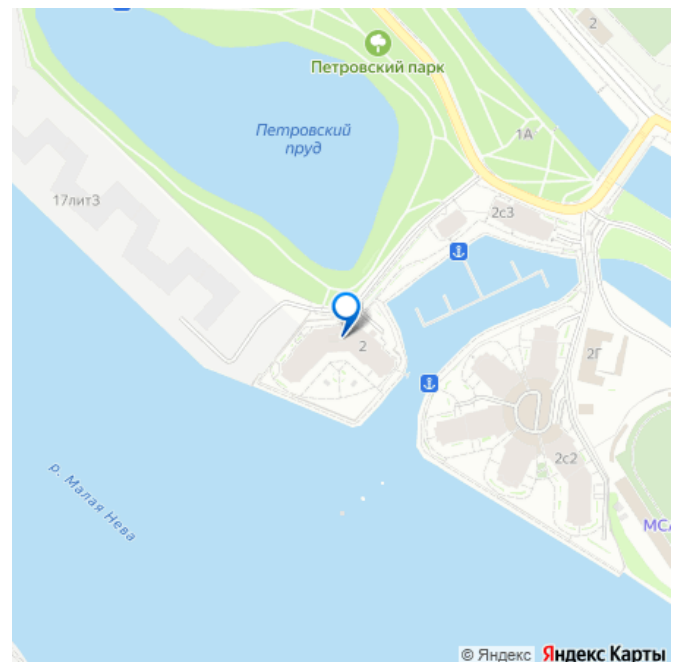
<https://spb.move.ru/objects/9293439004>

Номер Один - офис Добролюбова,

Номер Один - офис Добролюбова

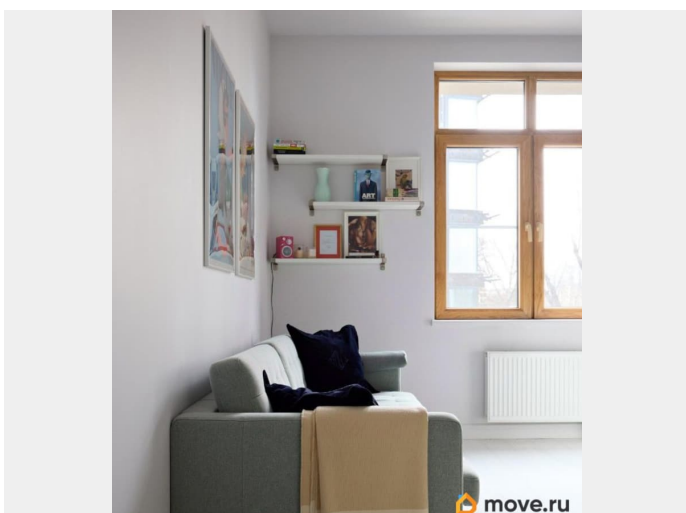
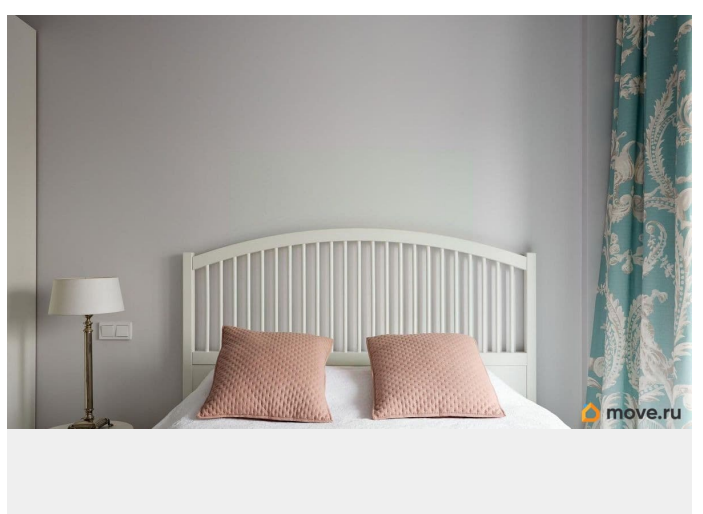
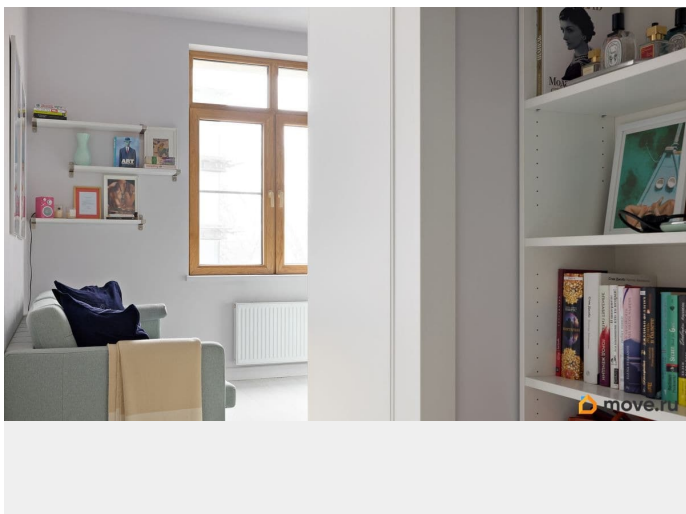
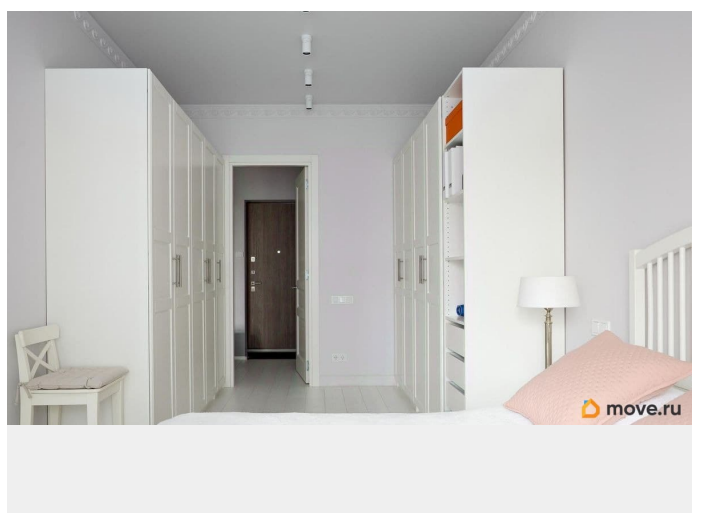
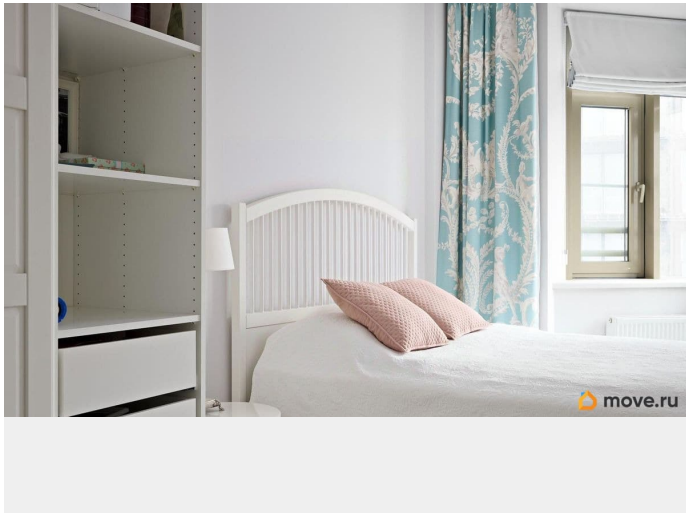
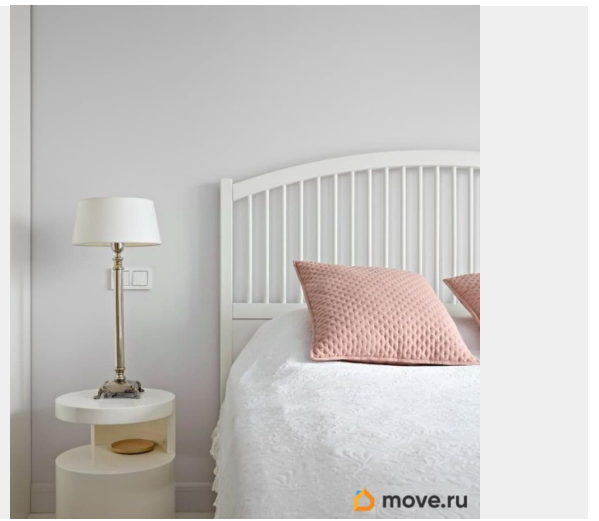
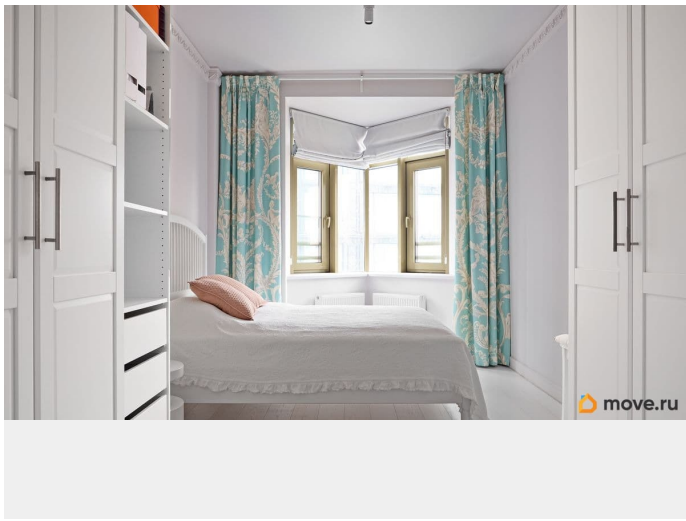
79111362167

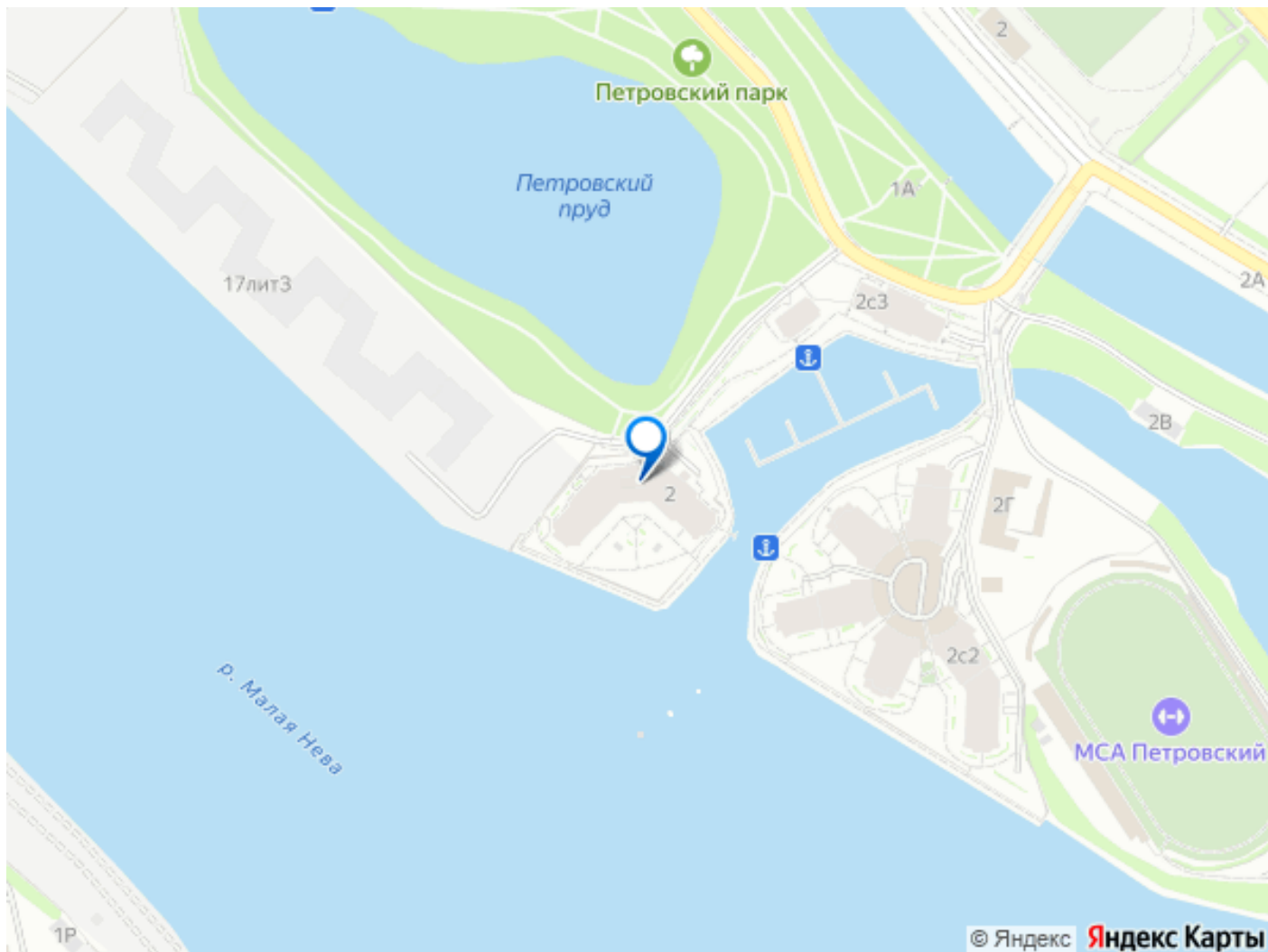
для заметок



Описание

Впервые сдается квартира с дизайнерским ремонтом в элитном жилом комплексе Роял Парк в самой камерной части Петроградской стороны. Планировка удобная и функциональная: вместительная прихожая с отдельной обустроенной гардеробной, просторная кухня-гостиная со встроенной бытовой техникой(холодильник, варочная панель, духовой шкаф, микроволновая печь, посудомоечная машина) и мебелью с живописным видом на пруд, светлая спальня с комфортной двуспальной кроватью и зонами хранения, большой совмещенный санузел с ванной и дорогостоящей сантехникой. В квартире сделан качественный ремонт по индивидуальному дизайн проекту с использованием эксклюзивных элементов декора. Территория жилого комплекса полностью закрыта от посторонних и охраняема. Во внутреннем дворе располагаются зоны отдыха и собственная марина для яхт. Приятные прогулки можно совершать по облагороженной набережной Малой Невы. Для автовладельцев предусмотрен подземный отапливаемый паркинг. Инфраструктура района хорошо развита, в шаговой доступности ведут свою деятельность клиники, магазины, салоны красоты, кафе и рестораны. Путь пешком до метро Спортивная занимает не более 7-10 минут, до центра города на транспорте можно добраться за 15 минут, до съезда на ЗСД за 10. Просмотры в любое время!





Move.ru - вся недвижимость России