

Создано: 23.11.2025 в 22:18

Обновлено: 02.12.2025 в 22:44

Санкт-Петербург, улица Вадима
Шефнера, 4

84 000 ₽

Санкт-Петербург, улица Вадима Шефнера, 4

Округ

[СПБ, Василеостровский район](#)

Улица

[улица Вадима Шефнера](#)

Квартира

Количество комнат

2

Жилая площадь

25 м²

Площадь кухни

21.1 м²

Общая площадь

61 м²

Этаж

9/18

Детали объекта

Тип сделки

Сдаю

Раздел

[Квартиры](#)

Тип балкона

лоджия

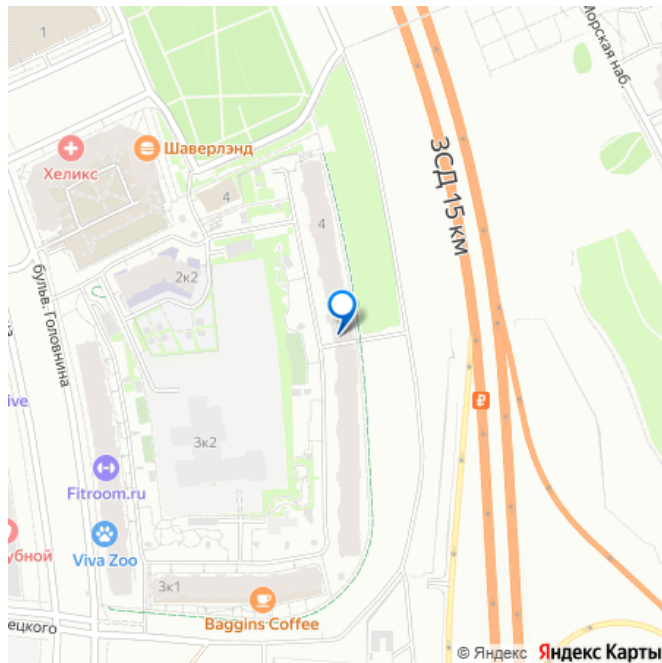
Тип санузла

<https://spb.move.ru/objects/9286826697>

Инна Орлова, Golden Home

79112763898

для заметок



раздельный

Вид из окна

на улицу

Ремонт

дизайнерский

Квартира в новостройке

да

Год сдачи

2023 г.

Заселение с детьми

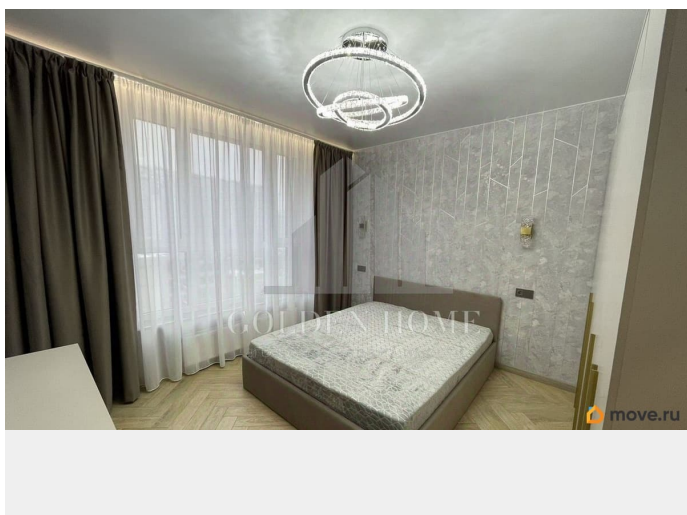
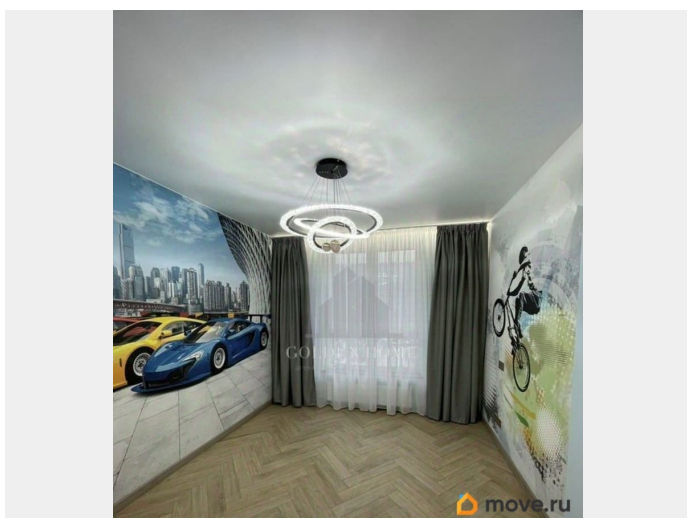
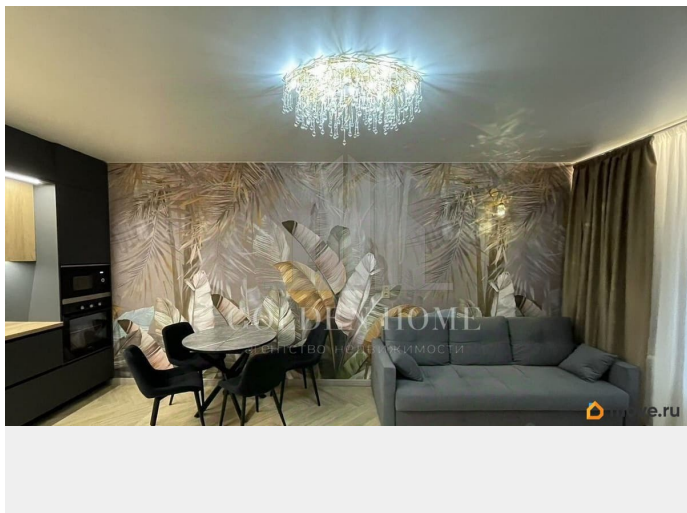
да

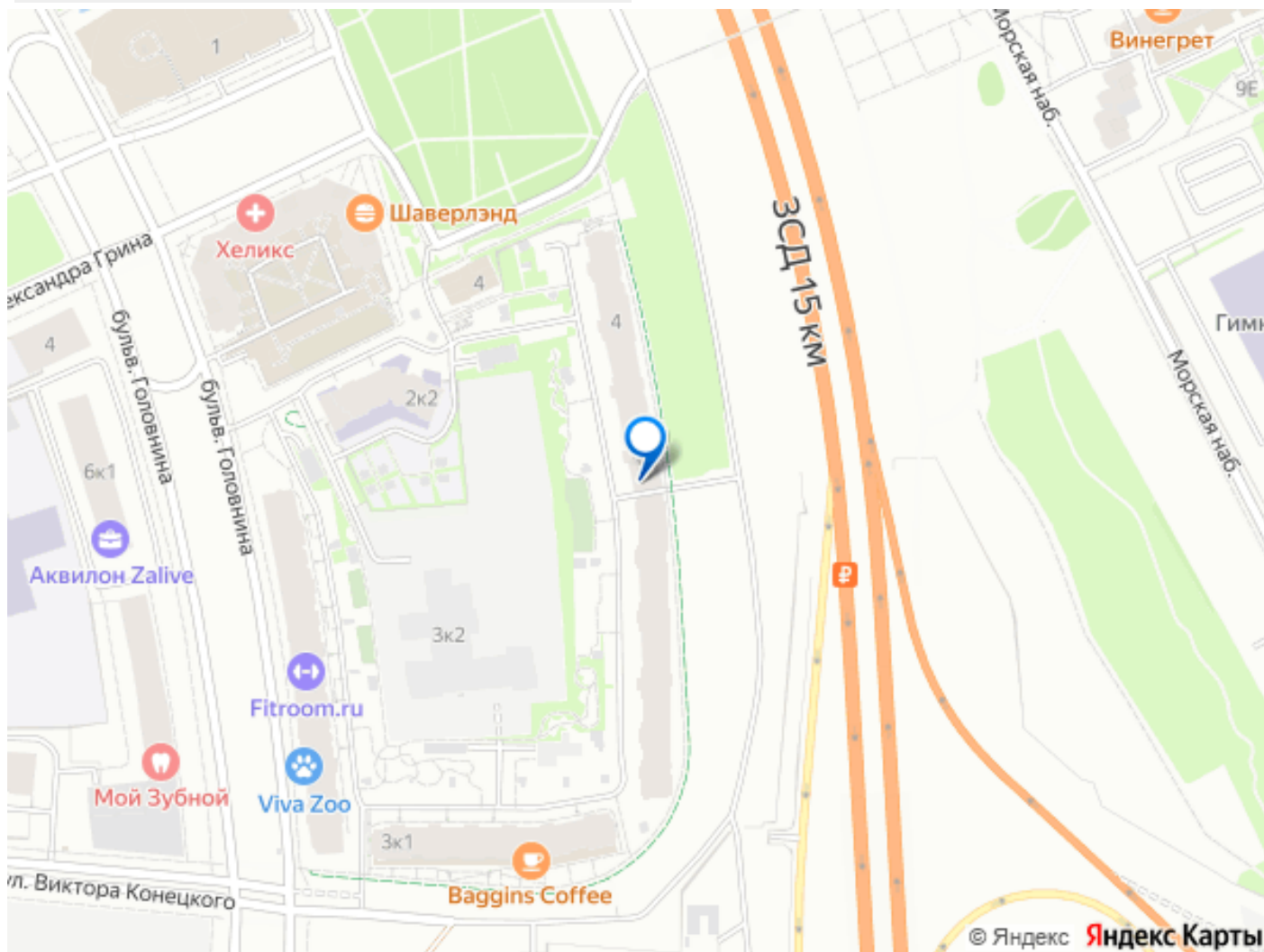
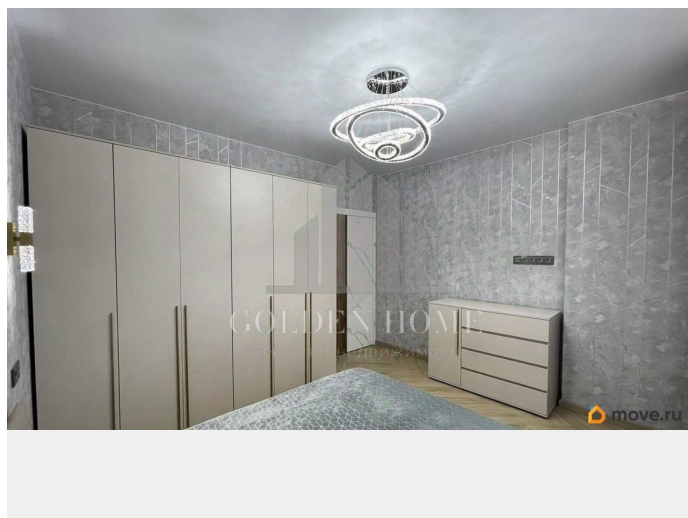
интернет, мебель, мебель на кухне, телевизор, стиральная машина, холодильник, лифт, парковка

Описание

Арт. 126389282 Предлагается в аренду на длительный срок светлая и стильная квартира в Василеостровском районе. Выполнен дизайнерский ремонт. Благодаря грамотной планировке, квартира очень комфортная и удобная. Полностью меблирована и технически оснащена. В вашем распоряжении: телевизор с функцией SMART TV , встроенный холодильник, чайник, посудомоечная машина, микроволновая печь, варочная поверхность , духовой шкаф , вытяжка, стиральная машина, пылесос, бойлер, подогреваемый пол в ванной комнате, умный электронный замок и многое другое. Новый комплекс с закрытым двором, наземной и подземной парковкой. Развитая инфраструктура района обеспечивает жителям высокий уровень комфорта. Здесь есть всё необходимое для повседневной жизни: детские сады, школы, магазины и другие важные учреждения. Все

достопримечательности в шаговой доступности. Линейный парк, Сквер Александра Володина, Сквер Малые Гаванцы и др. Удобная транспортная развязка. До станций метро «Приморская» и «Горный институт» можно добраться за 30 минут на общественном транспорте. Выезд на ЗСД в 7 минутах.





Move.ru - вся недвижимость России