

🕒 Создано: 06.01.2026 в 18:00

Обновлено: 01.02.2026 в 23:59

<https://spb.move.ru/objects/9287838321>

**Собственник**

**79111812232**

**Санкт-Петербург, проспект Королева,  
71к1**

**54 999 ₽**

Санкт-Петербург, проспект Королева, 71к1

Округ

[СПБ, Приморский район](#)

Улица

[проспект Королева](#)

## Квартира

Количество комнат

2

Высота потолков

2.8 м

Жилая площадь

25 м<sup>2</sup>

Площадь кухни

19 м<sup>2</sup>

Общая площадь

61 м<sup>2</sup>

Этаж

5/21

## Детали объекта

Тип сделки

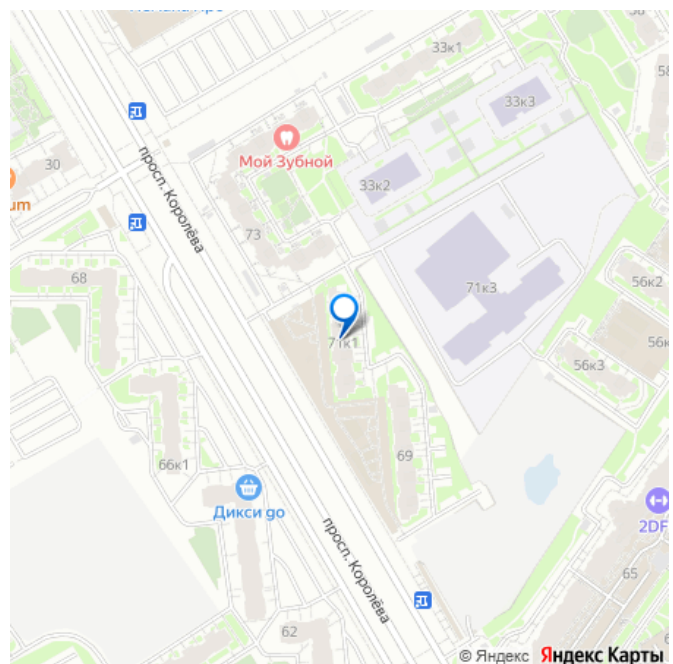
Сдаю

Раздел

[Квартиры](#)

Вид из окна

для заметок



на улицу

Ремонт

дизайнерский

Квартира в новостройке

да

Год сдачи

2017 г.

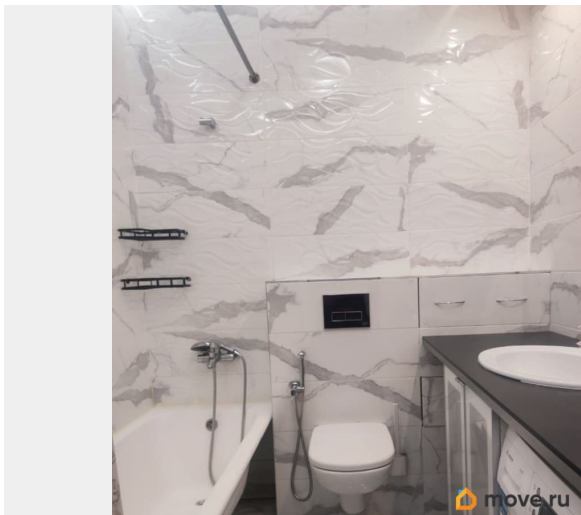
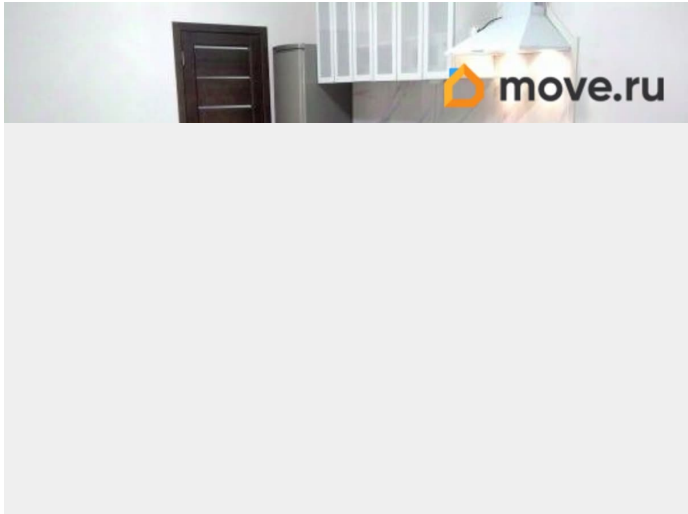
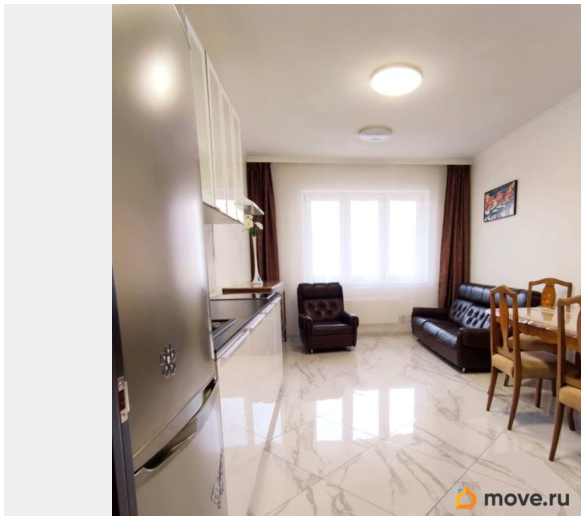
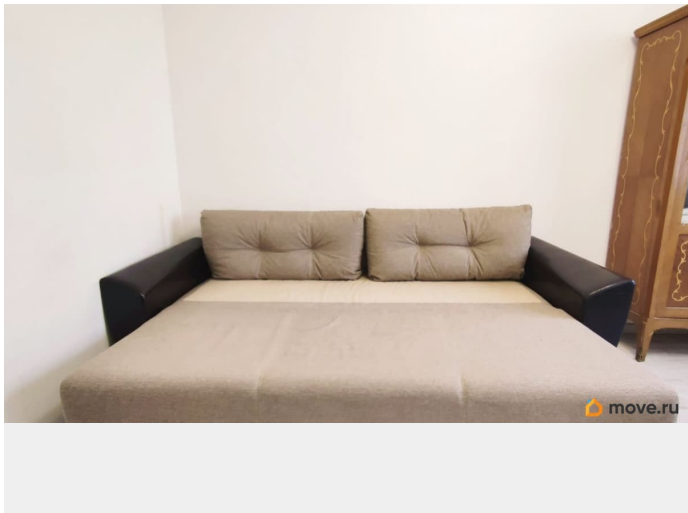
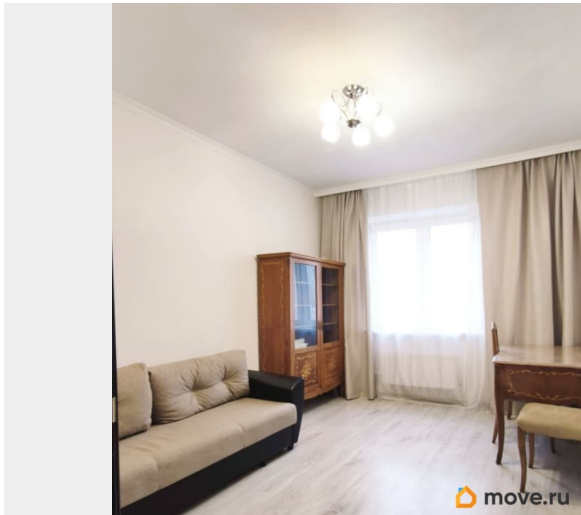
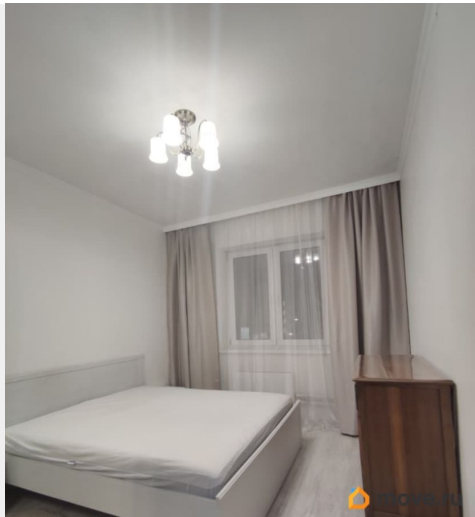
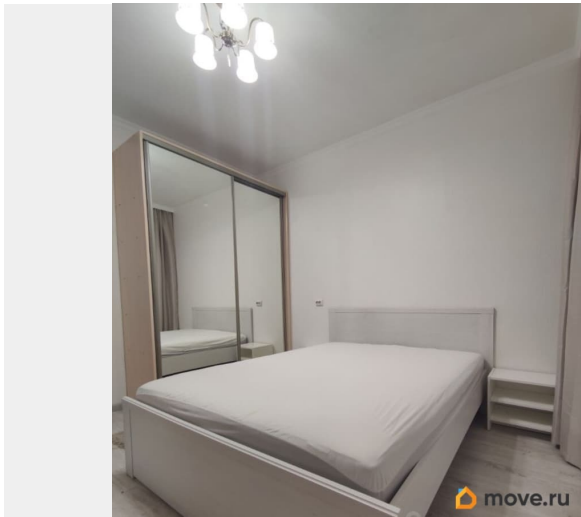
Заселение с детьми

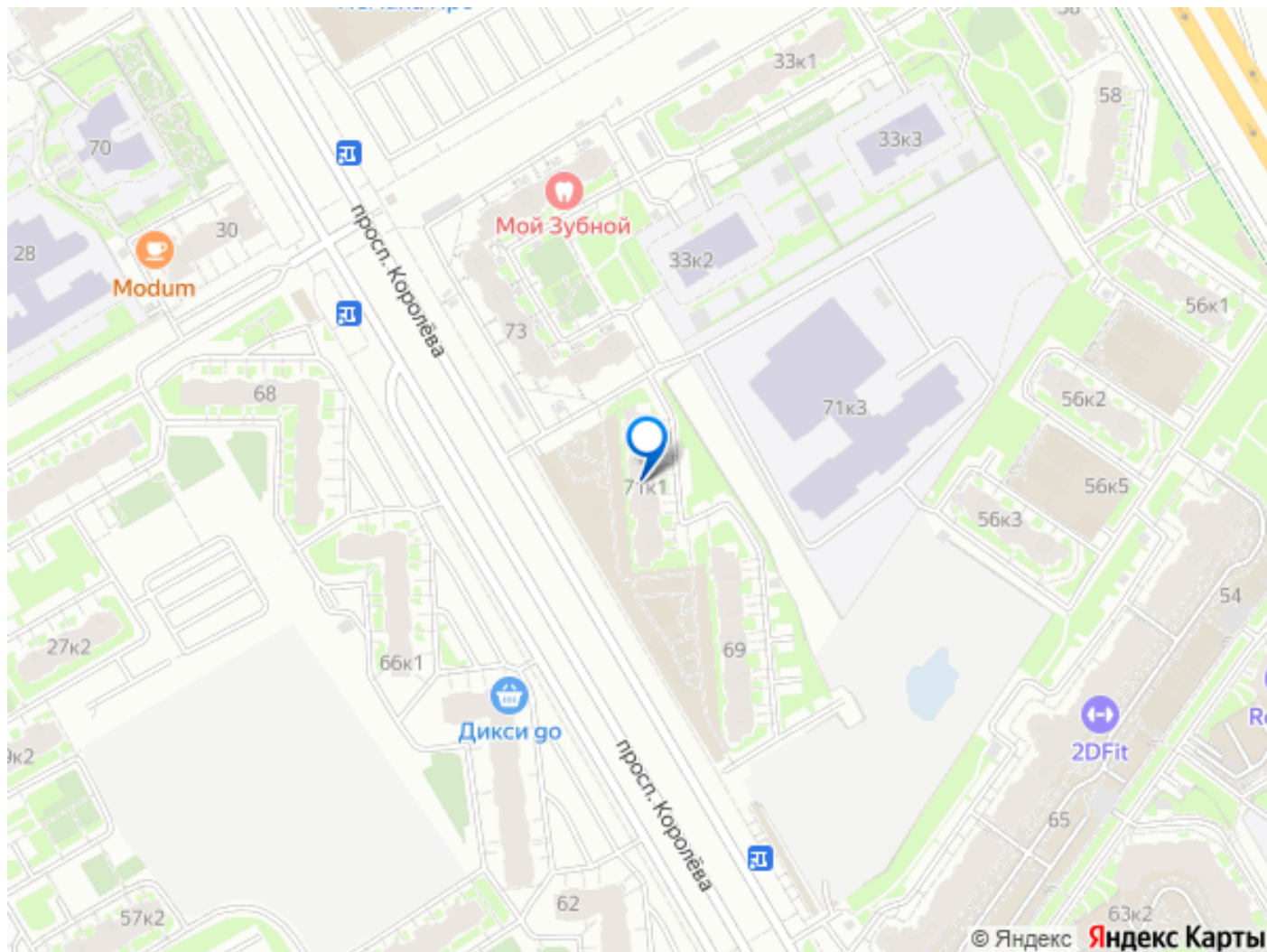
да

интернет, мебель, мебель на кухне, стиральная машина,  
холодильник, лифт, парковка

## Описание

Квартира с двумя изолированными спальнями ( только 2 спальных места! 160х200) и кухня-гостинная, при входе большой 160х60х270 зеркальный шкаф-купе. Чистая, уютная, теплая, светлая, без посторонних запахов. Для : 2взр, 2взр+1 реб., 3взр. без любых животных! Рядом с домом гипермаркеты: Лента, Леруа Мерлен, маленькие магазинчики, кафе, рестораны, фитнес, парк с озером, велодорожка и т.д. Удобные транспортные развязки, быстрый выезд на ЗСД и КАД. Рядом с домом общественный городской транспорт, маршрутки и т.д. до метро Комендантский проспект, Старая деревня, Пионерская... Во дворе новая современная школа с бассейном, детский сад.





Move.ru - вся недвижимость России