

🕒 Создано: 12.01.2026 в 14:26

Обновлено: 12.01.2026 в 14:21

<https://spb.move.ru/objects/9287956916>

Собственник

79811675775

Санкт-Петербург, улица Плесецкая, 16

73 000 ₽

Санкт-Петербург, улица Плесецкая, 16

Округ

[СПБ, Приморский район](#)

Улица

[улица Плесецкая](#)

Квартира

Количество комнат

2

Высота потолков

2.75 м

Площадь кухни

19 м²

Общая площадь

62 м²

Этаж

1/10

Детали объекта

Тип сделки

Сдаю

Раздел

[Квартиры](#)

Тип балкона

балкон

Тип санузла

раздельный

для заметок



Вид из окна

во двор

Ремонт

евро

Квартира в новостройке

да

Год сдачи

2020 г.

Заселение с детьми

да

интернет, мебель, мебель на кухне, телевизор, стиральная машина, холодильник, лифт, парковка

Описание

Сдаётся уютная двухкомнатная квартира на 1 этаже в современном жилом комплексе

Чистое небо в Приморском районе.

Планировка и квартира: Площадь: общая 62 кв.м. (с кухней-гостиной 19 кв.м.).

Планировка: Изолированные комнаты и большая кухня-гостиная, что создает ощущение простора. Особенности:

Отдельный вход с первого этажа (без лифтов и соседей на лестничной клетке). Окна выходят в тихий, ухоженный двор.

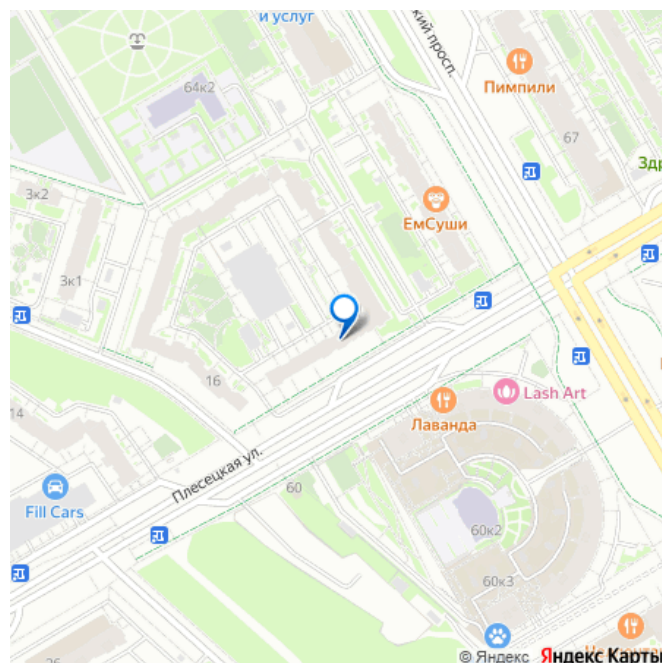
Состояние: Квартира полностью готова к проживанию. Вся необходимая мебель и техника (холодильник, плита, стиральная машина, телевизор и т.д.) в наличии.

Дополнительно: Имеется место в колясочной.

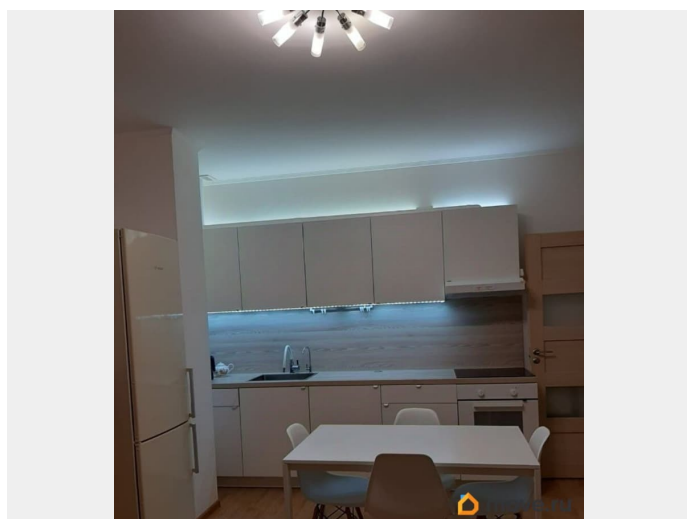
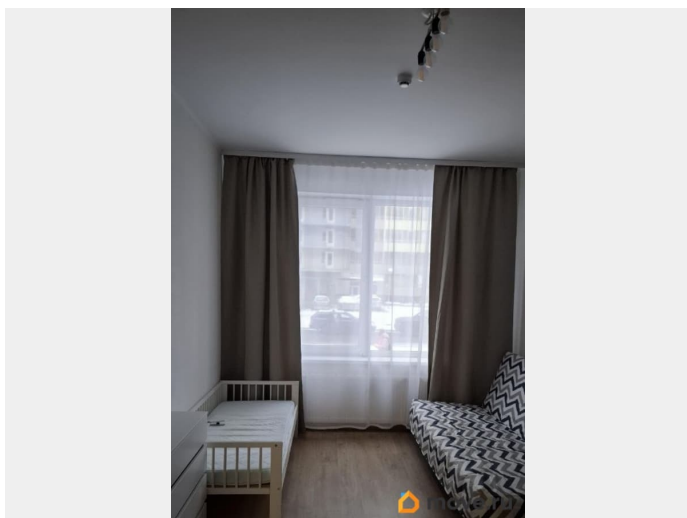
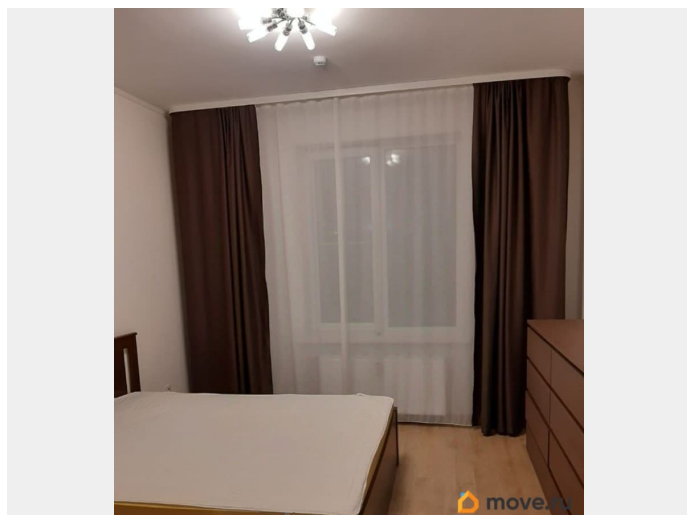
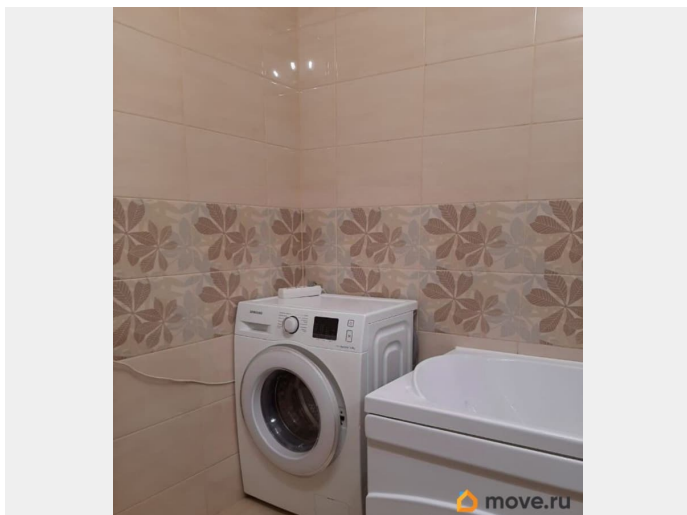
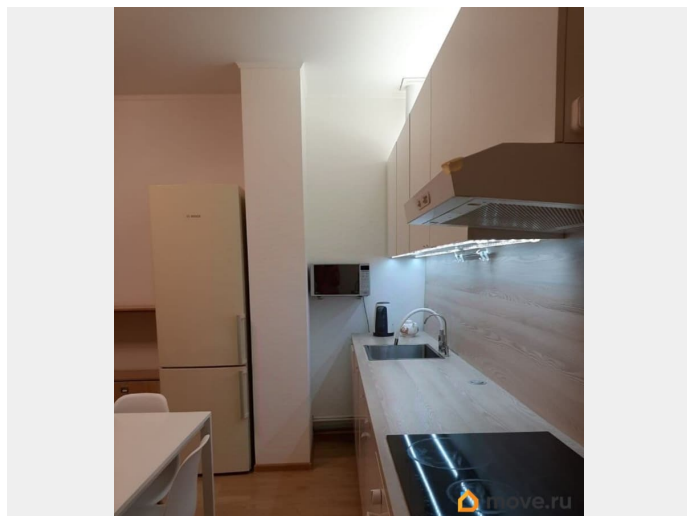
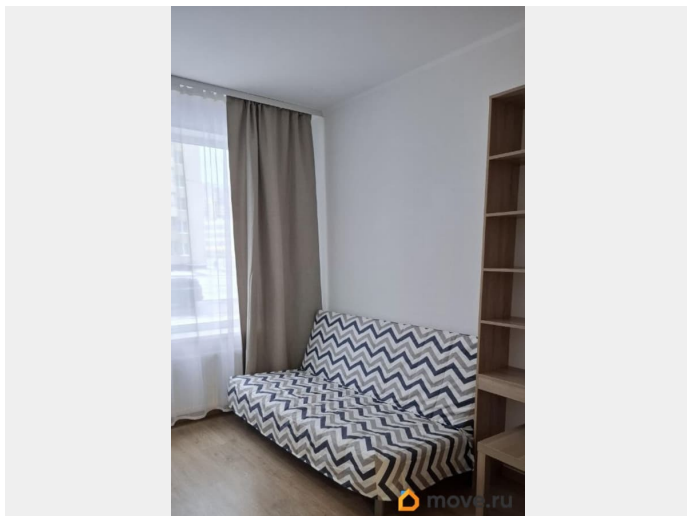
Инфраструктура ЖК и района: Безопасность:

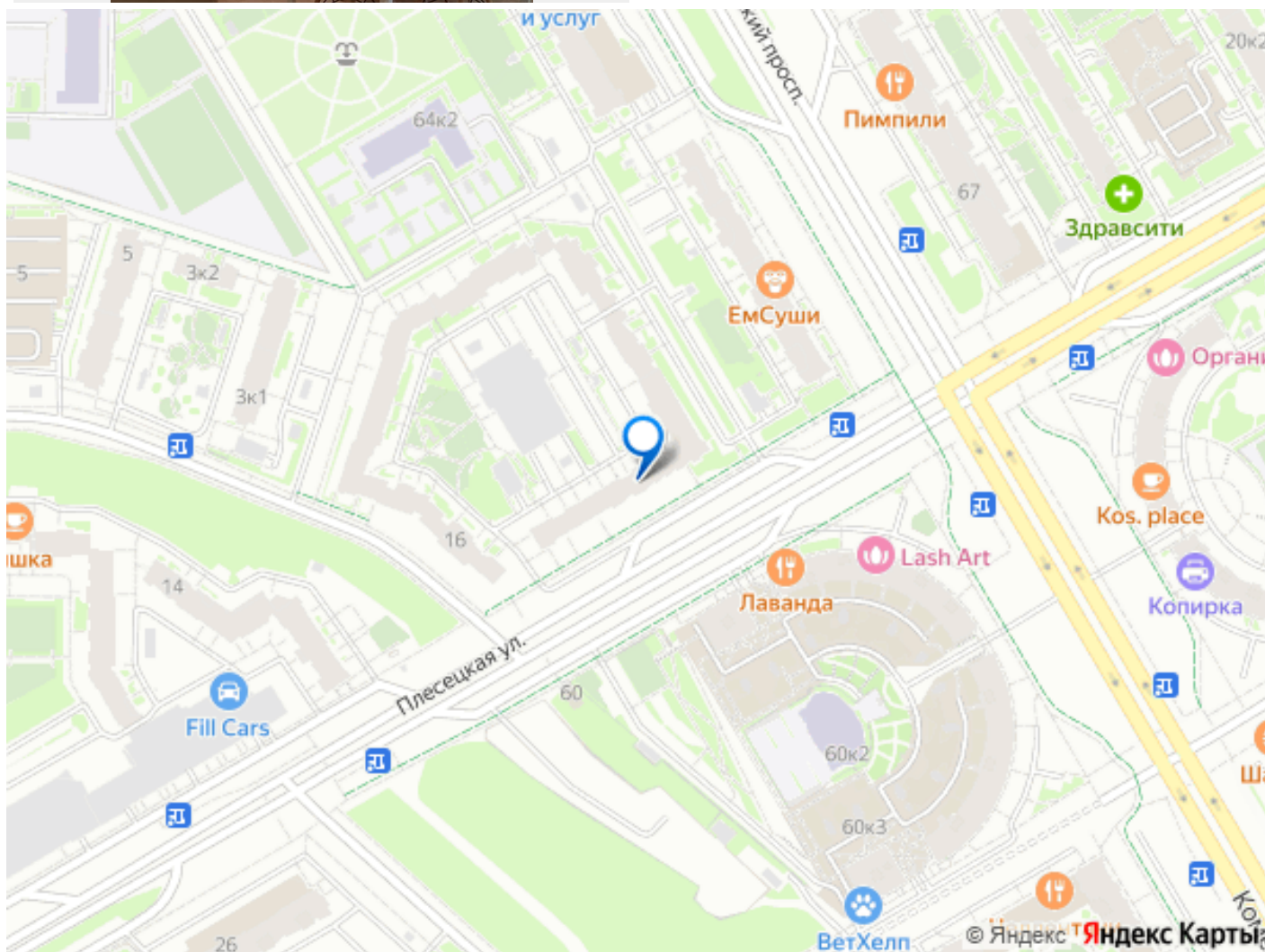
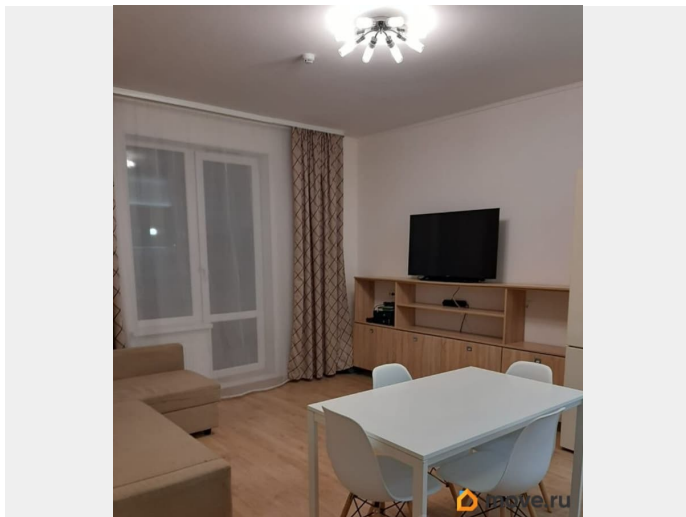
Закрытая охраняемая территория, видеонаблюдение. Паркинг: Доступен подземный и наземный паркинг (место можно арендовать отдельно). Для детей и отдыха: Своя детская площадка во дворе.

Район: Развитая инфраструктура, хорошая



транспортная доступность, рядом множество магазинов, кофейни и рестораны) Идеальный вариант для семьи с детьми или пары.
Звоните, пишите. Стоимость 65000р в месяц + ку, залог 65000





Move.ru - вся недвижимость России