

🕒 Создано: 12.02.2026 в 14:50

Обновлено: 13.02.2026 в 08:59

<https://spb.move.ru/objects/9289733396>

Собственник

79811129152

**Санкт-Петербург, улица Вадима
Шефнера, 12к1**

89 500 ₽

Санкт-Петербург, улица Вадима Шефнера, 12к1

Округ

[СПБ, Василеостровский район](#)

Улица

[улица Вадима Шефнера](#)

Квартира

Количество комнат

2

Высота потолков

2.7 м

Жилая площадь

49.8 м²

Площадь кухни

8 м²

Общая площадь

62 м²

Этаж

6/18

Детали объекта

Тип сделки

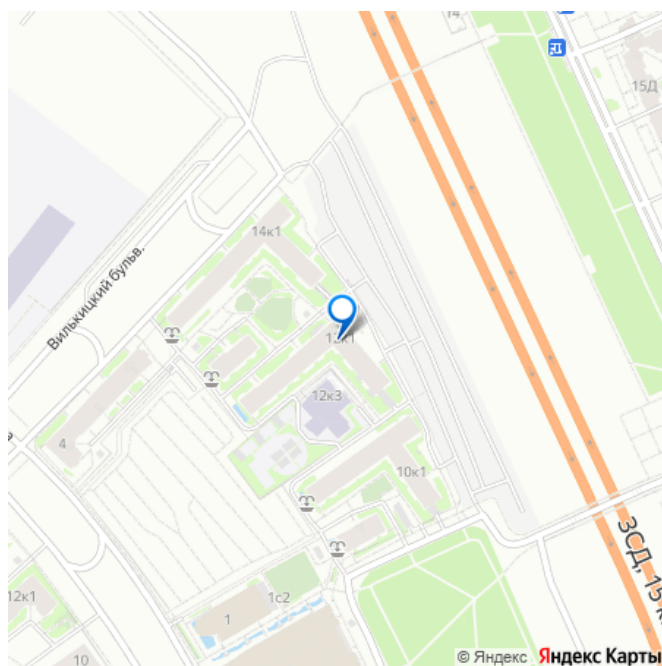
Сдаю

Раздел

[Квартиры](#)

Тип балкона

для заметок



лоджия

Тип санузла

раздельный

Ремонт

дизайнерский

Квартира в новостройке

да

Год сдачи

2016 г.

Заселение с детьми

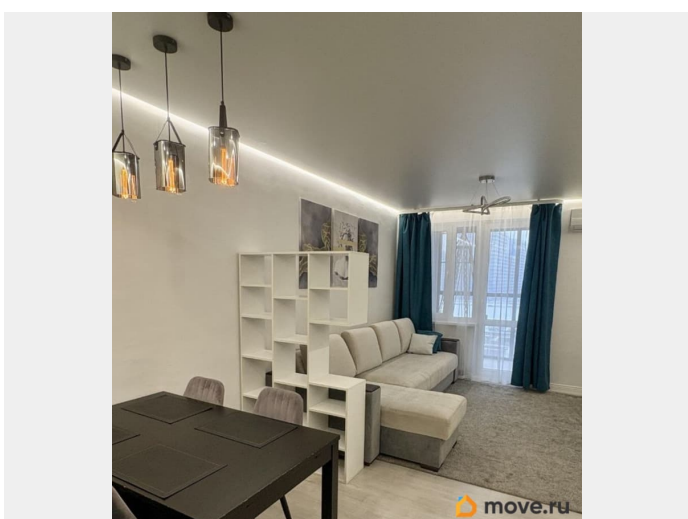
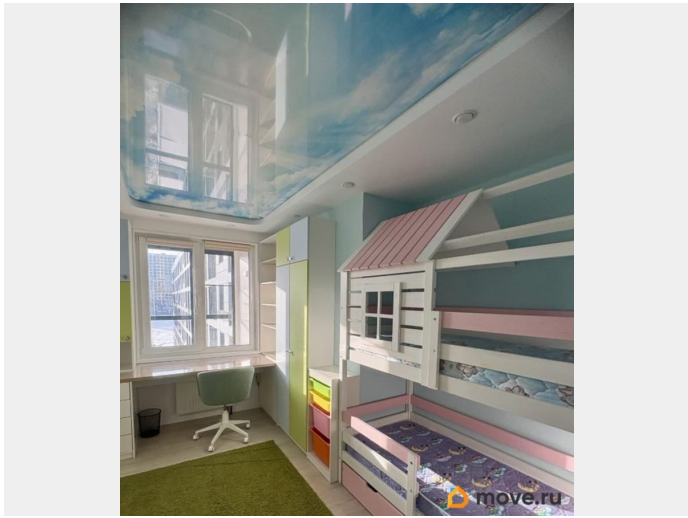
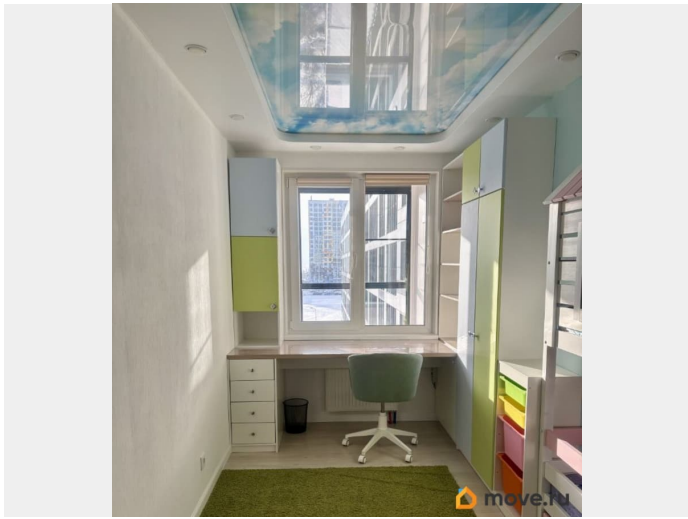
да

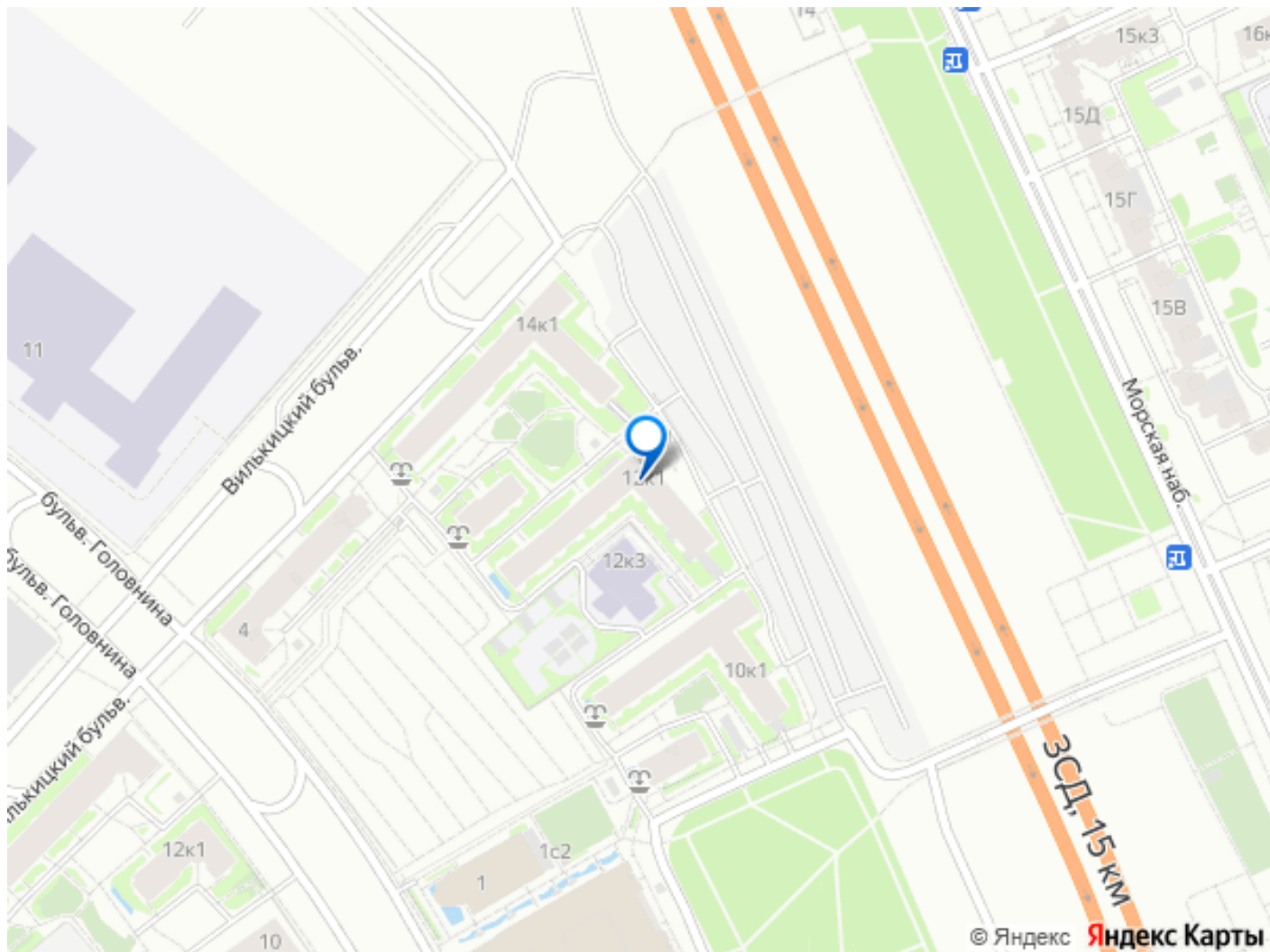
интернет, мебель, мебель на кухне, телевизор, стиральная машина, холодильник, лифт, парковка

Описание

Сдается прекрасная евро-трешка 62 м?
полностью готовая к вашему заселению
Расположение: Васильевский остров. ЖК Я-романтик. Развитая инфраструктура, большое количество школ и детских садов в пешей доступности, магазины, кафе, аптеки. Чудесные детские площадки на территории ЖК, рядом линейный парк ВО и Финский залив
Общая информация: Просторная 3-комнатная квартира европейской планировки — 62 м? комфортного пространства. Идеально подойдет для семьи с ребенком/детьми. Полностью готова к проживанию, заезжайте с чемоданом. Планировка и состояние: Кухня-гостиная 23 м?: Светлое, большое пространство для отдыха и приема гостей. Спальня 10 м?: Уютная, изолированная комната. Детская 11 м?: Готовая комната с продуманным ремонтом и огромным количеством мест для хранения
Санузел: Раздельный. В ванной

комнате (2,5 м2) установлена гидромассажная ванна — релакс в любое время. В туалете (1,7 м2) удобно расположена стиральная машина Лоджия 6,7 м2: свободное чистое пространство под ваш сценарий жизни Комфорт и климат: Инверторный кондиционер (работа на холод/тепло) — комфортная температура круглый год. Кухня — мечта: Полностью оборудована всей необходимой техникой Индукционная варочная панель Духовой шкаф, вытяжка Холодильник Liebherr (немецкое качество, тихая работа) Посудомоечная машина, микроволновая печь Кофеварка — для ценителей утреннего кофе. Прихожая: Большой, очень вместительный шкаф. Места хватит для всей семьи Спальня: Двухспальная кровать 180х200 см (евро-формат) с качественным новым матрасом. Детская: Функциональная двухъярусная кровать (спальное место 1600*800) + рабочее место (письменный стол и полки для хранения)+ шкаф. Лоджия с уютным подвесным креслом Условия и требования: Дети приветствуются, с животными категорически нельзя Аренда: 85000 в месяц + коммунальные платежи ~4500+счетчики Залог: 100% Сдача: БЕЗ КОМИССИИ от собственника Парковка: Для арендаторов квартиры доступна аренда машино-места в подземном отапливаемом паркинге. • Прямой лифт из квартиры в паркинг — выходите из дома сухим и теплым в любую погоду. • Безопасность, видеонаблюдение, автоматические ворота. • Сдается отдельно, за дополнительную плату (12000 ?/мес). Мест в этом паркинге в аренду обычно нет. Показы: Оперативный показ в удобное для Вас время. Фотографии соответствуют реальности





Move.ru - вся недвижимость России