

🕒 Создано: 09.12.2025 в 21:55

Обновлено: 11.01.2026 в 09:39

<https://spb.move.ru/objects/9287279944>

**Собственник**

**79817275459**

**Санкт-Петербург, набережная Реки  
Каменки, 11к1**

**97 000 ₽**

Санкт-Петербург, набережная Реки Каменки, 11к1

Округ

[СПБ, Приморский район](#)

## Квартира

Количество комнат

2

Высота потолков

2.7 м

Жилая площадь

29.3 м<sup>2</sup>

Площадь кухни

16.3 м<sup>2</sup>

Общая площадь

63.4 м<sup>2</sup>

Этаж

8/8

## Детали объекта

Тип сделки

Сдаю

Раздел

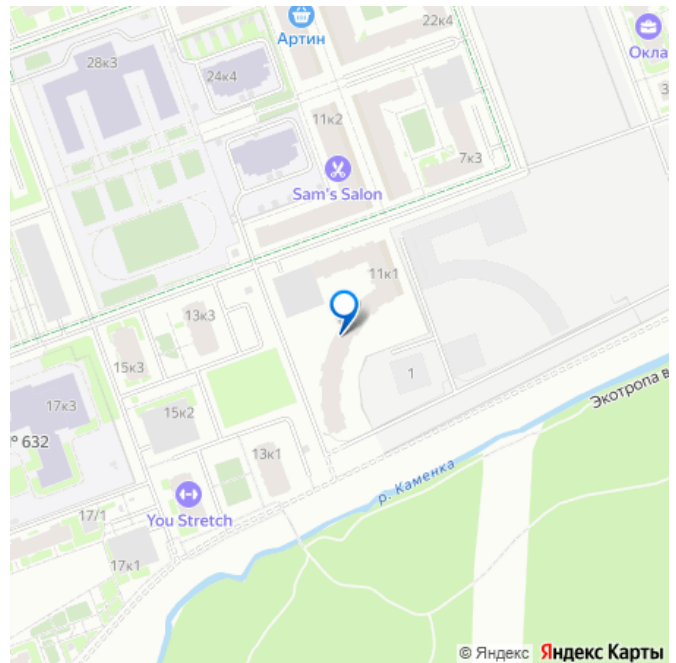
[Квартиры](#)

Тип балкона

лоджия

Тип санузла

для заметок



совмещенный

Вид из окна

на улицу

Ремонт

дизайнерский

Квартира в новостройке

да

Год сдачи

2025 г.

Заселение с детьми

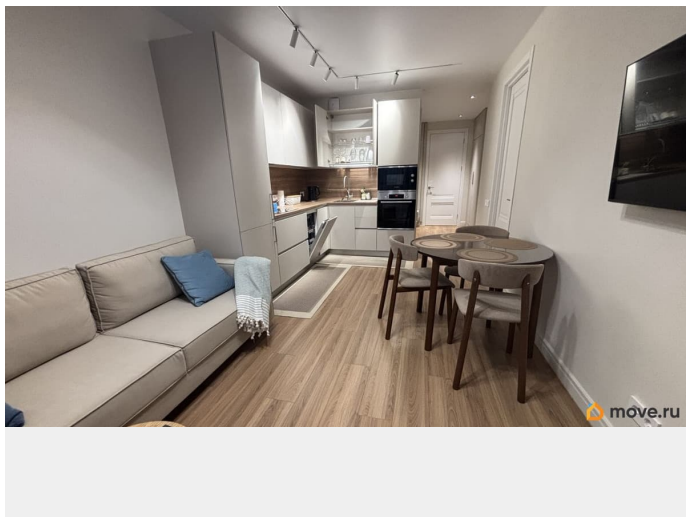
да

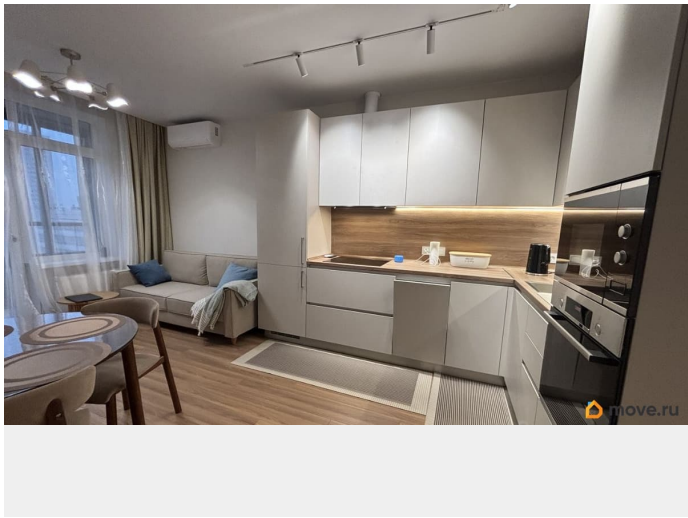
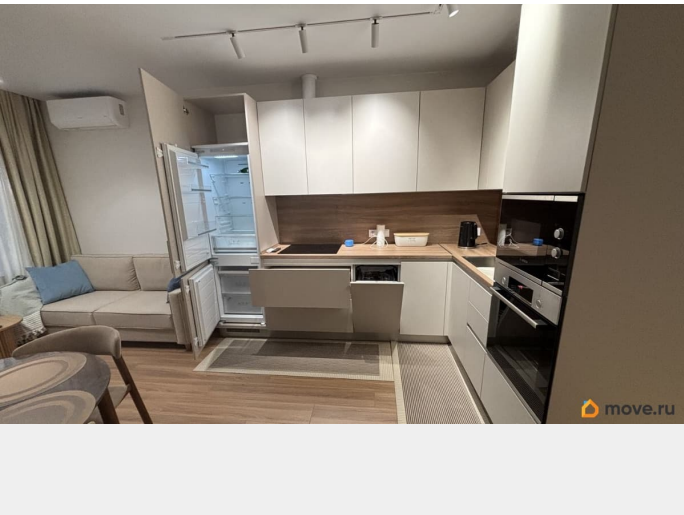
интернет, мебель, мебель на кухне, телевизор, стиральная машина, холодильник, лифт, парковка

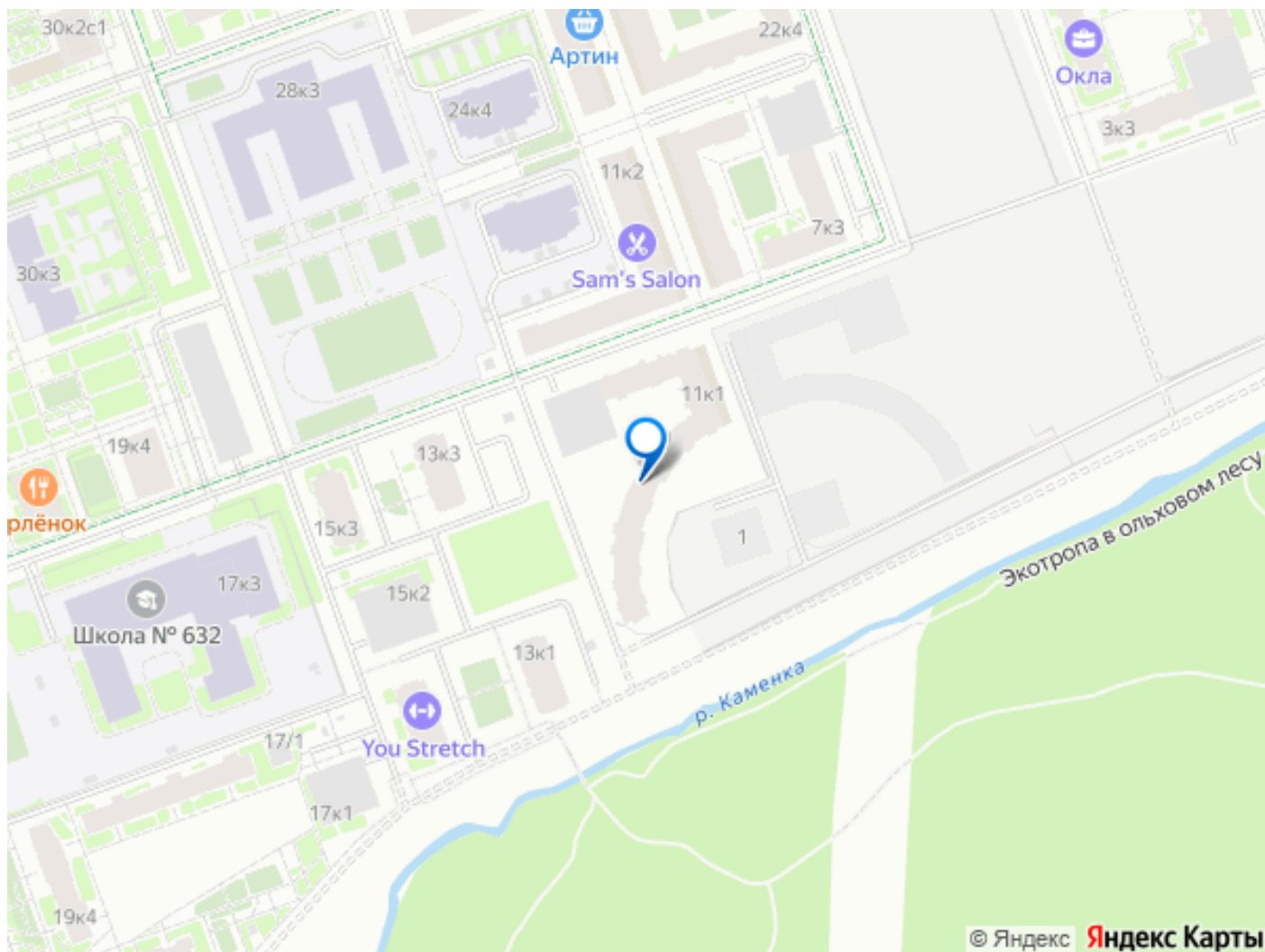
## Описание

Предлагаю к аренде евро трехкомнатную квартиру с кладовкой в новом доме Окла. Квартира расположена на 8 этаже, 8-этажного дома. В квартире никто не жил. Дом рядом с парком, закрытая территория, охраняется ЧОП. В квартире выполнен дизайнерский ремонт. Продуманное многоуровневое освещение. Теплые полы. Кондиционеры во всех комнатах подключены к умному дому. Большое количество шкафов. В квартире два полноценных санузла. В кухне-гостиной новая техника премиум класса Bosch: пмм, свч, духовой шкаф индукционная плита. Вытяжка Elicor, холодильник No frost Kuppersberg с регулируемой зоной свежести. Система очистки питьевой воды Omoikiri. Телевизор с голосовым управлением подключен к умной колонке. в квартире подключен Wi-fi, работает YouTube Лоджия 5кв м с видом на пешеходную улицу. Мастер спальня со своим

санузлом и гардеробной. Кровать с ортопедическим матрасом 160на200 и подъемным механизмом. В санузле при мастер спальне установлена современная итальянская прачечная Smeg: стиральная и сушильные машины обладают множеством функций и облегчат уход за вещами. Во второй комнате установлен большой встроенный шкаф и диван-кровать с ортопедическим основанием. В квартире установлены датчики протечек. Кладовая для хранения сезонных вещей на нулевом этаже. Район и комплекс — идеальны для жизни семьи с детьми: рядом детские сады, школа, аптеки и салоны, магазины, пекарни, ветеринарные клиники. Просторные благоустроенные дворы и широкие пешеходные променады для прогулок и занятий спортом на свежем воздухе Строго без животных. Аренда от 11 мес при необходимости можем предложить парковочное место в этом же доме







Move.ru - вся недвижимость России