

Санкт-Петербург, набережная Реки

Каменки, 3к3

55 000 ₹

Санкт-Петербург, набережная Реки Каменки, 3к3

Округ

[СПБ, Приморский район](#)

Квартира

Количество комнат

2

Жилая площадь

34.8 м²

Площадь кухни

15.3 м²

Общая площадь

63.8 м²

Этаж

5/7

Детали объекта

Тип сделки

Сдаю

Раздел

[Квартиры](#)

Тип санузла

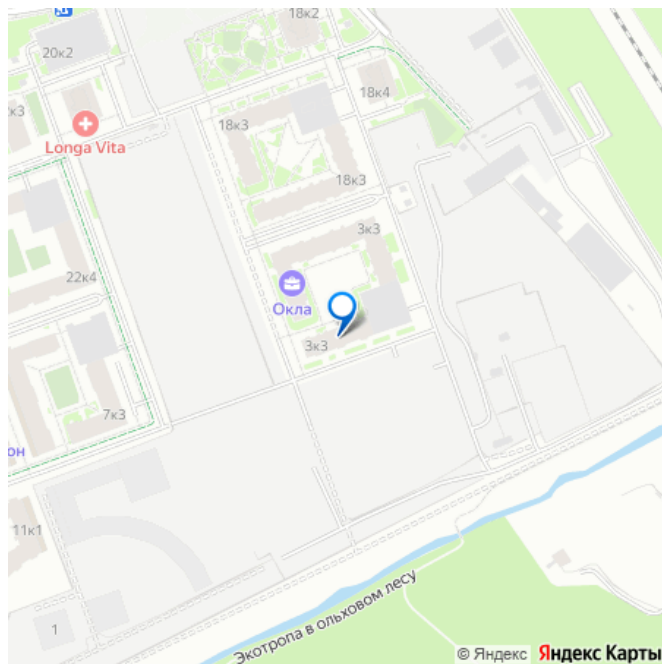
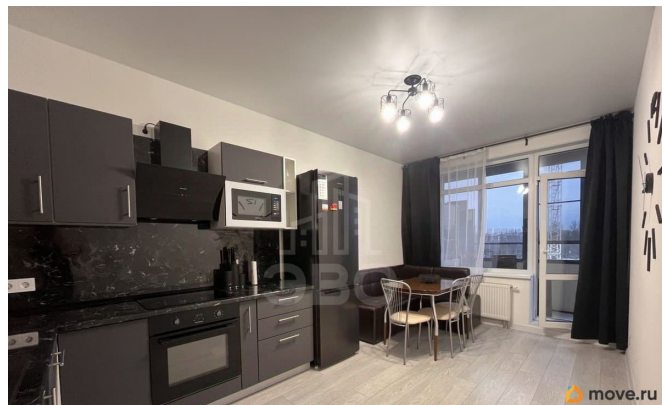
совмещенный

Вид из окна

на улицу

Ремонт

для заметок



евро

Квартира в новостройке

да

Год сдачи

2023 г.

Заселение с детьми

да

Заселение с животными

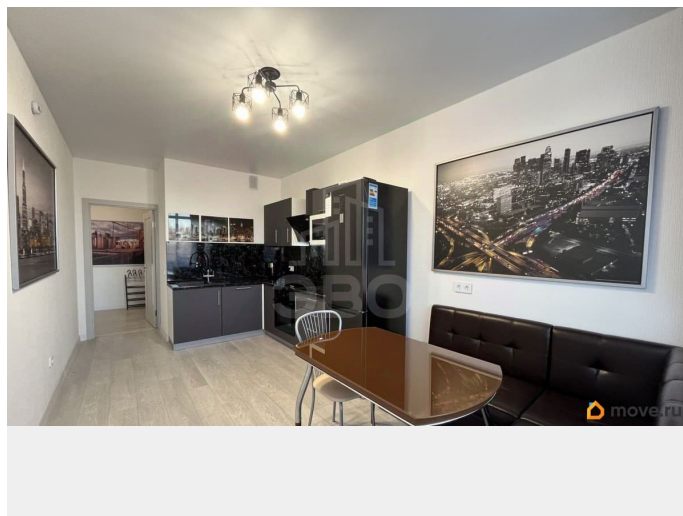
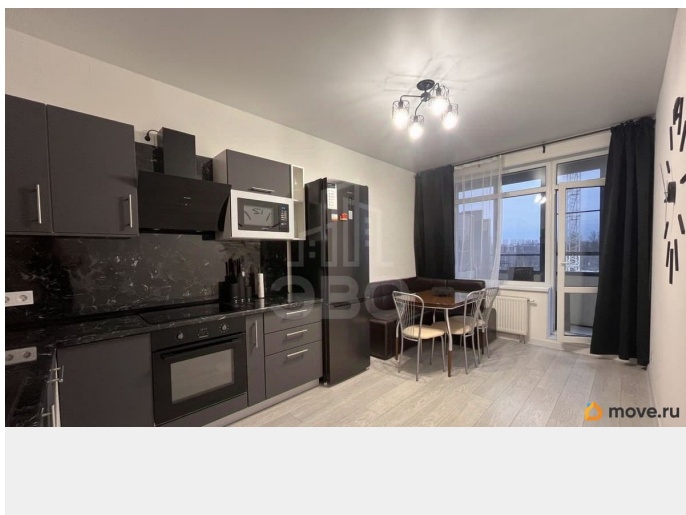
да

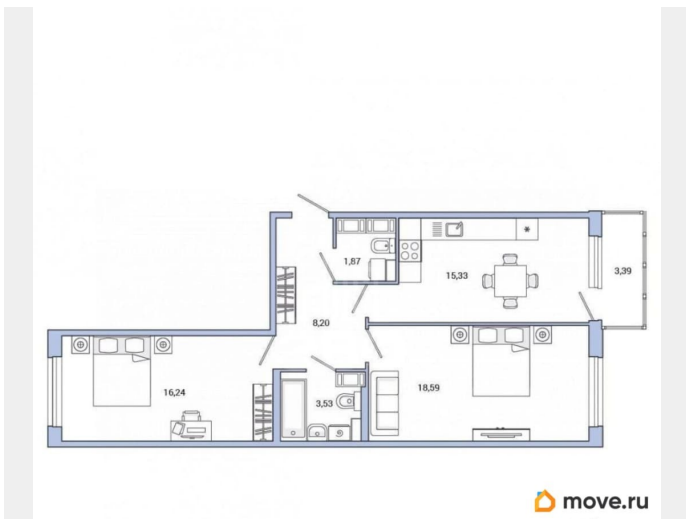
интернет, мебель, мебель на кухне, телевизор, стиральная машина, холодильник, лифт, парковка

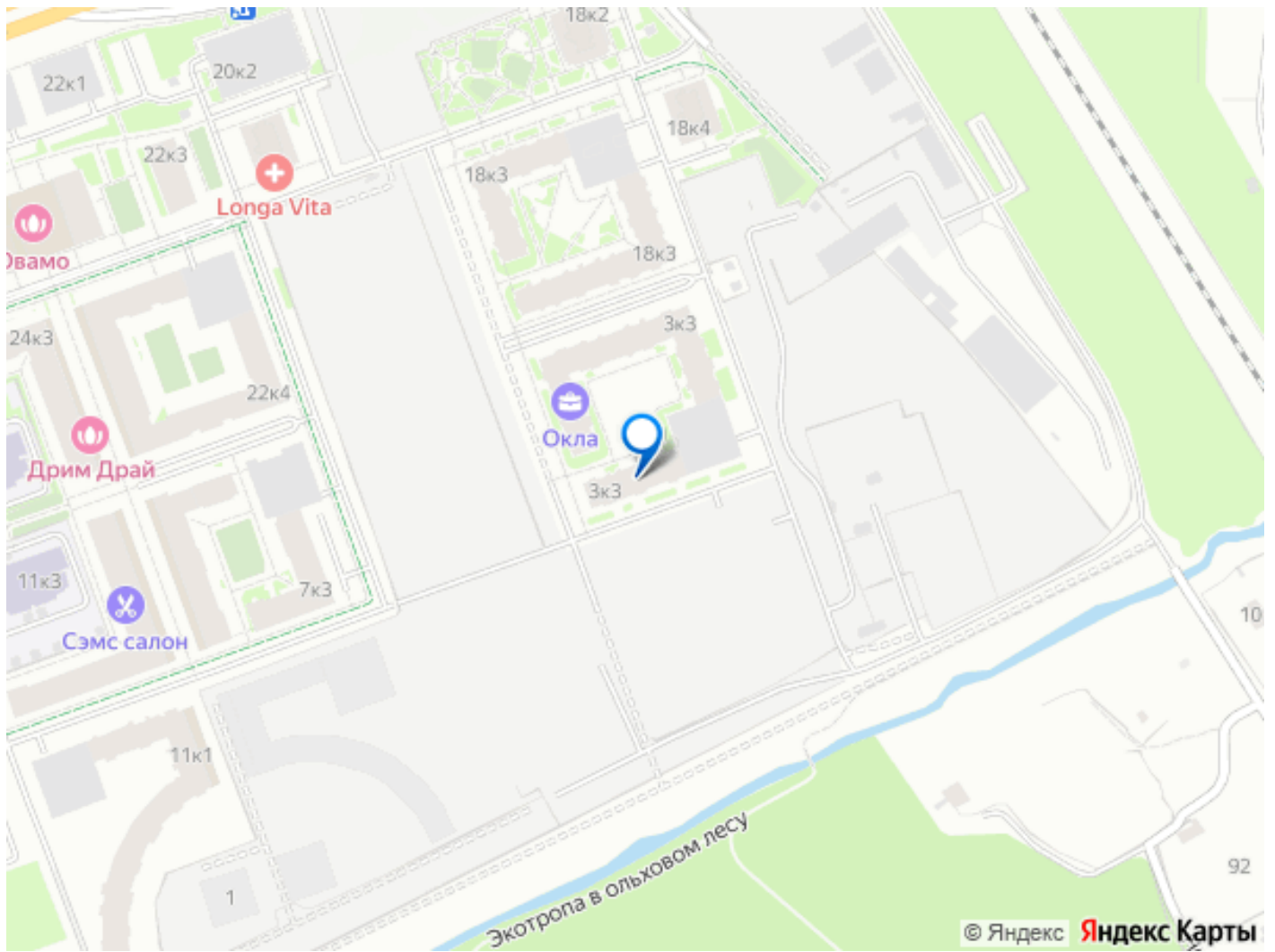
Описание

Арт. 91668280 Вашему вниманию предлагается стильная и просторная двухкомнатная квартира в новом ЖК «Окла» комфорт плюс класса, в живописном месте - в окружении озер и парков! О квартире: Комфортная квартира с большой кухней и изолированными комнатами, полностью укомплектована мебелью и техникой для комфортного проживания: большой холодильник, варочная панель и электрическая духовка, СВЧ-печь, электрический чайник, посудомоечная и стиральная машины. В гостиной удобный раскладной диван, большой ЖК телевизор, электрический камин и места для хранения вещей. В спальне- удобная двуспальная кровать, место для учебы/работы за компьютером. Также для вашего комфорта: гладильная доска, сушилка для белья и утюг. В квартире два санузла. Установлен фильтр с питьевой водой. Просторная застекленная лоджия, с живописным видом. Квартира светлая и уютная. О жилом комплексе: «Окла» - для тех, кто ценит комфорт и

качество жизни. Малоэтажный кирпично-монолитный дом 2023 года постройки, с закрытой территорией двора - без машин. Консьерж, круглосуточное видеонаблюдение, охрана. Отлично оборудованы площадки для детей и зоны отдыха для взрослых, красивый ландшафтный дизайн территории. Предусмотрено место для хранения колясок и туалетная комната для жильцов и их гостей. О местоположении: Очень хорошо развитая инфраструктура района: школа, дет сад, магазины и пекарни, салоны красоты и фитнес-клуб. В непосредственной близости - Новоорловский заказник, Шуваловский парк и Суздальские озера - прекрасные места для прогулок круглый год! Рядом остановка общественного транспорта, до метро Просвещения 10 минут езды. Удобный выезд на КАД и загород в сторону Курортного района города. Ждем благонадежную и порядочную семью на долгосрочную аренду. Отдельно рассматривается заселение с некрупным и послушным питомцем. Звоните, отвечу на все вопросы и оперативно покажу квартиру!







Move.ru - вся недвижимость России