

🕒 Создано: 17.12.2025 в 18:12

Обновлено: 23.01.2026 в 14:43

**Санкт-Петербург, улица Матроса
Железняка, 57**

81 000 ₽

Санкт-Петербург, улица Матроса Железняка, 57

Округ

[СПБ, Приморский район](#)

Улица

[улица Матроса Железняка](#)

Квартира

Количество комнат

2

Жилая площадь

43 м²

Площадь кухни

15 м²

Общая площадь

63 м²

Этаж

21/24

Детали объекта

Тип сделки

Сдаю

Раздел

[Квартиры](#)

Тип балкона

лоджия

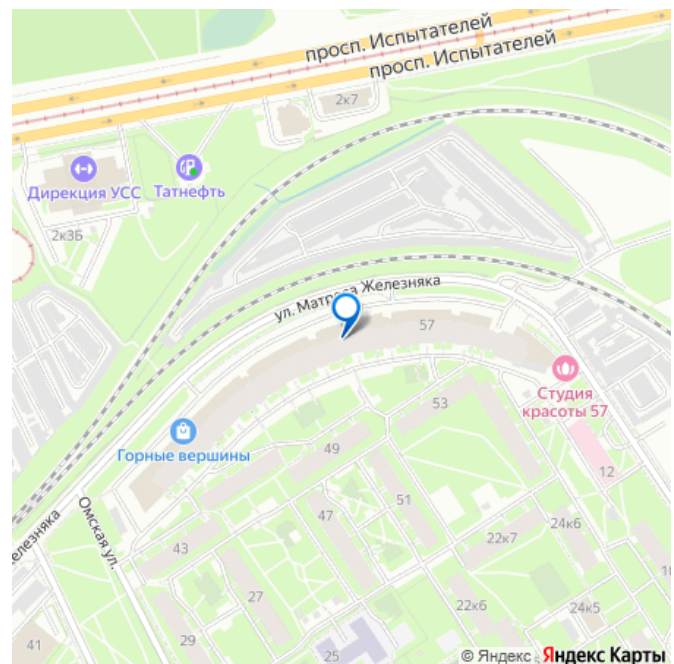
Тип санузла

<https://spb.move.ru/objects/9287682063>

**Элитная недвижимость Royal House,
Royal House**

79811747533

для заметок



совмещенный

Ремонт

дизайнерский

Квартира в новостройке

да

Год сдачи

2008 г.

Заселение с детьми

да

интернет, мебель, мебель на кухне, телевизор, стиральная машина, холодильник

Описание

Предлагается в аренду красивая квартира на 21 этаже с панорамным видом на парк.

Яркое, наполненное светом пространство для комфортной жизни семьи или компании друзей. Главные преимущества: Панорамные виды и свет: Теплое безрамное остекление на балконе от кухни-гостиной и в детской комнате. Еще один балкон в спальне.

Продуманная планировка: Много спальных мест и мест для хранения. Полная комплектация: Вся необходимая техника и даже спортивный уголок в детской. Отличная локация: Тихий зеленый район с развитой инфраструктурой и удобным выездом в центр. Подробнее о квартире: Просторная кухня-гостиная с выходом на застекленный балкон (панорамные окна в пол), оборудована всей техникой: индукционная плита, духовой шкаф, микроволновка, посудомоечная машина, вытяжка, холодильник. На балконе — раскладной диван. Спальня с балконом и большим раздвижным шкафом. Кровать 160x200 см с качественным матрасом Ascona и подъемным

механизмом для хранения. Детская комната с панорамным остеклением, двухъярусной кроватью (ортопедические матрасы Ormatek), раскладным диваном IKEA и спортивным уголком. Много мест для хранения: просторная гардеробная система Elfa рядом со спальней, два больших шкафа в коридоре. Чистая, ухоженная квартира.

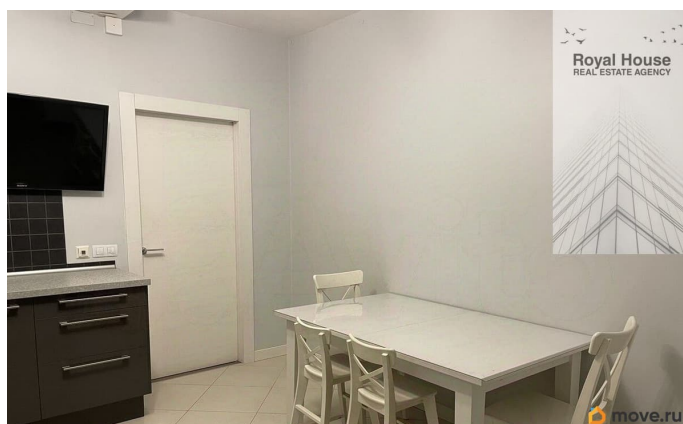
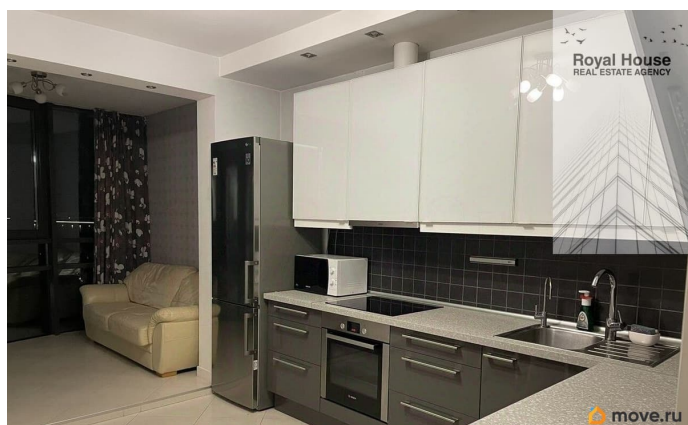
Инфраструктура и транспорт: В 15 минутах расположен новый ТРЦ «Галивуд», который считается самым большим ТРЦ в Питере, в нём расположено множество магазинов (в том числе «Золотое яблоко»), ресторанов, развлекательных комплексов и многое другое. Во дворе: 3 продуктовых магазина, аптеки, «Магнит Косметик», кафе, салоны красоты, фитнес-центр со скалодромом.

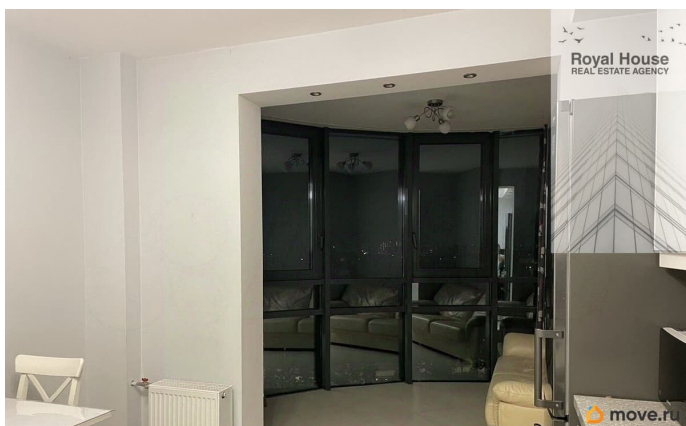
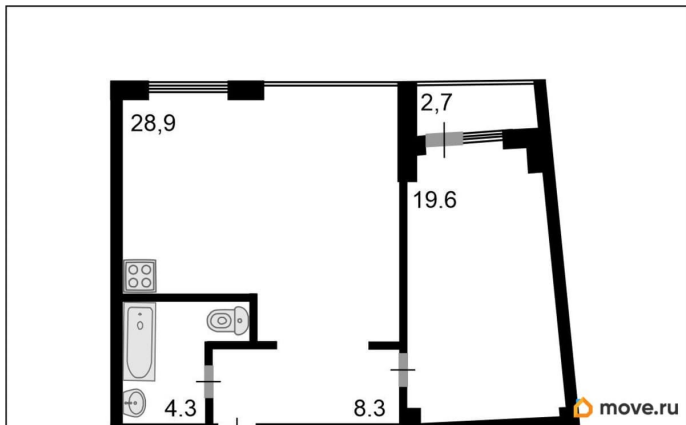
Рядом: взрослая поликлиника, женская консультация, 2 детских сада, школы.

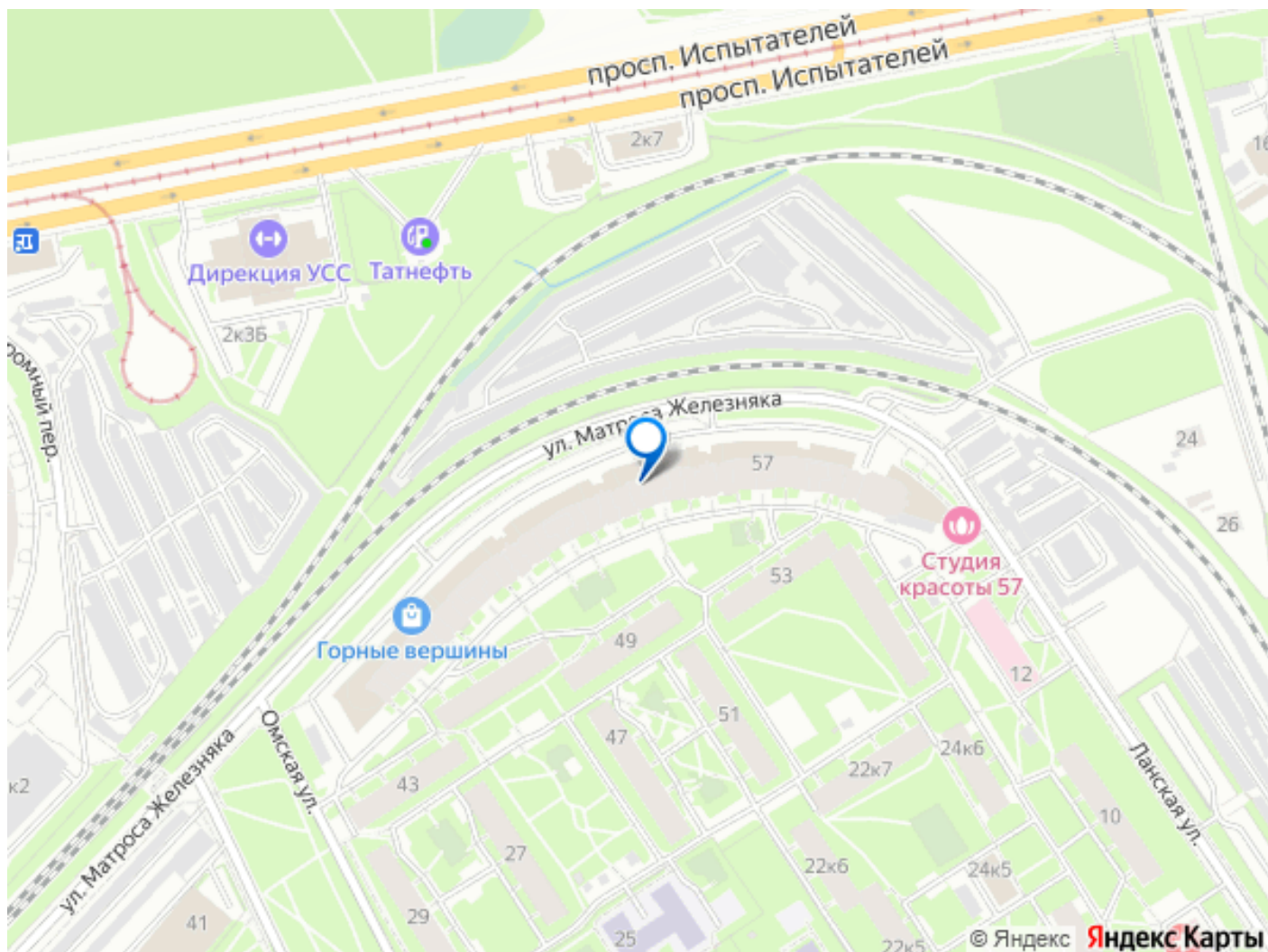
Транспорт: Станции метро «Пионерская» (~15 мин пешком) и «Чёрная речка». У дома почти всегда есть парковочные места.

Быстрый выезд в центр почти без пробок.

Идеальный вариант для тех, кто ценит простор, свет, вид из окна и спокойствие зеленого района.







Move.ru - вся недвижимость России