

Создано: 17.01.2026 в 22:18

Обновлено: 12.02.2026 в 13:02

<https://spb.move.ru/objects/9288154059>

Руслан Алиев, Golden Home

79112763898

Санкт-Петербург, улица Глухая Зеленина,
6

125 000 ₽

Санкт-Петербург, улица Глухая Зеленина, 6

Округ

[СПБ, Петроградский район](#)

Улица

[улица Глухая Зеленина](#)

Квартира

Количество комнат

2

Жилая площадь

37 м²

Площадь кухни

14 м²

Общая площадь

63 м²

Этаж

9/9

Детали объекта

Тип сделки

Сдаю

Раздел

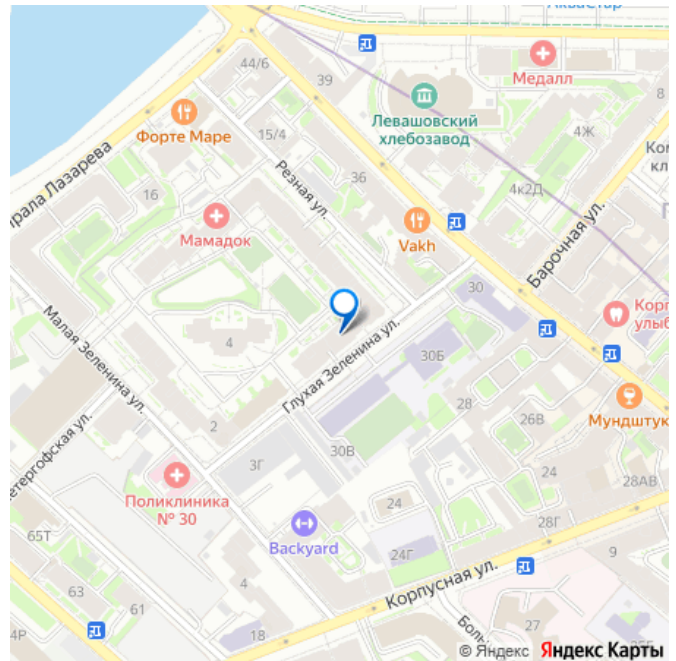
[Квартиры](#)

Тип балкона

балкон и лоджия

Тип санузла

для заметок



совмещенный

Вид из окна

на улицу

Ремонт

дизайнерский

Квартира в новостройке

да

Год сдачи

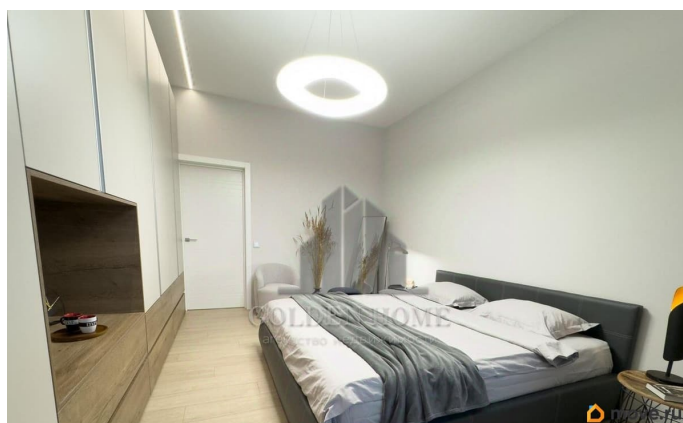
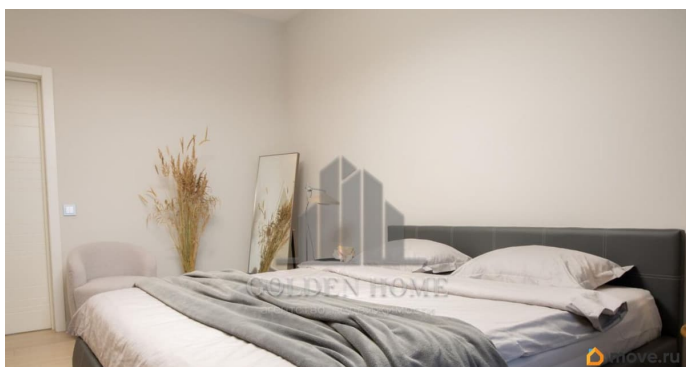
2015 г.

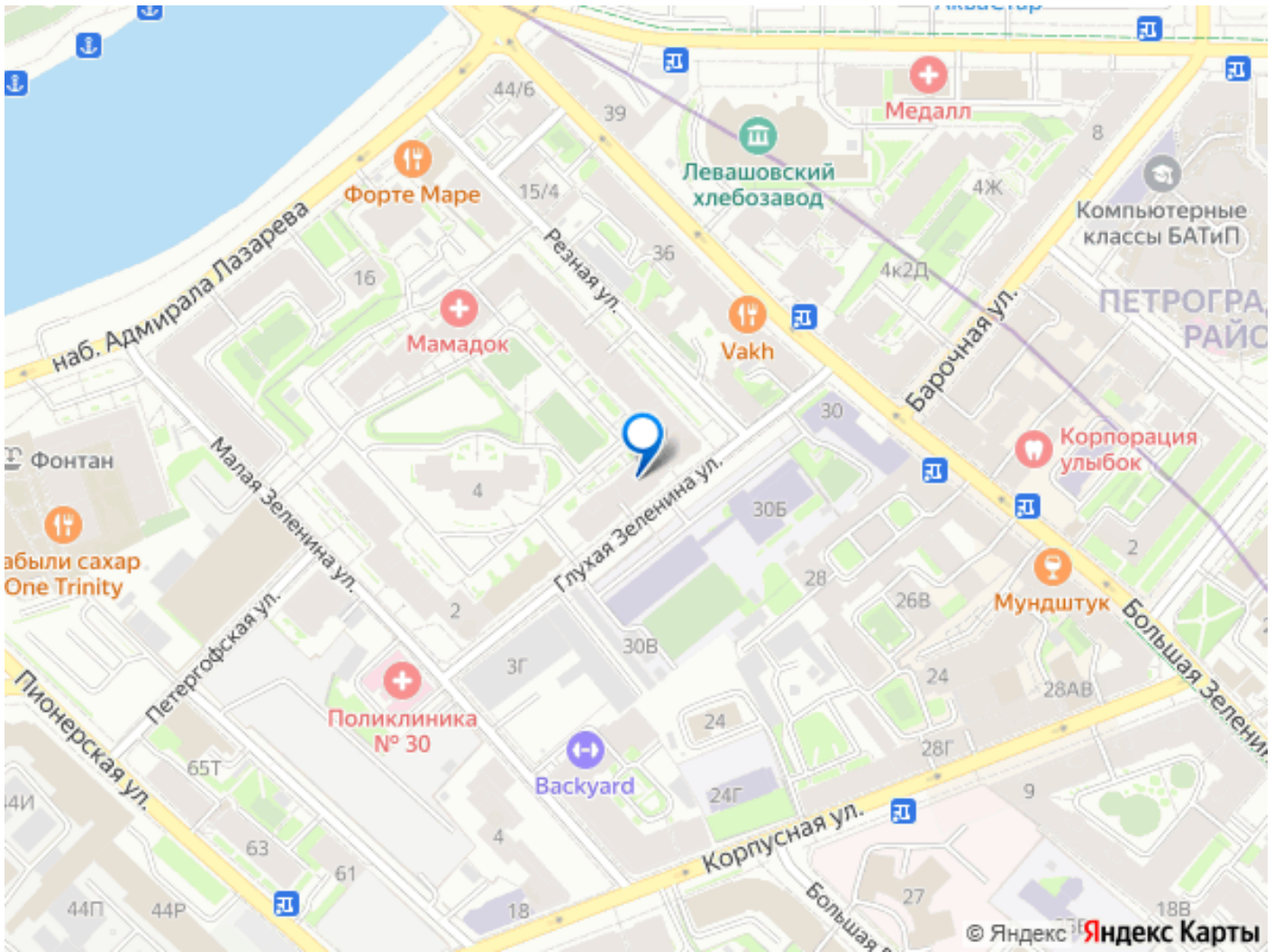
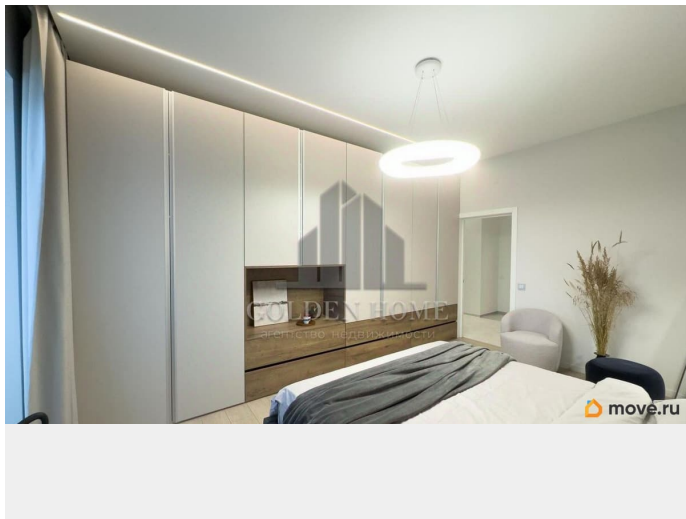
интернет, мебель, мебель на кухне, телевизор, стиральная машина, холодильник, лифт, парковка

Описание

id:7294. Арт. 128717204 brПредлагается в долгосрочную аренду просторная, светлая, двухкомнатная квартира в новом жилом комплексе «Классика» на Петроградской стороне. brДом повышенной комфортности с консьержем, охраняемой, огороженной территорией и системой видеонаблюдения. Закрытая территория с детскими и спортивными площадками. brПо планировке квартира состоит из: 2 изолированные комнаты (с кондиционерами), 2 полноценных санузла с ванной и душевой кабинкой, кухня - укомплектованная всей необходимой мебелью и техникой включая посудомоечную машинку для вашего комфортного проживания, застекленная лоджия и открытый балкон. brИнфраструктура: До станции метро Чкаловская около 10 минут прогулочным шагом, до Крестовского острова 15 минут прогулочным шагом, набережная Адмирала Лазарева, река Малая Невка, рестораны, фитнес-клубы, бьюти и спа-салоны, кофейни, пекарни, сетевые супермаркеты, аптеки, клиники, банки, остановки общественного

транспорта в шаговой доступности от дома.
Так же есть парковочное место в подземном паркинге (за доп. плату). brСдается на длительный срок. brЗвоните, организуем просмотр на удобное для Вас время





Move.ru - вся недвижимость России