

Санкт-Петербург, дорога Торфяная, 17к2

75 000 ₽

Санкт-Петербург, дорога Торфяная, 17к2

Округ

[СПБ, Приморский район](#)

Квартира

Количество комнат

2

Высота потолков

3 м

Жилая площадь

25.5 м²

Площадь кухни

16.9 м²

Общая площадь

64.9 м²

Этаж

2/11

Детали объекта

Тип сделки

Сдаю

Раздел

[Квартиры](#)

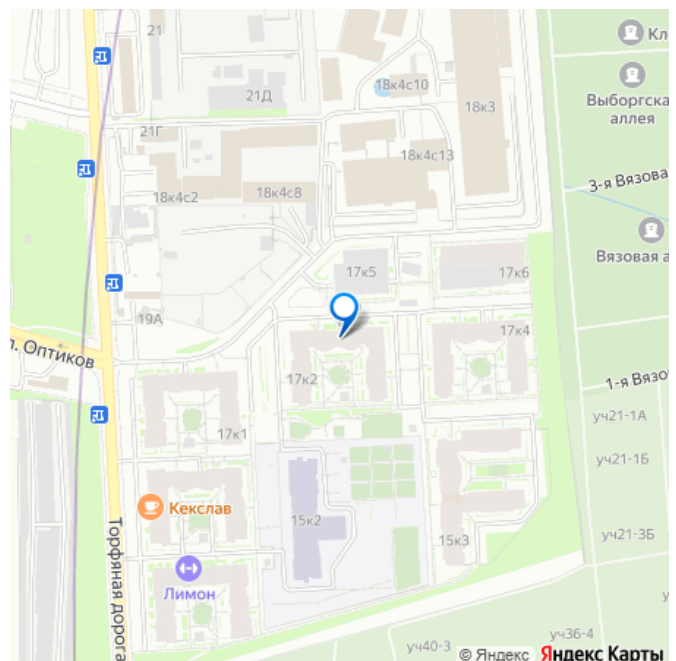
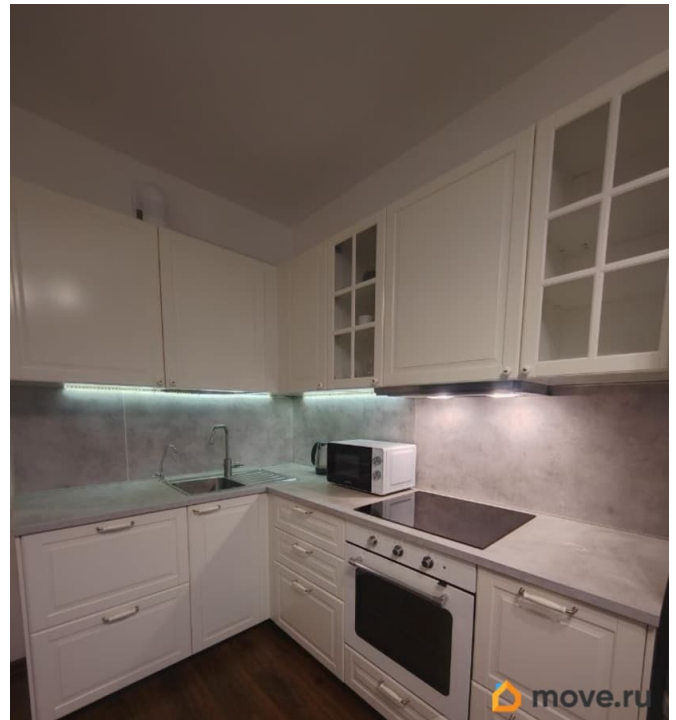
Тип балкона

лоджия

Тип санузла

совмещенный

для заметок



Вид из окна

на улицу

Ремонт

евро

Квартира в новостройке

да

Год сдачи

2020 г.

Заселение с детьми

да

интернет, мебель, мебель на кухне, телевизор, стиральная машина, холодильник, лифт, парковка

Описание

Сдам 2-комнатную квартиру в ЖК Artline в Приморском в 5 минутах ходьбы от станций метро Старая деревня и ж/д станции Старая деревня и 10 минутах ходьбы от станции метро Комендантский проспект. Рядом находятся детский сад и школа, поликлиника, магазины, салоны, выезд на ЗСД, ТРК Гулливер, Континент, Старая деревня, Атмосфера, Мебельный центр, Максидом, Администрация Приморского района, а также парк на Елагином острове. Место очень спокойное и тихое. Дом - 11-этажный, кирпично-монолитный, 2021 года постройки, ЖК Artline в Приморском. Перекрытия железобетонные, стены кирпичные. Дом тёплый, надёжный, чистый и благоустроенный, как и сама территория, окружающая его. Есть наземный, подземный и многоуровневый паркинг, спортивные и детские площадки, видеонаблюдение в доме и на территории ЖК. Территория огорожена. В квартире выполнен отличный евроремонт. Общая площадь квартиры 64,9 кв.м., комнат

13,9+11,6 кв.м., а кухни 16,9 кв.м.
соответственно. Прихожая и коридор 13,7
кв.м. Ванная и санузел совмещенные 3,8
кв.м., а второй туалет 1,4 кв.м. Лоджия 3,6
кв.м. Высота потолков 3 м. Сдам с мебелью
диван с рабочим столом и стульями, кухня с
обеденным столом и стульями, кровать со
шкафом, шкаф-купе -, и техникой стиральная
машина, холодильник, электроплита,
микроволновка, духовка, телевизор. Можно
заезжать сразу. Звоните или пишите в любое
время.

