

Создано: 29.11.2025 в 19:00

Обновлено: 07.12.2025 в 13:48

<https://spb.move.ru/objects/9287083253>

Игорь Соснин, 8 ЭТАЖ

79119520225

Санкт-Петербург, улица Плесецкая, 21

70 000 ₽

Санкт-Петербург, улица Плесецкая, 21

Округ

[СПБ, Приморский район](#)

Улица

[улица Плесецкая](#)

Квартира

Количество комнат

2

Высота потолков

3.1 м

Площадь кухни

10 м²

Общая площадь

64 м²

Этаж

24/24

Детали объекта

Тип сделки

Сдаю

Раздел

[Квартиры](#)

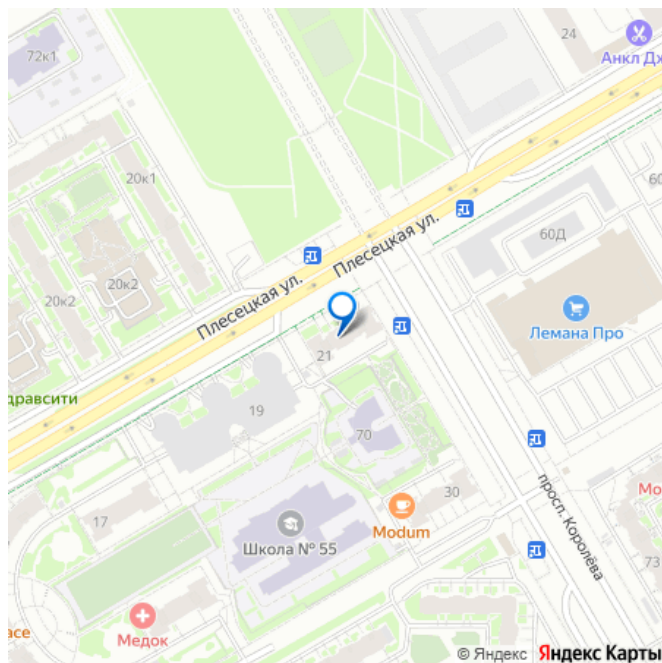
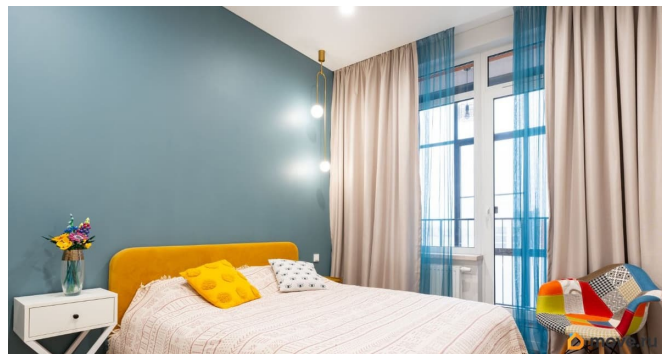
Тип балкона

2 балкона

Тип санузла

совмещенный

для заметок



Ремонт

дизайнерский

Квартира в новостройке

да

Год сдачи

2021 г.

Заселение с детьми

да

Заселение с животными

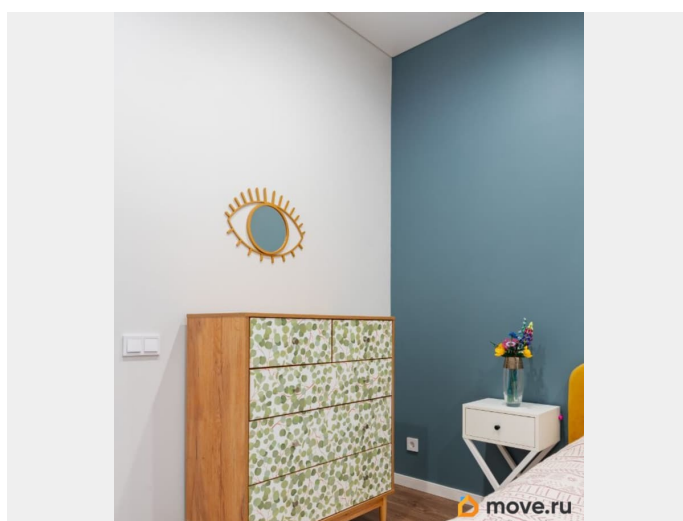
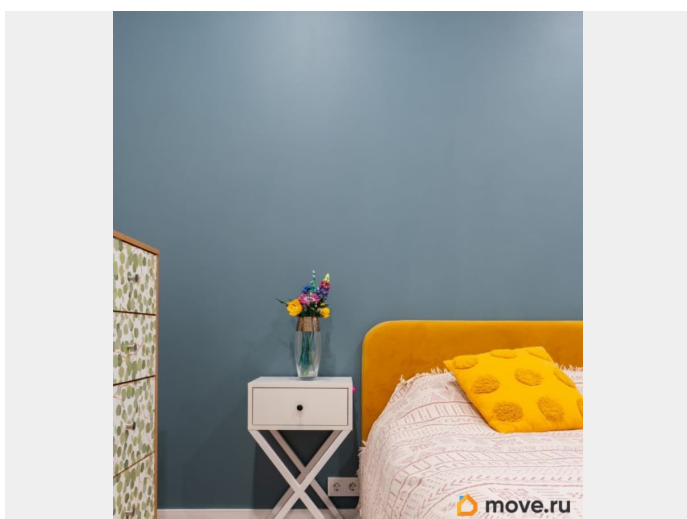
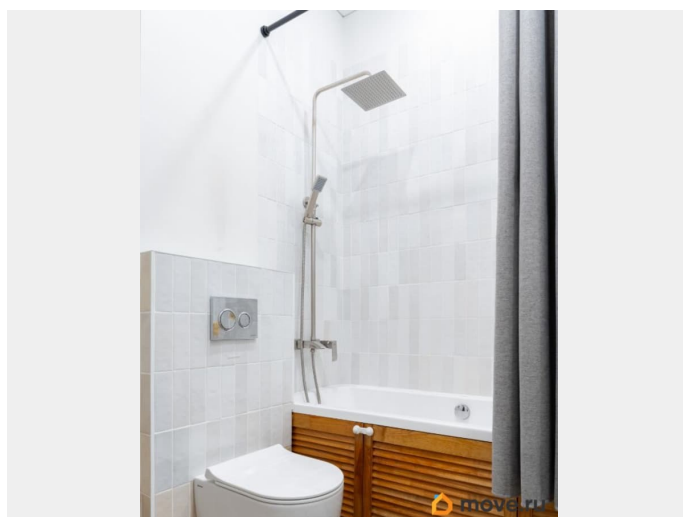
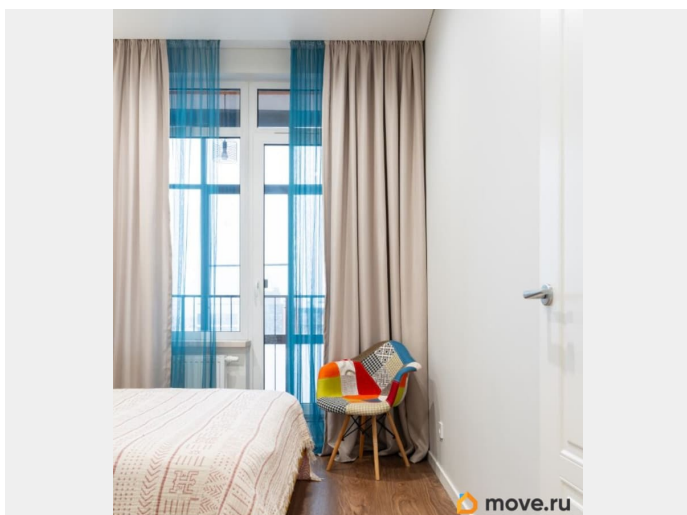
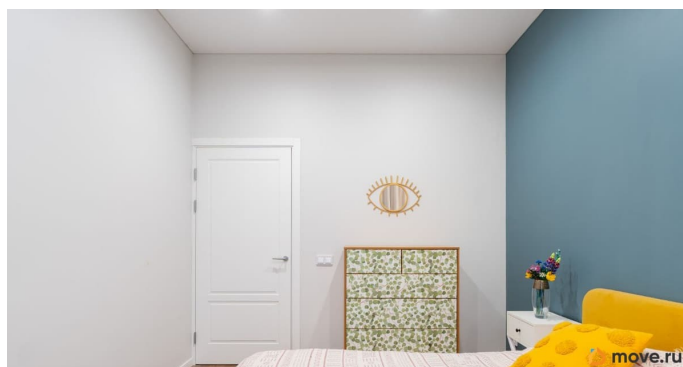
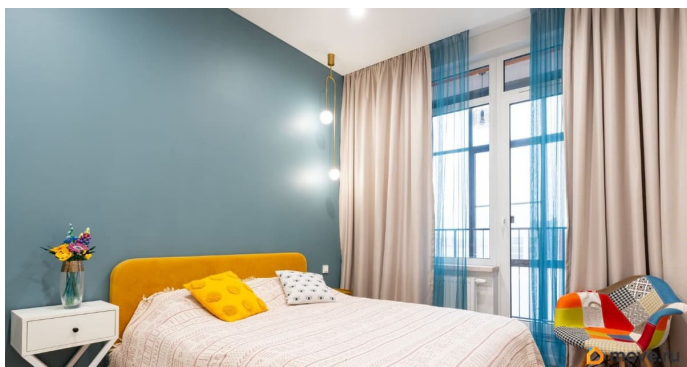
да

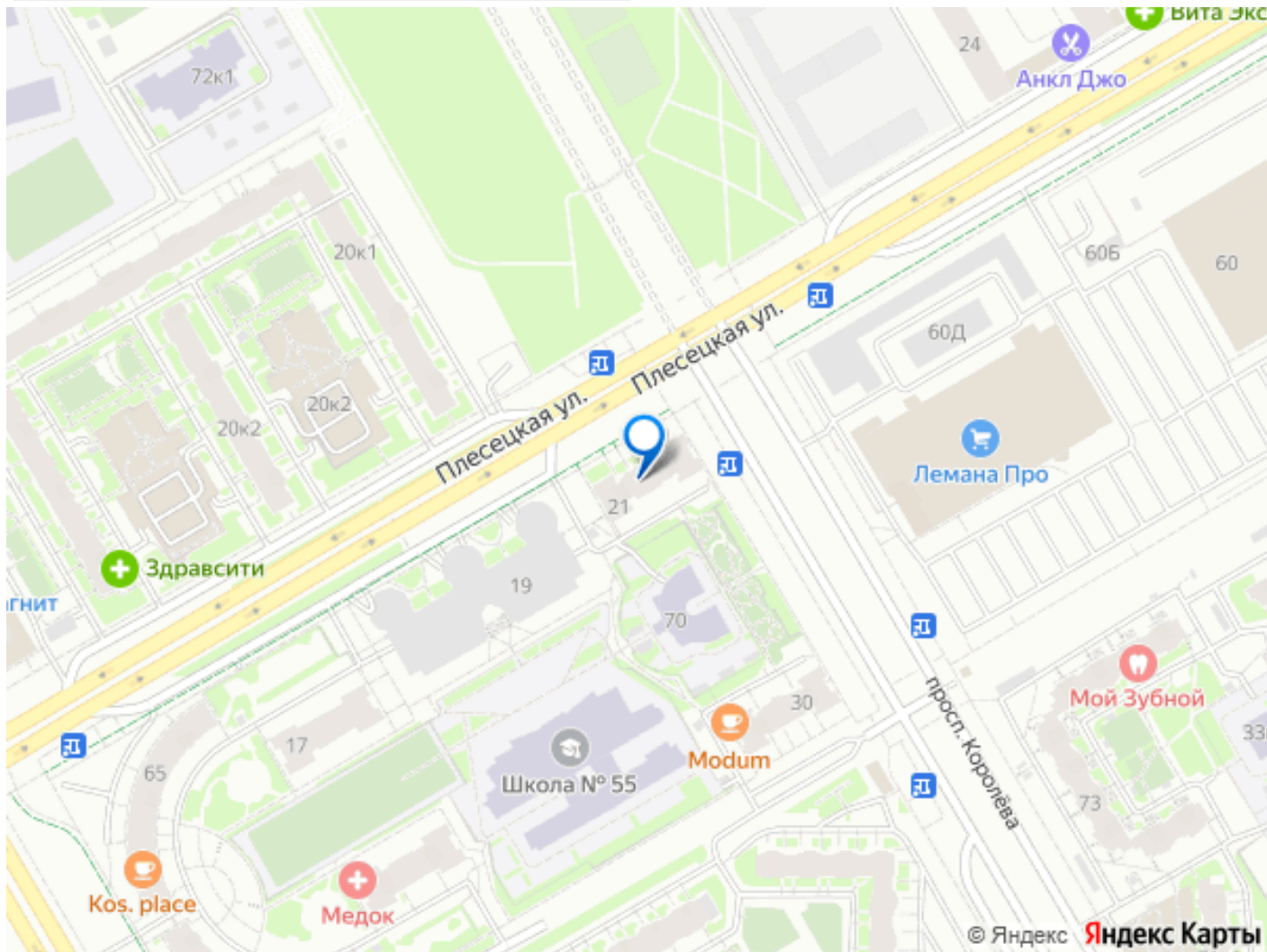
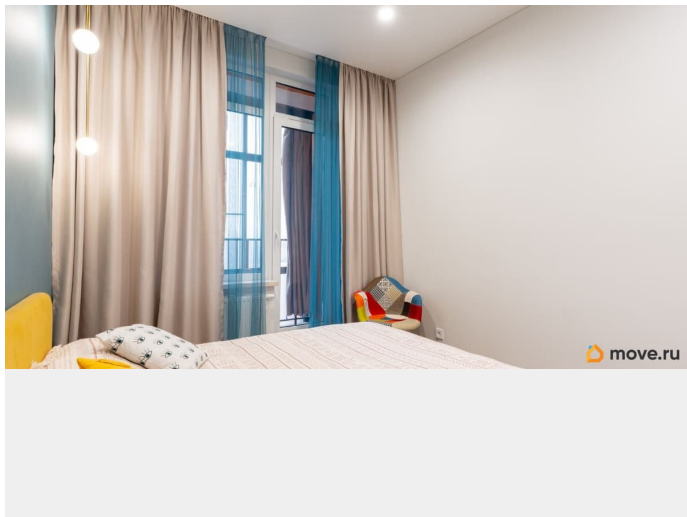
интернет, мебель, мебель на кухне, телевизор, стиральная машина, холодильник, лифт, парковка

Описание

Уютная 2-комнатная квартира в ЖК Ultra City — Ваш идеальный дом! О квартире - Светлая, тёплая и просторная с потолками высотой 3 метра - Ремонт выполнен под себя менее года назад — современный и стильный - Используются качественные материалы, включая испанскую плитку Artisan в ванной - Общая площадь — 63,81 м² Планировка: - Прихожая / коридор — 10,12 м² - Ванная комната — 3,77 м² - Спальня — 11,31 м² - Гостиная — 17,61 м² - Кухня — 11,59 м² - Гардеробная — 2,21 м² - Лоджии — 3,23 м² и 3,97 м² Квартира полностью готова к комфортному проживанию — создаёт тёплую и уютную атмосферу дома. О доме и инфраструктуре - ЖК Ultra City с закрытой, охраняемой территорией - Тихие и дружелюбные семейные соседи - Остановка общественного транспорта прямо у дома — удобно добираться в любой район - В шаговой доступности магазины, пекарни, аптеки, пункты выдачи Ozon, Wildberries и др. - Быстрый съезд на ЗСД — всего 7 минут на

авто - Два детских сада, школа, спортивные и игровые площадки на территории — идеальная среда для семьи Это отличный вариант для тех, кто ценит комфорт, качество и удобное расположение.





Move.ru - вся недвижимость России