

Создано: 04.01.2026 в 14:13

Обновлено: 04.01.2026 в 15:03

**Санкт-Петербург, улица Ворошилова,  
25к1**

**59 000 ₽**

Санкт-Петербург, улица Ворошилова, 25к1

Округ

[СПб, Невский район](#)

Улица

[улица Ворошилова](#)

## Квартира

Количество комнат

2

Жилая площадь

36 м<sup>2</sup>

Площадь кухни

10.5 м<sup>2</sup>

Общая площадь

64 м<sup>2</sup>

Этаж

20/22

## Детали объекта

Тип сделки

Сдаю

Раздел

[Квартиры](#)

Тип балкона

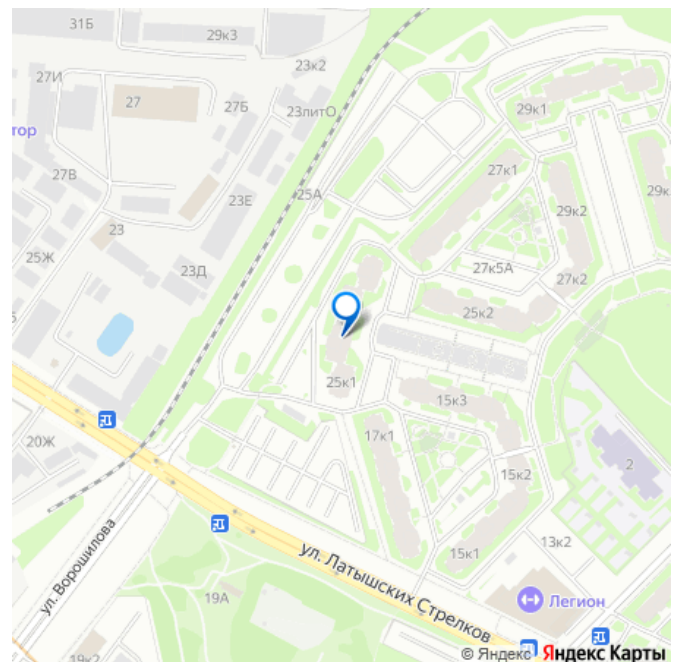
балкон

лифт, парковка

<https://spb.move.ru/objects/9287798363>

**Дарья Владимировна Засельская,  
Панорама  
79110973954**

для заметок



## Описание

На долгий срок сдается уютная, светлая двухкомнатная квартира. Квартира теплая, не угловая. Выгодное расположение на этаже, вдали от лифтового холла.

Качественный ремонт в светлых тонах.

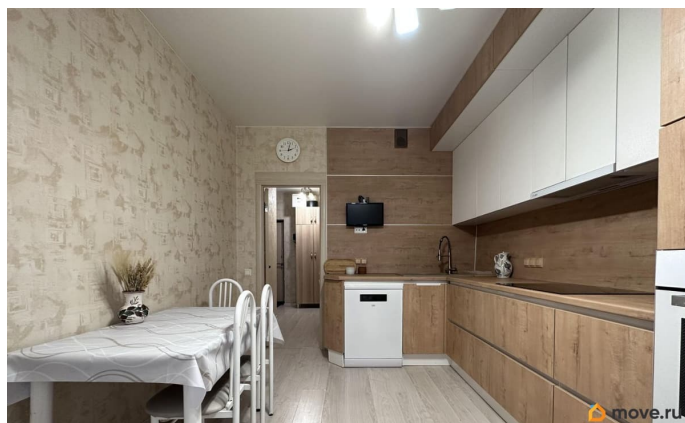
Общая площадь 64 кв. м. без учета лоджии.

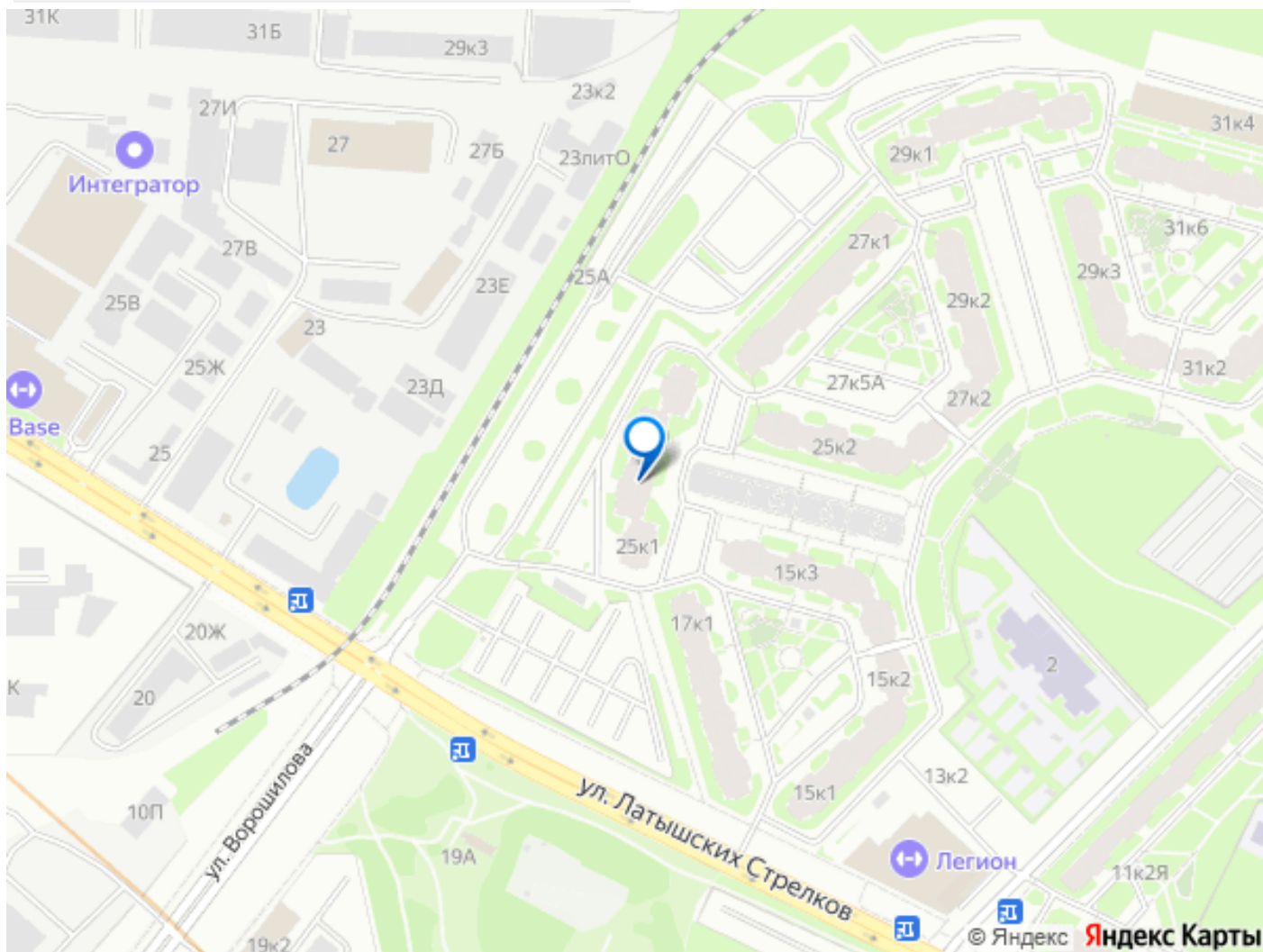
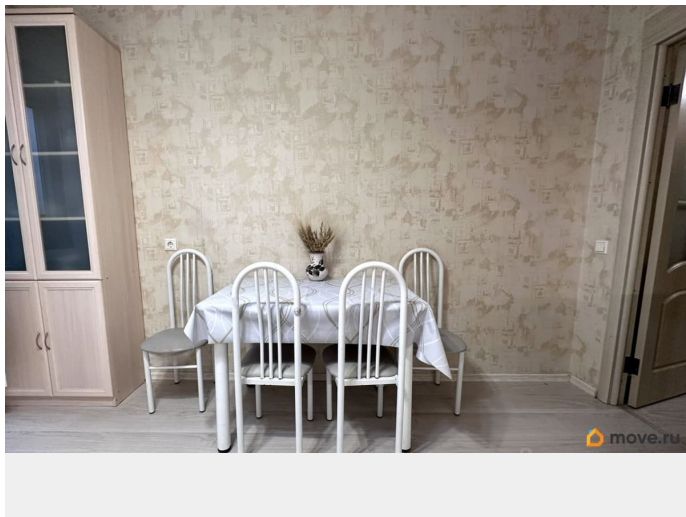
Помещения правильной формы. Комнаты:

17,5 кв. м. и 18,5 кв. м. (детская)

Вместительная кладовая. Высокий этаж, отличный вид из окон. Кирпичный дом с хорошей звукоизоляцией. Вход на этаж закрыт для посторонних. В квартире для комфортного проживания есть вся необходимая техника: холодильник, электрическая варочная поверхность, духовой шкаф, электрический чайник, микроволновка, стиральная и посудомоечная машины, телевизор, роутер. Качественная мебель. Большое количество мест для хранения. Выдвижная кровать с новым матрасом. Дом теплый. Адекватные коммунальные платежи. Спокойные, интеллигентные соседи. Чистая парадная. 3 лифта (1 пассажирский и 2 грузовых). Видеонаблюдение на территории жилого комплекса. Есть возможность использовать гостевую парковку у дома, либо арендовать машиноместо. Рядом расположены 4 детских сада и 3 школы. На территории жилого комплекса расположены продуктовые магазины, кафе, аптеки, пункты выдачи маркетплейсов, спортивный клуб. Поблизости расположены торговые центры, рестораны, почтовое отделение, медицинские клиники. Множество детских и спортивных площадок. Яблоневский сад порадует любителей пеших прогулок. Отличная доступность общественного транспорта до станции метро проспект Большевиков, до метро так же

можно добраться пешком за 15 минут. Строго  
без домашних животных. 53.000 руб в месяц  
+ ку, депозит (залог) - 53.000. Без комиссии.





Move.ru - вся недвижимость России