

🕒 Создано: 17.03.2026 в 09:52

🔄 Обновлено: 18.03.2026 в 05:08

Собственник

**79111526071,7981811
7705**

**Санкт-Петербург, Гражданский проспект,
36**

72 000 ₽

Санкт-Петербург, Гражданский проспект, 36

Округ

[СПБ, Калининский район](#)

Улица

[проспект Гражданский](#)

Квартира

Количество комнат

2

Высота потолков

2.8 м

Жилая площадь

31 м²

Площадь кухни

12 м²

Общая площадь

64 м²

Этаж

6/23

Детали объекта

Тип сделки

Сдаю

Раздел

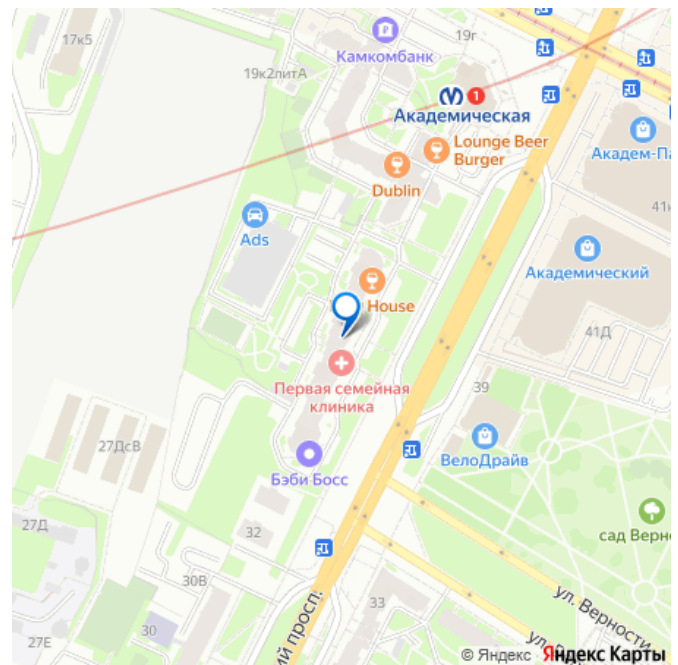
[Квартиры](#)

Тип балкона

для заметок



	ЛОДЖИЯ
Тип санузла	раздельный
Ремонт	евро
Квартира в новостройке	да
Год сдачи	2004 г.
Заселение с детьми	да



интернет, мебель, мебель на кухне, телевизор, стиральная машина, холодильник, лифт, парковка

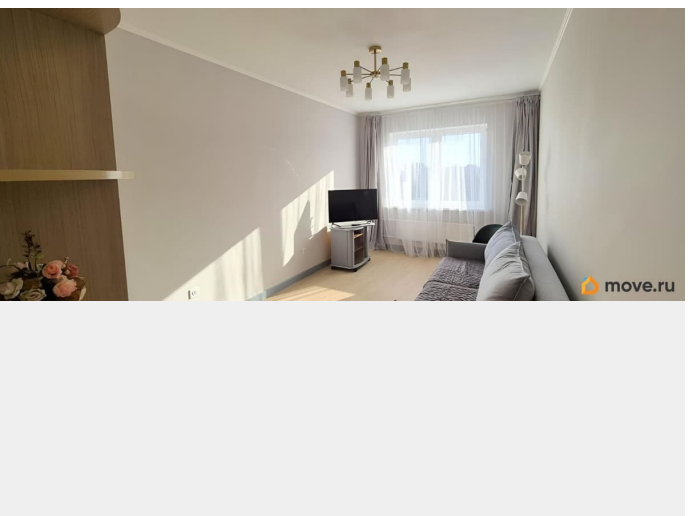
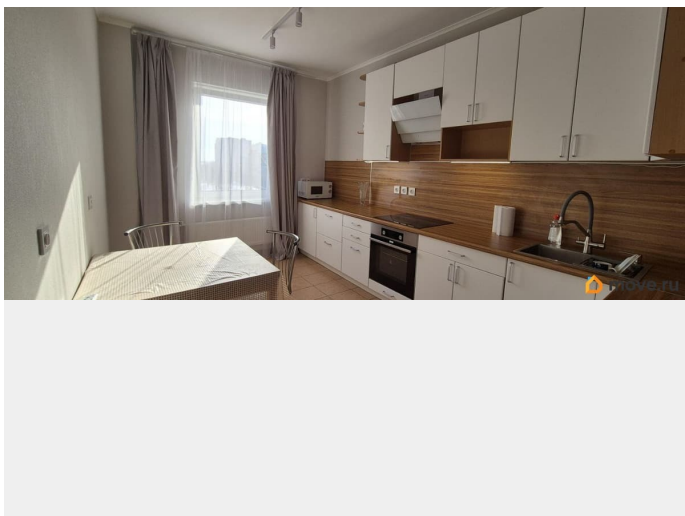
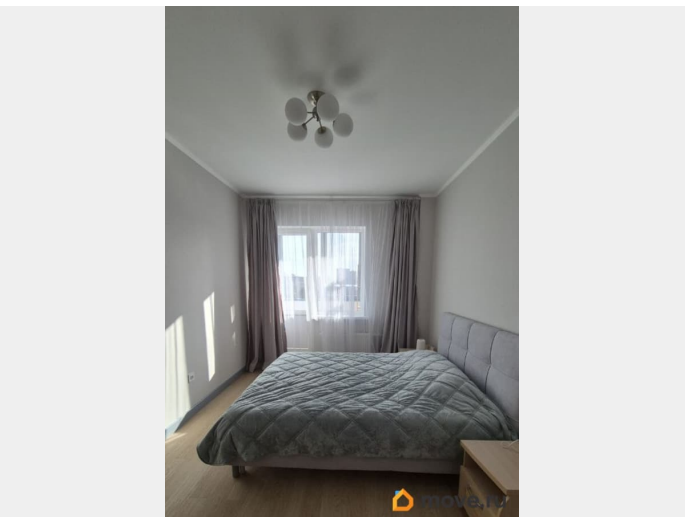
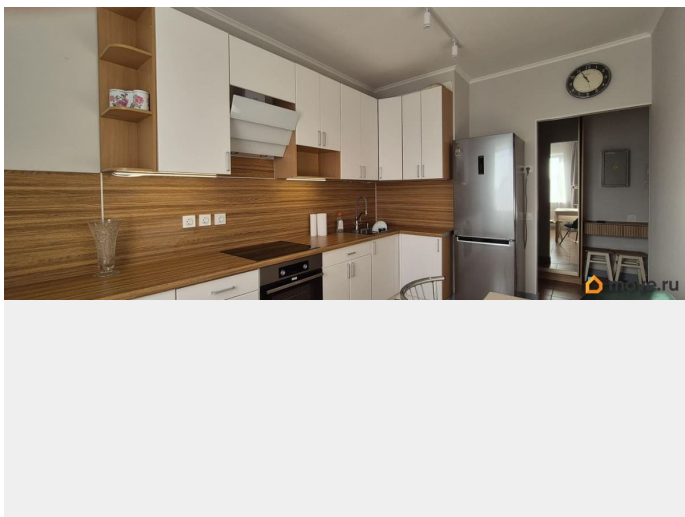
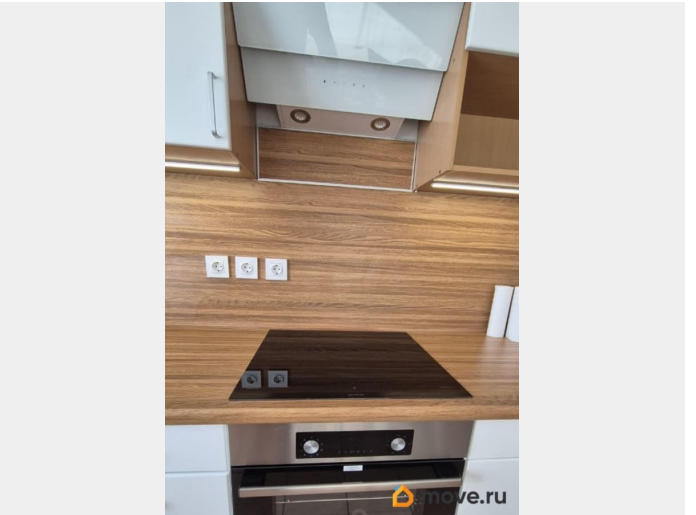
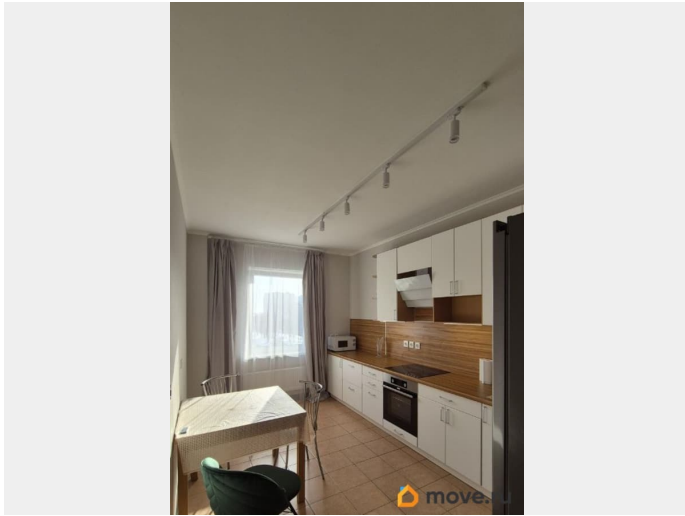
Описание

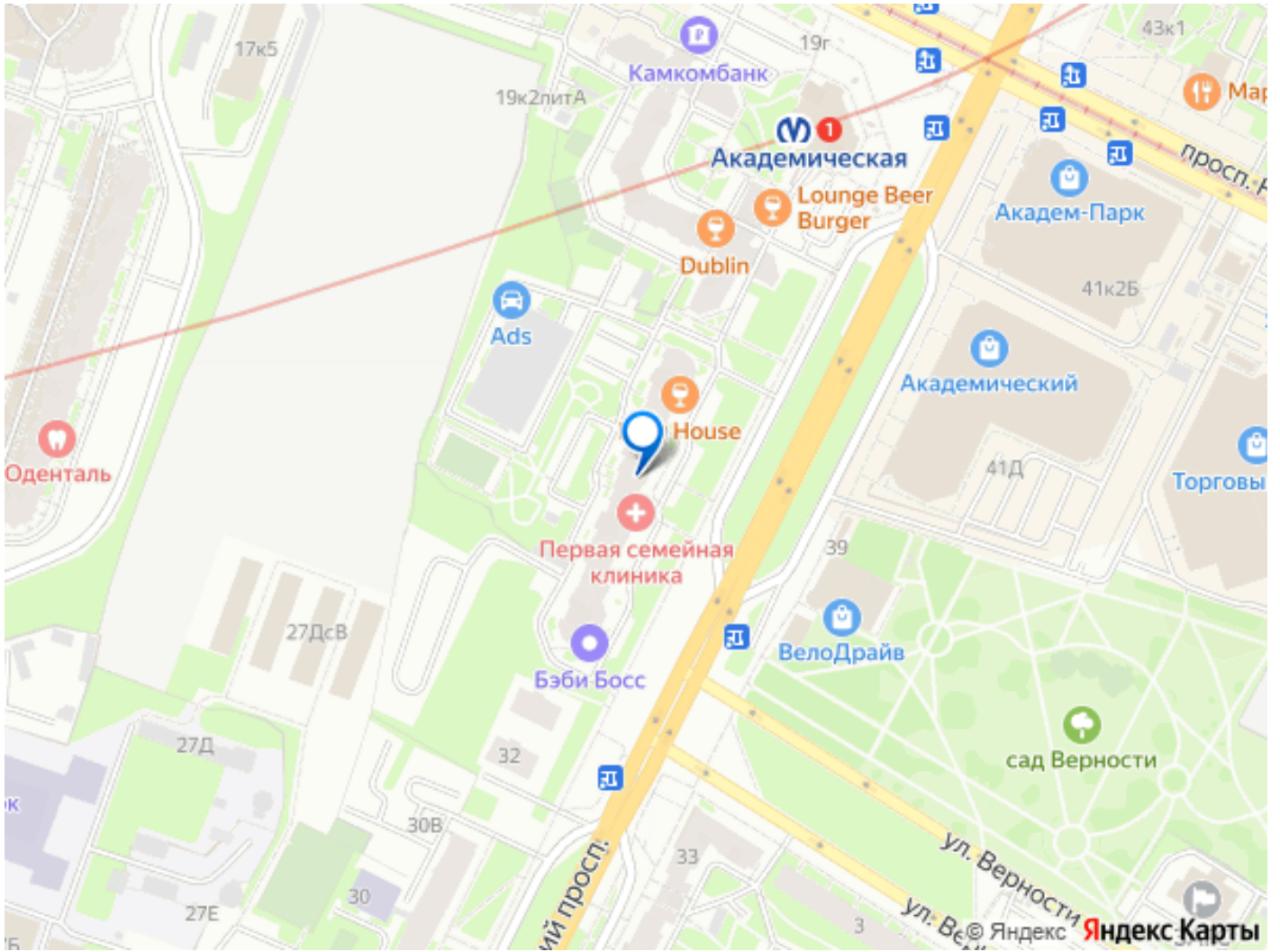
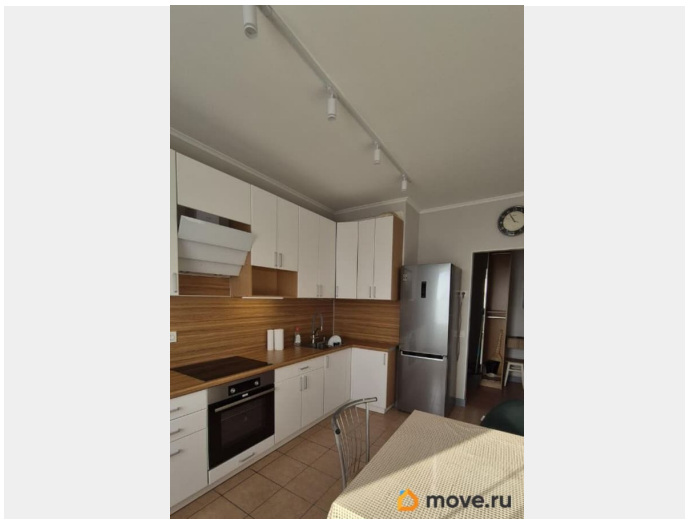
ЧТО ВНУТРИ: 64 м² умно устроенного пространства: Зал 17,4 м² - окна выходят на юго-восток, солнце с утра заливает всю комнату. Квартира исключительно светлая - это сразу чувствуется. Диван Dee1 - новый, ни разу не использованный. Телевизор, стильная люстра в золоте. Спальня 13,8 м² - место, где хочется просыпаться. Двуспальная кровать Askona - новая. Ортопедический матрас Askona - позаботились о вашей спине и сне по-настоящему, не для галочки. Комод, плотные шторы + тюль - мягкий фильтр света, без жёсткой темноты, без слепящего солнца. Кухня 12,2 м² - сердце квартиры, в которое хочется возвращаться. L-образный гарнитур с деревянной столешницей, фартук под натуральное дерево. Полная LED-подсветка рабочей поверхности - готовить приятно даже поздно вечером. Вся встроенная техника Gorenje: индукционная варочная панель, духовой шкаф, вытяжка,

микроволновая печь. Холодильник LG, электрический чайник. Новая сантехника - смеситель и мойка как в шоуруме. Полный комплект посуды для индукции плюс тарелки, бокалы и приборы - приходите с чемоданом, живите с первого дня. Коридор 11 м?. Много места в большом шкафу, можно поставить велосипед, всё ваше. Лоджия 3,4 м? - просторная, застеклённая. Утренний кофе с видом, сушилка для белья, место для хранения - выбирайте сами. РАСПОЛОЖЕНИЕ - ЭТО ГЛАВНОЕ Ближайшее метро Академическая - 200 метров, 2 минуты пешком. Не транспортная доступность - а буквально выходишь из подъезда и уже у метро. Рядом с домом: - Пункты выдачи Ozon и Wildberries - прямо в доме - Перекрёсток - 5 минут пешком, работает круглосуточно - СПбПУ Политехнический университет - корпус в нескольких минутах ходьбы, Гражданский пр., 28 - ТРК Родео Драйв - аквапарк, кинотеатр, рестораны, шопинг - Муринский парк - озеро, тихие аллеи, место чтобы выдохнуть - Парковка - свободные места прямо около дома и под окнами

ОСОБОЕ УСЛОВИЕ ДЛЯ ДОЛГОСРОЧНЫХ ЖИЛЬЦОВ Хозяева открыты к диалогу. Если планируете жить здесь долго и хотите что-то улучшить под себя - обсудим. Ваш комфорт важнее формальностей. Это не просто квартира в аренду, это партнёрство. **ВСЁ, ЧТО ВКЛЮЧЕНО** Диван Dee1 (новый) Кровать + матрас Askona (новые, ортопедика) Индукция + духовка Gorenje Холодильник LG Микроволновая печь Gorenje Электрический чайник Посуда для индукции (полный комплект) Тарелки, бокалы, приборы (всё есть) LED-подсветка рабочей поверхности Новая сантехника - кухня и ванная Зеркало с подсветкой и подогревом Стиральная машина Оптоволоконный интернет + WiFi

Просторная застеклённая лоджия Солнечная сторона (юго-восток) Ozon и WB прямо в доме Свободная парковка у дома Дети приветствуются. Животные - можем обсудить. Метро в 200 м Гибкие условия для долгосрочных





Move.ru - вся недвижимость России