

🕒 Создано: 26.03.2026 в 21:01

🔄 Обновлено: 30.03.2026 в 00:40

Агент

79117239573

**Санкт-Петербург, Октябрьская
набережная, 126к2**

61 000 ₽

Санкт-Петербург, Октябрьская набережная, 126к2

Округ

[СПБ, Невский район](#)

Квартира

Количество комнат

2

Высота потолков

2.7 м

Жилая площадь

42 м²

Площадь кухни

12 м²

Общая площадь

64 м²

Этаж

10/19

Детали объекта

Тип сделки

Сдаю

Раздел

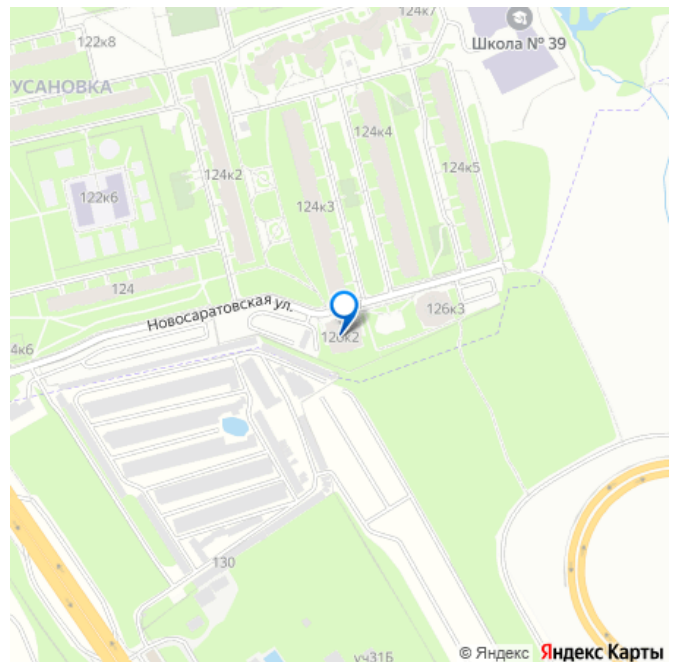
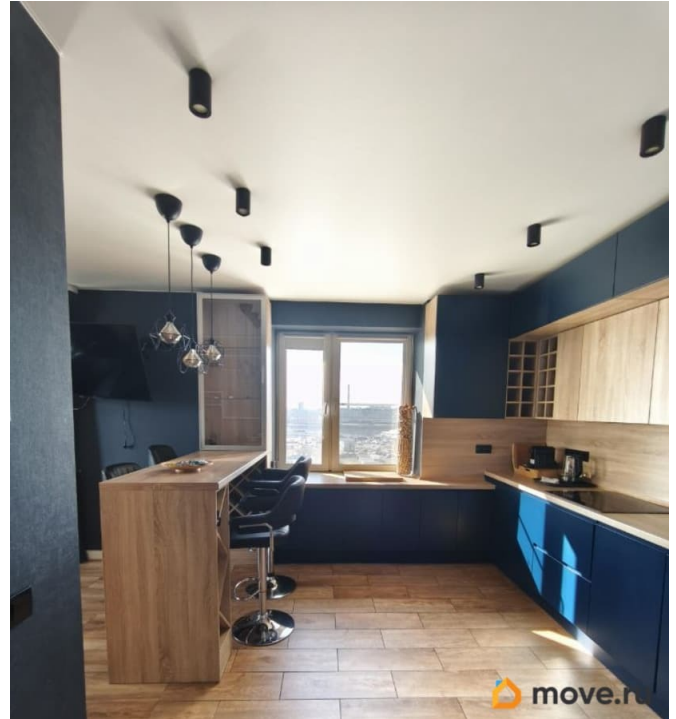
[Квартиры](#)

Тип балкона

балкон

Тип санузла

для заметок



раздельный

Вид из окна

на улицу

Ремонт

дизайнерский

Квартира в новостройке

да

Год сдачи

2010 г.

Заселение с детьми

да

Заселение с животными

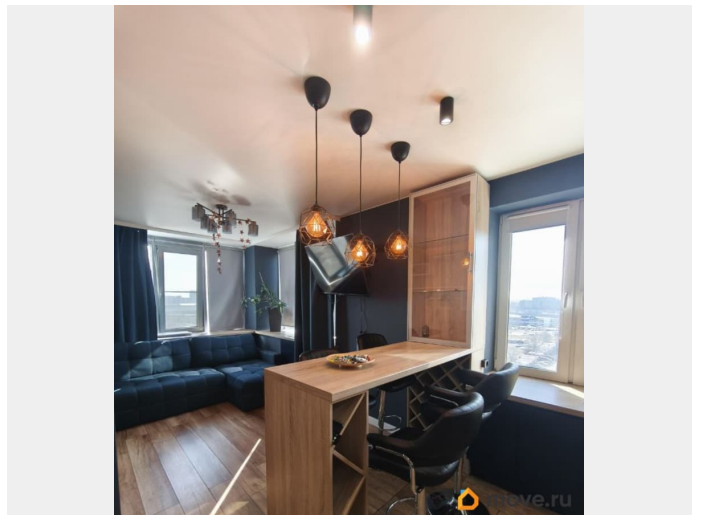
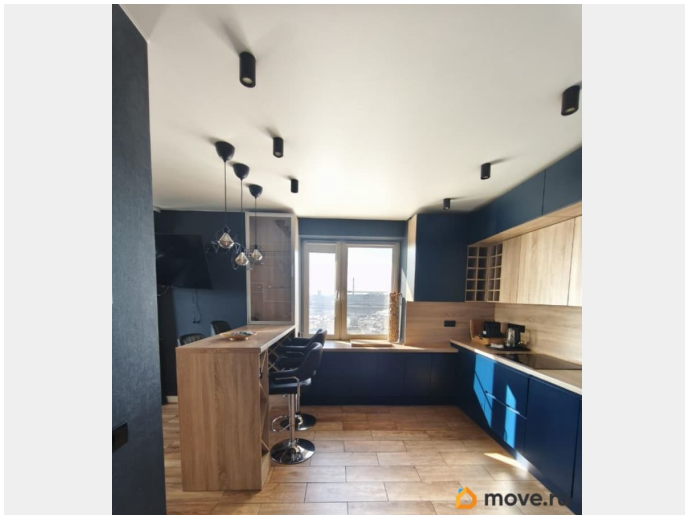
да

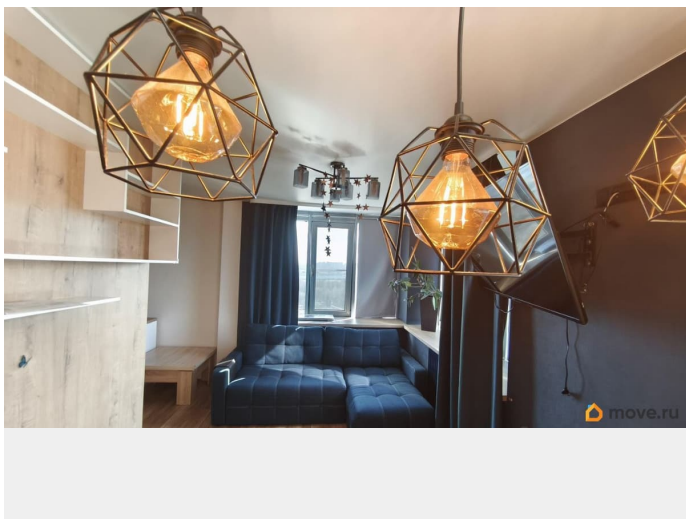
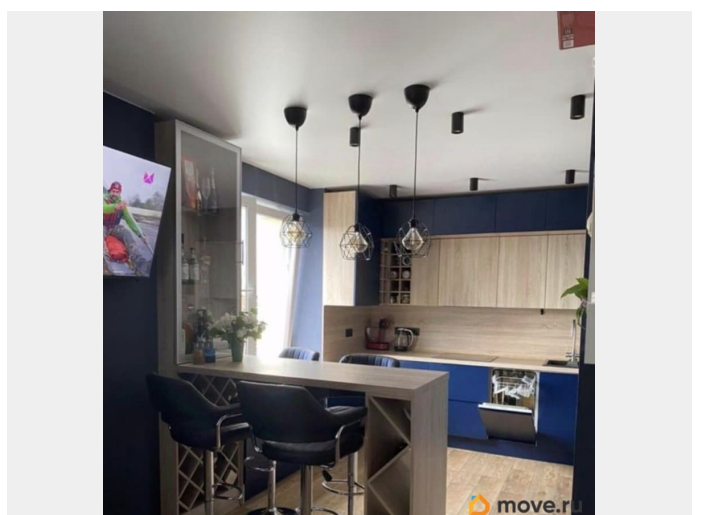
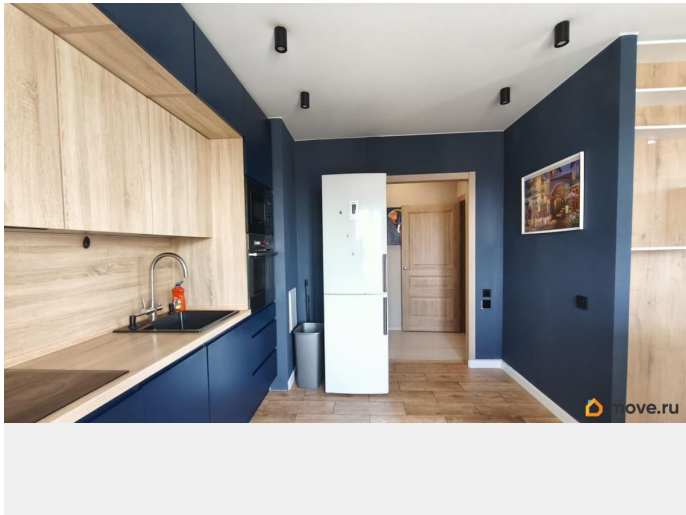
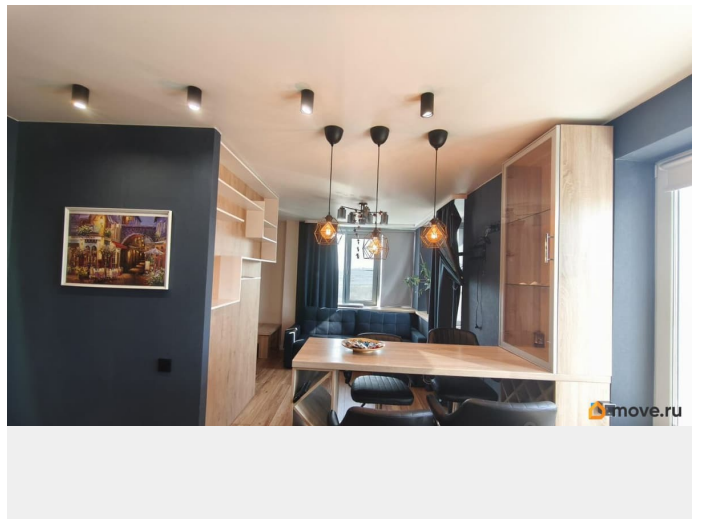
интернет, мебель, мебель на кухне, телевизор, стиральная машина, холодильник, лифт, парковка

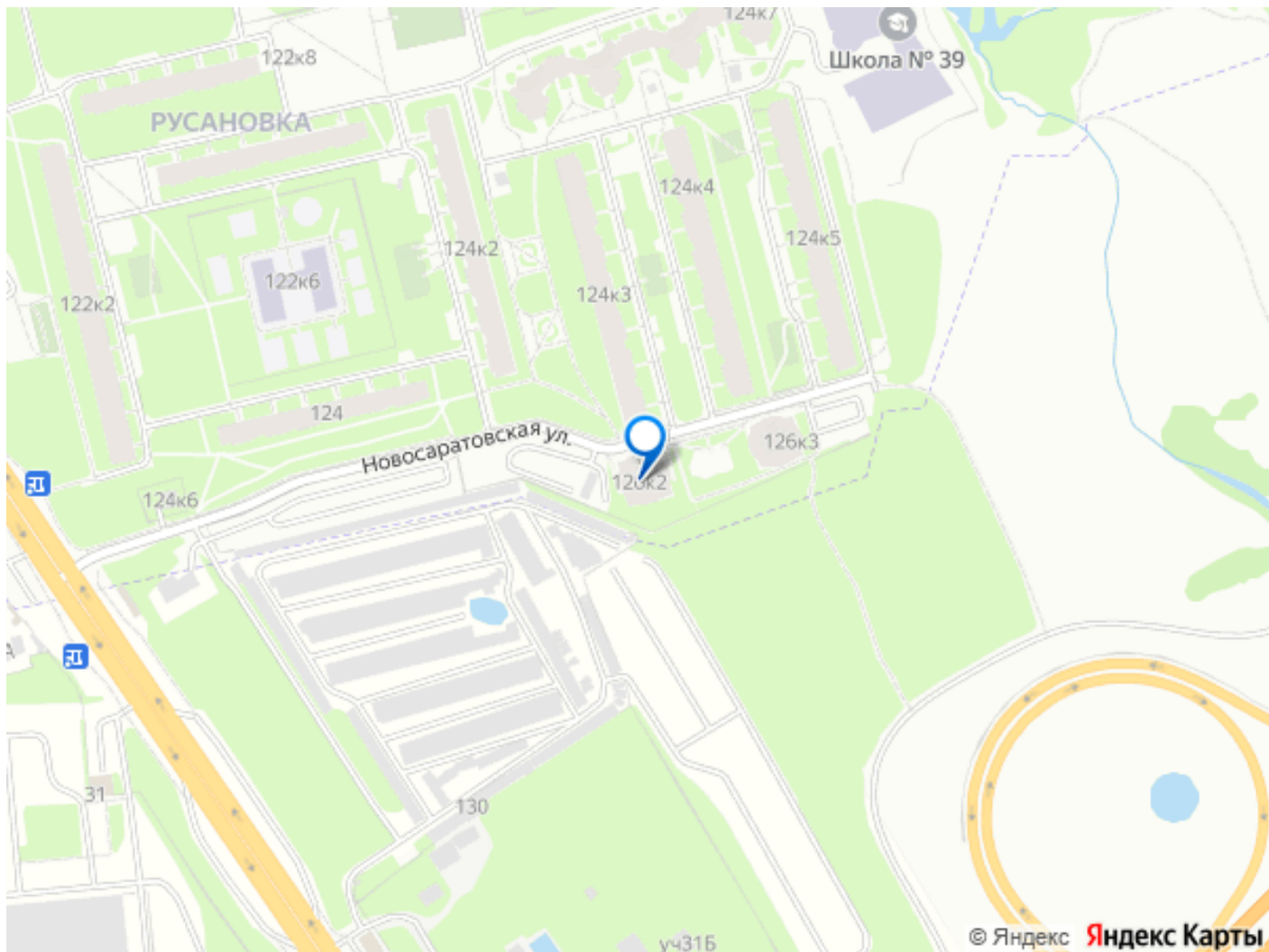
Описание

Сдается просторная двухкомнатная (2 евро) квартира на длительный срок. В квартире выполнен дизайнерский ремонт, создающий уютную атмосферу. Все продумано до мелочей. Просторная кухня-гостиная оснащена всей необходимой бытовой техникой, а наличие вместительного холодильника и посудомойки добавляют жилью удобства. В гостиной размещены рабочая зона, а также уютный диван для отдыха, который раскладывается. Спальня изолирована, что обеспечивает приватность и комфорт проживания. В спальне установлена большая двуспальная кровать, имеются шторы блэкаут, размещены светильники с мягким светом, кондиционер и телевизор с кабельным/цифровым ТВ. Квартира оборудована балконом, где можно наслаждаться свежим воздухом и видом на

город. Вместительная гардеробная решит вопрос с хранением вещей. Раздельный санузел добавляет удобства. На машине, до центра города 30 мин. Парковка открытая во дворе, а также имеется детская площадка, что делает жилье удобным для семей с детьми. В доме работает консьерж, обеспечивающий безопасность и чистоту. Транспортная инфраструктура налажена, до ближайшей ст. метро Ломоносовская ходят регулярные автобусы дорога от дома до метро 30 мин. В районе хорошо налажена социальная инфраструктура рядом детские сады, школы, детские и спортивные площадки, фитнес центр, магазины, и пункты выдачи товаров. Разрешено проживание с детьми и домашними животными по договоренности. Курение в квартире запрещено. Условия оплаты: сумма найма за месяц + коммунальные услуги, есть залог, можно разбить на 2 платежа.







Move.ru - вся недвижимость России