

🕒 Создано: 26.09.2023 в 12:10

Обновлено: 24.01.2026 в 19:00

<https://spb.move.ru/objects/9288365837>

Собственник

79817879011

**Санкт-Петербург, улица Ворошилова,
25к1**

57 000 ₽

Санкт-Петербург, улица Ворошилова, 25к1

Округ

[СПб, Невский район](#)

Улица

[улица Ворошилова](#)

Квартира

Количество комнат

2

Высота потолков

2.8 м

Площадь кухни

15 м²

Общая площадь

65.1 м²

Этаж

2/23

Детали объекта

Тип сделки

Сдаю

Раздел

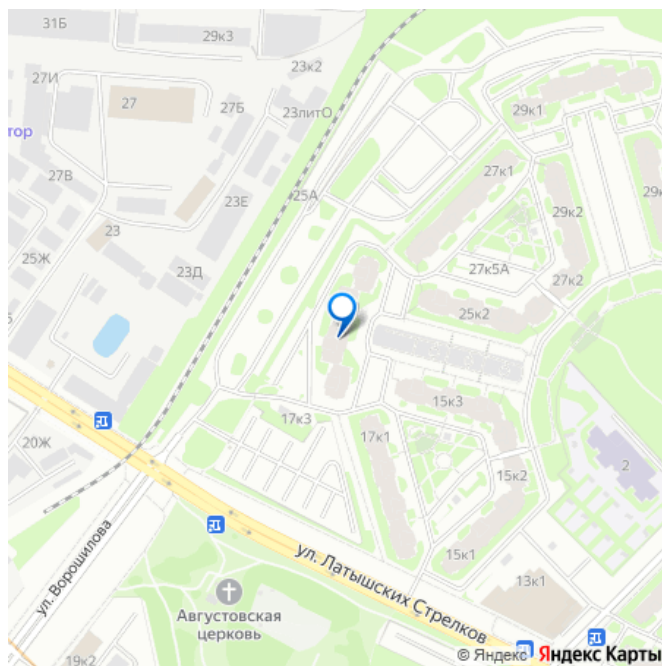
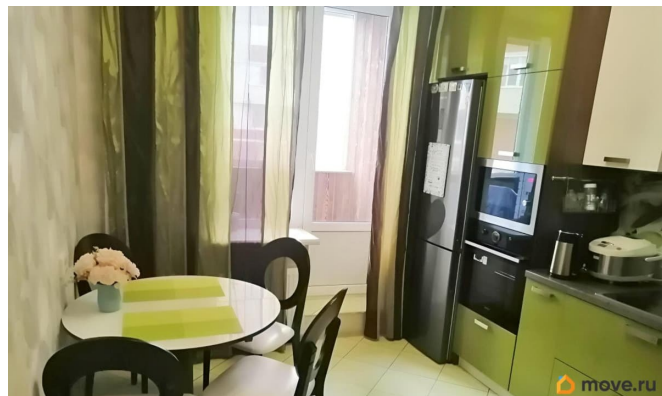
[Квартиры](#)

Тип балкона

лоджия

Тип санузла

для заметок



раздельный

Вид из окна

во двор

Ремонт

косметический

Заселение с детьми

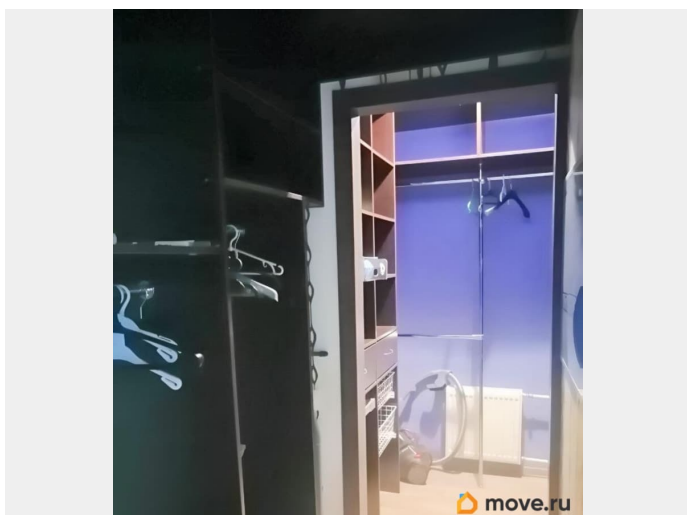
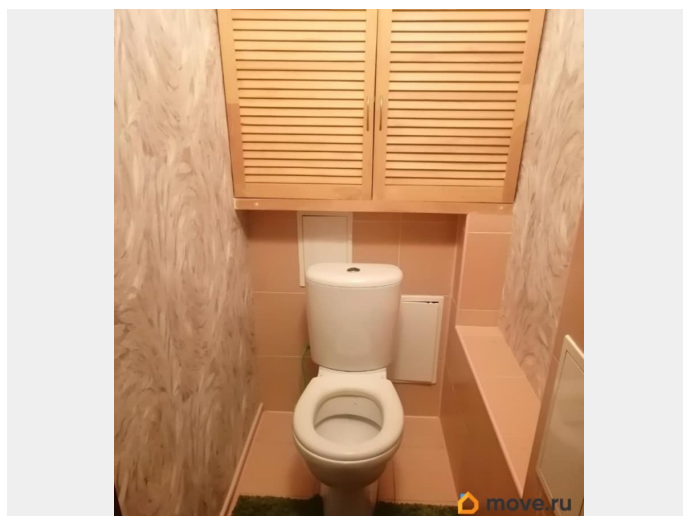
да

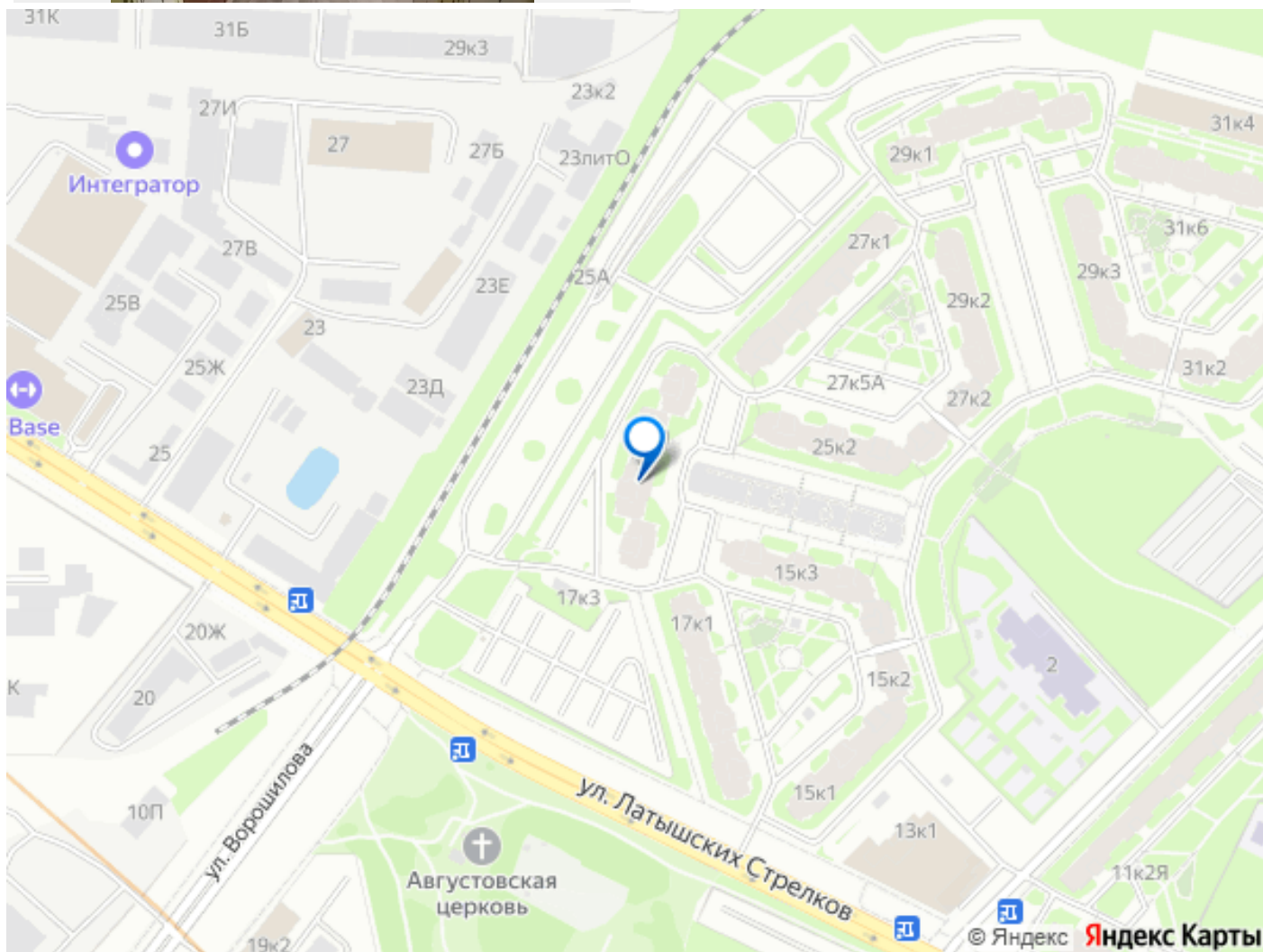
интернет, мебель, мебель на кухне, телевизор, стиральная машина, холодильник, лифт, парковка

Описание

От собственника сдается уютная и светлая 2х-комнатная квартира, в которой имеется всё необходимое для комфортного проживания как на пару дней, так и на более продолжительный срок: - Полноценная кухня с варочной поверхностью и духовкой, холодильником, посудомойкой, микроволновкой, электрочайником, всей необходимой посудой и кухонной утварью; - Спальные места: >большая кровать 200*180(с ортопедическим матрасом) >раскладной диван (2х-спальный) >раскладное кресло (как дополнительное спальное место) >детская кроватка в форме машинки 180*80; Рядом с домом есть несколько оборудованных детских площадок, большой зелёный парк для прогулок, несколько продуктовых магазинов, бесплатная парковка (в шаговой доступности имеется платная парковка). До центра города на машине 20мин.. На метро до центра(Метро «Площадь Александра Невского») всего 3 станции. Удобная транспортная доступность: - до метро Проспект Большевиков ходят автобусы(пешком 15-20 мин.); - до метро Ладжская(Ладжский вокзал) 15 мин.

пешком. Страховой депозит - в стоимость 1 месяца аренды (возвращается при выезде или зачитывается в счёт последнего месяца по договоренности) Курение в квартире сигарет строго запрещено!





Move.ru - вся недвижимость России