

🕒 Создано: 16.09.2025 в 21:33

Обновлено: 11.04.2026 в 11:02

Санкт-Петербург, улица Маршала

Говорова, 12к1

52 000 ₽

Санкт-Петербург, улица Маршала Говорова, 12к1

Округ

[СПБ, Кировский район](#)

Улица

[улица Маршала Говорова](#)

Квартира

Количество комнат

2

Высота потолков

2.75 м

Жилая площадь

35.3 м²

Площадь кухни

13.2 м²

Общая площадь

65.4 м²

Этаж

7/17

Детали объекта

Тип сделки

Сдаю

Раздел

[Квартиры](#)

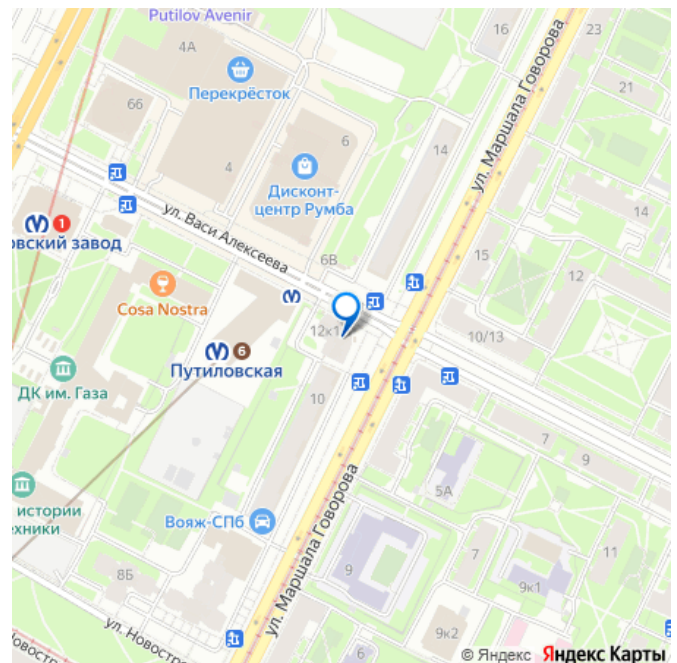
Тип балкона

<https://spb.move.ru/objects/9291569601>

Собственник

**79817162384,7911147
0253**

для заметок



балкон

Тип санузла

совмещенный

Ремонт

евро

Заселение с детьми

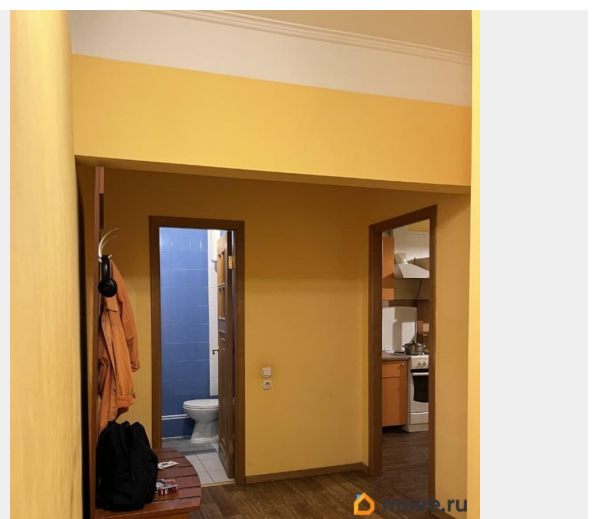
да

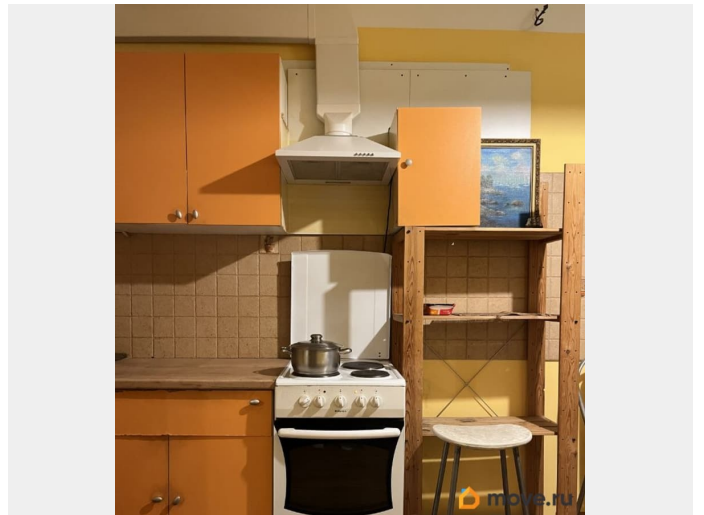
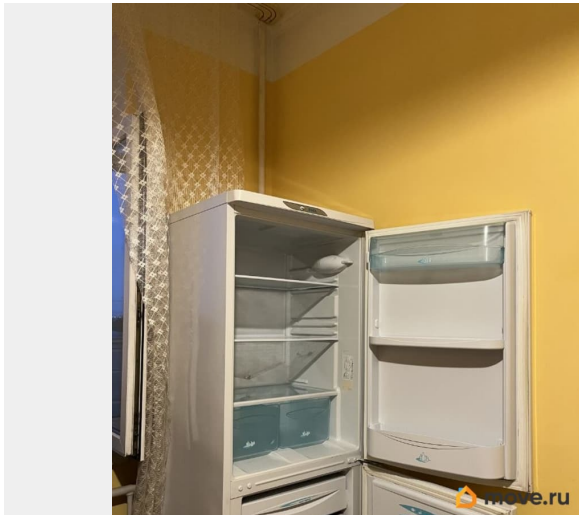
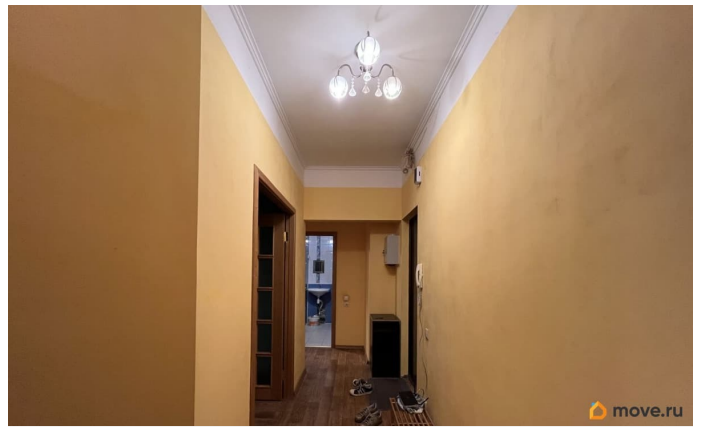
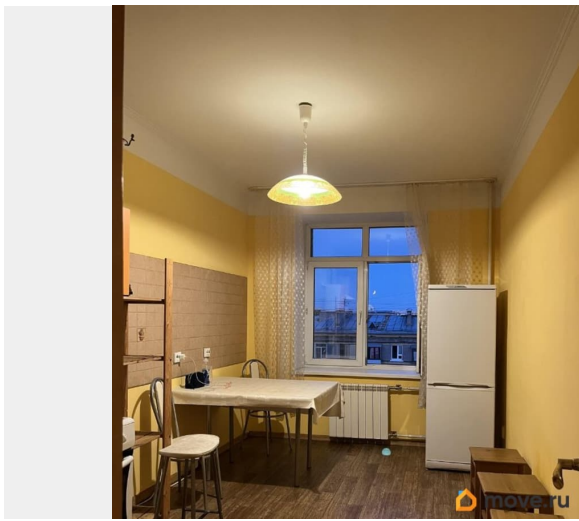
интернет, мебель, мебель на кухне, стиральная машина, холодильник, лифт, парковка

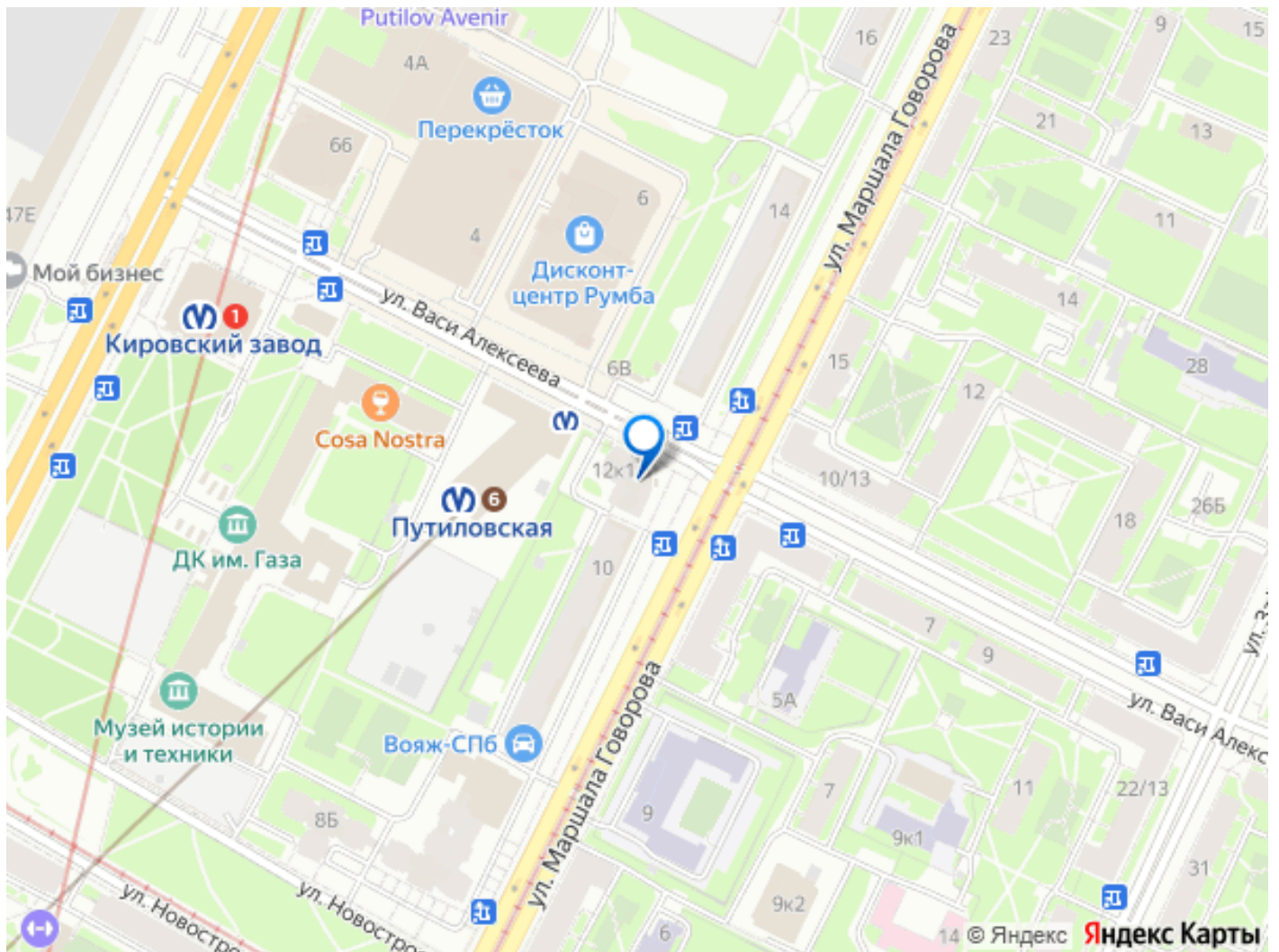
Описание

Я собственник, ищу семью на срок аренды от 1 года. Посмотреть квартиру можно в любой день, пишите договоримся!) КУХНЯ - вся необходимая мебель; несколько стульев, большой обеденный стол, удобное место для приготовления еды, полки для хранения, этажерка. Из техники - вытяжка с отводом в трубу, плита электрическая, духовка работает отлично. Холодильник большой, чистый, не шумный. КОМНАТЫ - 2 комнаты, желтая немного меньше. Из зеленой комнаты выход на балкон. Есть двуспальный диван-кровать. 2 кровати односпальные с матрасами. 2 вместительных шкафа в каждой комнате. САМУЗЛЫ - в квартире 2 туалета; один смежный с душевой кабиной, второй отдельный. Вода всегда работает исправно, есть водонагреватель, стоят фильтры для воды. Стиральная машина, работает прекрасно, фирма Gorenje. ПРИХОЖАЯ - длинный коридор, тумбочка у двери, вешалка, зеркало, полка для обуви. Есть домофон, звонок работает, звук не раздражает) ДОМ и ПОДЪЕЗД - кирпичный дом, в квартире тихо, она расположена в отдельном холле. Закрытый, уютный двор, стоят цветы, есть скамейки. В подъезде

всегда чисто, сидит консьерж. В доме есть отделение Сбербанка, Дикси при выходе из двора, кофейня, булочная. **ТРАНСПОРТНАЯ ДОСТУПНОСТЬ** - до станции метро Путиловская идти меньше минуты. До станции Кировский завод идти 3 минуты. Тралейбусы, автобусы, трамваи - очень удобно, что есть все виды транспорта, особенно если работа или учеба в этом же районе. **ОКРЕСНОСТИ** - совсем рядом большой торговый центр Румба и Форум, много магазинов, кондитерские, почтовое отделение, пункты выдачи, детские площадки. Зеленые дворы и всегда чисто. Детские сады, гимназия и колледж, дом культуры. Все есть и все очень близко) К/У - летом это 6-7 тысяч рублей, зимой- 10-11 тысяч. Берем среднее 10 тысяч рублей, и плюсуем к помесячной оплате. Раз в пол года мы сами делаем сверку и возвращаем или запрашиваем разницу. **ЗАЛОГ** - 100% в полном объеме, последний месяц живете в счет залога. **НЕТ НИКАКОЙ КОМИССИИ**. Я **СОБСТВЕННИК**. Квартиру можно и нужно посмотреть, пишите по времени договоримся!







Move.ru - вся недвижимость России