

Создано: 07.12.2025 в 20:24

Обновлено: 09.12.2025 в 18:52

Собственник

**79818469691**

**Санкт-Петербург, улица Савушкина,  
117к2**

**62 000 ₽**

Санкт-Петербург, улица Савушкина, 117к2

Округ

[СПБ, Приморский район](#)

Улица

[улица Савушкина](#)

## Квартира

Количество комнат

2

Высота потолков

2.5 м

Жилая площадь

35.3 м<sup>2</sup>

Площадь кухни

14.6 м<sup>2</sup>

Общая площадь

65.9 м<sup>2</sup>

Этаж

8/17

## Детали объекта

Тип сделки

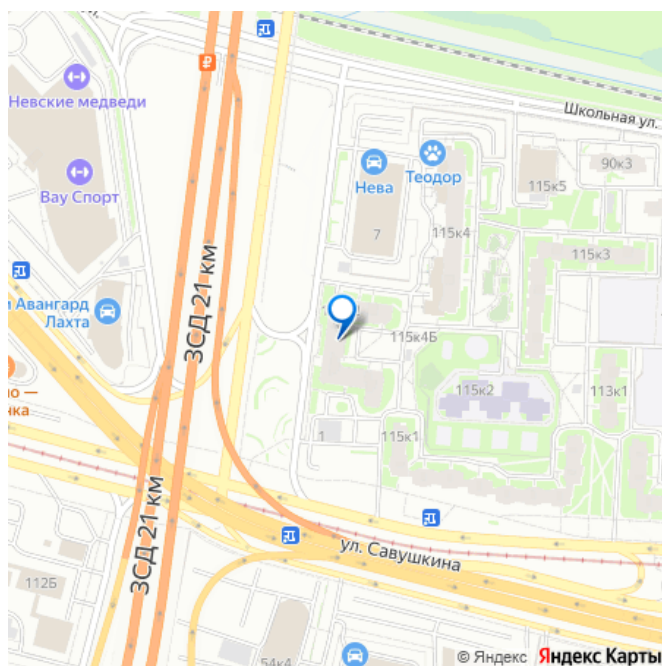
Сдаю

Раздел

[Квартиры](#)

Тип балкона

для заметок



лоджия

Тип санузла

раздельный

Ремонт

евро

Заселение с детьми

да

Заселение с животными

да

интернет, мебель, мебель на кухне, стиральная машина,  
холодильник, лифт, парковка

## Описание

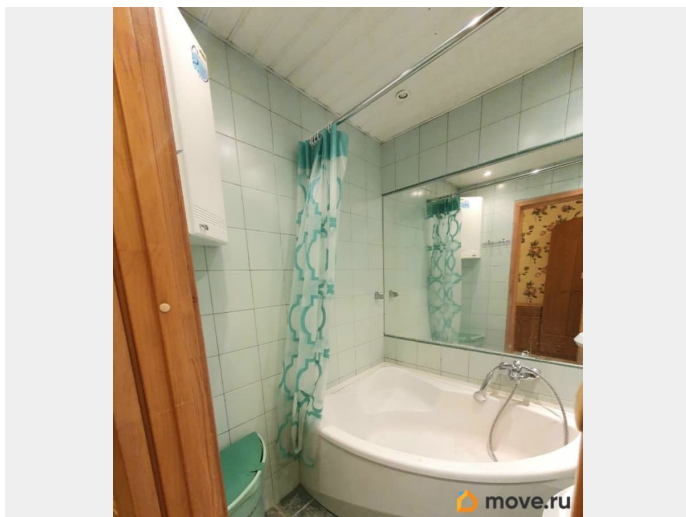
Сдам без комиссии на длительный срок просторную светлую видовую 2к.квартиру с отличной планировкой, мебелью и техникой. адрес: г.Санкт-Петербург, Приморский р-н, ул. Савушкина, д.117, к.2, 8/16 этаж. метро: Старая деревня и Беговая (пешеходная доступность), Черная речка. ж/д станции: Старая деревня, Яхтенная (пешеходная доступность). Общая площадь 67,6 кв.м. Удобная планировка (фото прилагается): изолированные комнаты 20 и 15 кв.м., между ними просторная кухня 14,6 кв.м. (с двумя окнами и качелями), раздельный санузел. Также есть 2 вместительных гардеробных, из малой комнаты выход на застекленную лоджию, из кухни на лоджию выходит окно. Хорошая шумоизоляция: стены толстые (никаких соседей не слышно), двухкамерные стеклопакеты. 2 новых лифта (грузовой и пассажирский), ухоженная парадная с видеонаблюдением, консьерж, ТСЖ, уважаемые соседи, рядом охраняемая платная парковка. Благоустроенный двор - зелень, цветы, деревья. Вид из окон:

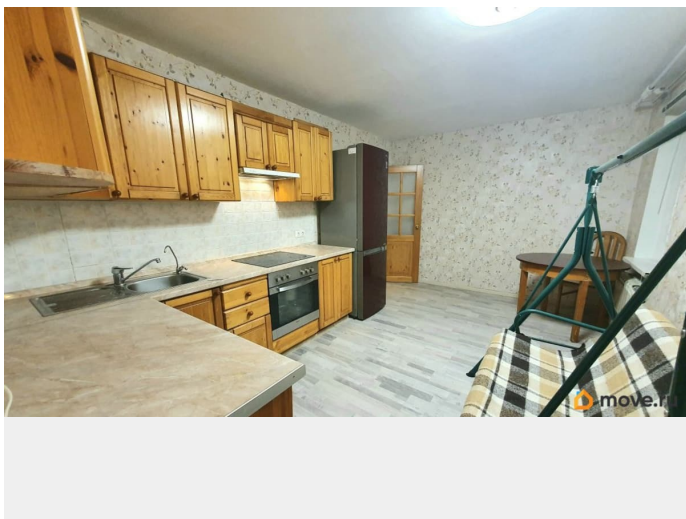
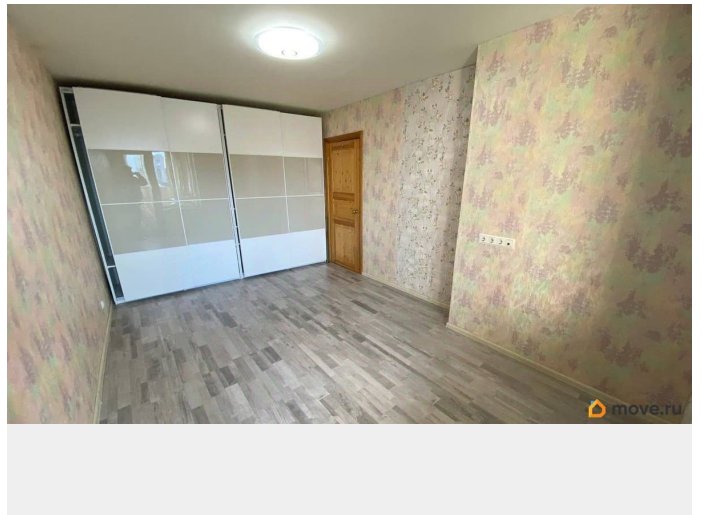
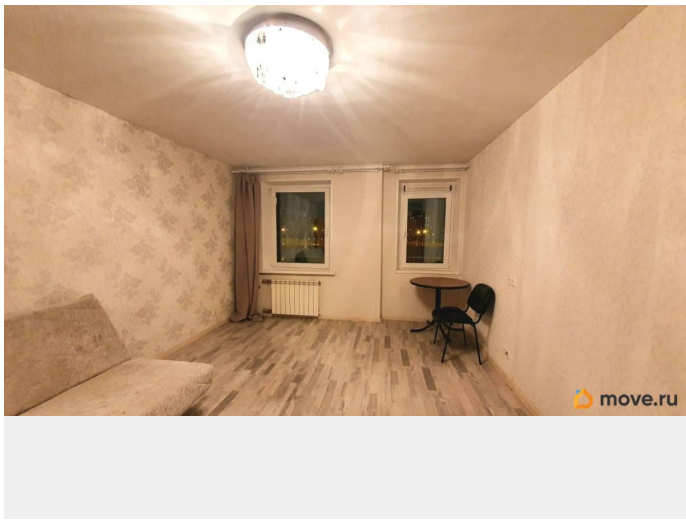
завораживающее световое шоу с Лахта-Центром и Зенит-ареной. Возможно проживание с арендатором воспитанной кошки. О районе: Перспективный активно развивающийся Приморский район с доступной социально-транспортной инфраструктурой. Маршрутный транспорт, удобный выезд на авто в центр города, Курортный район, ЗСД. Всегда свежий морской воздух и возможность заниматься всеми видами спорта. Через дорогу Лента, Окей, Фитнесс-Хаус. Парки ЦПКиО, 300летия Санкт-Петербурга, Приморский парк Победы, аква-парк, Лахта-центр, Зенит-арена.

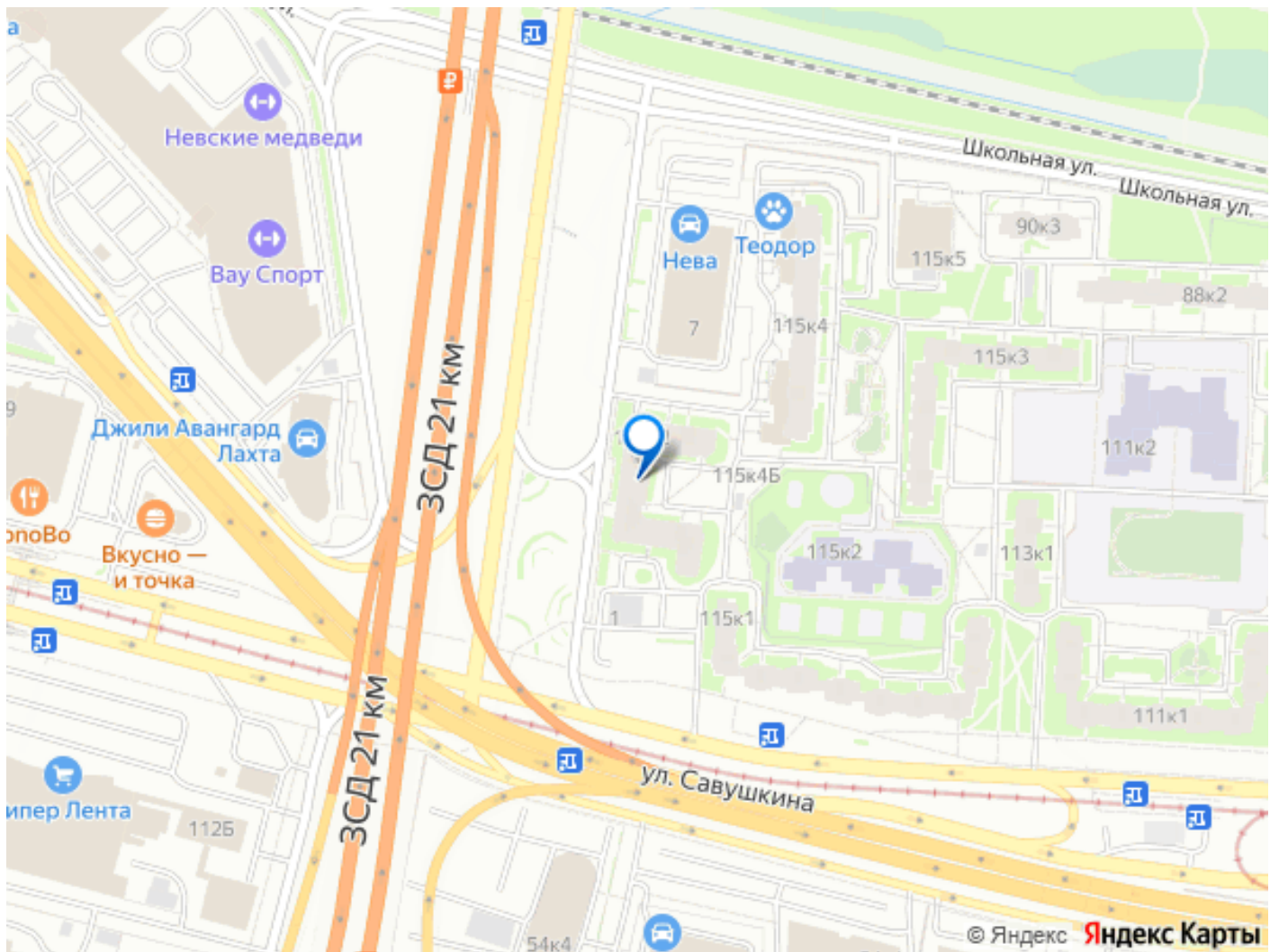
**ОБРАЗОВАТЕЛЬНЫЕ УЧРЕЖДЕНИЯ:** - Детский сад 74 (во дворе) - Общеобразовательная школа 640 (в соседнем дворе) - Художественная школа 17

**МЕДИЦИНСКИЕ УЧРЕЖДЕНИЯ:** - Городская поликлиника 114 - Поликлиническое отделение для детей 114 - Северо-западный медицинский центр, Скандинавия, Лахта-Клиника и другие медицинские центры

Я на связи с 9 до 21.  
Залог 55т.р.







Move.ru - вся недвижимость России