

Создано: 13.12.2025 в 02:30

Обновлено: 13.01.2026 в 16:58

<https://spb.move.ru/objects/9287369084>

**Лариса Волкова, Панорама**

**79117819027**

**Санкт-Петербург, Петергофское шоссе,  
17к1**

**50 000 ₽**

Санкт-Петербург, Петергофское шоссе, 17к1

Округ

[СПБ, Красносельский район](#)

## Квартира

Количество комнат

2

Высота потолков

2.6 м

Жилая площадь

35 м<sup>2</sup>

Площадь кухни

13 м<sup>2</sup>

Общая площадь

65.9 м<sup>2</sup>

Этаж

20/26

## Детали объекта

Тип сделки

Сдаю

Раздел

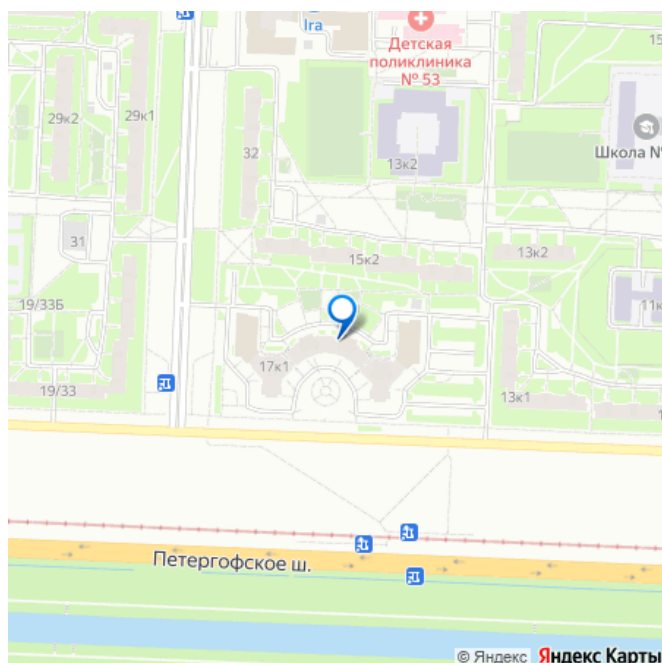
[Квартиры](#)

Тип балкона

лоджия

Тип санузла

для заметок



раздельный

Вид из окна

на улицу

Ремонт

косметический

Квартира в новостройке

да

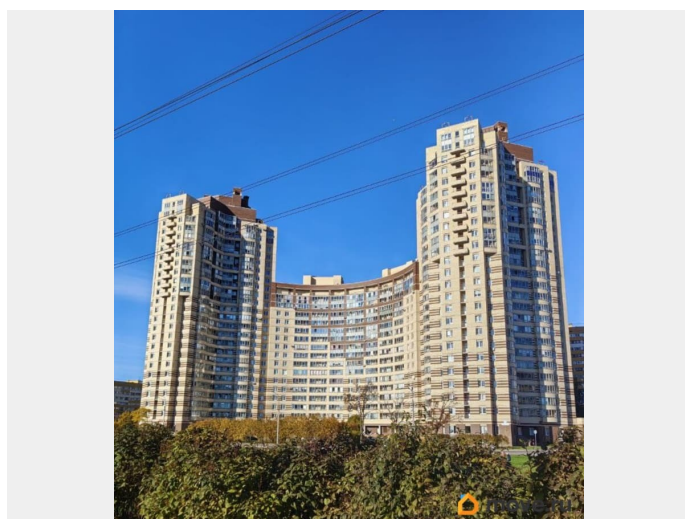
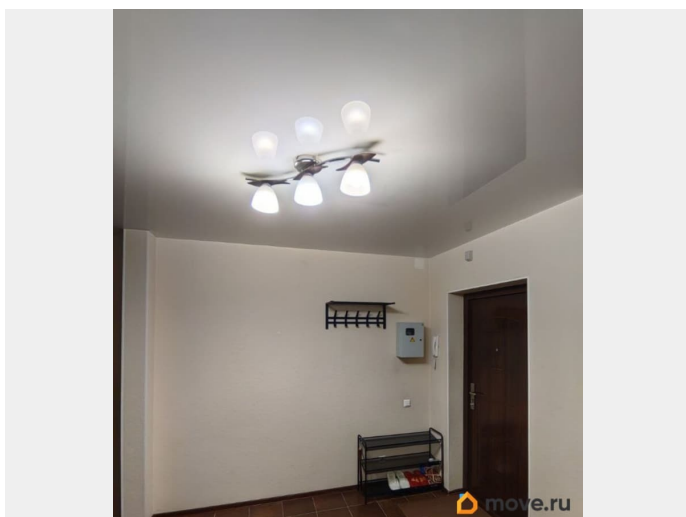
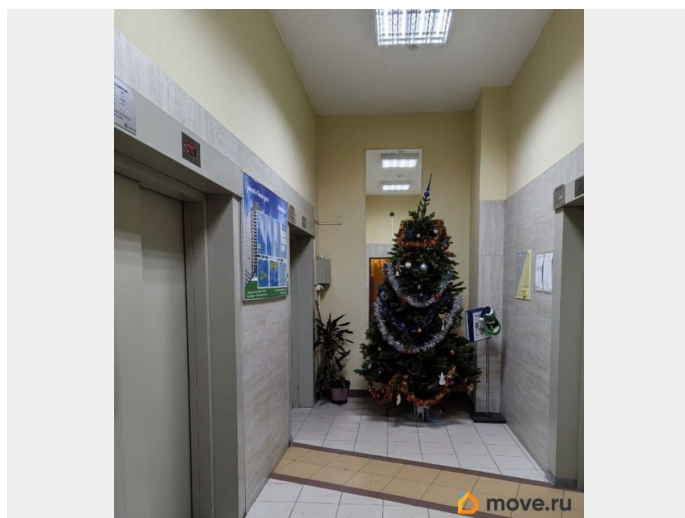
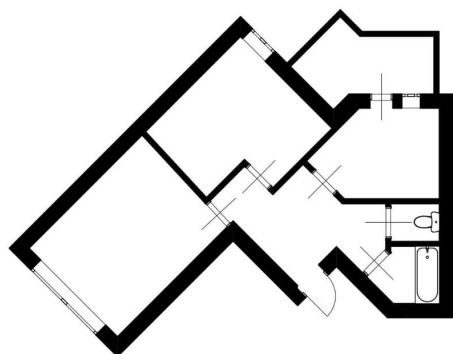
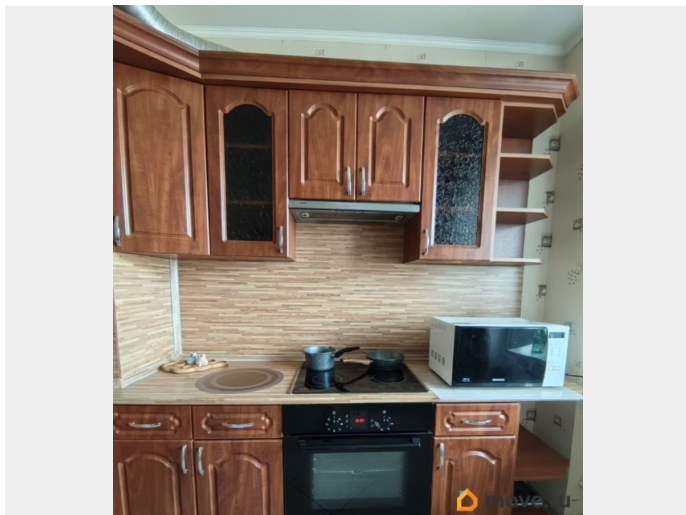
мебель, мебель на кухне, телевизор, стиральная машина,  
холодильник, лифт, парковка

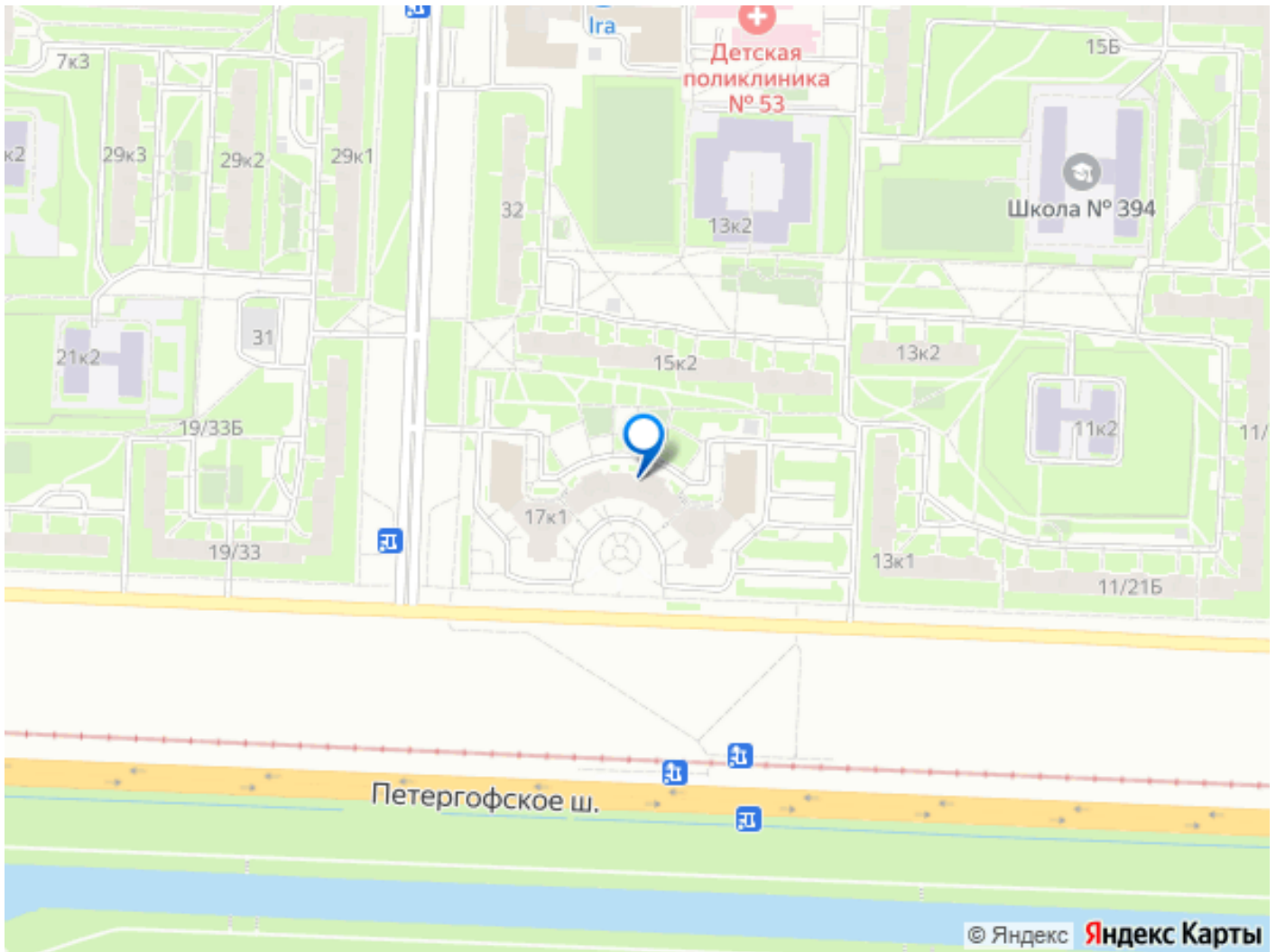
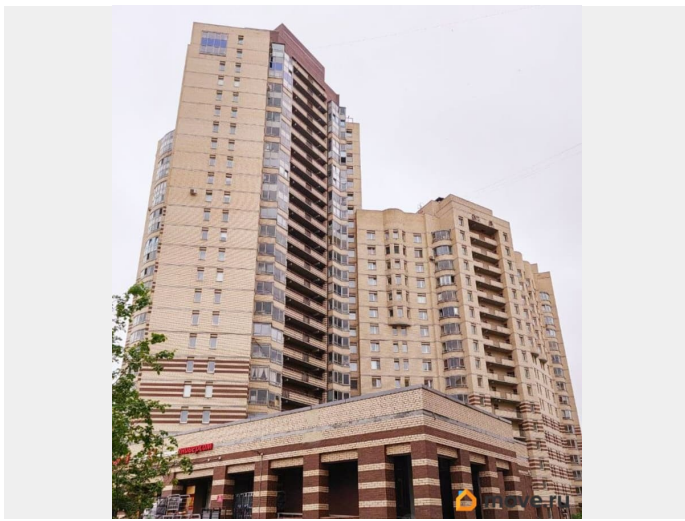
## Описание

Предлагается в АРЕНДУ квартира (МОЖНО НА КОРОТКИЙ СРОК!!!) ДЛЯ ВЗРОСЛЫХ, ПОРЯДОЧНЫХ, ПЛАТЕЖЕСПОСОБНЫХ, ЧИСТОПЛОТНЫХ и СПОКОЙНЫХ ЛЮДЕЙ без ЖИВОТНЫХ! КВАРТИРА ВИДОВАЯ (вид из окон на 3-и стороны!!!). Оплата за 1 месяц вперед+ залоговая 35 000 руб.(можно разбить на 2-е месяца)+ Комиссия 50 процентов!!! Вид из окон - Прекрасные восходы и закаты!!! Дом КИРПИЧНЫЙ комфорт класса!!! В доме имеется служба консьержей. Вокруг дома установлена система видеонаблюдения. Рядом у дома большая бесплатная парковка для автомобилей!!! Дом углублен от проезжей части дороги. Снаружи дома двор в виде скверика. Внутри двора благоустроенная детская площадка! Недалеко от дома в пешей доступности (угол улицы Казакова и пр. Жукова) УЖЕ НА СТАДИИ ВВОДА и СКОРО будет открыта МЕТРО ЮГО-ЗАПАДНАЯ (Казаковская) в ближайшей перспективе (в конце 2025 года) !!! В настоящее время можно доехать до ближайших 2-ух метро - это Ленинский проспект и Автово, примерно за 10 или 15 минут. ОПИСАНИЕ КВАРТИРЫ: Общ. площ. -66 кв.м.; Жилая площ. 35 кв.м.,

20+15. В комнатах по 2ва окна!!! Кухня - 12 кв.м. (выход на лоджию из кухни). Санузел раздельный. Большая прихожая 13 кв.м. В квартире сделан ремонт в классическом стиле. В комнатах светло-бежевые обои, пол ламинат, цвет - светлого дуба, потолки белые натяжные. В прихожей на полу керамическая плитка шоколадного цвета, двери темно-коричневый цвет. Санузел - на стенах и полу светло- бежевая плитка. в туалете пол- темная плитка. Кухня - на полу светлая плитка, на стенах светло-бежевые обои. В КВАРТИР ИМЕЕТСЯ ВСТРОЕННАЯ КУХНЯ и техника. В БОЛЬШОЙ КОМНАТЕ вся необходимая МЕБЕЛЬ и ТЕЛЕВИЗОР. В санузеле есть стиральная машинка ИНФРАСТРУКТУРА: Напротив, дома вид на Полежаевский парк! Рядом в 5ти минутах пешком ЮЖНО-Приморский парк! Парк Александрино и Новознаменка. По Петергофскому шоссе выезд в сторону Петергофа! Неподалеку расположен ТРЦ ЖЕМЧУЖНАЯ ПЛАЗА, в котором много развлекательных центров (в том числе для детей), много магазинов, салонов, КИНОТЕАТР! Рядом с домом остановки общественного транспорта. Выделенная линия трамвая до Автово примерно за 10 минут. Отличная транспортная доступность - выезды на Ленинский проспект, пр. Жукова, пр. Ветеранов, на КАД На первых этажах дома имеются Сбербанк, Пекарни, ОЗОН, WB. Недалеко от дома Окей, Лемана-ПРО, Жемчужная плаза. Недалеко от дома ТРЦ ФИОЛЕНТ. В пешей доступности Администрация района. В непосредственной близости через двор от дома находятся: 2ве школы, детский сад, поликлиники взрослая и детская. Показы квартиры по предварительной договоренности! Приезжайте, Вам понравятся прекрасные

виды, и квартира!





Move.ru - вся недвижимость России