

Rentalspb аренда, Rentalspb аренда
79818469855

Создано: 13.08.2025 в 20:17

Обновлено: 24.01.2026 в 16:02

Санкт-Петербург, улица Чайковского, 2/7

90 000 ₽

Санкт-Петербург, улица Чайковского, 2/7

Округ

[СПБ, Центральный район](#)

Улица

[улица Чайковского](#)

Квартира

Количество комнат

2

Общая площадь

65 м²

Этаж

2/6

Детали объекта

Тип сделки

Сдаю

Раздел

[Квартиры](#)

Тип санузла

совмещенный

Вид из окна

во двор

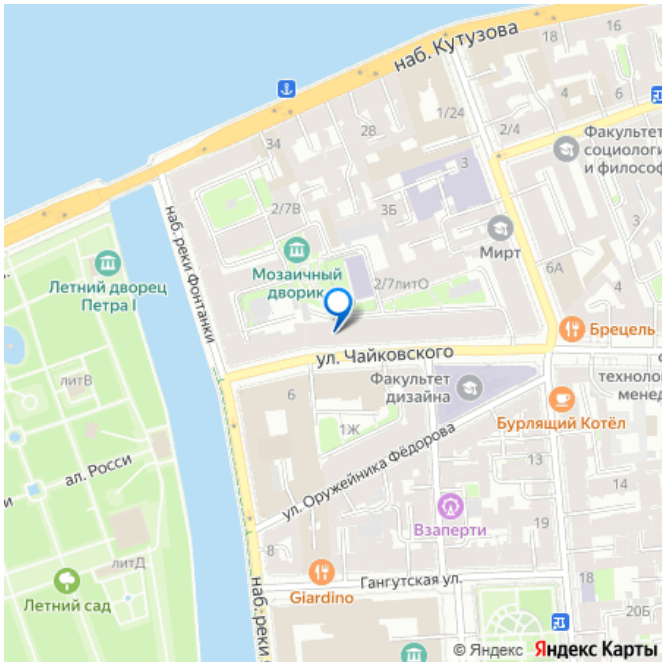
Ремонт

дизайнерский

Заселение с детьми

да

для заметок

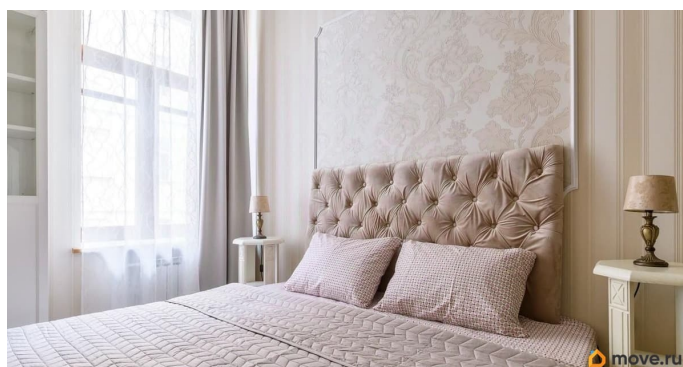
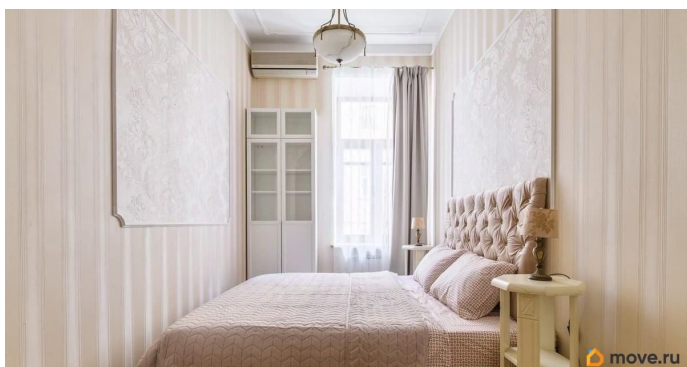
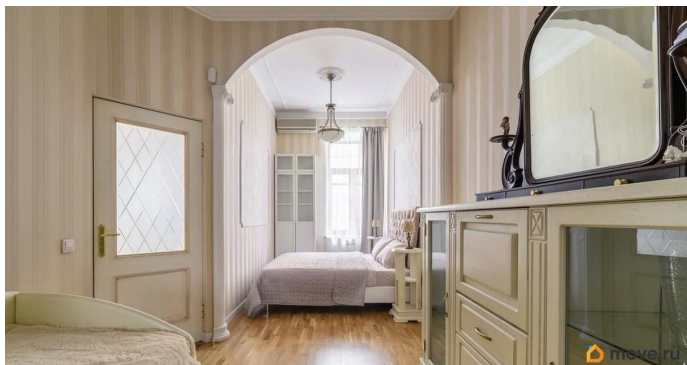


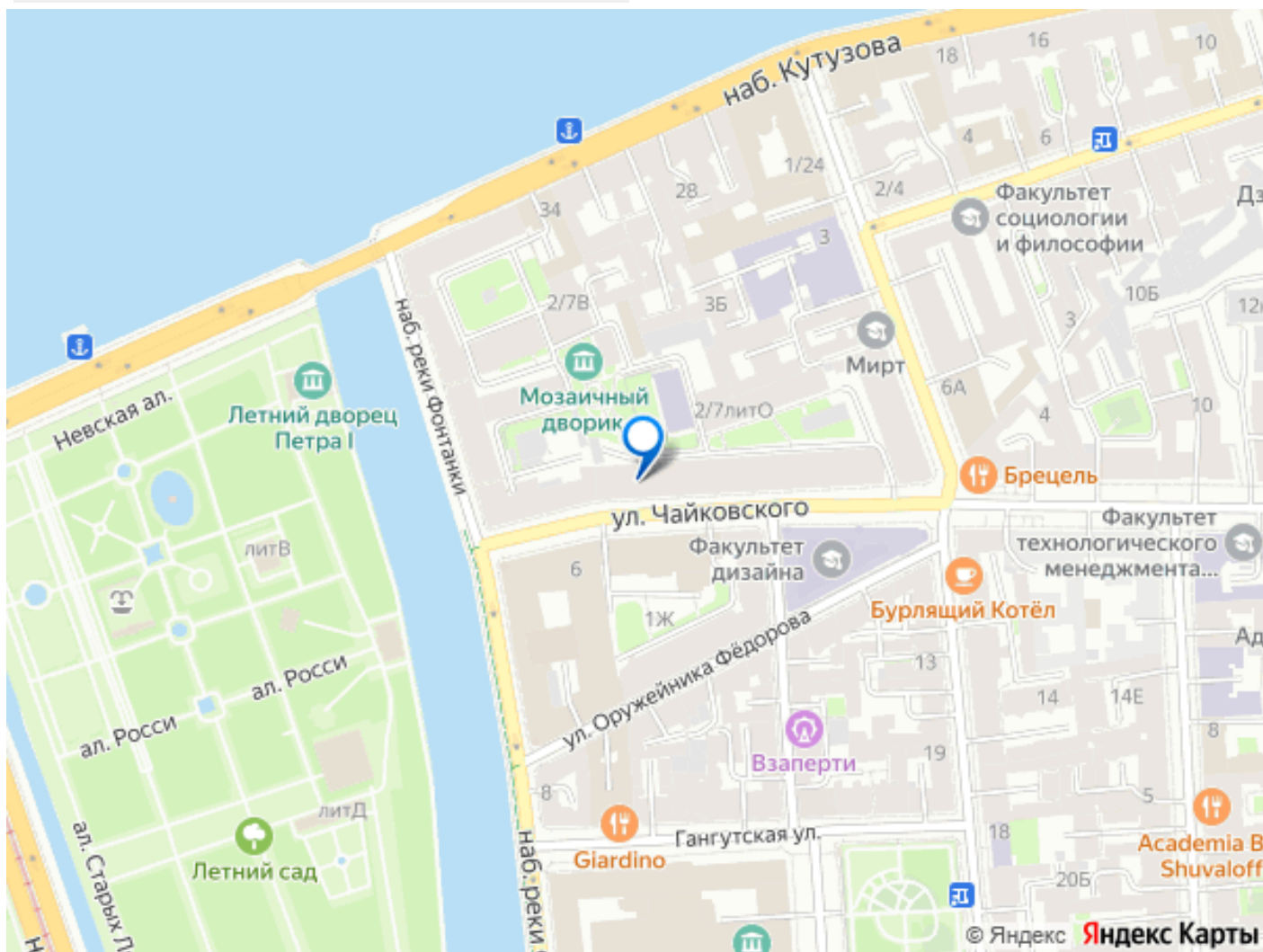
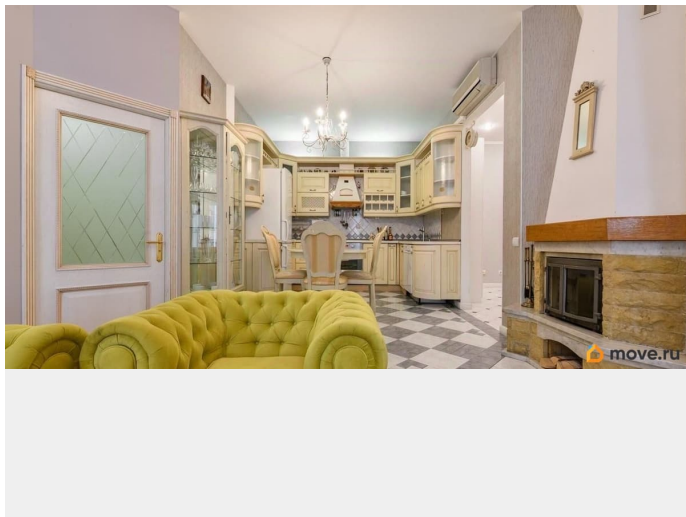
мебель, мебель на кухне, телевизор, стиральная машина, холодильник, лифт

Описание

от собственника / без комиссии / залог можно разбить 50/50 Квартира на Чайковского рядом с Мозаичным двориком! Размещение для 5 гостей (2+2+1). В квартире дорогой качественный ремонт в классическом стиле. Комфорт и удобства: Огромная кухня-гостиная. На кухне холодильник, духовка, электрическая плита, посудомойка, микроволновка, тостер, встроенный фильтр для воды. Гостиная - диван (не раскладывается) кресло, столик журнальный, ТВ, декоративный камин, кондиционер. - Первая спальня, выполненная в изысканных голубых тонах, оборудована просторной кроватью размера king-size (160x200) с ортопедическим матрасом. -Вторая спальня: кровать королевского размера с ортопедическим матрасом (180x200) и дополнительная односпальная кровать (90x200), а также вместительный шкаф для хранения вещей. -Совмещённый санузел с просторной ванной комнатой оборудован телевизором, а современная стиральная машина и фен обеспечат максимальный комфорт во время проживания. Прекрасное расположение: -Станция метро Чернышевская в шаговой доступности; - Самое сердце исторического и культурного центра города: Дворцовая набережная, Летний сад, Мозаичный дворик, Музей Штиглица, Пантелеймоновская церковь, Спасо-Преображенский собор и Евангелическо-Лютеранская церковь Святой Анны, которые порадуют любителей архитектуры. Рядом расположены Таврический сад, а также музеи-квартиры

Бродского и Некрасова. -Вблизи два вокзала:
Московский и Финляндский; -Поблизости
находятся генеральные консульства
Финляндии и Литовской Республики; -Рядом
бизнес-центры: Сенатор, Арсенал,
Преображенский двор, Z-25, Литейный двор.





Move.ru - вся недвижимость России