

Создано: 14.01.2026 в 18:20

Обновлено: 14.01.2026 в 20:15

**Санкт-Петербург, Новоколомяжский
проспект, 4К1**

60 500 ₽

Санкт-Петербург, Новоколомяжский проспект, 4К1

Округ

[СПБ, Приморский район](#)

Улица

[проспект Новоколомяжский](#)

Квартира

Количество комнат

2

Жилая площадь

35 м²

Площадь кухни

12 м²

Общая площадь

65 м²

Этаж

5/16

Детали объекта

Тип сделки

Сдаю

Раздел

[Квартиры](#)

Тип балкона

балкон

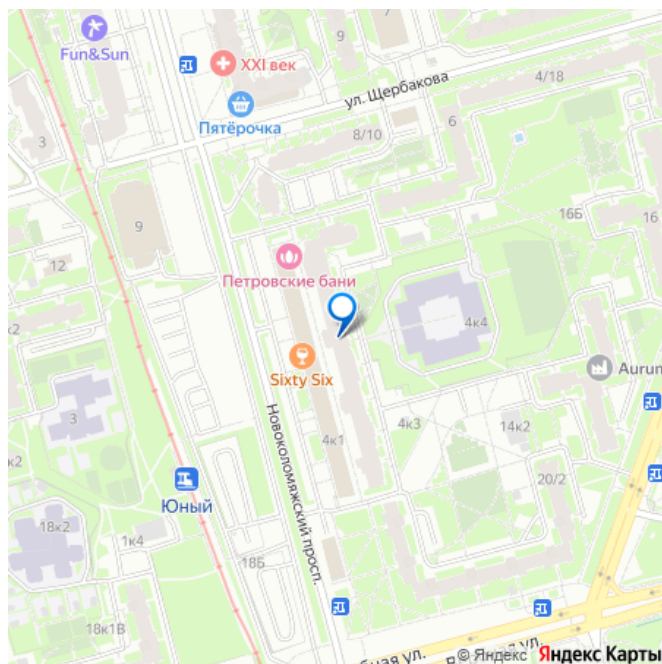
лифт, парковка

<https://spb.move.ru/objects/9287993786>

Владимир Буняк, Частный маклер

79117236221

для заметок



Описание

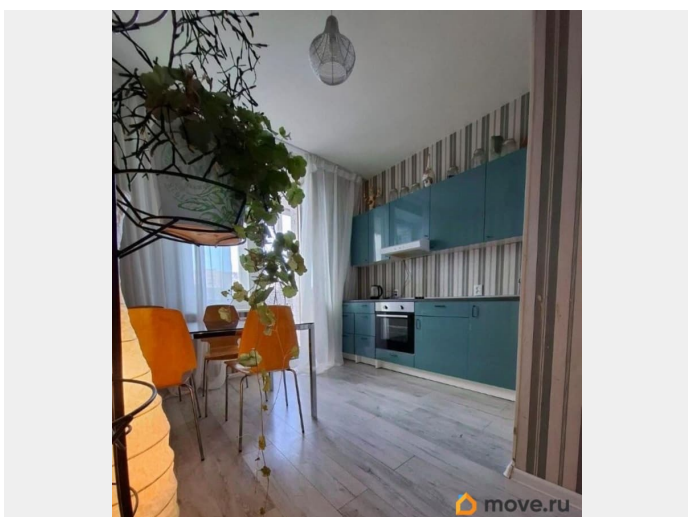
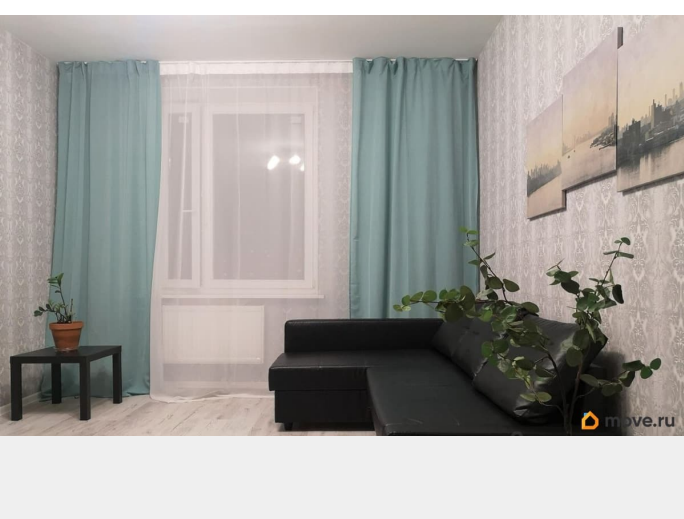
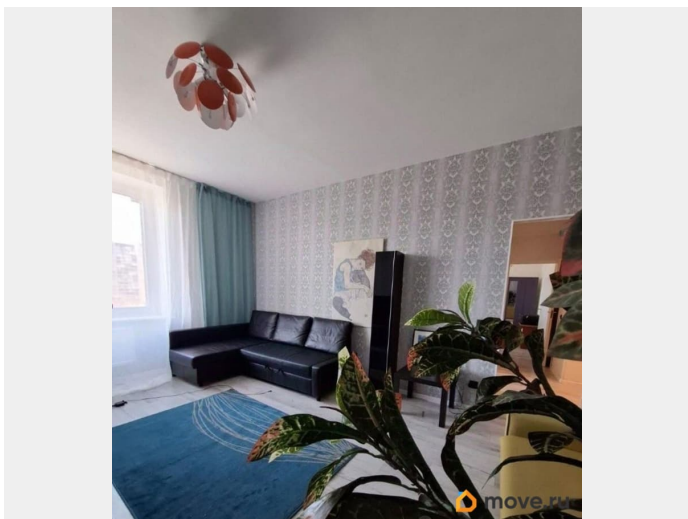
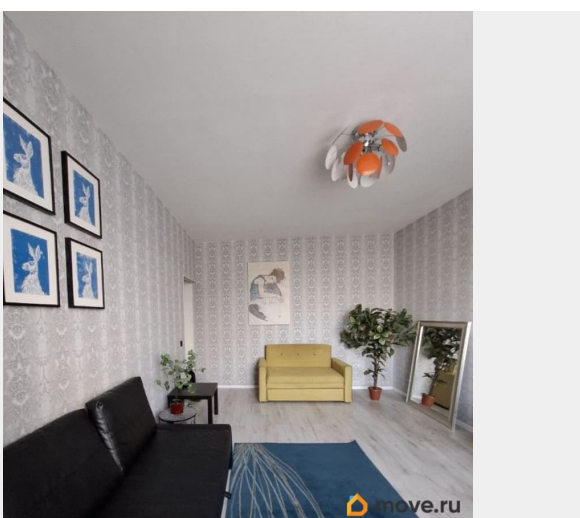
2ккв (изолированные комн.15+20м.2 + застекл. балкон 6,3м.2) метро «Удельная» и «Озерки» (10 мин. на маршрутке) ===== --

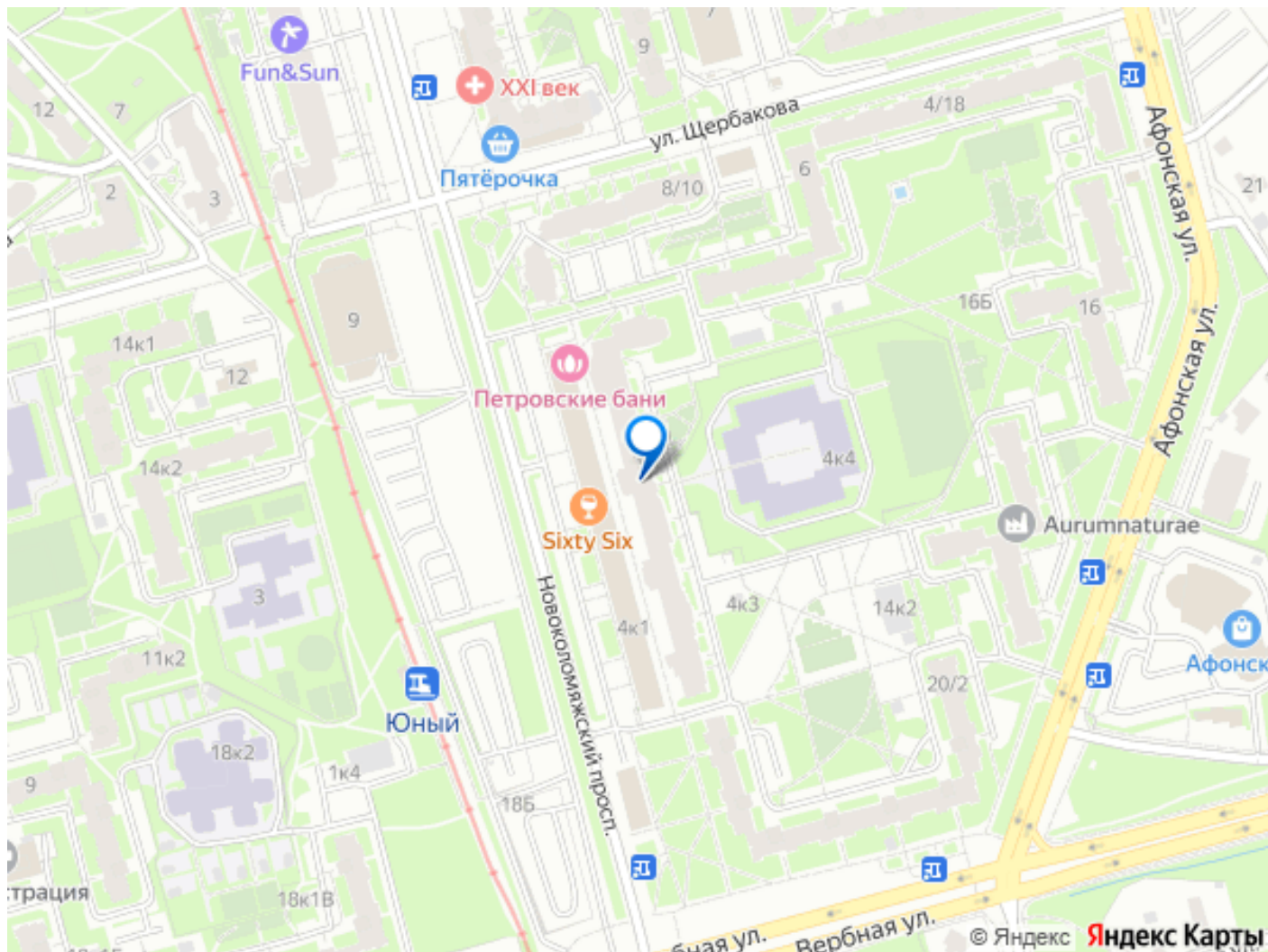
Квартира после ремонта, есть вся необходимая для жизни мебель и техника. -- современная встроенная кухня со всей необходимой техникой: духовой электрический шкаф, варочная панель, вытяжка, холодильник -- с кухни выход на застекленный просторный балкон, отличный вид -- санузел раздельный, в кафеле, ванна; современная стиральная машина-автомат -- окна выходят на тихую улицу, установлены стеклопакеты -- высокие потолки 3метра -- бесплатная свободная парковка вокруг дома; также имеется несколько парковок в пешей доступности за дополнительную плату.

===== -- Хорошо развита инфраструктура: во дворе дома располагается школа; в 10 минутах - 3 детских сада. -- В 3 минутах ходьбы несколько продуктовых супермаркетов: «Магнит», «Вкусвилл», «Верный», «Пятерочка» и «Перекресток».

Прямо в доме находится аптека. Много кафе и ресторанов, торговый комплекс. -- Район очень спокойной и зеленый. Отлично подходит для семейной жизни. -- В пешей доступности несколько больших парков: Удельный парк и парк «Сосновка»! В 5 минутах «Графский парк» с прудом. =====

По оплатам: 55 000 р./мес + КУ(5 500 летом, 8 500 зимой) = стоимость аренды 55 000 р. = депозит (или «залог», возвратный, мож. в рассроч.) 15 400 р. = комиссия





Move.ru - вся недвижимость России