

Создано: 27.01.2026 в 14:05

Обновлено: 27.01.2026 в 14:39

Санкт-Петербург, Лиговский проспект,
133

73 000 ₽

Санкт-Петербург, Лиговский проспект, 133

Округ

[СПБ, Центральный район](#)

Улица

[Лиговский переулок](#)

Квартира

Количество комнат

2

Жилая площадь

30 м²

Площадь кухни

10 м²

Общая площадь

66.2 м²

Этаж

5/5

Детали объекта

Тип сделки

Сдаю

Раздел

[Квартиры](#)

Тип санузла

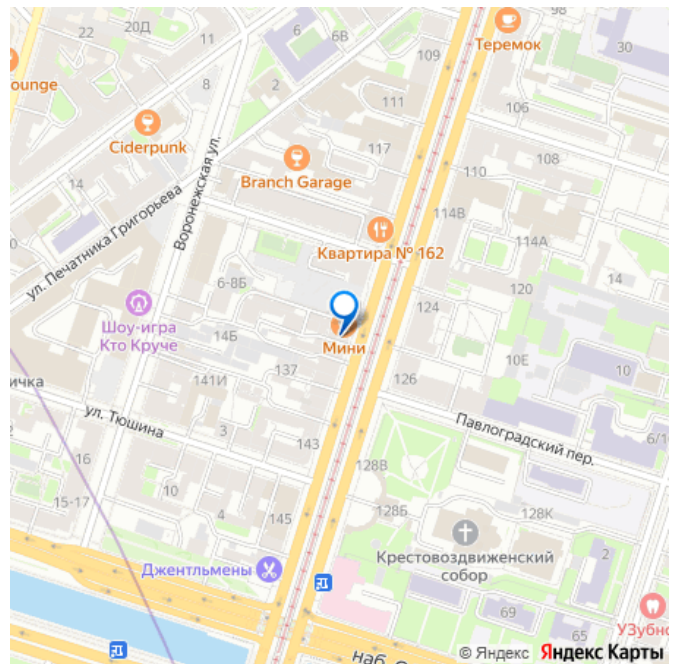
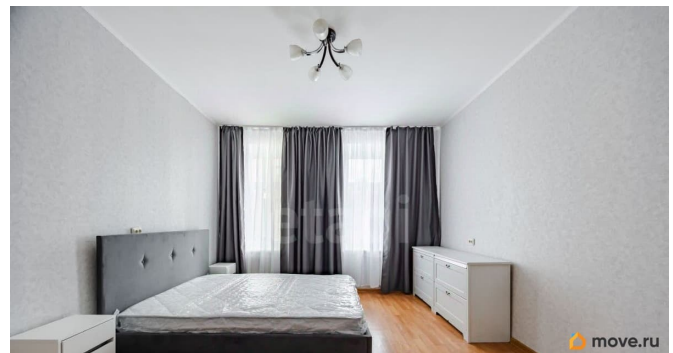
раздельный

Вид из окна

<https://spb.move.ru/objects/9288405113>

Алевтина Альбертовна Кравцова,
Этажи Санкт-Петербург
79812509823

для заметок



во двор

Ремонт

косметический

Квартира в новостройке

да

Заселение с детьми

да

Заселение с животными

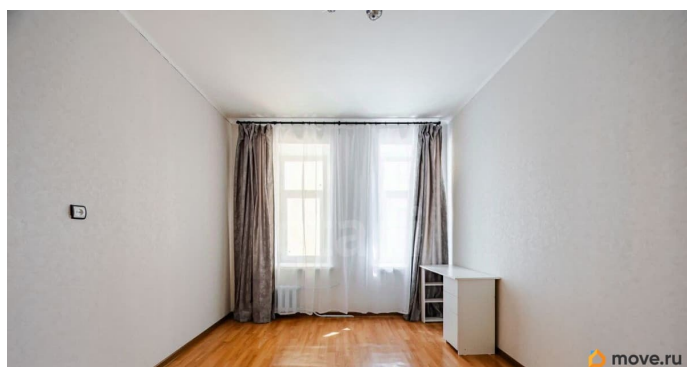
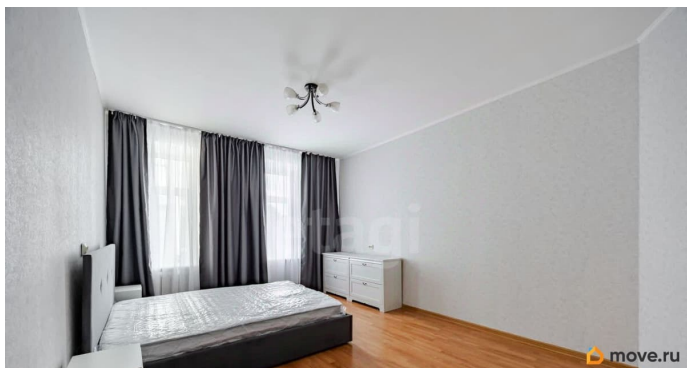
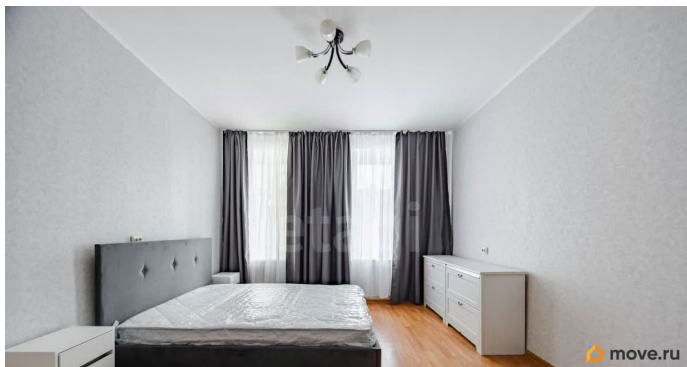
да

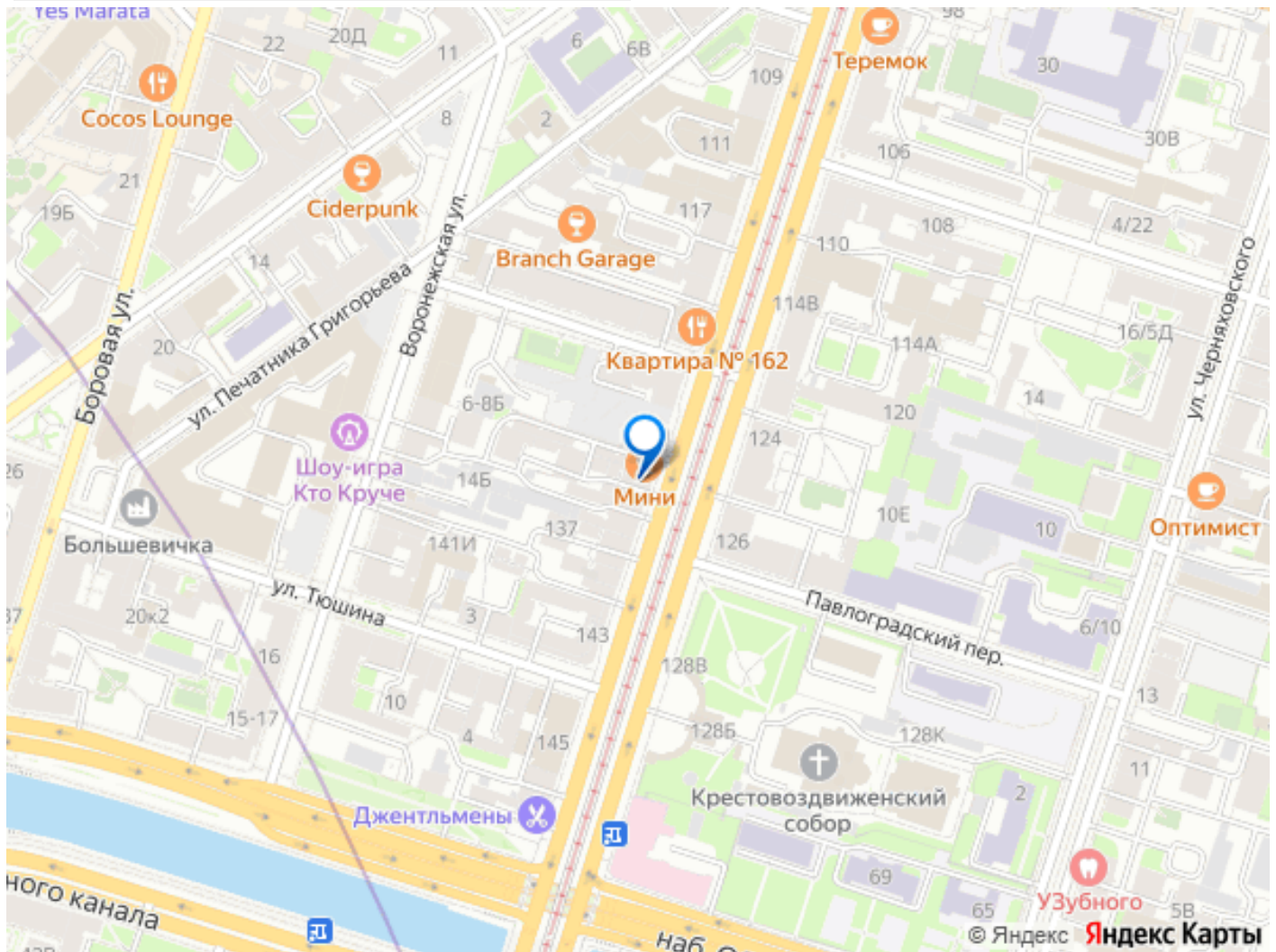
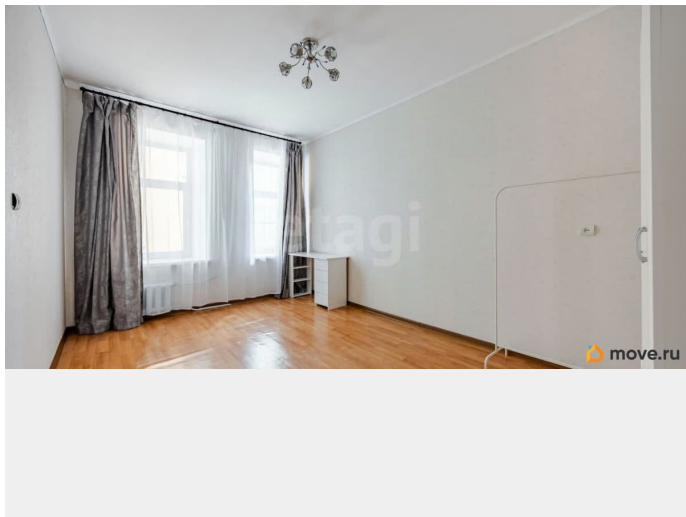
интернет, мебель, стиральная машина, холодильник, лифт

Описание

Просторная 2-х комнатная квартира в центре города, расположенная в доме 1913 года постройки. Толстые кирпичные стены, что гарантирует тепло и прекрасную шумоизоляцию. Дом в отличном состоянии, в 2017 году был ремонт системы холодного водоснабжения и инженерной системы водоотведения, а также установлен лифт в 2020 году. Окна выходят в тихий закрытый двор, что обеспечивает отсутствие шума и запахов от улицы. В шаговой доступности ТЦ Лигов, Ашан, 3 школы и детские сады, банки, бассейн, Московский вокзал, Витебский вокзал, Театр юного зрителя, 4 камерных театра, до Невского проспекта 20 минут пешком. Дом находится между 2 станциями метро: Лиговский проспект и Обводный канал. Расстояние до метро не более 5 минут пешком. Квартира оснащена необходимой мебелью и техникой для проживания, остальные мелочи можно выбрать и задекорировать на свой вкус. Так же готовы рассмотреть доукомплект второй комнаты по вашему желанию. Ищем хорошего добросовестного нанимателя на длительный

срок! Залог 100% можно разделить на два
месяца, оплата коммунальных услуг
отдельно. Оплата комиссии доступна в
рассрочку! Код пользователя: 180309 Номер в
базе: 10923905





Move.ru - вся недвижимость России