

Собственник

79817962334

**Санкт-Петербург, 8-я Красноармейская
улица, 14**

65 000 ₽

Санкт-Петербург, 8-я Красноармейская улица, 14

Округ

[СПБ, Адмиралтейский район](#)

Улица

[улица 8-я Красноармейская](#)

Квартира

Количество комнат

2

Высота потолков

3 м

Жилая площадь

30.2 м²

Площадь кухни

22 м²

Общая площадь

66.4 м²

Этаж

2/5

Детали объекта

Тип сделки

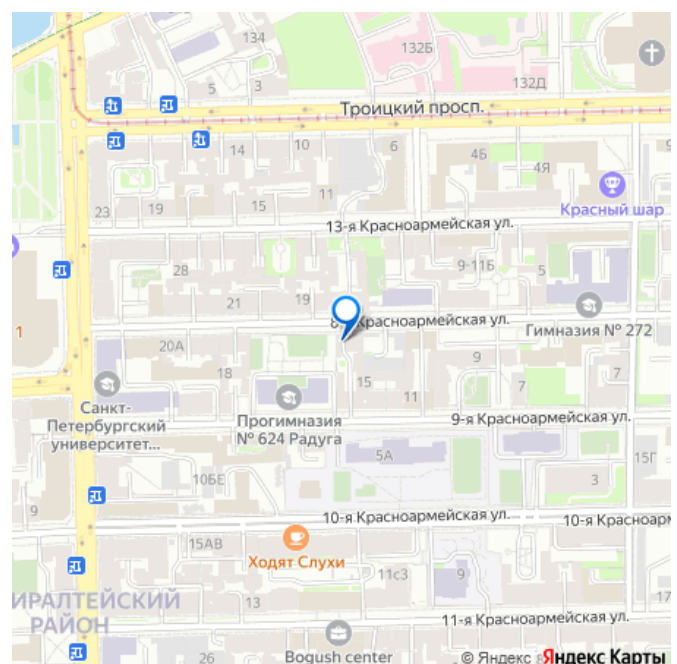
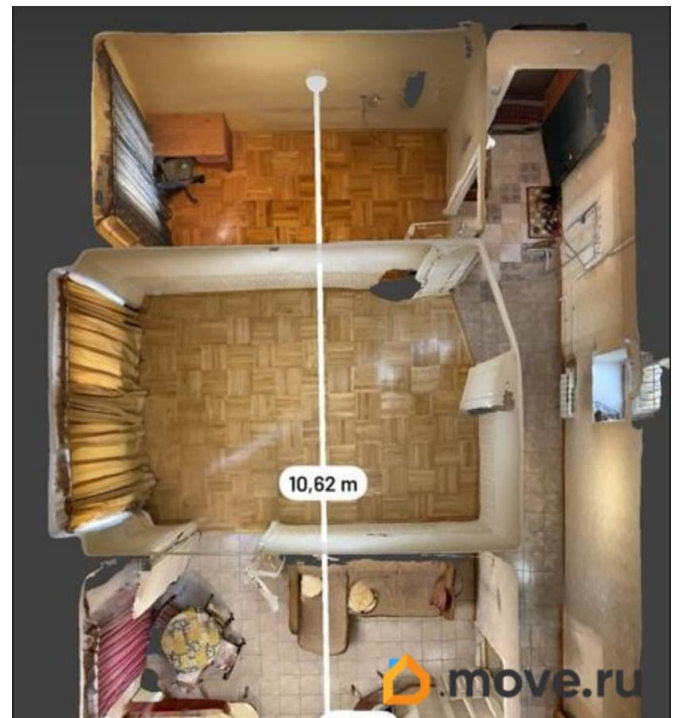
Сдаю

Раздел

[Квартиры](#)

Тип санузла

для заметок



раздельный

Вид из окна

во двор

Ремонт

косметический

Заселение с детьми

да

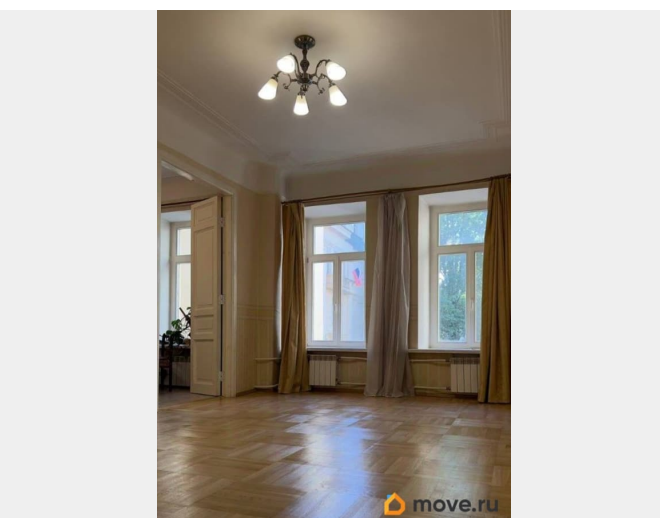
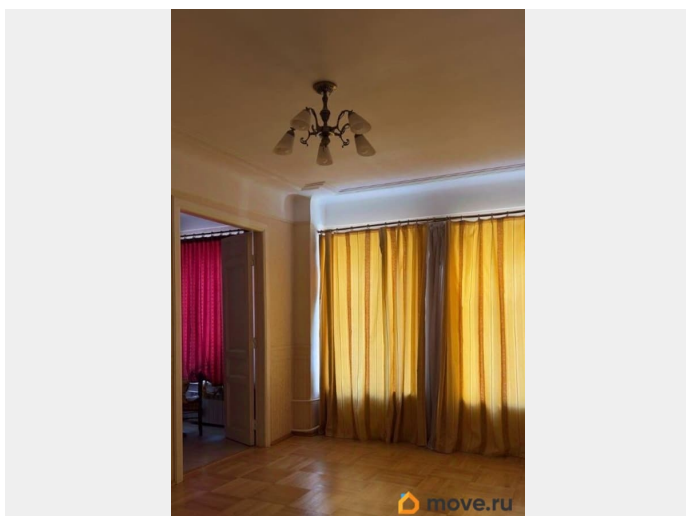
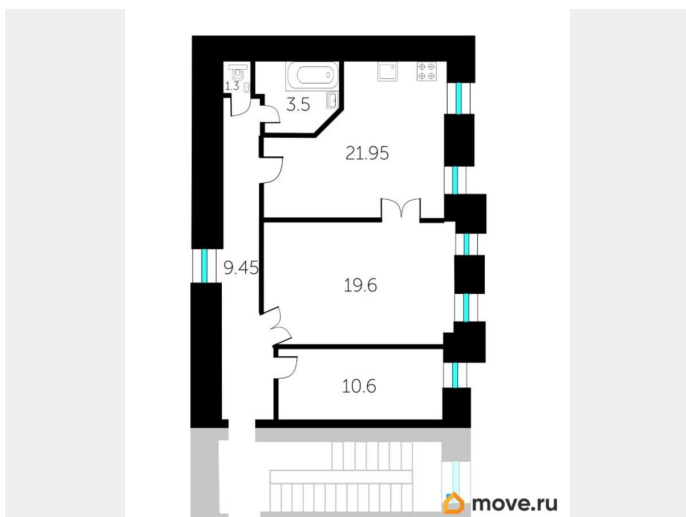
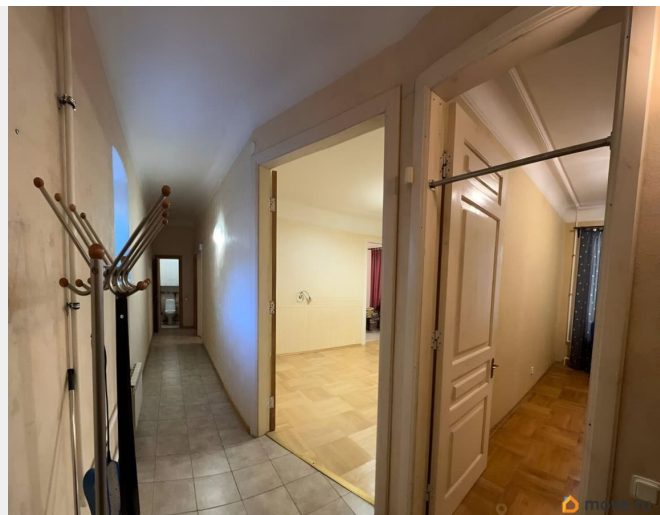
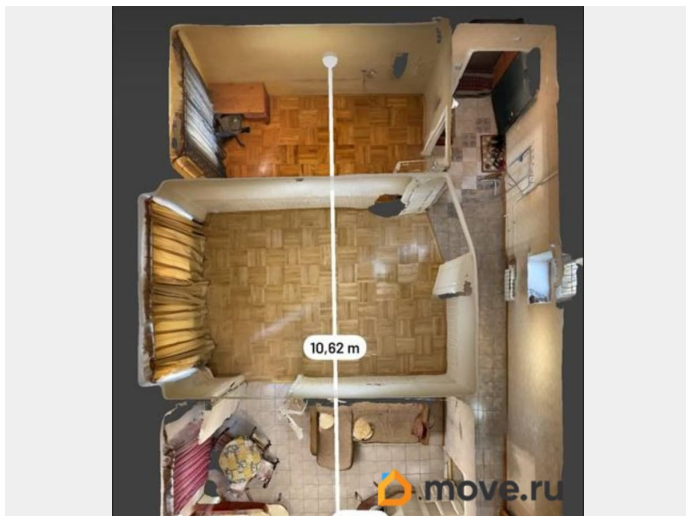
мебель на кухне, телевизор, стиральная машина,
холодильник

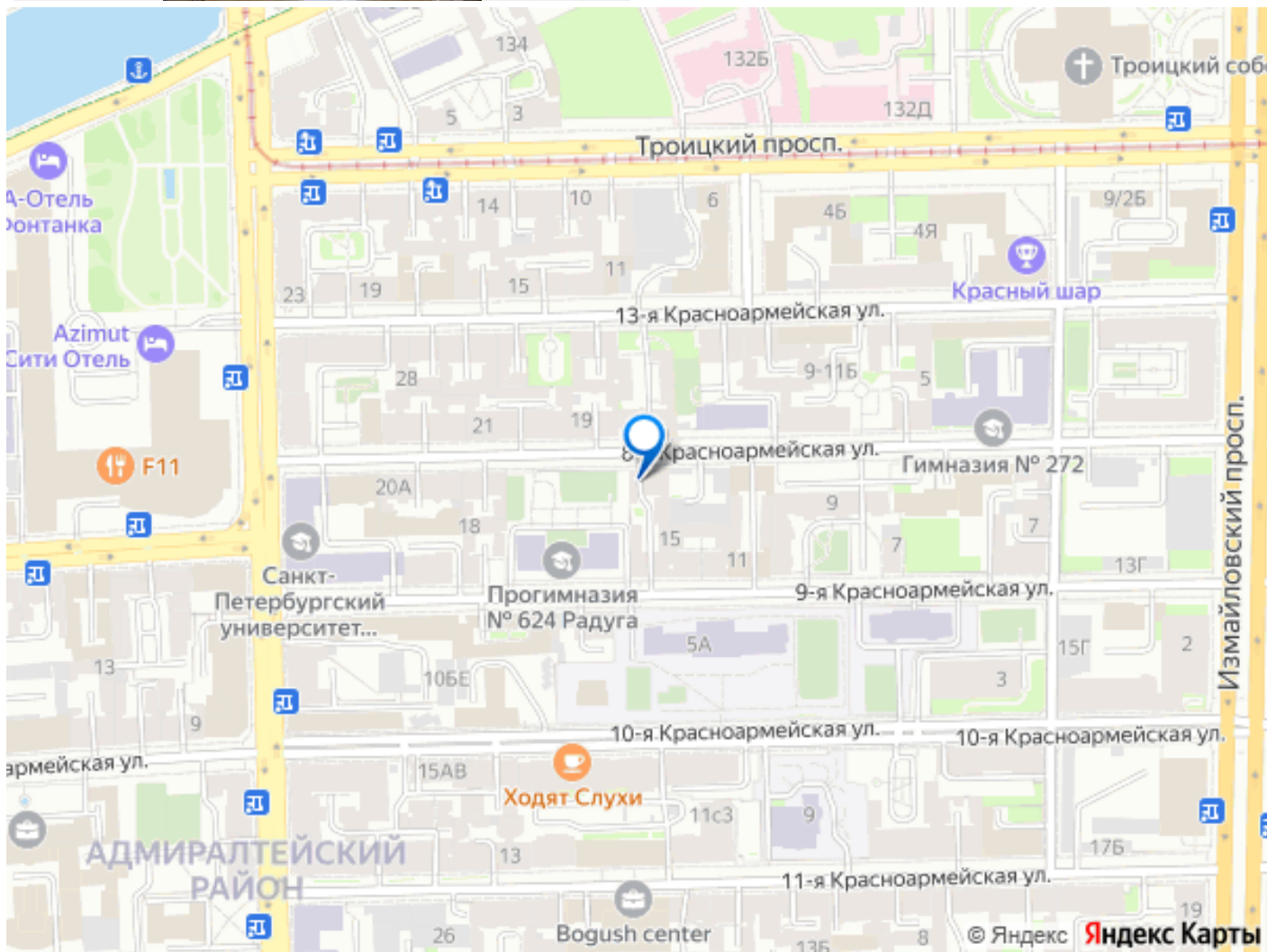
Описание

Аренда от собственника! Сдается двухкомнатная квартира площадью 66,4 квадратных метра на 2-м этаже 5-ти этажного дома. Окна выходят во двор, вид на школьную площадку. Большая кухня-гостиная 22 кв. метра с двумя входами большая редкость для старого фонда. Высота потолков 3 метра Год постройки 1912, тихая улица, чистый двор, чистая парадная. Одна квартира на площадке, соседи только сверху и снизу, перекрытия толстые, в квартире тишина. Качественный ремонт 2005 года, на полу плитка и паркет, окна стеклопакеты с деревянными рамами. Две комнаты пустые, (есть только письменный стол в одной из комнат) нужно будет докупить кое-что из мебели. Этот вопрос решается при подписании договора, в зависимости от того, в чем именно Вы нуждаетесь (количество кроватей, диванов и так далее)

Инфраструктура: • На улице 2 школы, одна из них видна из окна, детский сад через дорогу • Пятерочка на соседней улице • 13 минут пешком до метро балтийская, 14 - технологический институт (я дохожу за 10) • 12 минут пешком до Варшавского экспресса и Ленты • 10 минут на машине до съезда на

ЗСД • 5 минут на машине до заправки
Газпромнефть Залог вносится при
подписании договора, равен арендной плате.
ку 7.000-11.000 в зависимости от сезона На
звонки могу не ответить сразу, лучше
пишите!





Move.ru - вся недвижимость России