

Собственник

79118213370

Создано: 25.08.2024 в 16:58

Обновлено: 07.02.2026 в 14:55

Санкт-Петербург, Наличная улица, 26к6

80 000 ₽

Санкт-Петербург, Наличная улица, 26к6

Округ

[СПБ, Василеостровский район](#)

Улица

[улица Наличная](#)

Квартира

Количество комнат

2

Высота потолков

3 м

Жилая площадь

20.5 м²

Площадь кухни

35.2 м²

Общая площадь

66.4 м²

Этаж

5/11

Детали объекта

Тип сделки

Сдаю

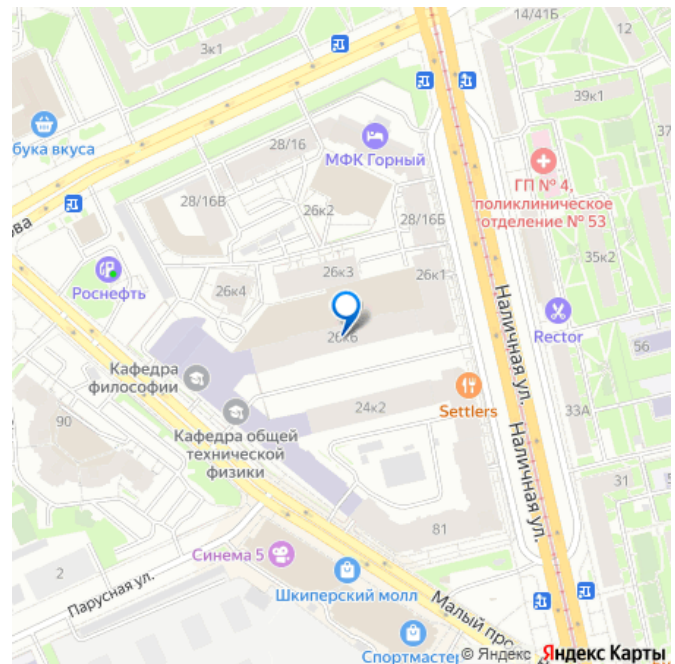
Раздел

[Квартиры](#)

Тип санузла

совмещенный

для заметок



Ремонт

дизайнерский

Квартира в новостройке

да

Год сдачи

2014 г.

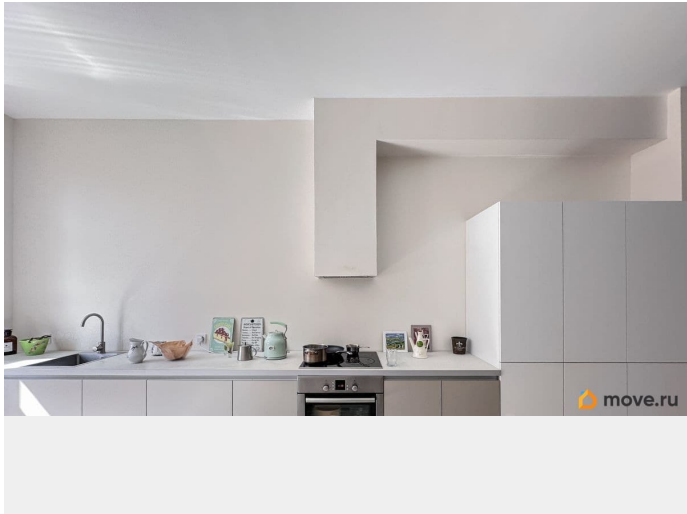
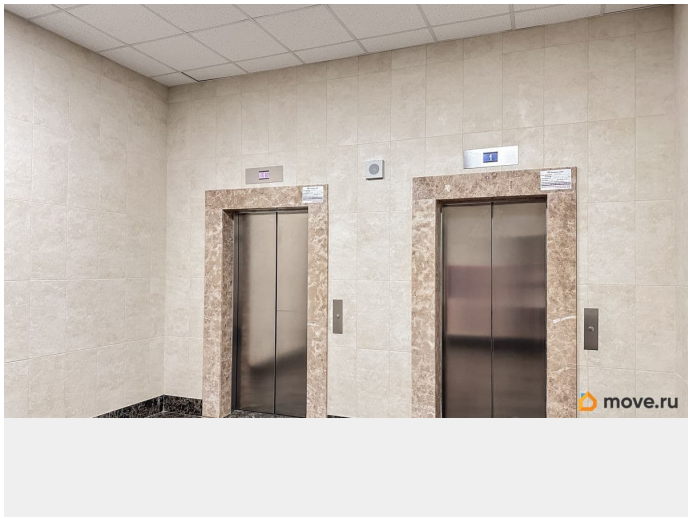
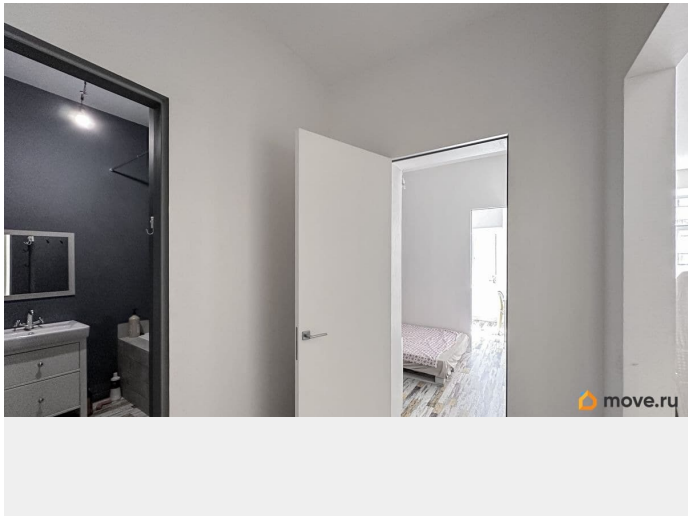
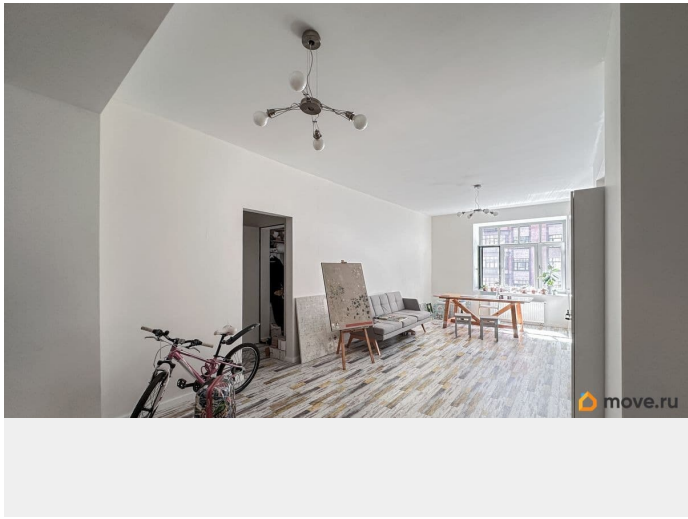
Заселение с детьми

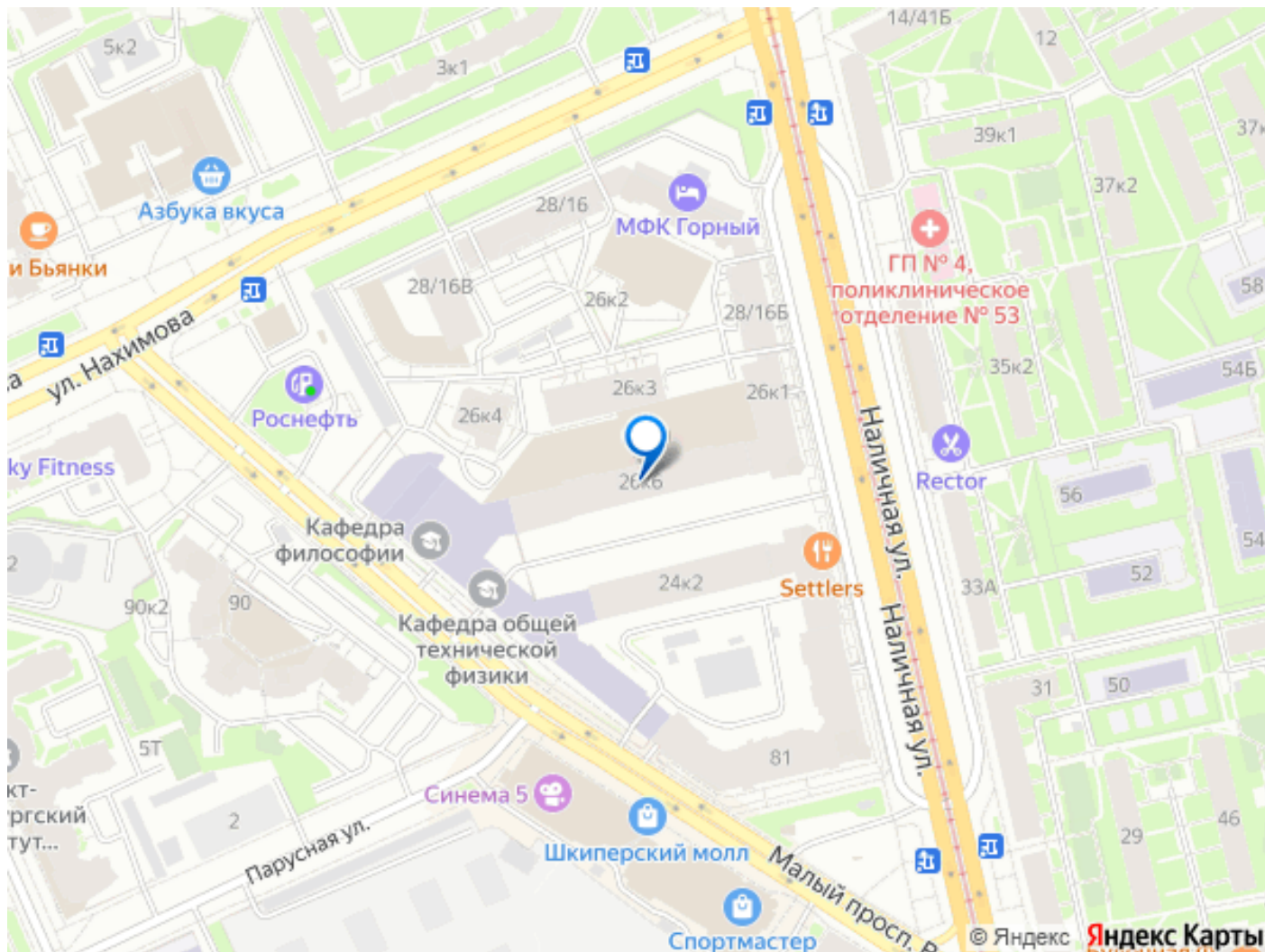
да

интернет, мебель, стиральная машина, холодильник, лифт,
парковка

Описание

Сдается 2-х комнатная квартира в жилом комплексе бизнес класса «Васильевский квартал», по адресу улица Наличная д. 26 корпус 6 . Квартира новая, дизайнерский ремонт, сдается впервые, просторная, с кухней-гостинной, спальней ,гардеробной. Потолки 3 м. Общей площадью 66,4 м2. Об объекте: 5 этаж Качественный ремонт со встроенной бытовой техникой Бесшумные лифты KONE Деревянные окна Кирпичный дом Красивый двор, во внутренних дворах высажены ели, установлены детские площадки. закрытая охраняемая территория. Видеонаблюдение. Въезд и выезд осуществляется с помощью дистанционного управления. Удобное расположение: в пешей доступности супермаркеты «Азбука вкуса», «Перекресток», рестораны , школы, станция метро «Приморская», рядом съезд на ЗСД. Близость к деловому и историческим центрам Санкт Петербурга. Звоните и записывайтесь на просмотр!





Move.ru - вся недвижимость России