

🕒 Создано: 19.01.2026 в 19:54

Обновлено: 07.02.2026 в 18:30

<https://spb.move.ru/objects/9288120511>

**Собственник**

**79863239780**

**Санкт-Петербург, Тихорецкий проспект,  
31К1**

**56 500 ₽**

Санкт-Петербург, Тихорецкий проспект, 31К1

Округ

[СПБ, Калининский район](#)

Улица

[проспект Тихорецкий](#)

## Квартира

Количество комнат

2

Высота потолков

2.65 м

Жилая площадь

36 м<sup>2</sup>

Площадь кухни

12 м<sup>2</sup>

Общая площадь

67.8 м<sup>2</sup>

Этаж

8/16

## Детали объекта

Тип сделки

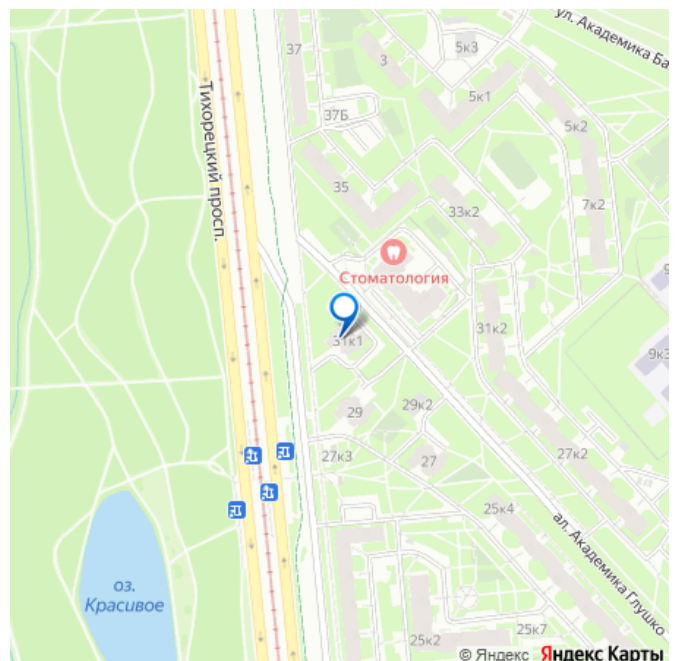
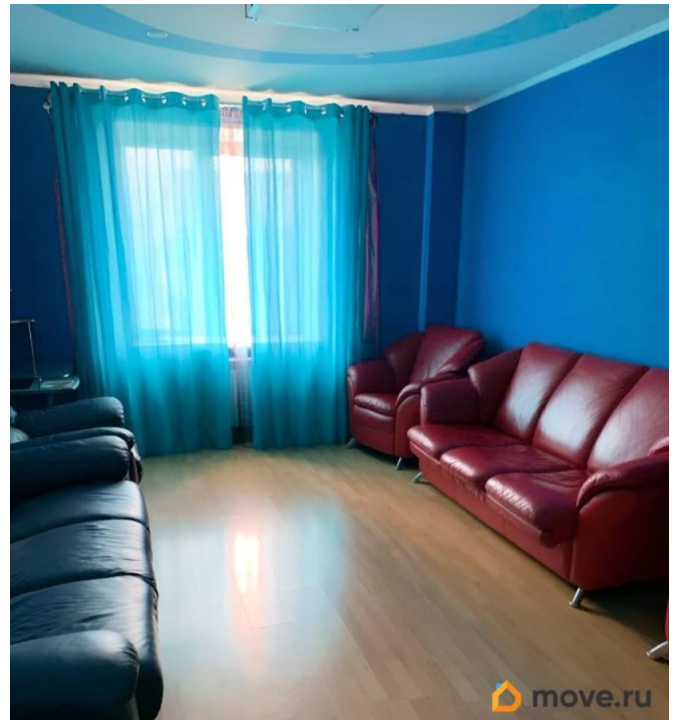
Сдаю

Раздел

[Квартиры](#)

Тип балкона

для заметок



лоджия

Тип санузла

раздельный

Вид из окна

на улицу

Ремонт

евро

Заселение с детьми

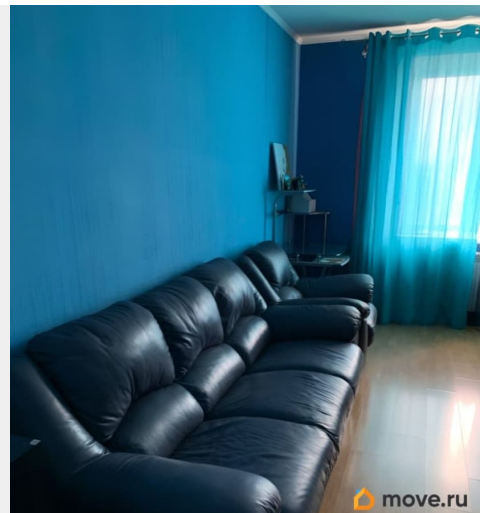
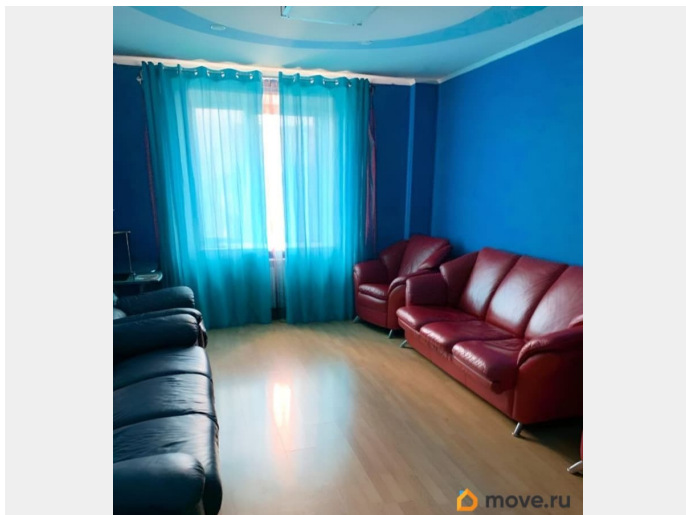
да

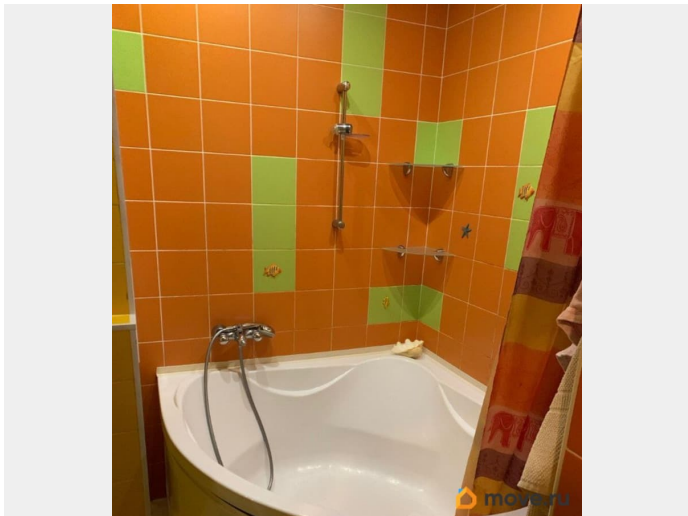
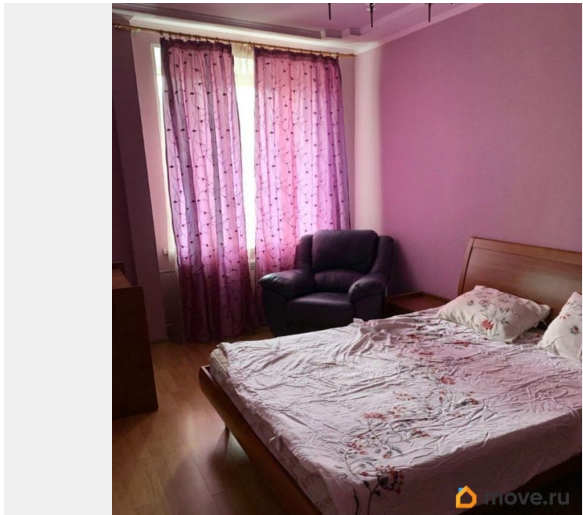
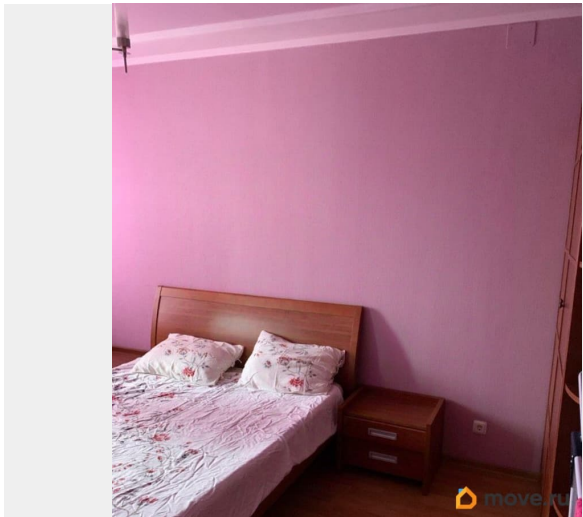
мебель, мебель на кухне, телевизор, стиральная машина,  
холодильник, лифт, парковка

## Описание

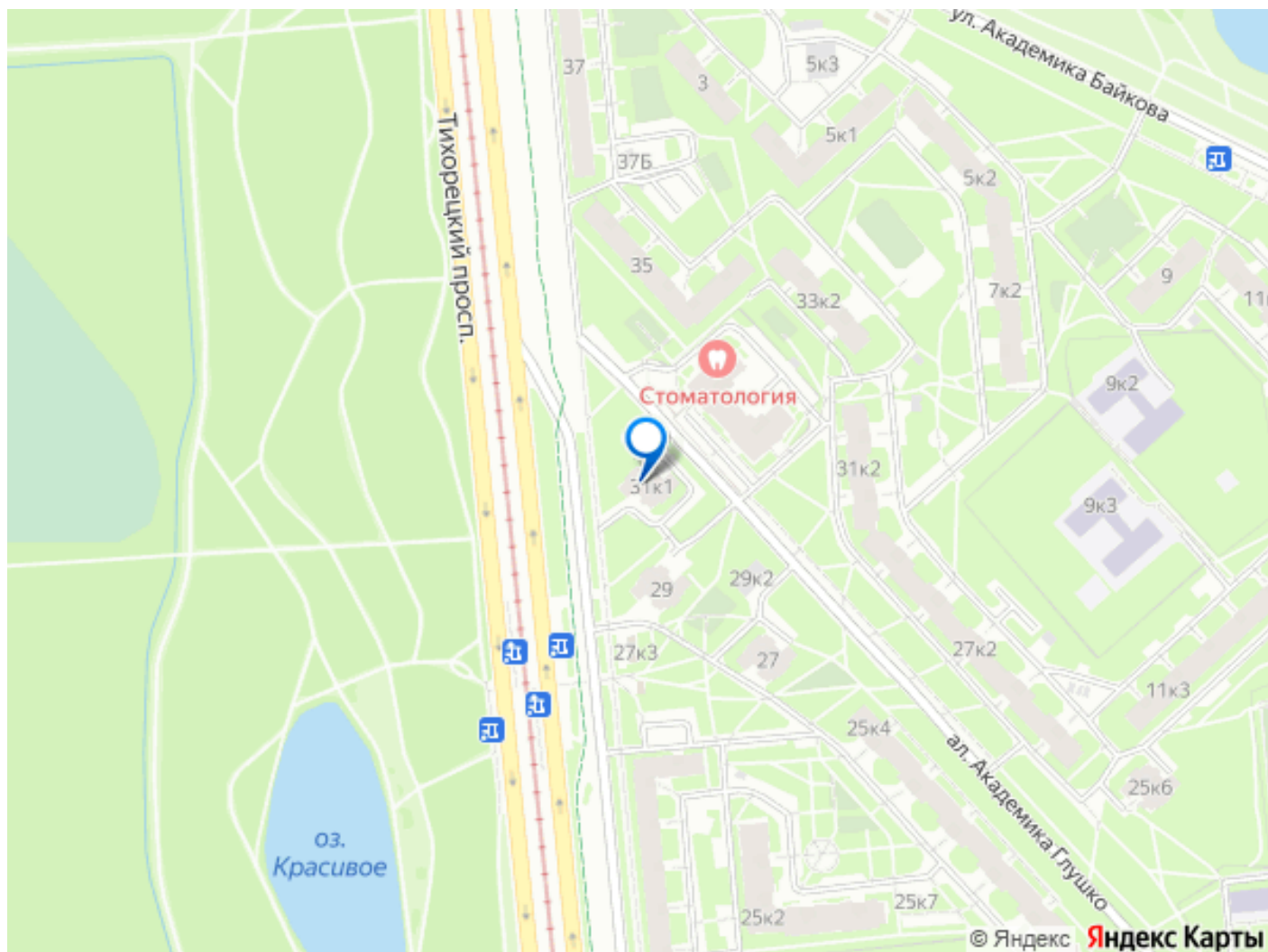
Эта двухкомнатная квартира на Тихорецком проспекте встречает жизнерадостным интерьером — здесь сделан качественный ремонт, в котором каждая деталь продумана для жизни с удовольствием. Кухня— настоящее сердце дома. Кухонный гарнитур с удобной столешницей создаёт атмосферу уюта, а встроенные холодильник и стиральная машина экономят пространство, оставляя место для кулинарных экспериментов. Пол выложен практичным кафелем — красиво, гигиенично и легко в уходе. Санузлы - настоящий фестиваль цвета, оформлены яркой плиткой. Балкон - с холодным остеклением защищает от ветра и дождя. Кафель на полу легко моется, а само пространство можно использовать как кладовую или место для чаепитий с видом на район. Комнаты, коридор и гардеробная покрыты ламинатом приятного орехового оттенка — он не скрипит под ногами и создаёт ощущение простора. В спальне стоит уютная кровать, вместительный шкаф и комод — остаётся только расставить

любимые книги и фотографии, чтобы почувствовать себя как дома. Просторная гостиная. Этот ремонт — как хорошая классическая мебель: не блещет новизной, но сделано на века. Здесь не придётся ничего срочно менять — только постепенно обновлять интерьер под свой вкус. Идеально для тех, кто ценит проверенное качество. Тихорецкий проспект — это уютный уголок Санкт-Петербурга, где спокойствие жилых кварталов сочетается с удобной транспортной доступностью. Дом 33/1 расположен в живописном районе, где в шаговой доступности раскинулся Парк Сосновка — настоящий зелёный оазис города. Парк Сосновка — это просторные аллеи, вековые сосны и свежий воздух в любое время года. Рядом с домом — ухоженный двор с детской площадкой и лавочками \*Транспорт:\* Ближайшие станции метро — Политехническая (~15 мин пешком), Академическая (~20 мин) Автобусы, трамваи — остановки рядом \*Магазины:\* супермаркеты (Пятерочка, Магнит), торговые центры \*Образование:\* детские сады, школы, Политехнический университет рядом \*Парки:\* Шуваловский парк, парк Сосновка в пешей доступности. Звоните!!!









Move.ru - вся недвижимость России