

Создано: 09.12.2025 в 10:25

Обновлено: 08.01.2026 в 17:19

**Санкт-Петербург, Большой
Сампсониевский проспект, 4-6**

65 000 ₽

Санкт-Петербург, Большой Сампсониевский проспект, 4-6

Округ

[СПБ, Выборгский район](#)

Улица

[проспект Большой Сампсониевский](#)

Квартира

Количество комнат

2

Общая площадь

67 м²

Этаж

5/25

Детали объекта

Тип сделки

Сдаю

Раздел

[Квартиры](#)

Квартира в новостройке

да

Описание

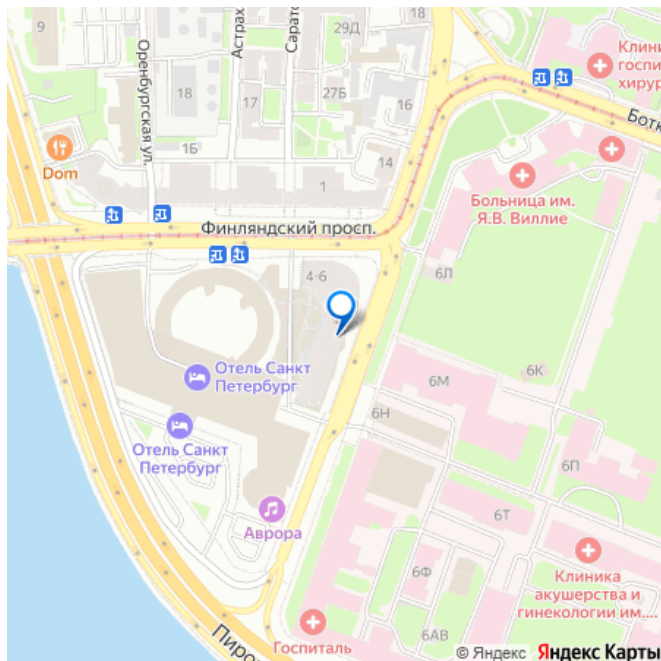
Предлагаем в долгосрочную аренду двухкомнатную (евро-двушка) квартиру в ЖК МОНБЛАН в шаговой доступности от метро площадь Ленина .Квартиру можно смотреть

<https://spb.move.ru/objects/9287246582>

**Татьяна Шорникова, Татьяна
Шорникова**

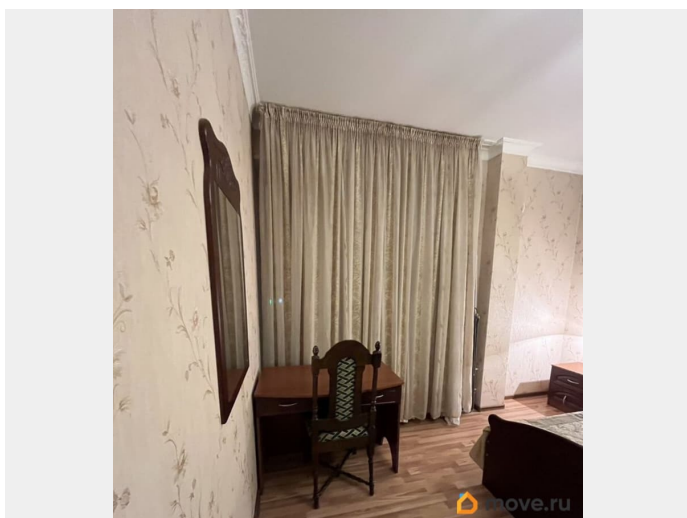
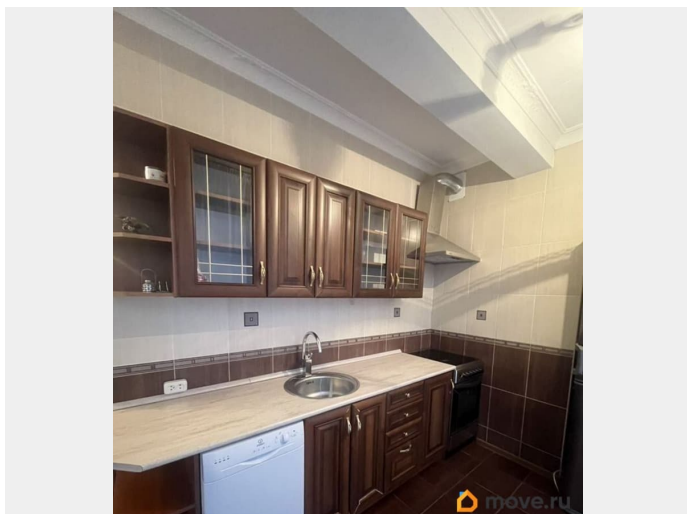
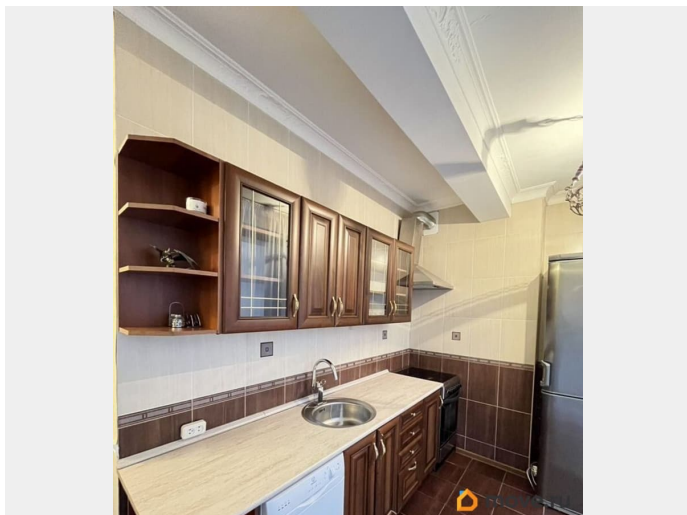
79819395597

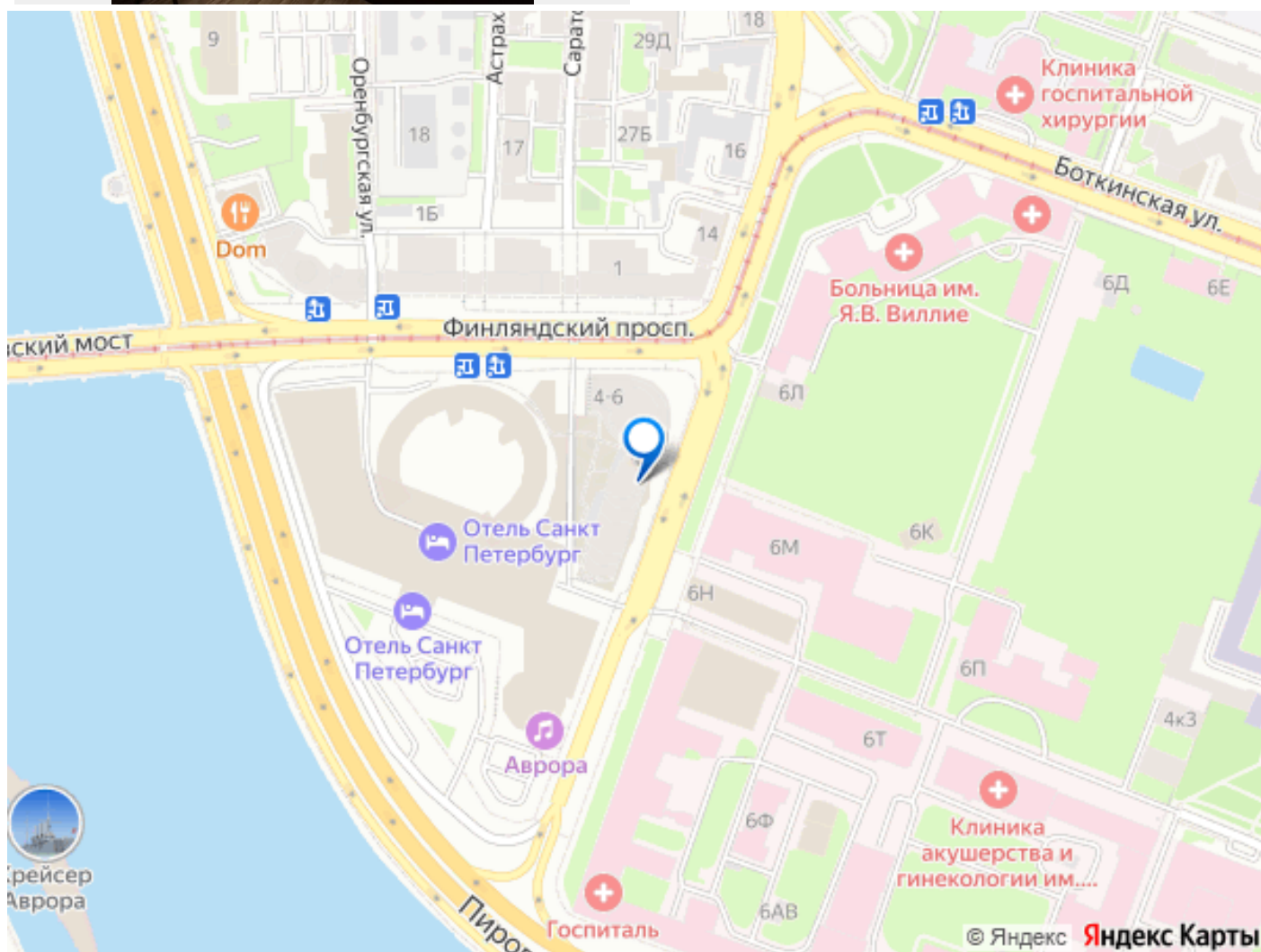
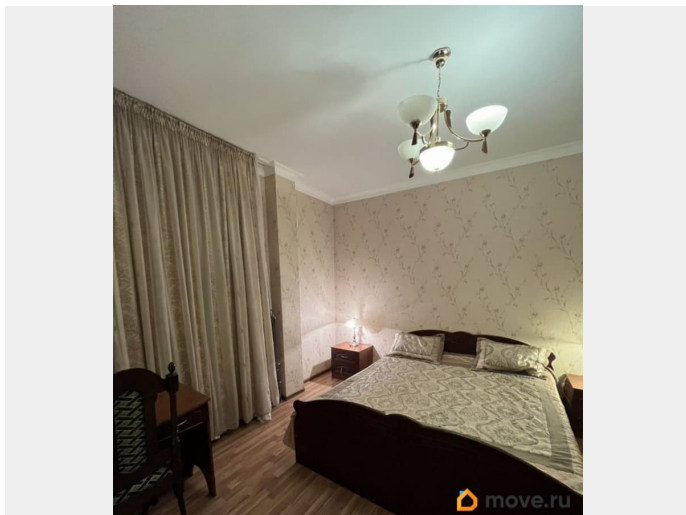
для заметок



сейчас , а заехать с 01.01.2026 года.Жилой Комплекс класса de-luxe Монблан расположен в сердце Санкт-Петербурга , на берегу Невы , в историческом районе города . Рядом Петропавловская крепость , старинная мечеть , Владимирский и Смольный собор, парк военно-медицинской академии . Есть возможность для жильцов подняться на верхний этаж и наблюдать всю красоту города со смотровой .Жилой Комплекс имеет собственную инфраструктуру, работу которой координирует собственная управляющая компания . За комфорт и безопасность жильцов отвечает профессиональная служба охраны и консьержей , а так же имеется круглосуточно работающий ресепшен . Подземный паркинг с входом из парадной .Просторные холлы , отделка которых выполнена с использованием мрамора .На собственной огороженной территории, ведется видео-наблюдение . Комплекс имеет собственную систему отопления и подачу горячей воды .Внутренний двор , хорошо благоустроен . Зеленая зона с элементами ландшафтного дизайна , с действующими фонтанами во дворе и местами для отдыха .В окружение комплекса очень развита инфраструктура: аптека , пекарни , кондитерская, рестораны , магазины, а так же концертный зал Аврора , отель и бизнес Центр .Есть большая лоджия на этаже для курения и прогулки с ребенком не спускаясь вниз .Квартира полностью укомплектована современной мебелью , для комфортного проживания . Пол паркет с подогревом.Кухня полностью оснащена необходимой техникой : варочная панель, холодильник, посудомоечная машина . Имеется телевизор . Панорамное остекление во всей квартире . Потолки 2,83 метра .В качестве нанимателя рассматриваем одного

человека или семейную пару . Проживание с животными обсуждается индивидуально за дополнительную плату .Коммунальные платежи сверху оплачивает наниматель.Комиссионное вознаграждение в размере 32 500 рублей .Квартира готова к показам в удобное для всех время .





Move.ru - вся недвижимость России