

Создано: 13.11.2025 в 23:01

Обновлено: 19.01.2026 в 09:02

<https://spb.move.ru/objects/9286557587>

**Инна Горлова, Инна Горлова**

**79117305808**

**Санкт-Петербург, Индустриальный  
проспект, 40К1**

**64 000 ₽**

Санкт-Петербург, Индустриальный проспект, 40К1

Округ

[СПБ, Красногвардейский район](#)

Улица

[проспект Индустриальный](#)

**Квартира**

Количество комнат

2

Высота потолков

2.8 м

Площадь кухни

25 м<sup>2</sup>

Общая площадь

68 м<sup>2</sup>

Этаж

10/16

**Детали объекта**

Тип сделки

Сдаю

Раздел

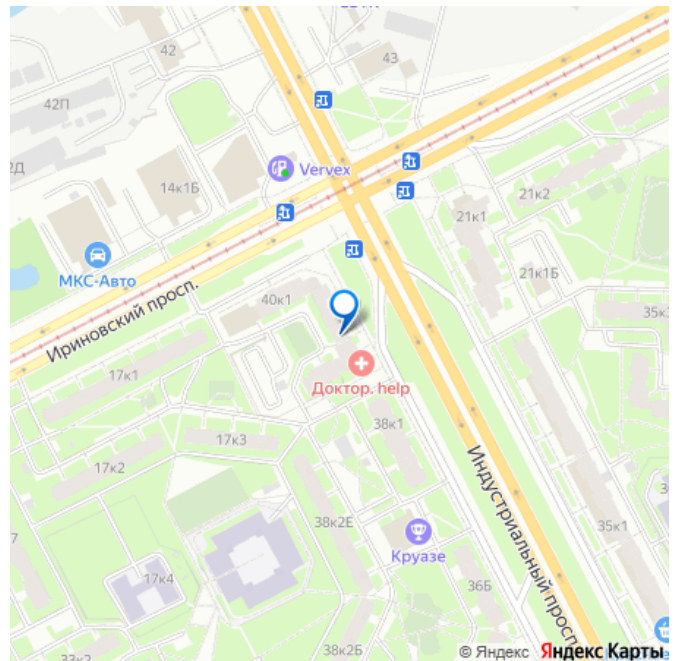
[Квартиры](#)

Тип балкона

лоджия

Тип санузла

для заметок



Ремонт

евро

---

Заселение с детьми

да

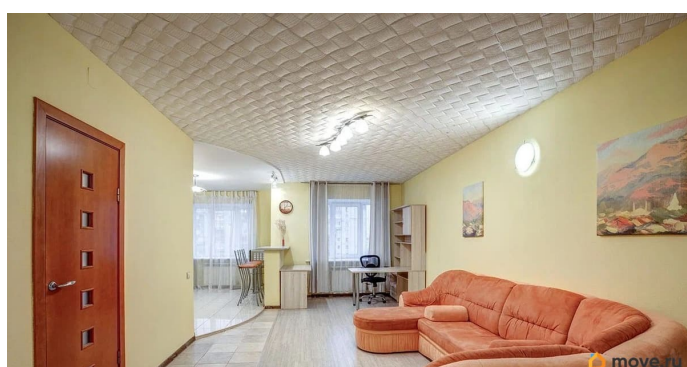
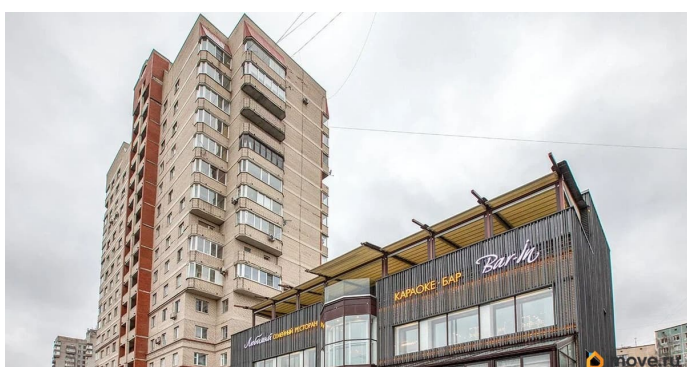
---

интернет, мебель, мебель на кухне, стиральная машина,  
холодильник, лифт, парковка

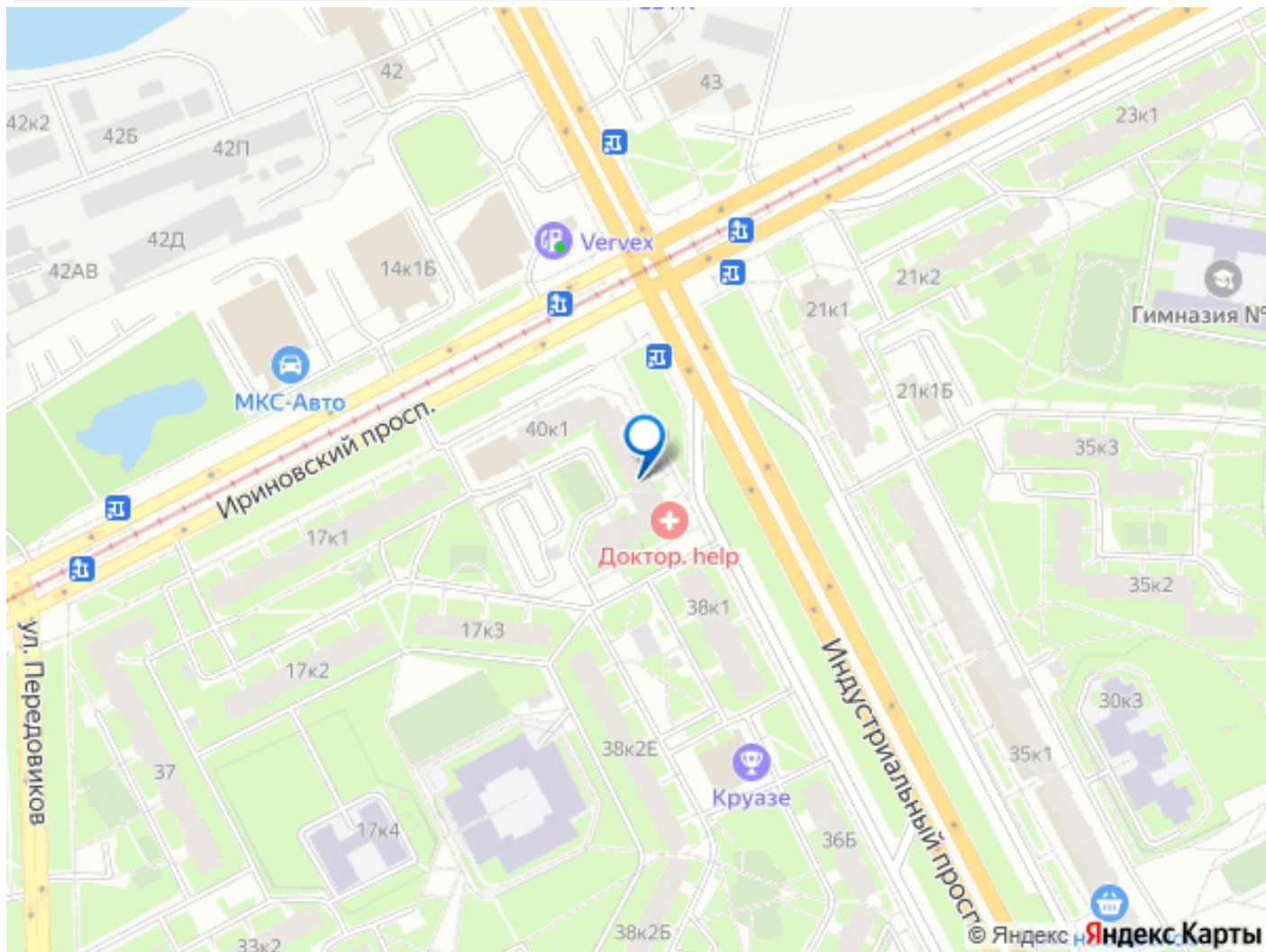
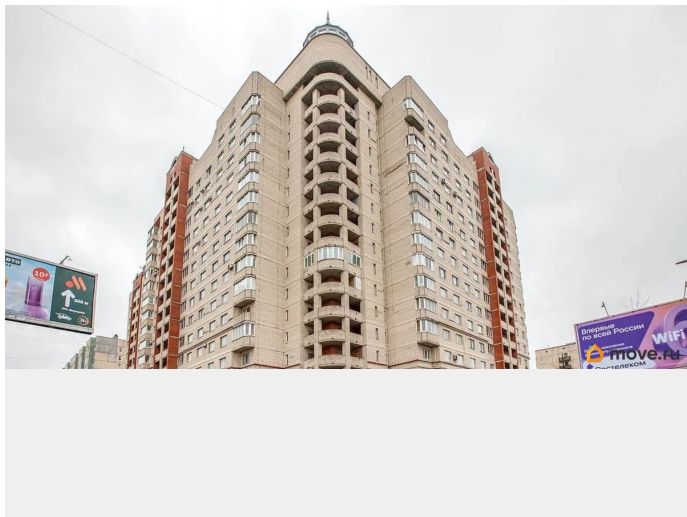
## Описание

Сдаётся в аренду просторная 2-ЕВРО площадью 68 кв. м на 10 этаже 16-этажного дома, построенного в 2001 году. Дом расположен в районе Ладожская, что позволяет добраться до метро на автомобиле всего за 6 минут. Высокие потолки 2.8 метра и окна, выходящие во двор, создают ощущение простора и уюта. Квартира с евроремонтом, полностью готова к проживанию. Обширная кухня площадью 25 кв. м оснащена всей необходимой бытовой техникой: кондиционером, холодильником, посудомоечной и стиральной машинами. В комнатах и на кухне установлена современная мебель. Ванная комната оборудована ванной, что позволяет расслабиться после трудового дня. Есть одна лоджия, где можно устроить уютное место для отдыха. Дом в хорошем состоянии, оборудован пассажирским и грузовым лифтами, поэтому вам не придётся беспокоиться о доставке крупногабаритных грузов. Для автовладельцев предусмотрена наземная парковка. Рядом с домом находятся школы и детские сады, поэтому удобно для семей с детьми. Также в шаговой доступности расположены магазины, что делает повседневные покупки быстрыми и удобными. Приглашаем вас на просмотр!

Записывайтесь заранее, чтобы не упустить возможность арендовать эту замечательную квартиру.







Move.ru - вся недвижимость России