

**Санкт-Петербург, Красносельское шоссе,
48/60**

65 000 ₽

Санкт-Петербург, Красносельское шоссе, 48/60

Округ

[СПБ, Пушкинский район](#)

Квартира

Количество комнат

2

Высота потолков

2.76 м

Жилая площадь

38 м²

Площадь кухни

8 м²

Общая площадь

68 м²

Этаж

2/6

Детали объекта

Тип сделки

Сдаю

Раздел

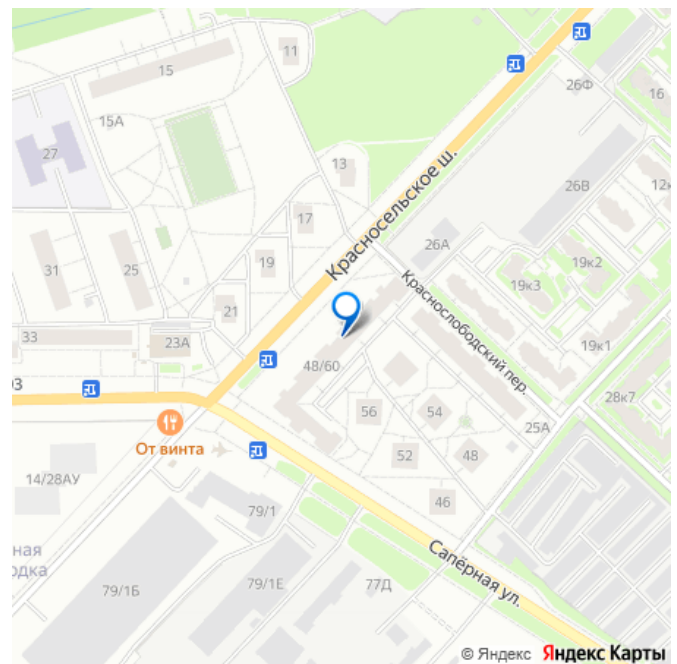
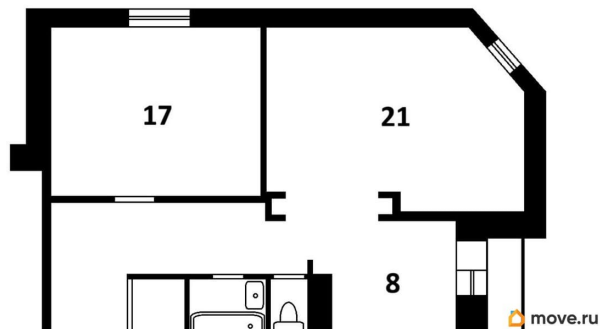
[Квартиры](#)

Тип балкона

лоджия

Тип санузла

для заметок



раздельный

Вид из окна

во двор

Ремонт

дизайнерский

Заселение с детьми

да

интернет, мебель, мебель на кухне, телевизор, стиральная машина, холодильник, лифт, парковка

Описание

Сдается двухкомнатная квартира, расположенная в современном стилизованном под пушкинскую архитектуру доме с просторным внутренним двором в очень зелёном и ухоженном районе Пушкина, рядом с Орловскими воротами - одним из входов в Екатерининский парк. Возможна сдача на любой срок. Две изолированные комнаты - спальня с окнами во двор и большая гостиная с эркером - окна на детскую площадку. Квартира полностью оснащена мебелью: 1 большая 180x200 удобная двуспальная кровать с прикроватными тумбочками и светильниками, телевизор смарт-ТВ. Два удобных двуспальных дивана в гостиной, а также мебельная горка из бамбука со светящейся витриной и книжными полками, рабочий стол с ящиками и настольной лампой, большой телевизор с плоским экраном, кабельное ТВ- более 900 каналов, быстрый Wi-Fi. ; Полностью оборудованная кухня со стеклокерамической сенсорной плитой и духовкой, раковина со встроенным краном для фильтрованной воды, вся необходимая кухонная утварь. Санузел раздельный - подвесной унитаз с

инсталляцией, в нише - водонагреватель, стиральная машина, сушилка и гладильная доска. Есть гардеробная с полностью зеркальными раздвижными дверцами в прихожей, и в спальне-большой 4-хдверный шкаф-купе полностью оборудованный для хранения предметов гардероба. Под окнами- благоустроенная детская площадка, в 5 минутах ходьбы- Константиновский ТЦ с магазинами, ресторанами, фитнес- залами и медцентром, а также много других магазинов на выбор. Рядом институт им. Г.И.Турнера. Через дорогу- ровно в 1 минуте ходьбы-автобусная остановка- автобусы до Павловска, метро Купчино и Звездная

