

Создано: 23.01.2026 в 16:18

Обновлено: 23.01.2026 в 15:21

<https://spb.move.ru/objects/9288298615>

Агент

79811685780

**Санкт-Петербург, Варшавская улица,
19к2**

91 500 ₽

Санкт-Петербург, Варшавская улица, 19к2

Округ

[СПБ, Московский район](#)

Улица

[улица Варшавская](#)

Квартира

Количество комнат

2

Жилая площадь

30 м²

Площадь кухни

25 м²

Общая площадь

68 м²

Этаж

13/17

Детали объекта

Тип сделки

Сдаю

Раздел

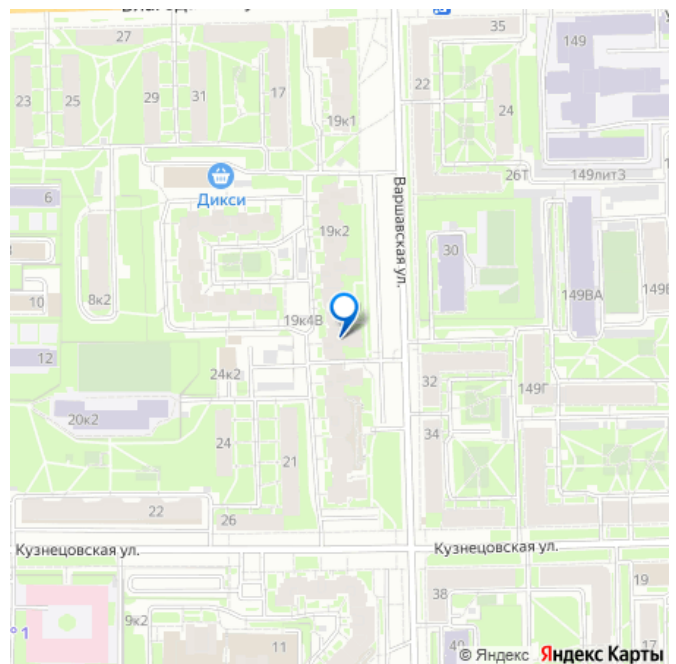
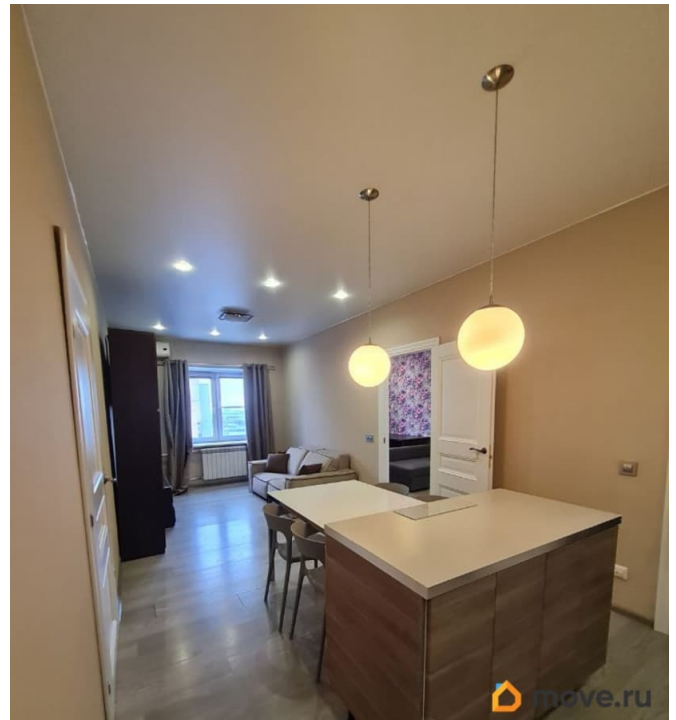
[Квартиры](#)

Тип балкона

лоджия

лифт, парковка

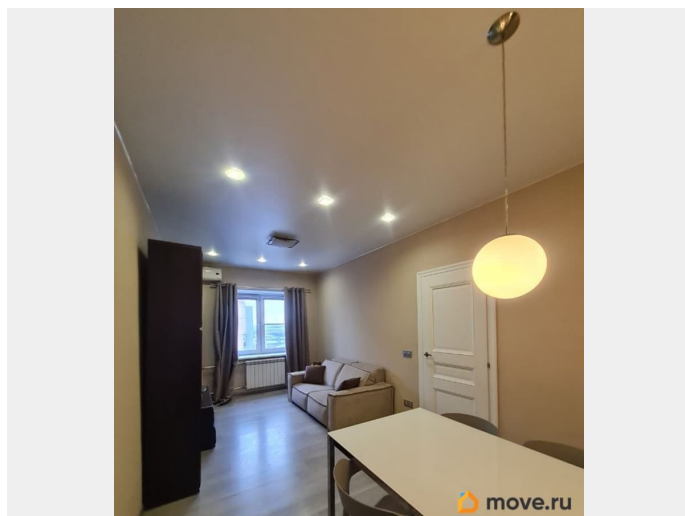
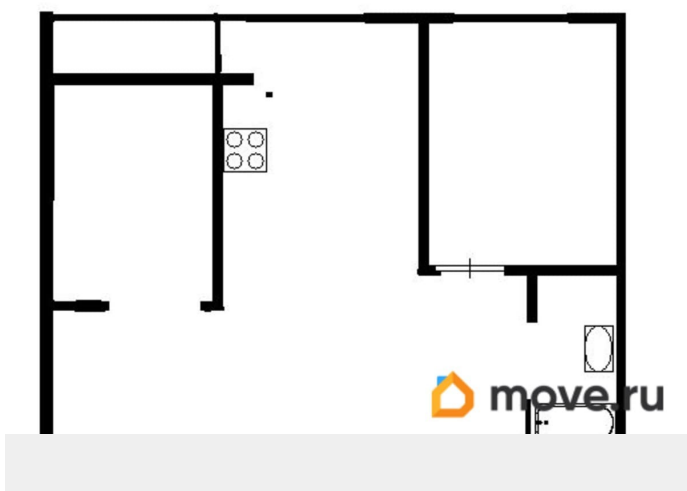
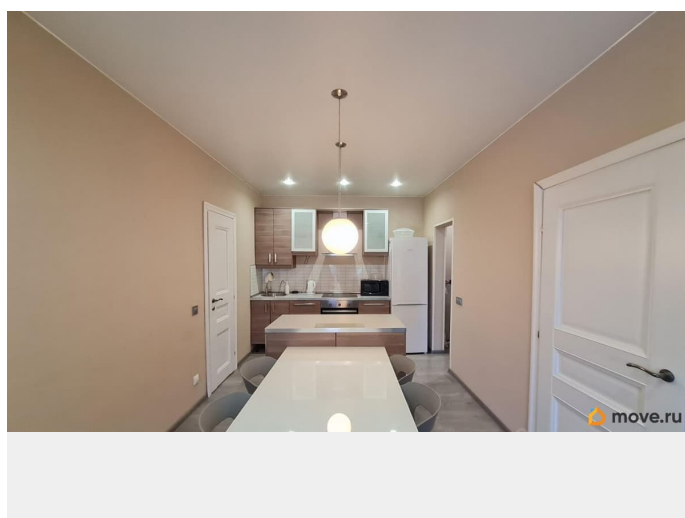
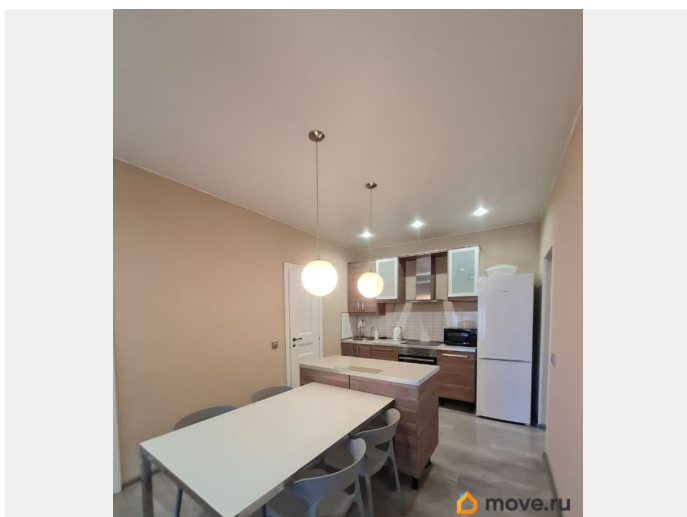
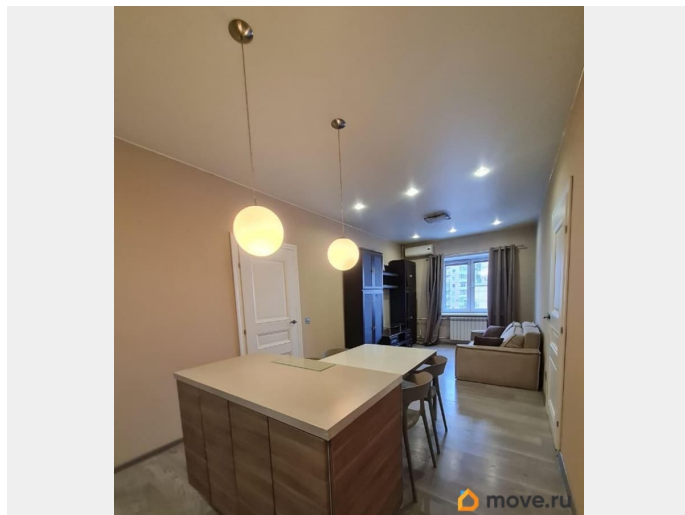
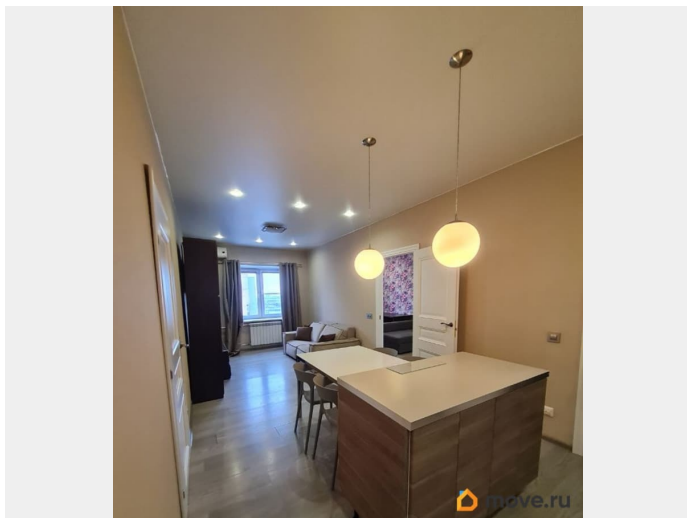
для заметок

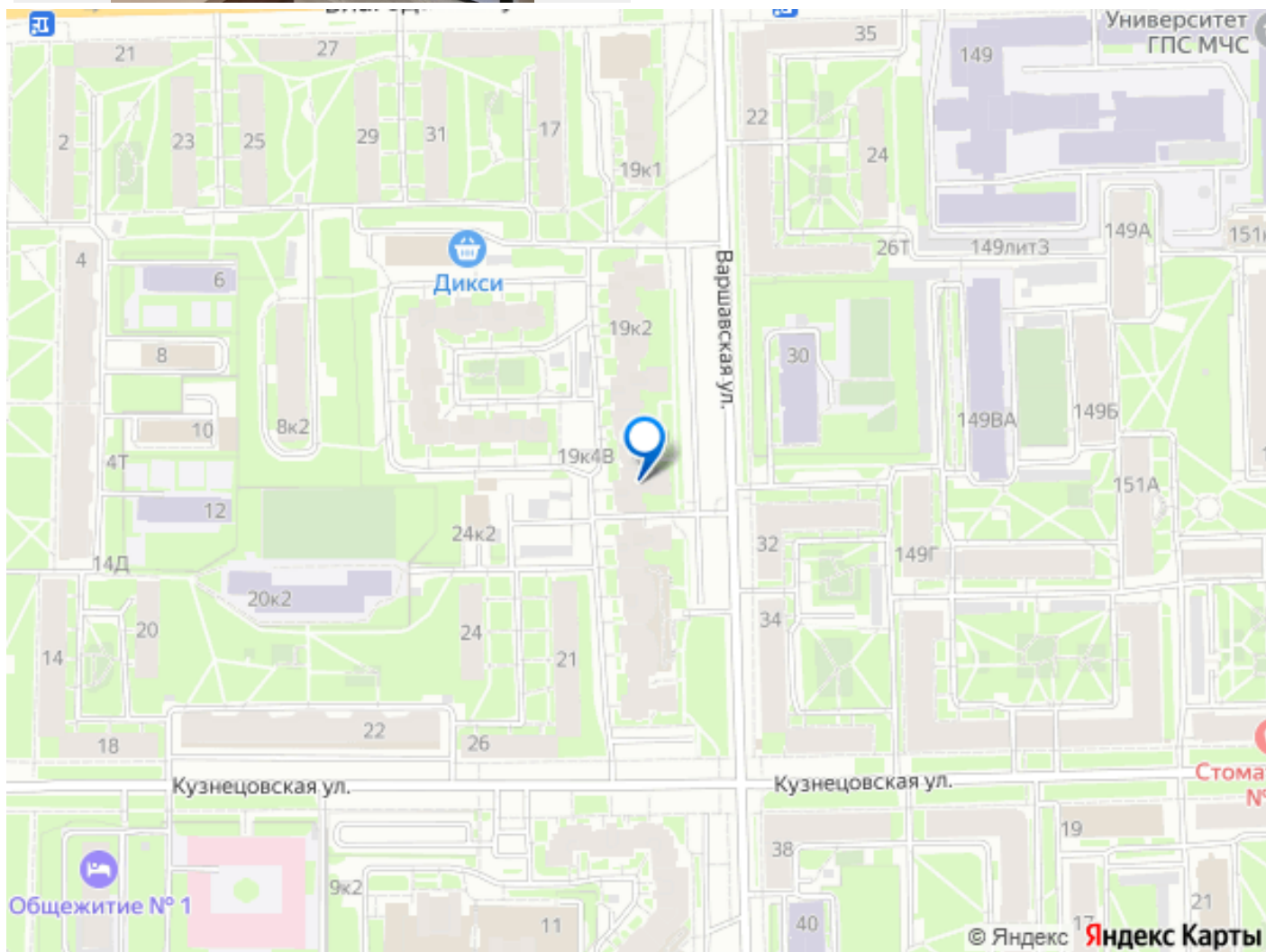
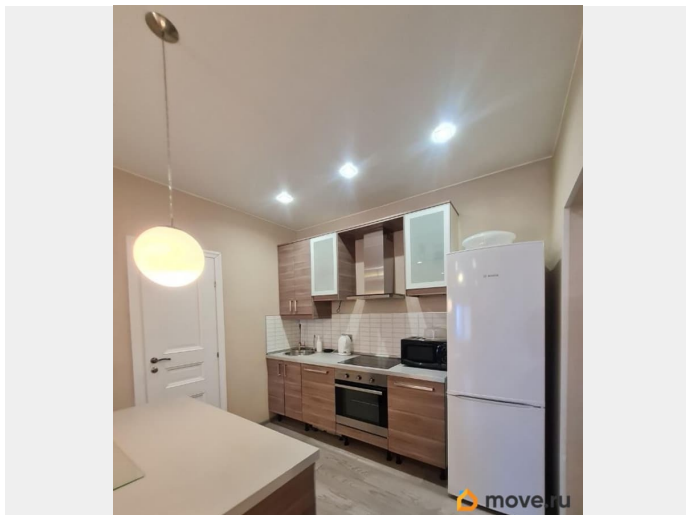


Описание

Комиссия 50%. Сдаётся в Московском районе двухкомнатная квартира европейской планировки - Две изолированных спальных комнаты 16 м2 +14 м2 + отдельная просторная Кухня-гостиная 25 м2 + ванная комната (душевая кабина, ванная)+ два отдельных санузла. Удобная прихожая со встроенным шкафом-купе во всю стену, здесь разместятся все Ваши вещи. В комнатах также есть встроенные шкафы-купе с зеркалами. Очень уютно Вам будет в гостиной, здесь прекрасно сочетаются и обеденная зона, и рабочая зона кухни (со всей необходимой техникой, включая посудомоечную машинку, духовой шкаф, вытяжку, плиту). Зона отдыха на кухне оборудована удобным диваном. В комнатах установлены кондиционеры. Спальная комната с хорошей двуспальной кроватью и ортопедическим матрасом. Во всю стену встроенный шкаф - купе с зеркальными дверями и системой хранения. Вторую комнату можно использовать как рабочий кабинет или как спальную комнату, здесь установлен рабочий стол и угловой диван, для вещей вместительный встроенный шкаф во всю стену с оборудованием и зеркальными дверями. Если у Вас ребёнок, то как полноценную детскую комнату. В квартире выполнен современный ремонт, интересное решение по свету, есть застекленная лоджия и два санузла, также есть ванная комната с большой ванной, плюс душевая кабинка. Внизу в парадной домофон, лифтов два, есть грузовой, дверь на этаж закрывается. Есть платная парковка у дома. В пяти минутах ходьбы парк Авиаторов и круглосуточный магазин. Метро Парк Победы и Электросила в 10 минутах ходьбы. Коммунальный платеж

составляет в среднем пять тысяч рублей летом и семь тысяч зимой. Залог можно выплатить двумя частями. С хорошим настроением покажем, ответим на Ваши вопросы по квартире. Можно с ребенком, можно с небольшим воспитанным питомцем.





Move.ru - вся недвижимость России