

Создано: 30.12.2025 в 09:32

Обновлено: 16.01.2026 в 17:21

<https://spb.move.ru/objects/9287729113>

Собственник

79118466756

Санкт-Петербург, улица Матроса

Железняка, 3

59 000 ₽

Санкт-Петербург, улица Матроса Железняка, 3

Округ

[СПБ, Приморский район](#)

Улица

[улица Матроса Железняка](#)

Квартира

Количество комнат

2

Высота потолков

2.5 м

Жилая площадь

40 м²

Площадь кухни

23 м²

Общая площадь

69 м²

Этаж

1/5

Детали объекта

Тип сделки

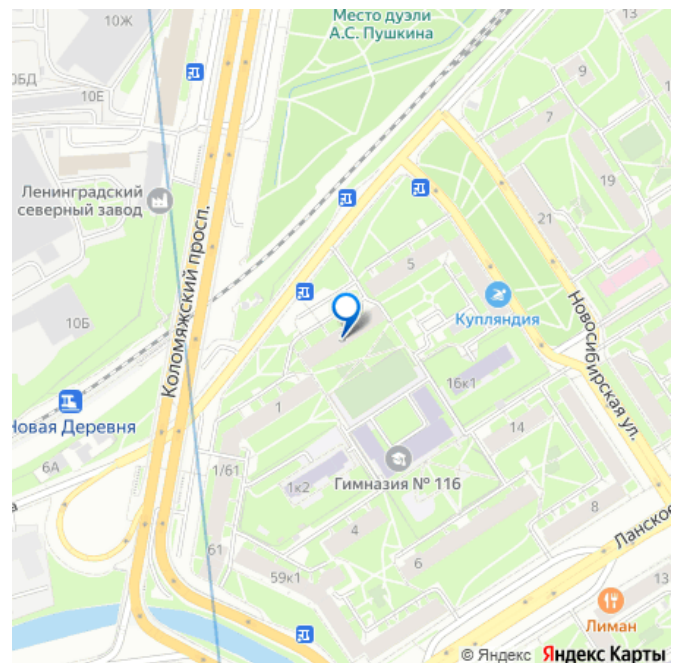
Сдаю

Раздел

[Квартиры](#)

Тип санузла

для заметок



совмещенный

Вид из окна

на улицу

Ремонт

дизайнерский

Заселение с детьми

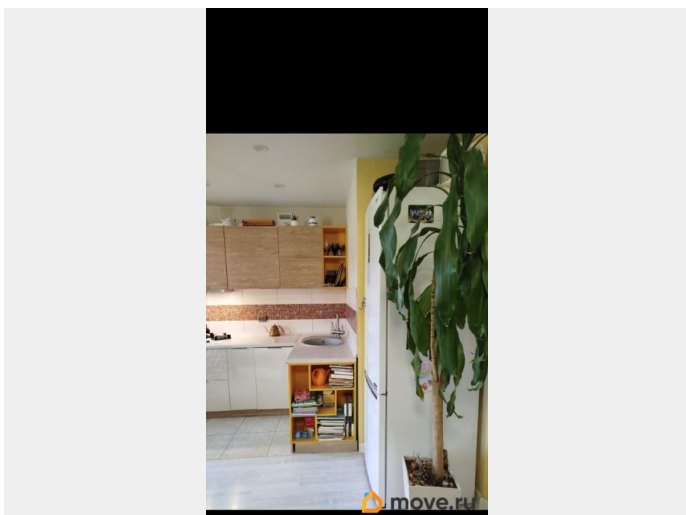
да

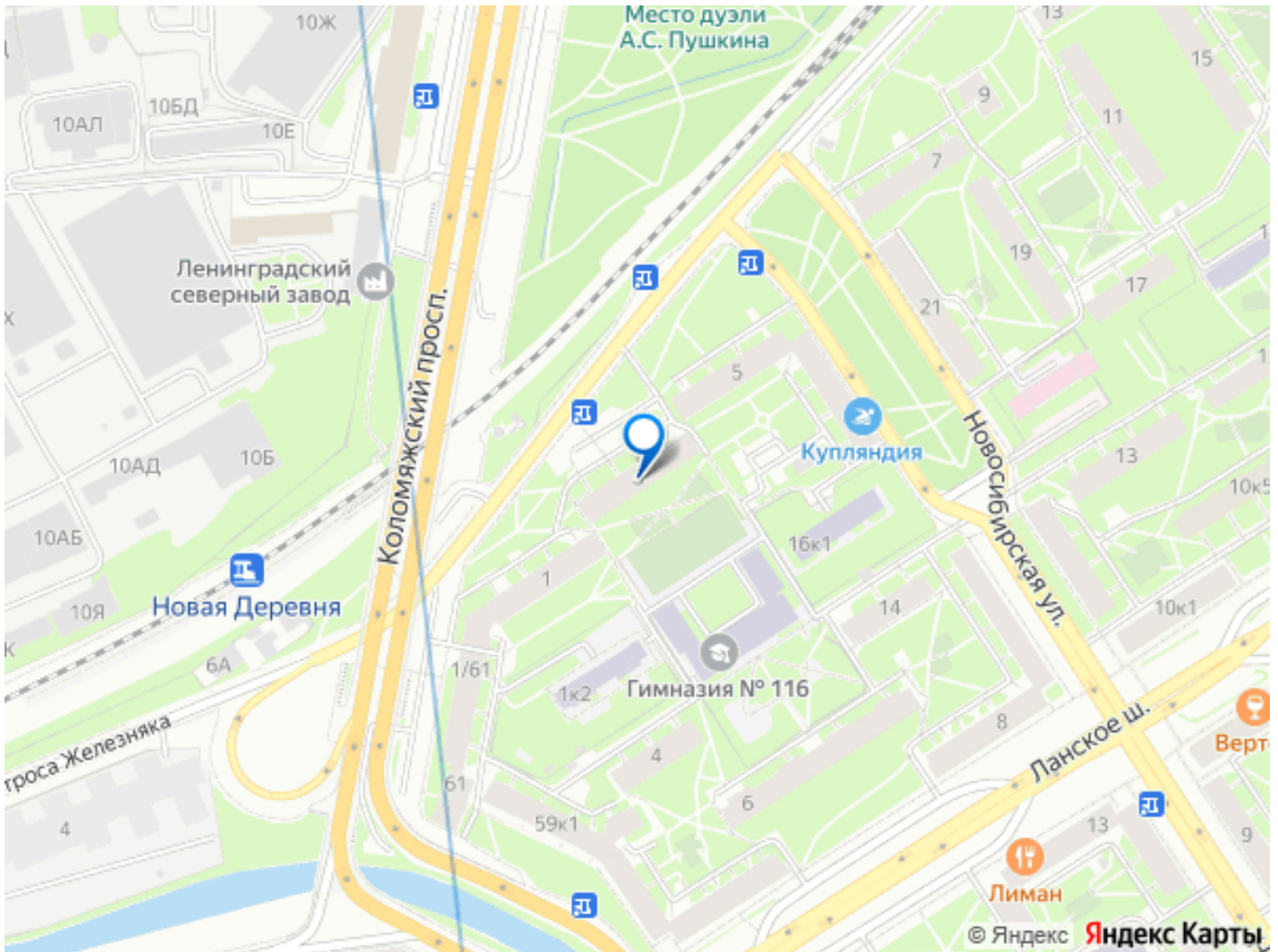
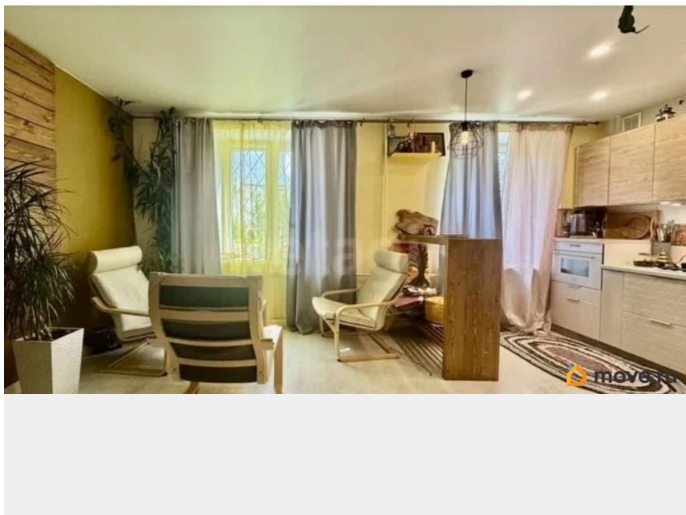
интернет, мебель, мебель на кухне, телевизор, стиральная машина, холодильник, лифт, парковка

Описание

Впервые сдаётся, уютная и светлая квартира в шикарной локации нашего города. Пешком 11 мин до метро Черная речка и Пионерская. Сдача без комиссии. залог 60т р оплата ЖКУ 6000 р оплата ЖКУ по счётчикам Рядом парки и красивый исторический центр Санкт-Петербурга. Пешком 11 мин до метро Черная речка и до метро Пионерская. До центра Невского проспекта всего 43 мин пешком. Гостиная 23 м Комната 17 м Комната 16,5 м Угловая ванная 6,5 м Особенности: Большая двухспальная кровать детская кровать кровать чердак. Три шкафа. Готовы докупить мебель по договорённости. Техническое оснащение. Духовка совмещённая с микроволновкой . Газовая плита. Посудомойка. Хлебопечка, тостер, вся посуда. Стиральная машина. Увлажнитель. Вся необходимая посуда. Фильтры пятиступенчатые питьевые на воду. Бризер в спальне. При желании остаются комнатные цветы. У дома всегда свободная парковка. Инфраструктура: Уютный, тихий, зеленый район. При этом вы в центре. Развитая социальная инфраструктура (два сада и, школа во дворе, магазины, детская площадка.) Много зелени роллердром,

велосипедные горки. Китеж- бесплатный детский цент досуга. Близость к паркам Удельный, ЦПКиО, место дуэли Пушкина. Особенности: Окна направлены в зеленую зону, и во двор- на две стороны. пять минут до автобусной остановки и электрички в направлении Белоостров- Финляндский вокзал-35 минут и вы на берегу финского залива. Подходит для семейного проживания. Дом кирпичный, построен в 1961 г





Move.ru - вся недвижимость России