

Санкт-Петербург, 26-я Васильевского острова линия, 7

133 000 ₽

Санкт-Петербург, 26-я Васильевского острова линия, 7

Округ

[СПБ, Василеостровский район](#)

Квартира

Количество комнат

2

Высота потолков

2.7 м

Жилая площадь

40 м²

Площадь кухни

13 м²

Общая площадь

69 м²

Этаж

6/10

Детали объекта

Тип сделки

Сдаю

Раздел

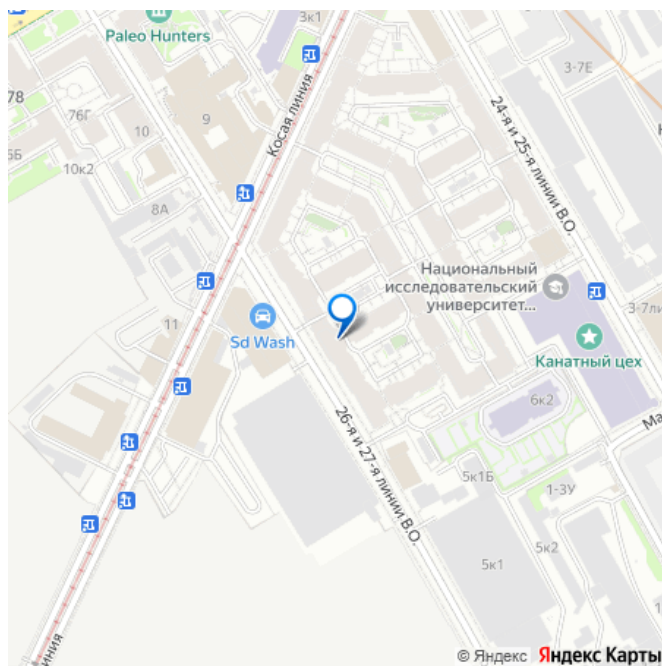
[Квартиры](#)

Тип балкона

лоджия

Тип санузла

для заметок



раздельный

Вид из окна

на улицу

Ремонт

дизайнерский

Квартира в новостройке

да

Год сдачи

2018 г.

Заселение с детьми

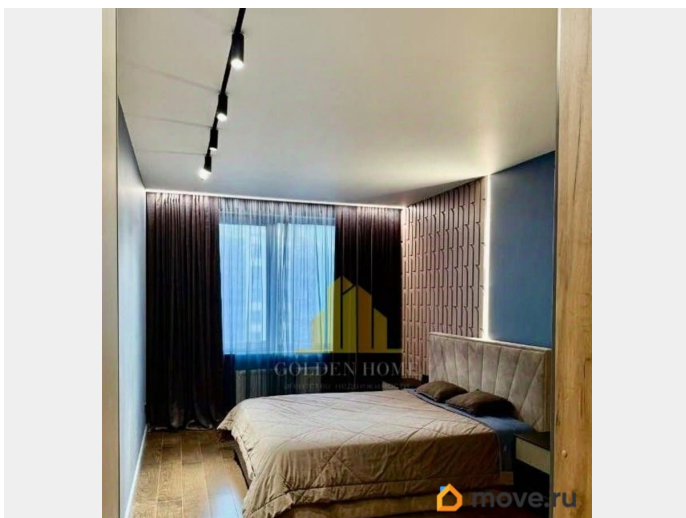
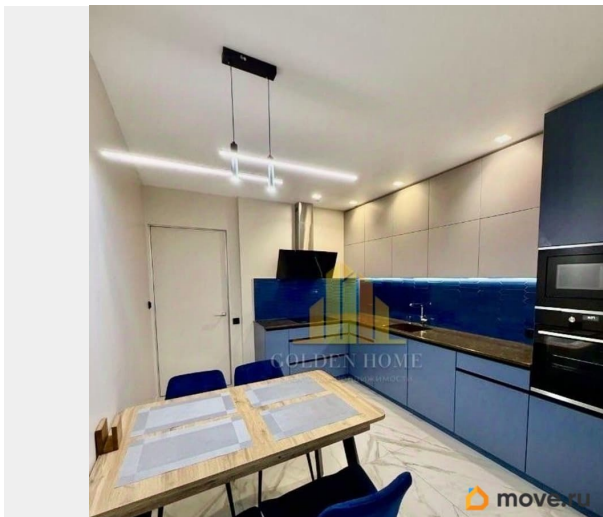
да

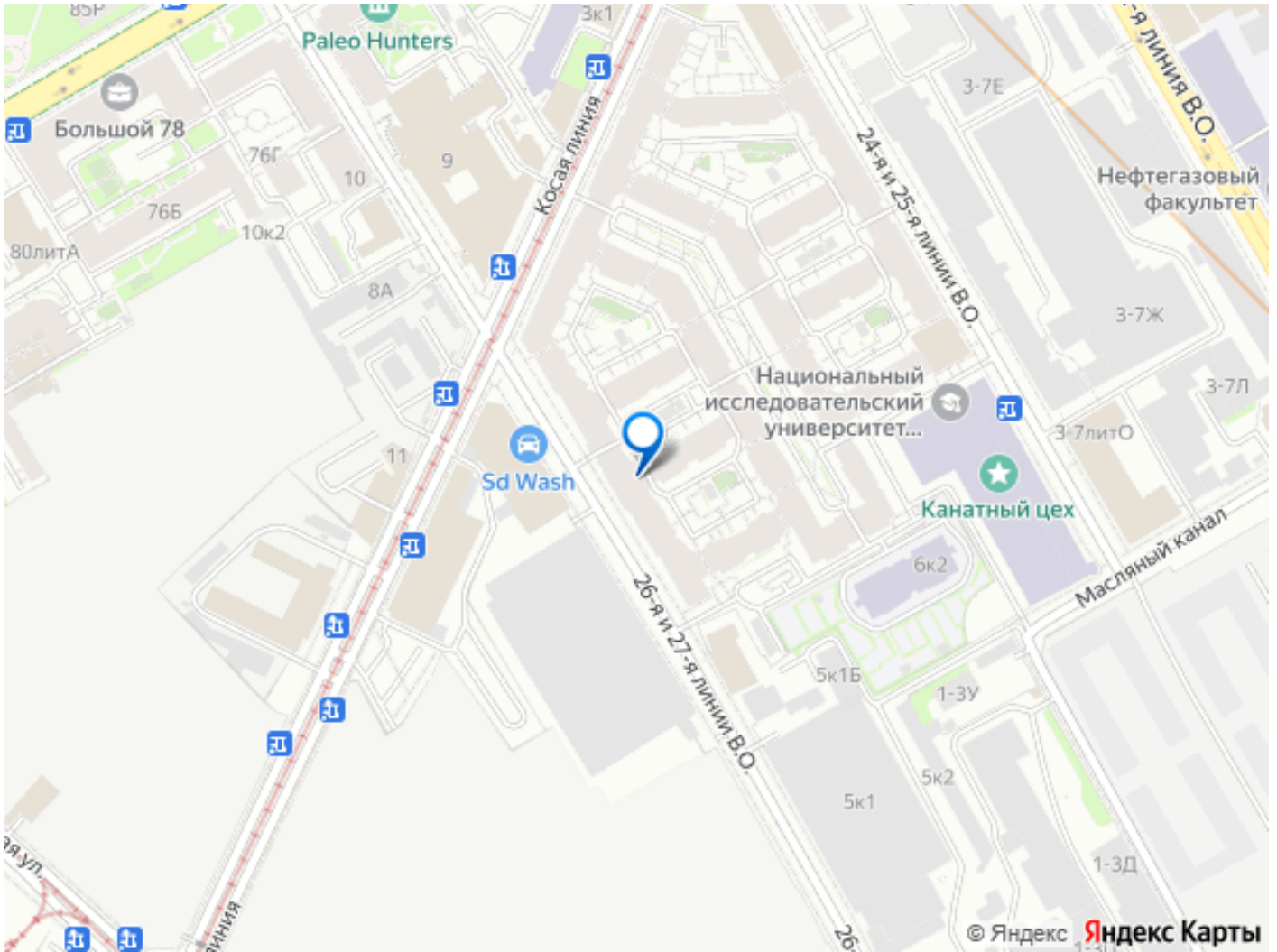
мебель, мебель на кухне, телевизор, стиральная машина,
холодильник, лифт, парковка

Описание

id:7411. Дизайнерский ремонт, тишина и продуманность. Предлагается уютная 2-комнатная квартира (69 м) для тех, кто ищет готовое, продуманное жилье. Почему здесь понравится жить: 1. Идеальное состояние: Ремонт делали «под себя» с любовью к деталям. Дизайнерский проект, качественная отделка, современная техника. 2. Тишина и спокойствие: В гостиной сделана специальная шумоизоляция - вас не будут беспокоить соседи. 3. Готовая кухня: Вся техника встроена и работает (посудомойка, духовка, холодильник). Есть балкон с обеденной зоной. Готовы также обсудить покупку необходимой мебели (в гостиную/спальню) под ваш вкус. Рядом с метро «Горный Институт» (3 мин пешком). Близко к Василеостровской и Приморской. Центр города в шаговой доступности. Коммунальные платежи: по счетчикам (около 10-13 т.р. с учётом отопления). Депозит

можно разбить на 2 части. Есть возможность арендовать парковочное место (25 т.р. + к/у).





Move.ru - вся недвижимость России