

Агент

**79110972878**

Создано: 21.11.2025 в 14:51

Обновлено: 08.12.2025 в 14:54

**Санкт-Петербург, Ушаковская  
набережная, 1к3**

**80 000 ₽**

Санкт-Петербург, Ушаковская набережная, 1к3

Округ

[СПБ, Приморский район](#)

## Квартира

Количество комнат

2

Высота потолков

2.7 м

Жилая площадь

40 м<sup>2</sup>

Площадь кухни

20 м<sup>2</sup>

Общая площадь

70 м<sup>2</sup>

Этаж

6/20

## Детали объекта

Тип сделки

Сдаю

Раздел

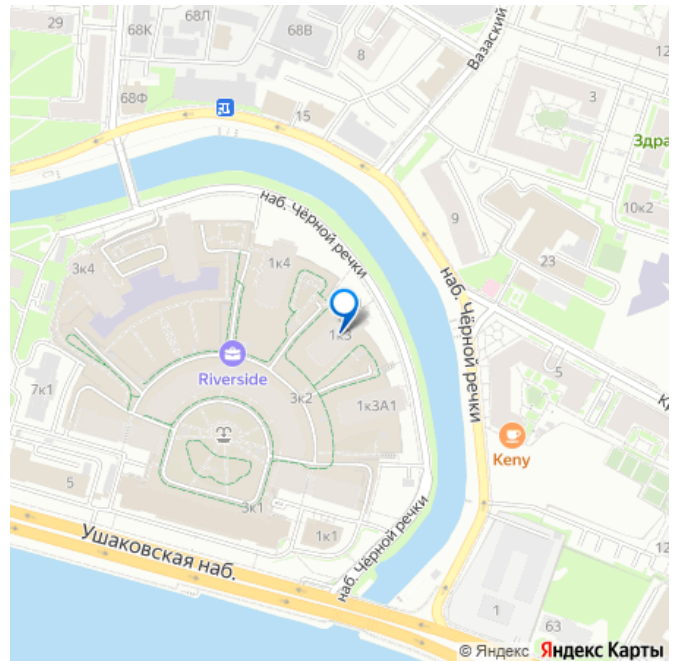
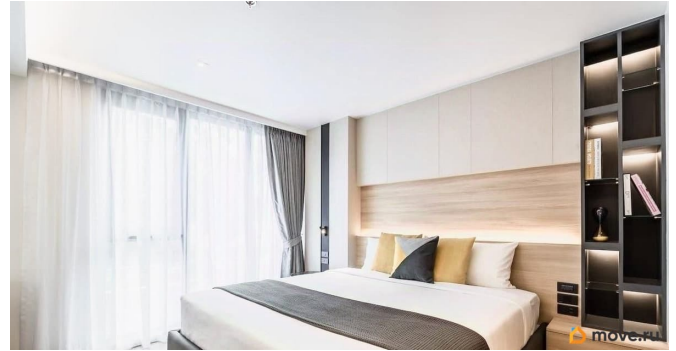
[Квартиры](#)

Тип балкона

лоджия

Тип санузла

для заметок



раздельный

Ремонт

дизайнерский

Квартира в новостройке

да

Год сдачи

2016 г.

Заселение с детьми

да

Заселение с животными

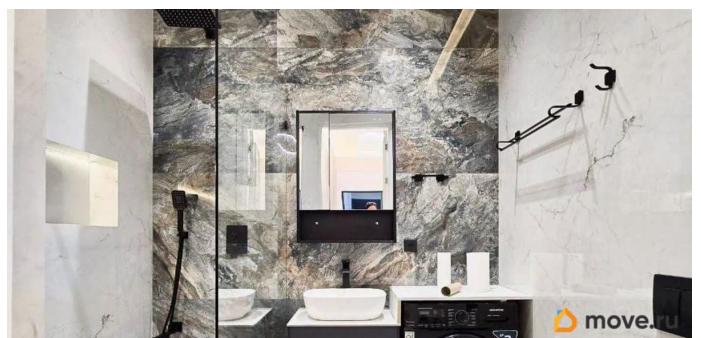
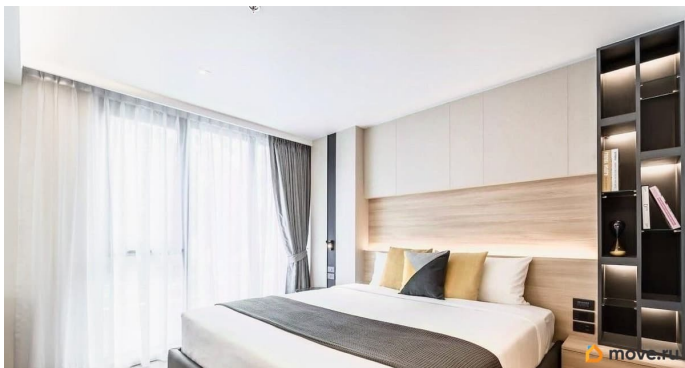
да

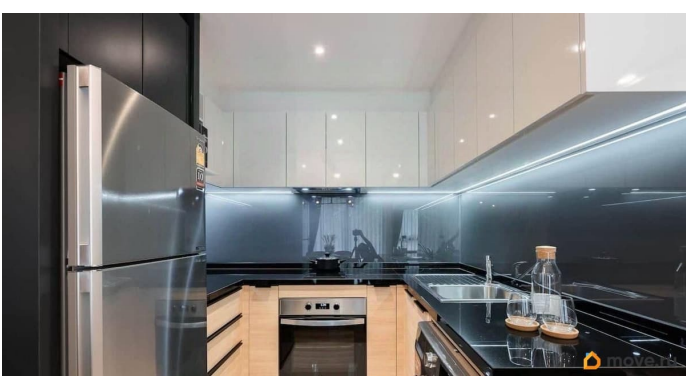
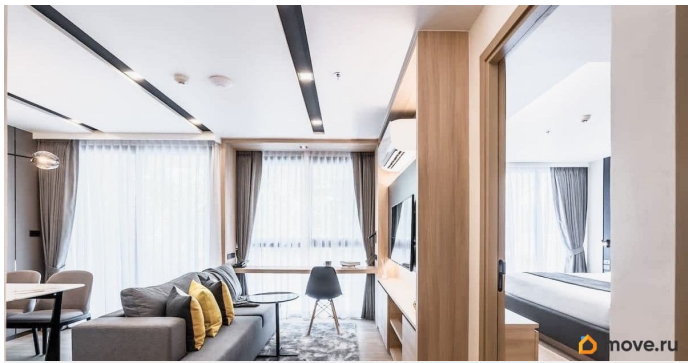
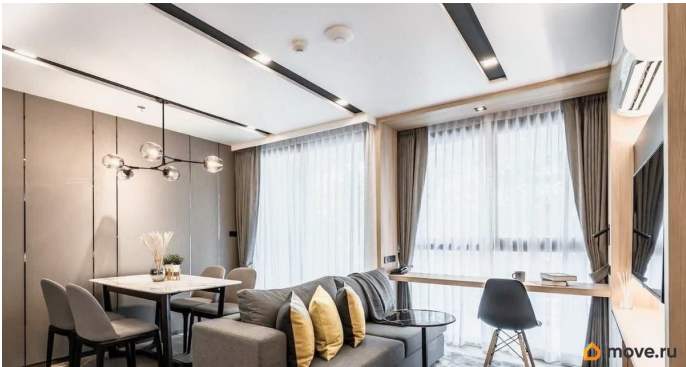
интернет, мебель, мебель на кухне, телевизор, стиральная машина, холодильник, лифт, парковка

## Описание

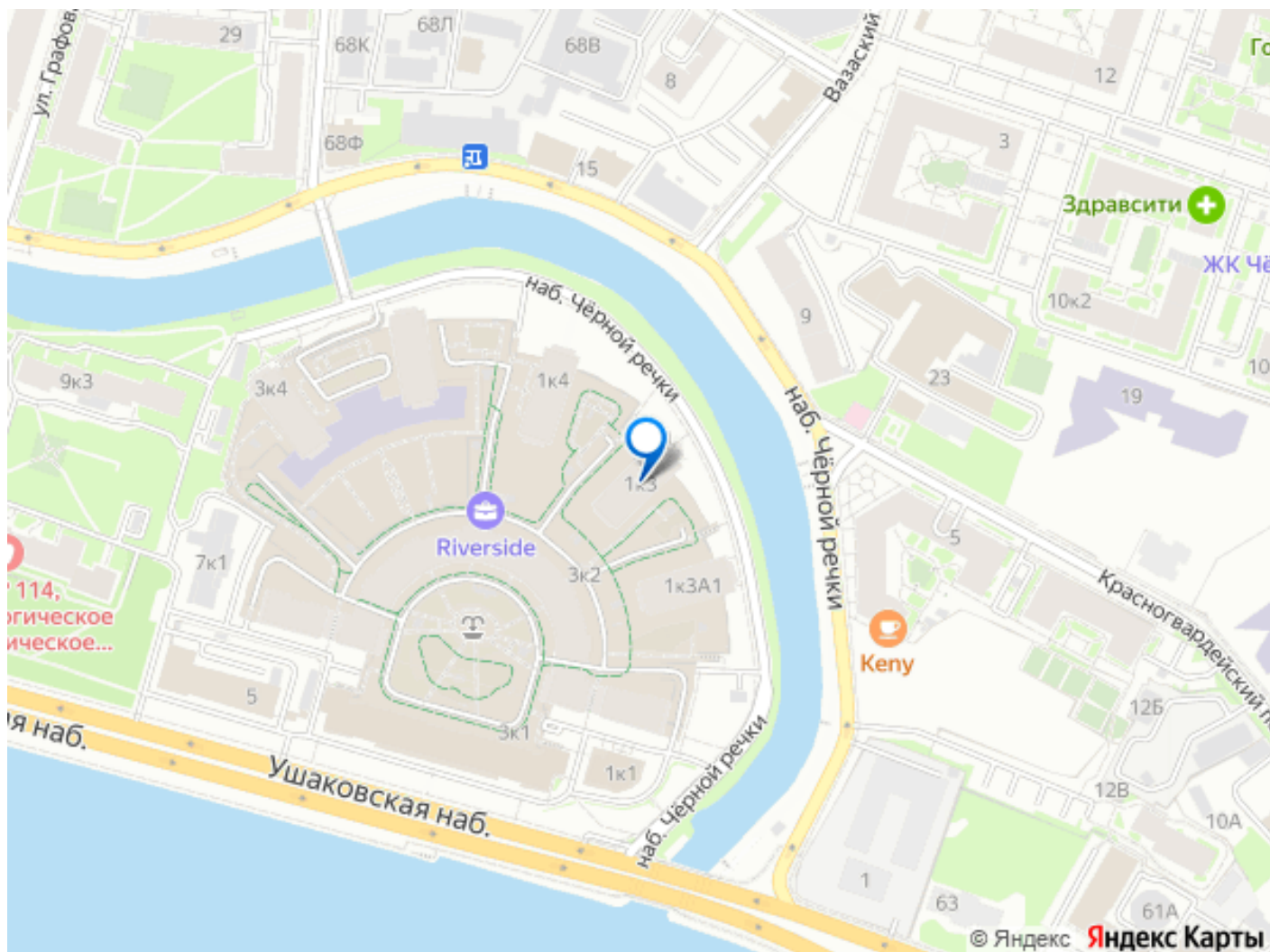
Позвольте представить вам не просто квартиру, а ключ к уникальному образу жизни в самом сердце Санкт-Петербурга. Это евро-двухкомнатная квартира в престижном жилом комплексе Риверсайд на Ушаковской набережной — место, где современная роскошь встречается с величавой душой Северной столицы. О Частном Пространстве: Войдя внутрь, вы попадаете в мир безупречного вкуса. Просторная планировка с двумя санузлами подчеркивает комфорт для всей семьи. Вас встретит интерьер, где каждая деталь говорит о качестве: здесь установлена дорогая немецкая техника, гарантирующая безупречность в быту, а роскошная мебель создает атмосферу уютного и в то же время респектабельного жилья. Это идеальное убежище для семьи — можно с детьми, а вопрос с домашними животными обсуждается, ведь здесь созданы все условия для счастливой жизни. О Магии

Окружения: Но истинная ценность этого места — за его окнами. Вашим соседом станет история. Совсем рядом, в тишине Коломяжского парка, находится скорбно-величественное место дуэли Александра Пушкина. Прогулки по этим тенистым аллеям — возможность прикоснуться к вечности, вдохнуть воздух, которым дышала эпоха золотого века русской поэзии. Здесь время замедляет свой бег, приглашая к размышлениям и неспешным променадам. А вернувшись домой, вы оцените другую важнейшую деталь современной жизни — собственную парковку. Больше не нужно тратить время на поиск места — ваш автомобиль всегда в безопасности, всего в нескольких шагах от парадной. Жизнь здесь — это идиллия между тишиной набережной и пульсом города. Это возможность каждое утро начинать с вида на воду, а каждый вечер — с прогулки по местам, хранящим память о великом прошлом. Это не просто квартира. Это ваша личная сказка на берегу Невы, где современный комфорт гармонично переплетается с духом великого города.









Move.ru - вся недвижимость России