

Создано: 04.01.2026 в 16:54

Обновлено: 30.01.2026 в 13:58

<https://spb.move.ru/objects/9287808500>

Агент

79118335801

**Санкт-Петербург, Школьная улица,
39/33В**

75 000 ₽

Санкт-Петербург, Школьная улица, 39/33В

Округ

[СПБ, Пушкинский район](#)

Улица

[улица Школьная](#)

Квартира

Количество комнат

2

Жилая площадь

45 м²

Площадь кухни

15 м²

Общая площадь

70 м²

Этаж

7/8

Детали объекта

Тип сделки

Сдаю

Раздел

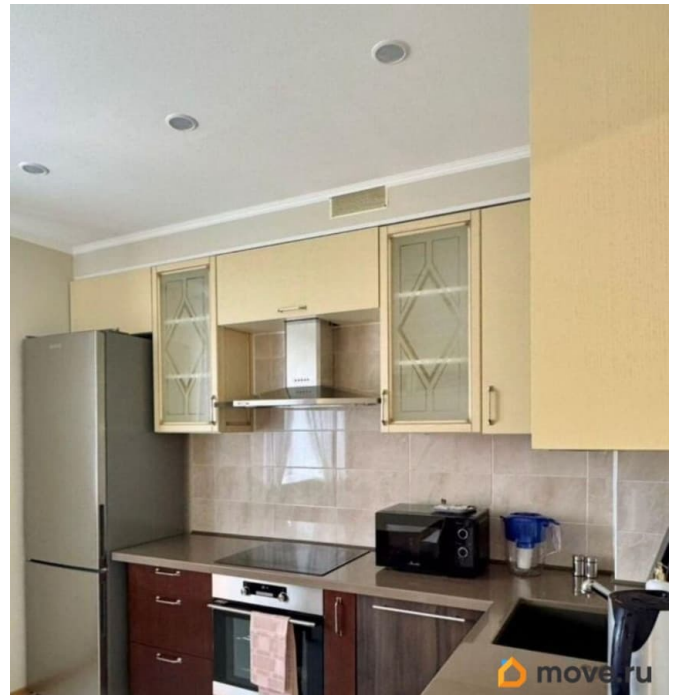
[Квартиры](#)

Тип балкона

балкон и лоджия

Тип санузла

для заметок



совмещенный

Ремонт

дизайнерский

Заселение с детьми

да

Заселение с животными

да

интернет, мебель, мебель на кухне, телевизор, стиральная машина, холодильник, парковка

Описание

Роскошная клубная квартира 70 м² для семьи в Пушкине (Царское Село) Представляем элитную квартиру в престижном клубном доме на историческом перекрестке Школьной улицы и бульвара Алексея Толстого. Это не просто жилье, это — пространство для счастливой жизни вашей семьи. Ключевые преимущества: Идеальная планировка для семьи: Большие изолированные комнаты обеспечат приватность и комфорт для родителей и детей. Простор и воздух: Высокие потолки 2,9 м и общая площадь 70 м² создают ощущение свободы и светлый, воздушный интерьер. Премиальные инженерные системы: Пол с подогревом по всей площади обеспечивает равномерное тепло и уют в холодное время года. Установлен кондиционер для идеального микроклимата летом. Уникальные особенности планировки: Большая кухня — настоящее сердце квартиры. Здесь легко поместится обеденный стол для всей семьи, и вы сможете с комфортом готовить, общаться и принимать гостей. Большой санузел с возможностью установки полноценной ванны и душевой кабины, что редкость для многих современных проектов. Дополнительные

возможности: Готовый ремонт отличного качества. Разрешено проживание с детьми и мелкими домашними животными.

Расположение в клубном доме гарантирует повышенный уровень безопасности, приватности и обслуживания. Исторический район Пушкин (Царское Село) с его парками, чистым воздухом и отличной инфраструктурой — идеальное место для спокойной семейной жизни в гармонии с природой и историей. Это квартира для тех, кто ценит комфорт, простор и качество. Она создана для того, чтобы ваша семья росла и процветала в самой благоприятной обстановке. Идеальный выбор для создания семейного гнезда! не беспокойте агенты

