

Создано: 08.07.2024 в 21:10

Обновлено: 19.01.2026 в 17:03

<https://spb.move.ru/objects/9288152578>

Агент

**79811685780**

**Санкт-Петербург, Петровский проспект,  
24к1**

**157 000 ₽**

Санкт-Петербург, Петровский проспект, 24к1

Округ

[СПБ, Петроградский район](#)

Улица

[Петровский переулок](#)

## Квартира

Количество комнат

2

Высота потолков

3.1 м

Жилая площадь

40 м<sup>2</sup>

Площадь кухни

14 м<sup>2</sup>

Общая площадь

70 м<sup>2</sup>

Этаж

7/8

## Детали объекта

Тип сделки

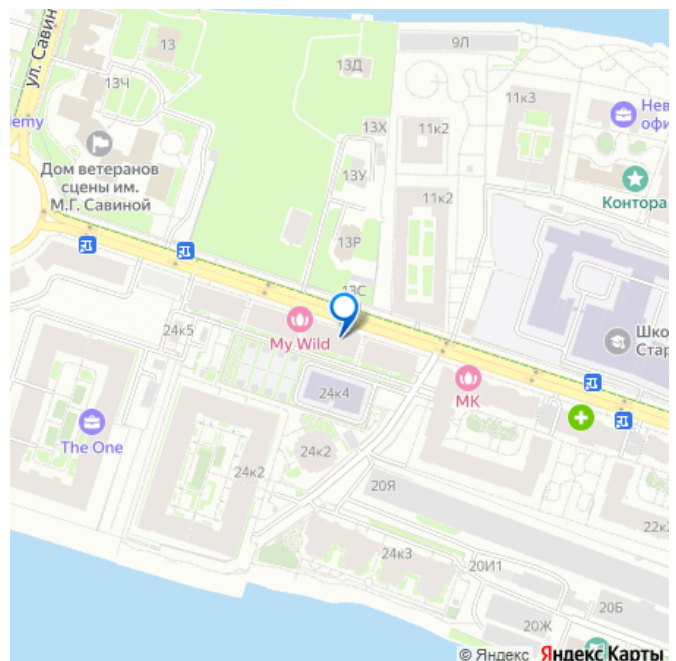
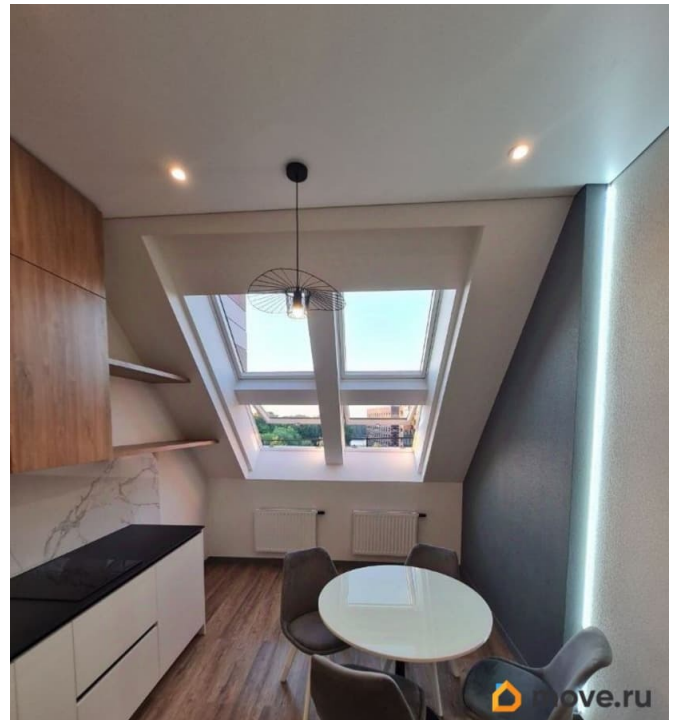
Сдаю

Раздел

[Квартиры](#)

Тип санузла

для заметок



раздельный

Вид из окна

на улицу

Ремонт

дизайнерский

Квартира в новостройке

да

Год сдачи

2019 г.

интернет, мебель, мебель на кухне, телевизор, стиральная машина, холодильник, лифт, парковка

## Описание

Сдается видовая квартира! Квартира двухсторонняя, вид на воду из всех окон! плюс боковой вид на Лахта центр и стадион! Дизайнерский ремонт! сдается впервые! в новом жилом комплексе «Петровский Квартал на воде» на Петровском острове, на берегу Малой Невы просторная двухкомнатная квартира. Все в квартире новое! Квартира современная с дизайнерским ремонтом, европейской планировки - две изолированные комнаты 16 м<sup>2</sup> + 14 м<sup>2</sup>, просторная кухня гостиная 16 м<sup>2</sup>. В квартире панорамные окна - открывается красивый вид на воду и лаунж зону. Встроенная кухня от пола до потолка, максимально оборудована техникой - посудомоечная машинка bosch, холодильник weissgauff, вытяжка, плита с духовкой. Установлены фильтры очистки воды (бытовой и питьевой). Обеденный стол и уютные мягкие стулья сделают Ваш отдых на кухне максимально комфортным. Интересные дизайнерские решения и панорамные окна на кухне из которых открывается вид на

Питерское небо создают ощущение свободного пространства Спальная комната и гостиная комната с панорамными окнами, вид на воду, регулируемые современные радиаторы, теплые двухкамерные стеклопакеты. В спальном комнате двухспальная кровать с ортопедическим матрасом 160\*200 , с подъемным механизмом. В гостиной комнате диван - кровать. Большое количество мест хранения. При входе в комнаты встроенные шкафы с системой хранения и оборудованием. Здесь разместится огромное количество Ваших вещей. В комнатах грамотно оборудованы рабочие места, есть встроенные шкафы для документов и прочих вещей. В квартире высокие потолки  $h=3$  м в сочетании с дизайнерскими светильниками дают много воздуха и света. На полу в прихожей, на кухне кварц винил и керамогранит, теплые полы. Ванная комната 4 м<sup>2</sup> , установлена ванная , тумба -раковина и зеркало с сенсорной подсветкой. Туалетная комната 2 м<sup>2</sup>, унитаз инсталляция с гигиеническим душем. На полу и стенах керамогранит, кварц винил, теплый пол. Надежная входная дверь, установлена система видеонаблюдения. Встроенный шкаф с зеркальными дверями. В доме приятная и ровная социальная среда. Дом расположен в лучшем районе Санкт - Петербурга в Петроградском! Свой собственный выход для прогулок по набережной. Здесь оборудованы места отдыха, шезлонги, качели. Во дворе дома художественная подсветка, архитектурным проектом разработан дизайн общественных зон. Территория закрытая, ландшафтный дизайн, круглосуточная стойка ресепшн, камеры наружного наблюдения, своя зона променада и выход к воде, все это сделают Ваше пребывание здесь удобным и

комфортным! Паркинг и при необходимости кладовку в доме можно снять за дополнительную плату. Рядом сетевые магазины, пекарни, кафе, фитнес клубы и все необходимое. Залог за квартиру полный, можно выплатить двумя частями. Коммунальные платежи небольшие и составляют пять тысяч рублей плюс оплата отопления, света и воды по счетчикам. Метро Крестовский остров и Приморский парк Победы 15 минут пешком. Возможно проживание с небольшой собачкой, условия обсуждаются

