

Санкт-Петербург, аллея Арцеуловская, 15

87 000 ₽

Санкт-Петербург, аллея Арцеуловская, 15

Округ

[СПБ, Приморский район](#)

Квартира

Количество комнат

2

Жилая площадь

40 м²

Площадь кухни

20 м²

Общая площадь

70 м²

Этаж

16/16

Детали объекта

Тип сделки

Сдаю

Раздел

[Квартиры](#)

Тип балкона

лоджия

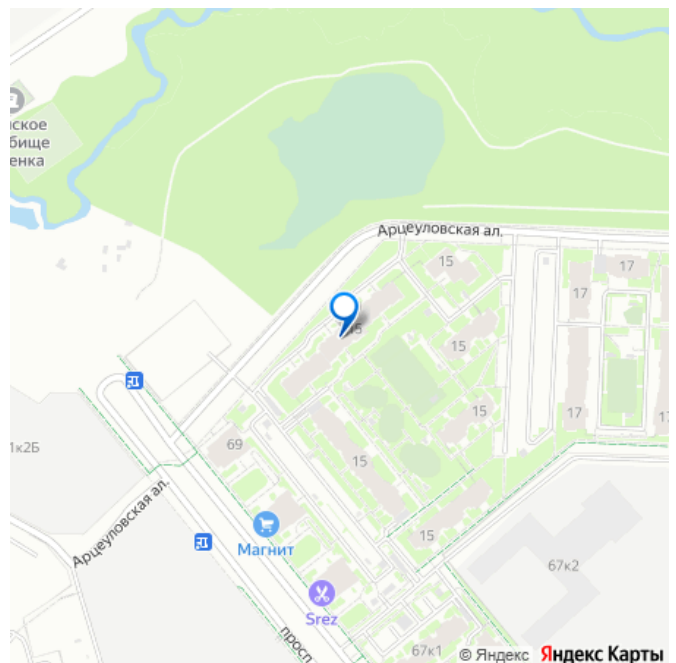
Тип санузла

раздельный

Ремонт

дизайнерский

для заметок



Квартира в новостройке

да

Год сдачи

2023 г.

Заселение с детьми

да

Описание

Сдается квартира 70 м² в новом доме | 16 этаж | Вид на заказник и Лахта Центр

Сдается просторная и светлая квартира с качественным евроремонтом на последнем этаже нового дома. Никто не шумит сверху, шикарные виды из окон

О квартире:

-

Площадь — 70 м² • Этаж — 16/16 •

Планировка: 2 изолированные комнаты + кухня • Раздельный санузел (ванная + туалет) • Современный ремонт, квартира в отличном состоянии

Оснащение и мебель:

Кухня полностью укомплектована техникой

Gorenje: — встроенный холодильник — посудомоечная машина — духовой шкаф — микроволновка — плита — чайник

Также есть: — стиральная машина — телевизор

SONY с саундбаром

Мебель: — кухонный гарнитур — раскладной стол + 4 стула — диван — спальня: новая кровать 180x200 с новым матрасом, 2 комода, прикроватные тумбы — вторая комната без мебели (готовы обсудить покупку под арендатора) —

большая прихожая с двумя шкафами

О доме и территории:

- Новый дом, 2 лифта,

- Колясочная
- Закрытая территория
- 3

- Большие детские площадки (около 1,5 га)
-

Подземный паркинг — 2 машиноместа

(обсуждаются отдельно)

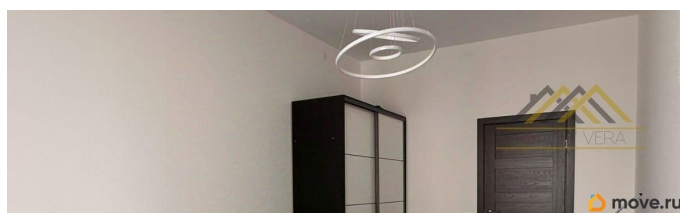
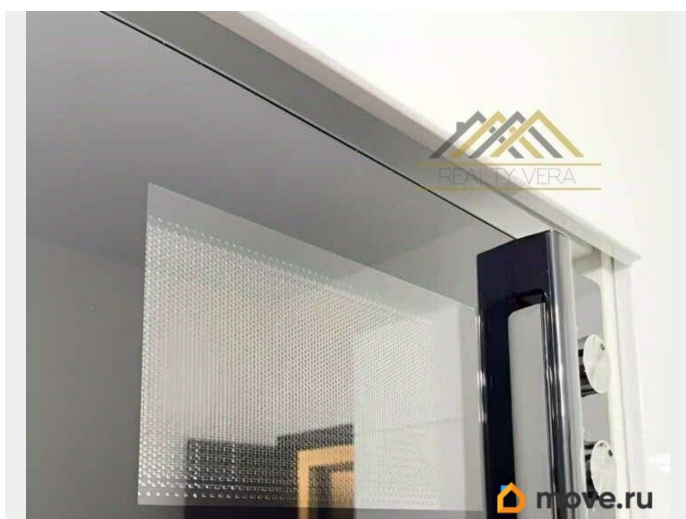
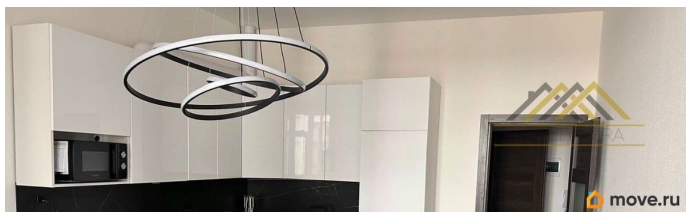
Локация:

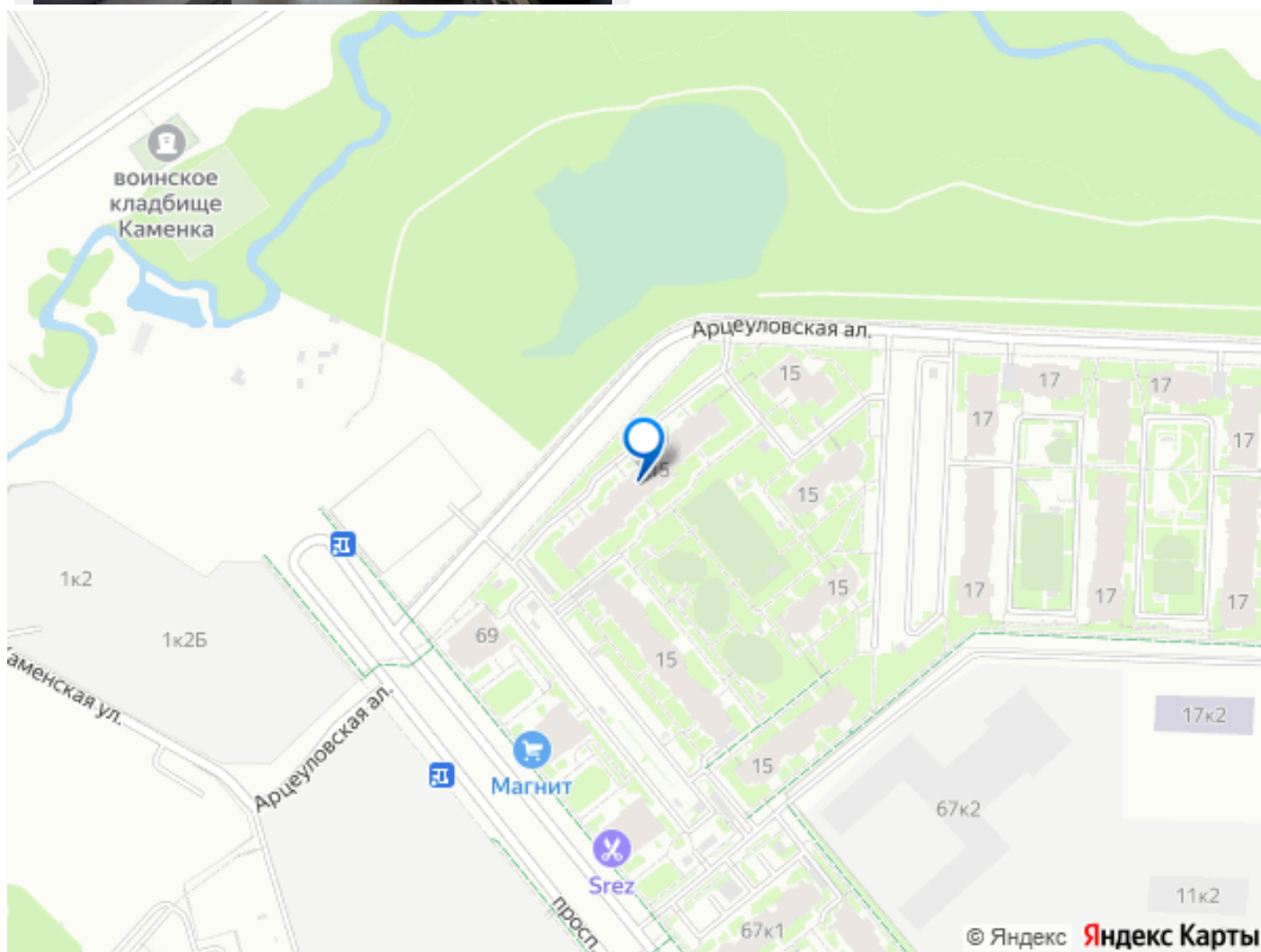
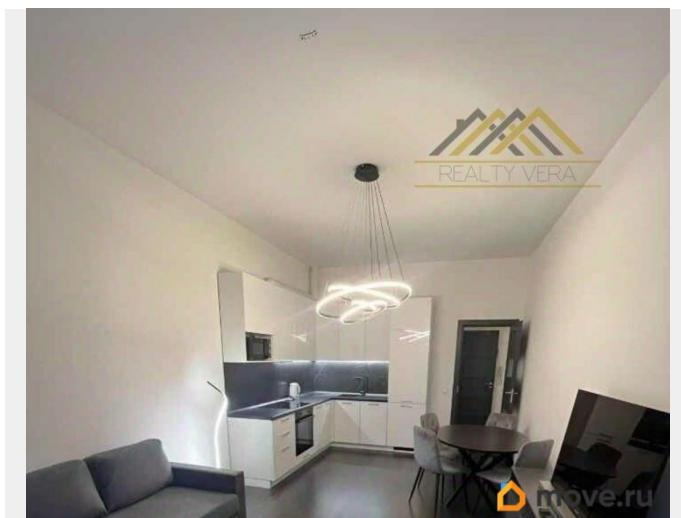
-

- Приморский район
- Вид и выход к

- Юнтоловскому заказнику
- Рядом магазины,

аптеки, кафе • Удобный выезд, транспорт до метро • Экологичный и спокойный район
Отличный вариант для семьи или тех, кто ценит комфорт, тишину и природу рядом с городом.





Move.ru - вся недвижимость России