

Создано: 15.01.2026 в 12:29

Обновлено: 15.01.2026 в 13:08

**Санкт-Петербург, проспект Энгельса,
126К3**

65 000 ₽

Санкт-Петербург, проспект Энгельса, 126К3

Округ

[СПБ, Выборгский район](#)

Улица

[проспект Энгельса](#)

Квартира

Количество комнат

2

Жилая площадь

26 м²

Площадь кухни

30 м²

Общая площадь

72.3 м²

Этаж

1/4

Детали объекта

Тип сделки

Сдаю

Раздел

[Квартиры](#)

Тип санузла

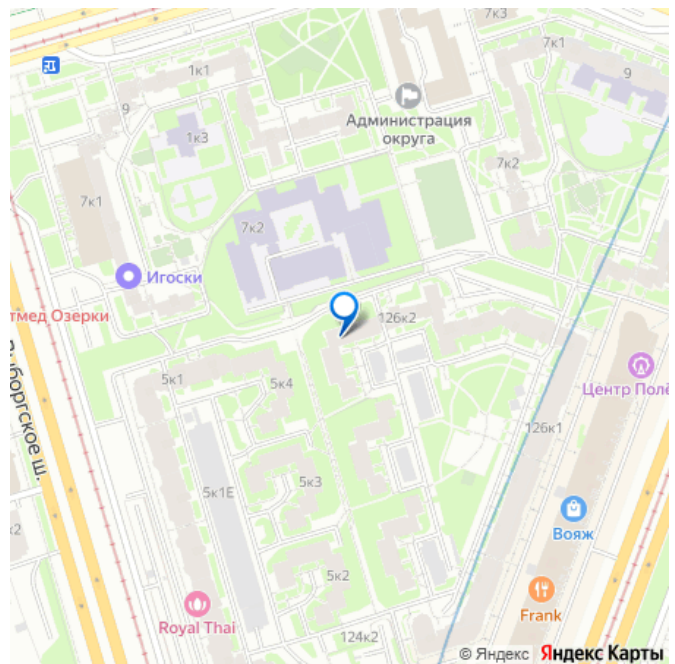
совмещенный

Вид из окна

<https://spb.move.ru/objects/9287993739>

**Наталья Рогачёва, ЦЕХ
НЕДВИЖИМОСТИ
79117604973**

для заметок



во двор

Ремонт

дизайнерский

Заселение с детьми

да

Заселение с животными

да

мебель, мебель на кухне, телевизор, стиральная машина,
холодильник, парковка

Описание

Арт. 128445331 Сдается уютная квартира общей площадью 72.3 квадратных метра на длительный срок. Это предложение идеально подходит для тех, кто ищет комфортное жилье в спокойном районе. Квартира сдается впервые после качественного ремонта.

Удобное расположение: Всего 7 минут пешком до станции метро Озерки. Находится на первом этаже малоэтажного кирпичного дома, окруженного тихим зеленым кварталом. Планировка и описание:

Просторная современная планировка:

гостиная с кухней (30 м?) и изолированная комната (26 м?) с встроенной гардеробной.

Один санузел с большой душевой кабиной.

Оборудование и мебель: Квартира полностью меблирована и укомплектована новой техникой: холодильник, стиральная машина, телевизор, духовой шкаф, микроволновая печь и кондиционер. Установлены

стеклопакеты для дополнительного

комфорта. Инфраструктура: В шаговой

доступности множество магазинов и кафе,

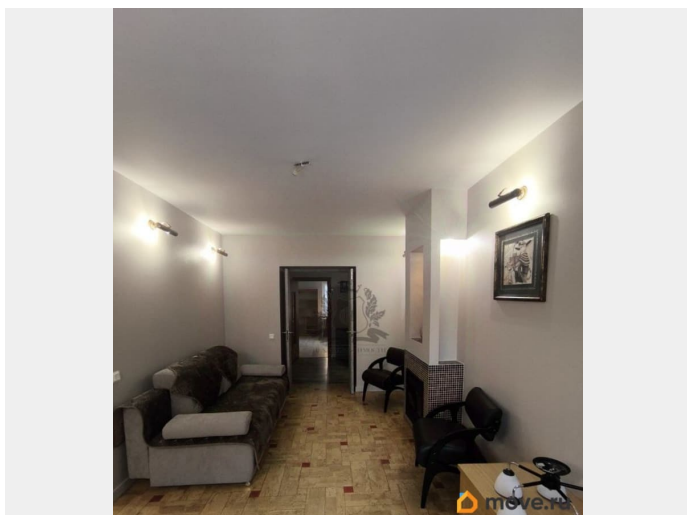
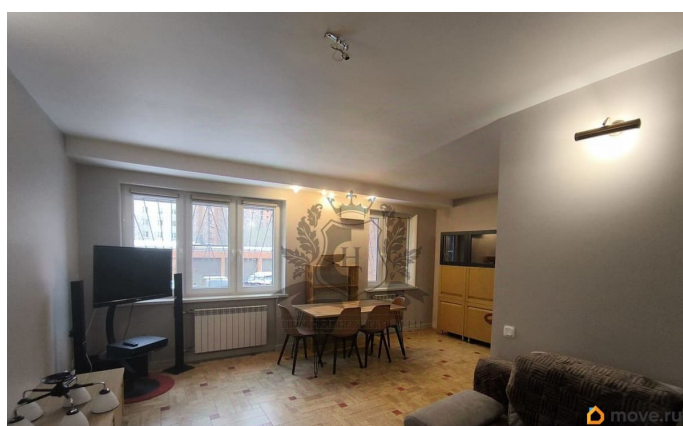
что делает жизнь удобной и комфортной. В

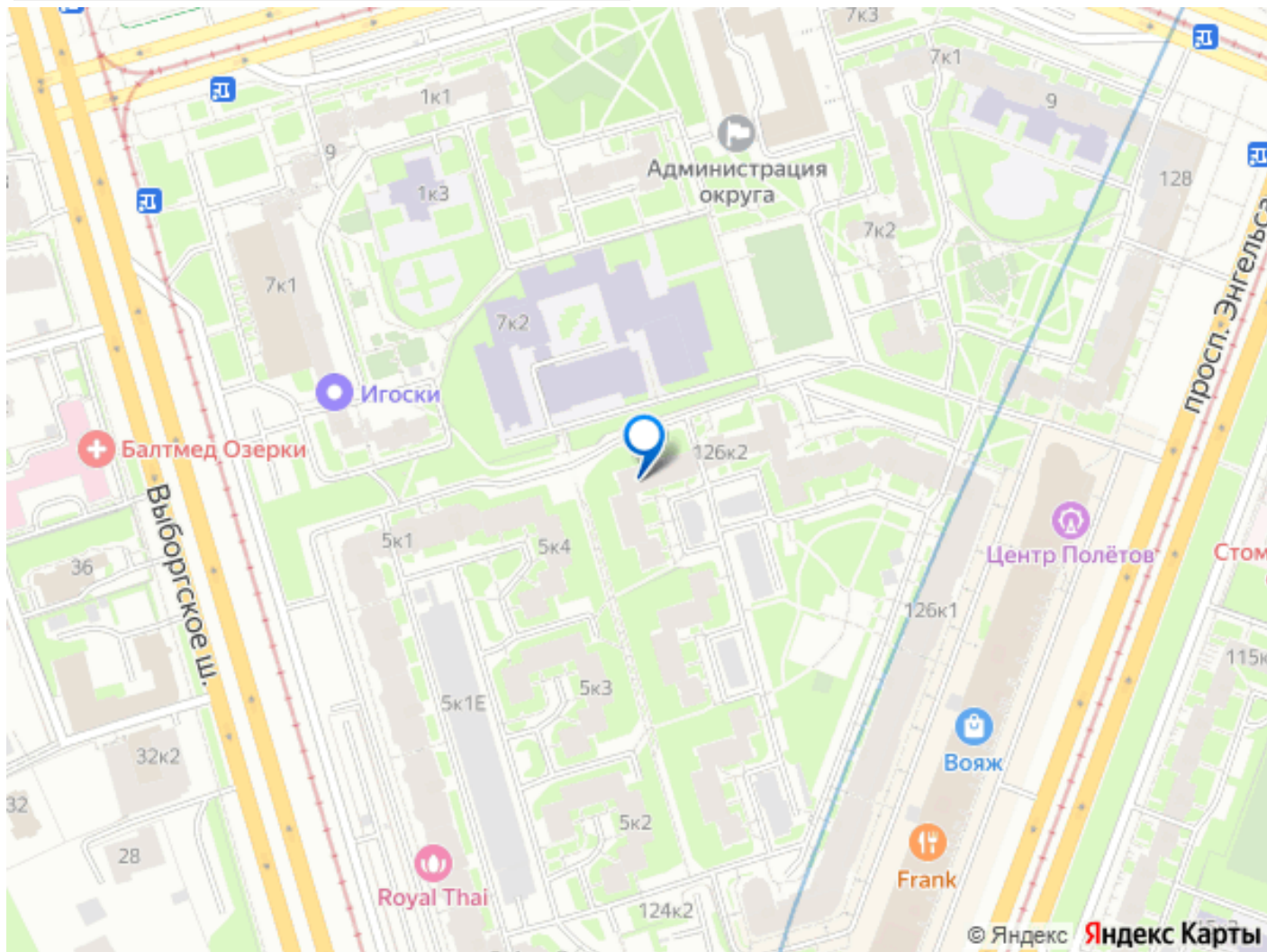
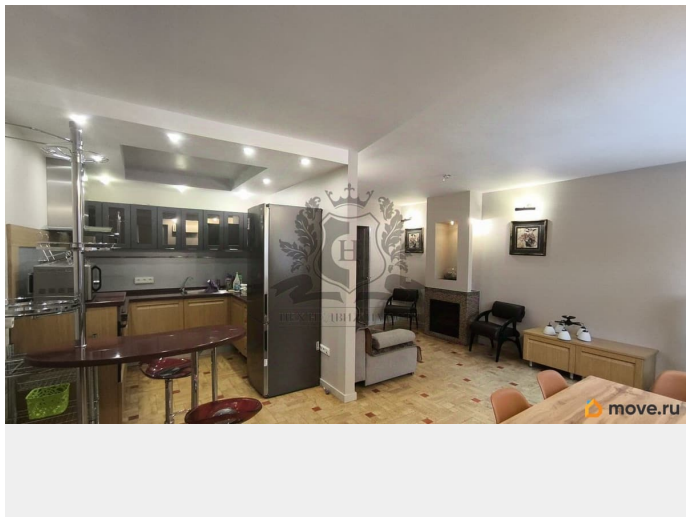
непосредственной близости находится

гимназия. Также в шаговой доступности

живописные Суздальские озера, которые

прекрасно подойдут для прогулок и отдыха на природе. Не упустите возможность стать первым жильцом этой прекрасной квартиры! Звоните для записи на просмотр.





Move.ru - вся недвижимость России