

🕒 Создано: 18.12.2025 в 16:41

Обновлено: 18.12.2025 в 15:45

<https://spb.move.ru/objects/9287515877>

Агент

79811951989

**Санкт-Петербург, 14-я Васильевского
острова линия, 75к1**

66 500 ₽

Санкт-Петербург, 14-я Васильевского острова линия, 75к1

Округ

[СПБ, Василеостровский район](#)

Квартира

Количество комнат

2

Жилая площадь

44 м²

Площадь кухни

12 м²

Общая площадь

72 м²

Этаж

2/3

Детали объекта

Тип сделки

Сдаю

Раздел

[Квартиры](#)

Тип санузла

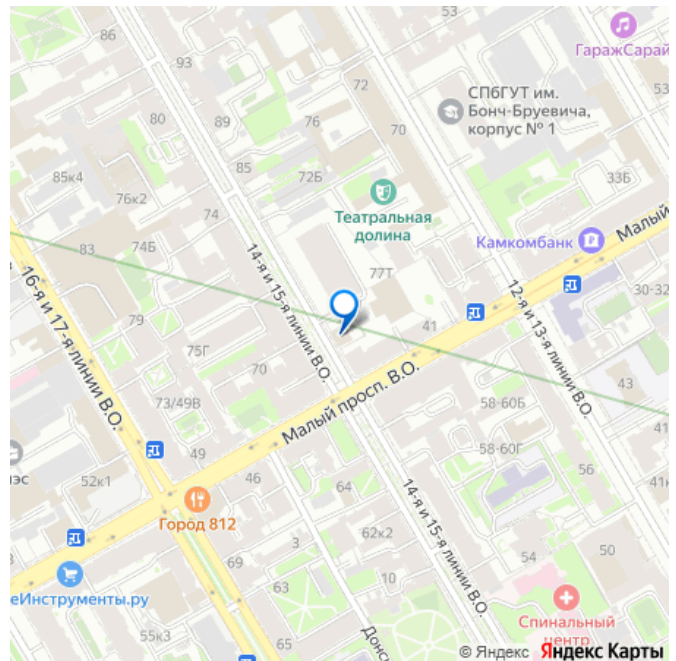
совмещенный

Вид из окна

на улицу

Ремонт

для заметок



евро

Заселение с детьми

да

Заселение с животными

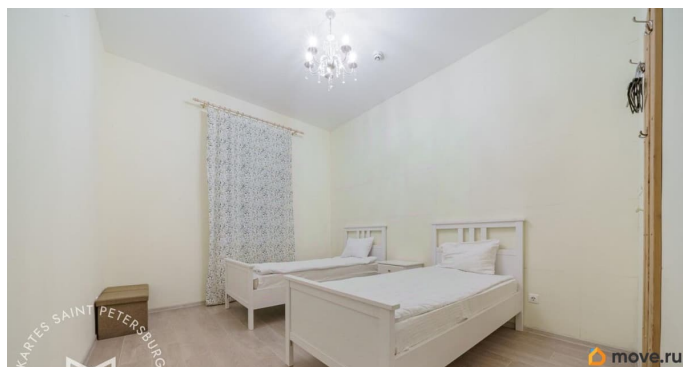
да

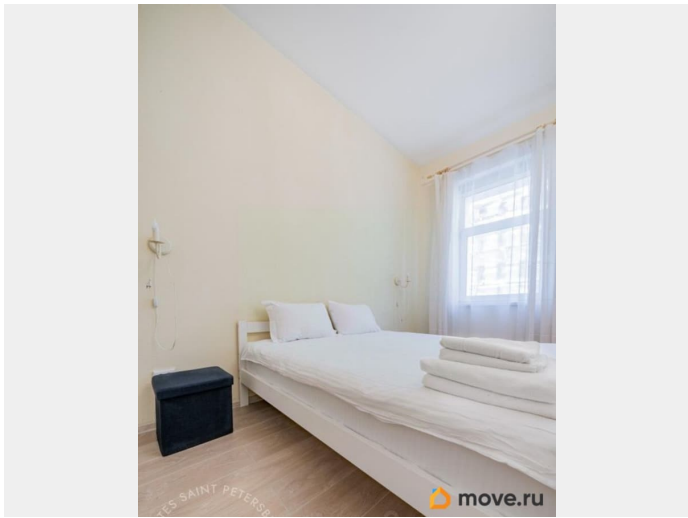
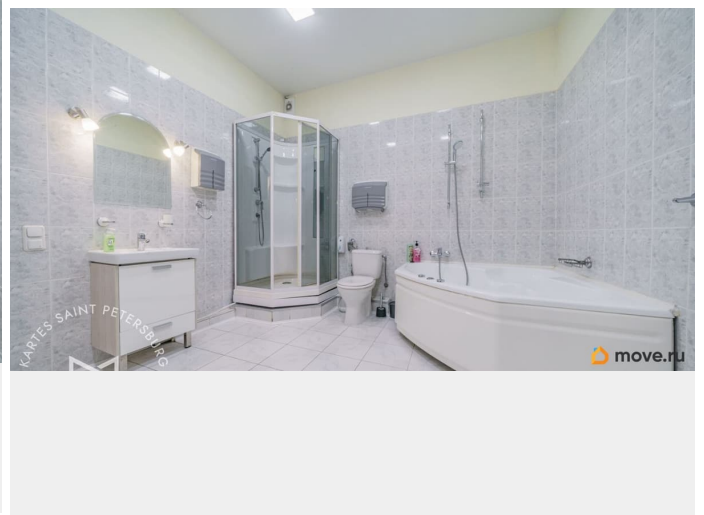
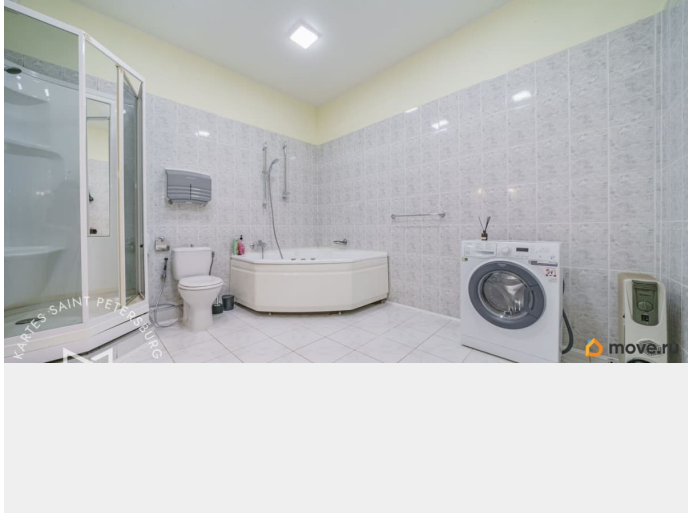
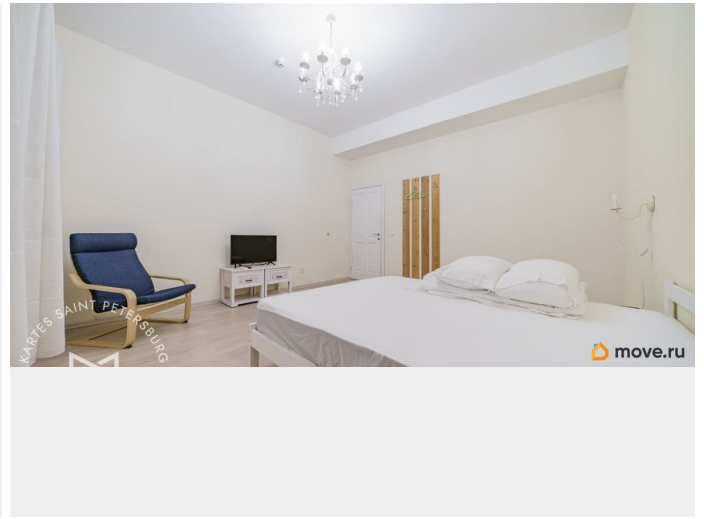
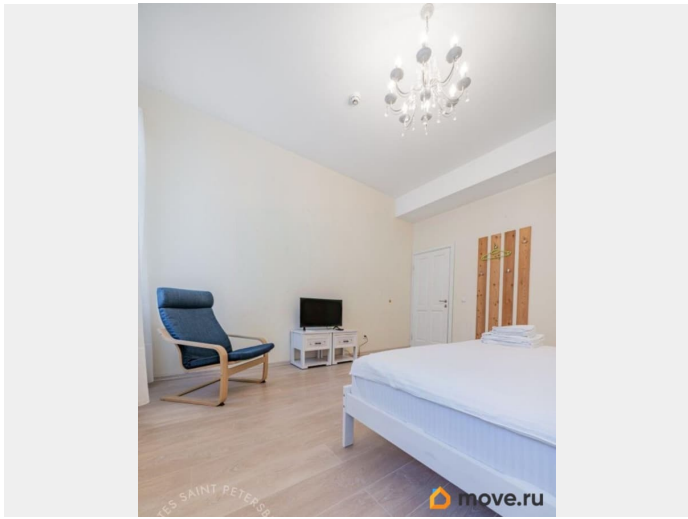
интернет, мебель, мебель на кухне, телевизор, стиральная машина, холодильник, лифт, парковка

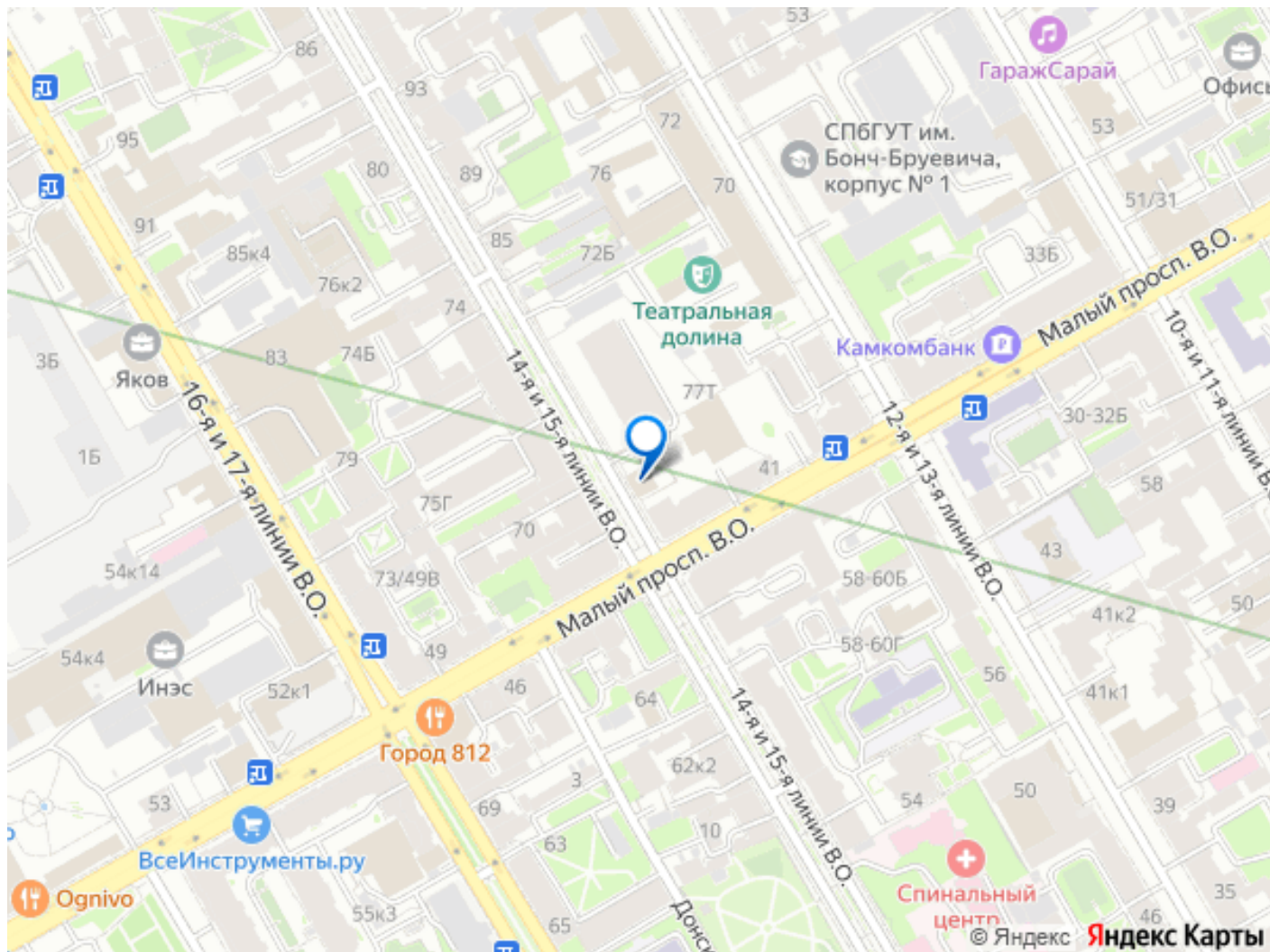
Описание

Предлагаем арендовать двухкомнатную квартиру по адресу: Санкт-Петербург, 14 линия Васильевского острова, дом 75
Обратите внимание на условия: квартира сдается до 25 апреля 2026 года без комиссии и доп платежей УЮТ И НИЧЕГО ЛИШНЕГО Современный дизайнерский ремонт.
Продуманное до мелочей наполнение квартиры: есть вся необходимая техника, мебель и необходимые мелочи вроде средств гигиены, утюга, фена. Комфортно как для отдыха, так и для деловой поездки ЛОКАЦИЯ МЕЧТЫ Для одного локация мечты — это жить вблизи водоема или парка, для другого это пешая доступность до самых разных развлечений, а кто-то ценит транспортную доступность и большой выбор магазинов В это сложно поверить, но эта локация включает в себя все вышеперечисленное и даже больше! Квартира расположена в элитном малоэтажном доме, в пешей доступности от Невы, где вы можете посетить такие исторические объекты как: ледокол «Красин» и подводная лодка С-189 и вечером вернуться в квартиру прогулочными рекреациями и вечерним променадом Всего 8 минут на авто от дома, и вы, в культурном центре - Севкабель Порт, атмосферное место, где можно отлично провести время.

Разнообразие ресторанов и кафе, арт-пространство. Уникальное сочетание истории и модерна, никого не оставит равнодушным Историческая локация одного из самых необычных мест Петербурга - Кунсткамера. А так же множество других достопримечательностей в пешей доступности: Зоологический музей, Петропавловская крепость, Эрмитаж Рядом: метро Василеостровская - 12 минут пешком Разводные мосты - настоящий символ ночного Петербурга теплым летом Максимально удобная логистика: - до Невского проспекта, самого сердца города всего 8 минут на автомобиле, ЗСД - 10 минут Бесплатная парковка для авто на закрытой внутренней территории А еще в пешей доступности у вас будут: -Университеты: СПбГУТ им. Бонч-Бруевича, Умитц, СПбГУ, Кафедра картографии и геоинформатики, международный институт менеджмента, Санкт-Петербургский университет МВД России, университет имени А. И. Герцена, РАНХиГС, СПбГУ - Колледжи: Радиотехнический колледж, колледж телекоммуникаций -Гимназия 11 - Поликлиники: Детская больница им. Марии Магдалины , Клиника Пирогова, Роддом1 Успевайте записаться на просмотр







Move.ru - вся недвижимость России