

Создано: 04.01.2026 в 18:48

Обновлено: 06.01.2026 в 18:13

Санкт-Петербург, Ждановская улица, 43

170 000 ₽

Санкт-Петербург, Ждановская улица, 43

Округ

[СПБ, Петроградский район](#)

Улица

[набережная Ждановская](#)

Квартира

Количество комнат

2

Площадь кухни

25 м²

Общая площадь

72 м²

Этаж

8/11

Детали объекта

Тип сделки

Сдаю

Раздел

[Квартиры](#)

Описание

ЕВРОДВУШКА 72 м2 В ЖК «ПРЕМЬЕР ПАЛАС»: ДИЗАЙНЕРСКАЯ ИСТОРИЯ В СЕРДЦЕ Петроградского района Представьте себе пространство, где каждый квадратный сантиметр дышит безупречным вкусом и

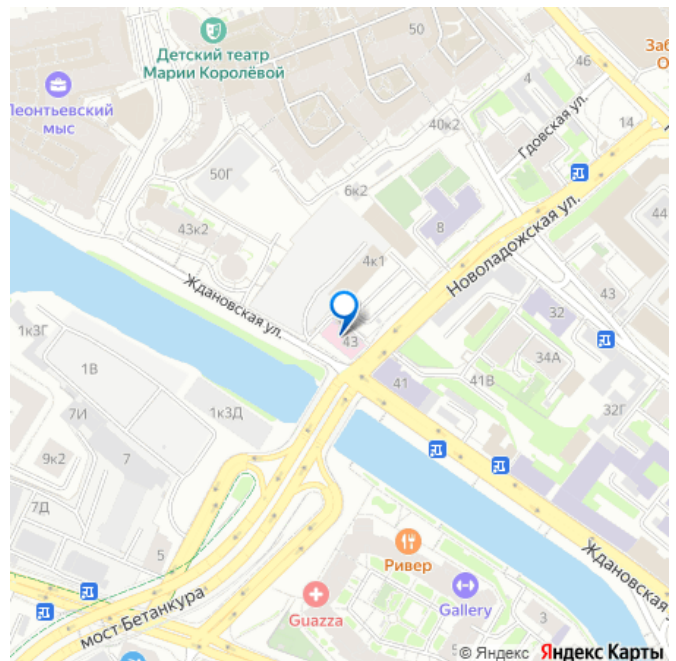
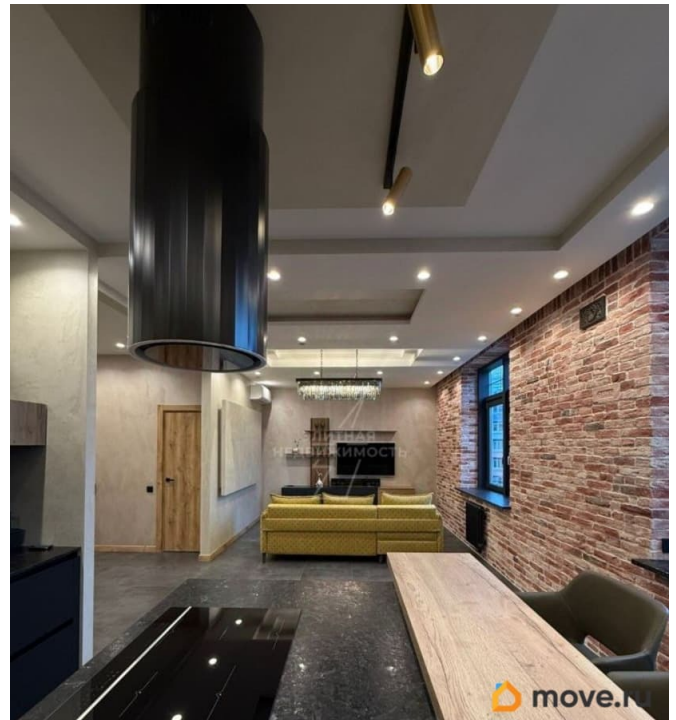
<https://spb.move.ru/objects/9287808525>

Мария Гридяева, Элитная

недвижимость

79819902359

для заметок



гармонией. Это не просто квартира — это ваш персональный арт-объект, лофт-инспирейшн в обрамлении элегантного классического фасада «Премьер Палас».

Переступая порог, вы оказываетесь в главной сцене — объединенной гостиной-столовой с панорамным остеклением. Город как живая картина в массивной раме. Свет играет на фактурах: благородный шёлк декоративной штукатурки на стене контрастирует с грубоватой, тёплой текстурой натурального дуба на полу. Центром притяжения становится дизайнерский камин с порталом из оникса, чьё мерцающее пламя подсвечивает вечерние посиделки. Кухня — мечта гурмана и эстета. Фасады цвета «ночной туман» с филигранной фрезеровкой скрывают умнейшую технику премиум-класса. Столешница — монолитный слэб оникса или кварцита с причудливыми природными узорами, будто застывшая река. Барная стойка из темного матового металла — ваш утренний эспрессо с видом на просыпающийся мегаполис обретает особый шарм. Спальня — это оазис абсолютного спокойствия. Стены, обтянутые тканью оттенка пудровой розы или лавандового крема, мягко гасят звуки города. Ниша над изголовьем кровати с скрытой светодиодной подсветкой парит в воздухе, создавая magic hour в любое время суток. Гардеробная — профессионально организованное пространство с системой компактных панелей и подсветкой, где каждая вещь обретает своё место. Санузел превращен в личный спа-салон. Дождевая тропическая душевая зона с панорамным стеклом и мозаикой под золотой песок на полу. Подвесная сантехника матового черного цвета, брассовые смесители, зеркало с подогревом и антизапотеванием — каждая

деталь говорит о внимании к комфорту. Детали, которые завершают шедевр: Умный дом — свет, климат, мультимедиа у вас на смартфоне. Многоуровневое освещение: от трековых светильников до изящных бра. Сквозная система хранения, встроенная в стены, для идеального порядка. Вид из окон — не архитектура, а кинематографичный пейзаж. Это дом для тех, кто ценит не метры, а эмоции от пространства. Для кого красота и функциональность — не компромисс, а единственно возможный формат жизни. Ваша история в стиле «премиум» начинается здесь.

