

Создано: 27.01.2026 в 16:46

Обновлено: 27.01.2026 в 16:05

<https://spb.move.ru/objects/9288449163>

Андрей Лещев, Частный маклер

79110016473

Санкт-Петербург, улица Есенина, 1к1

50 000 ₽

Санкт-Петербург, улица Есенина, 1к1

Округ

[СПБ, Выборгский район](#)

Улица

[улица Есенина](#)

Квартира

Количество комнат

2

Общая площадь

73 м²

Этаж

6/9

Детали объекта

Тип сделки

Сдаю

Раздел

[Квартиры](#)

Тип балкона

2 балкона

Вид из окна

на улицу

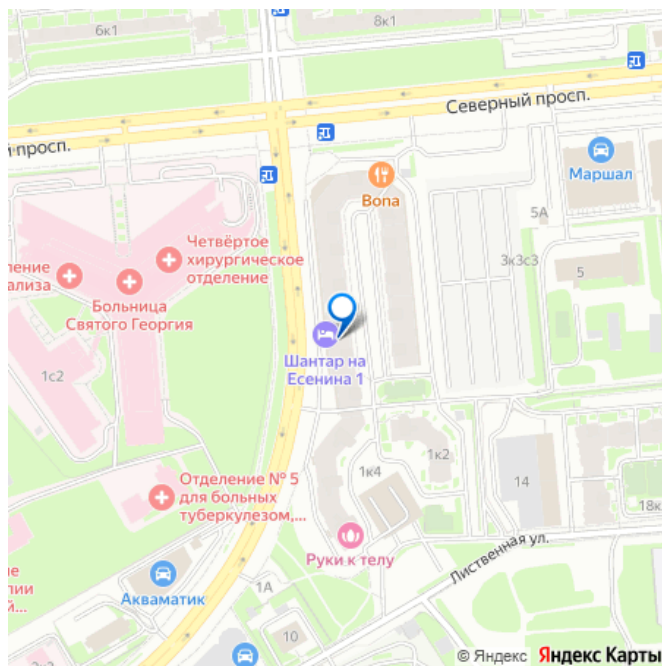
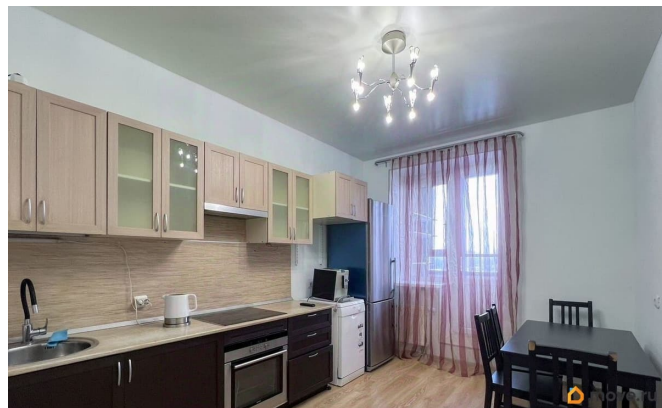
Квартира в новостройке

да

мебель на кухне, парковка

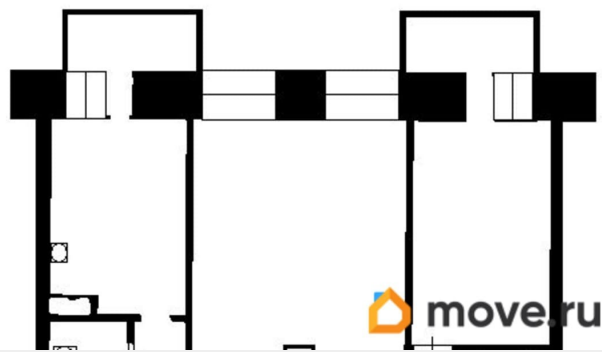
Описание

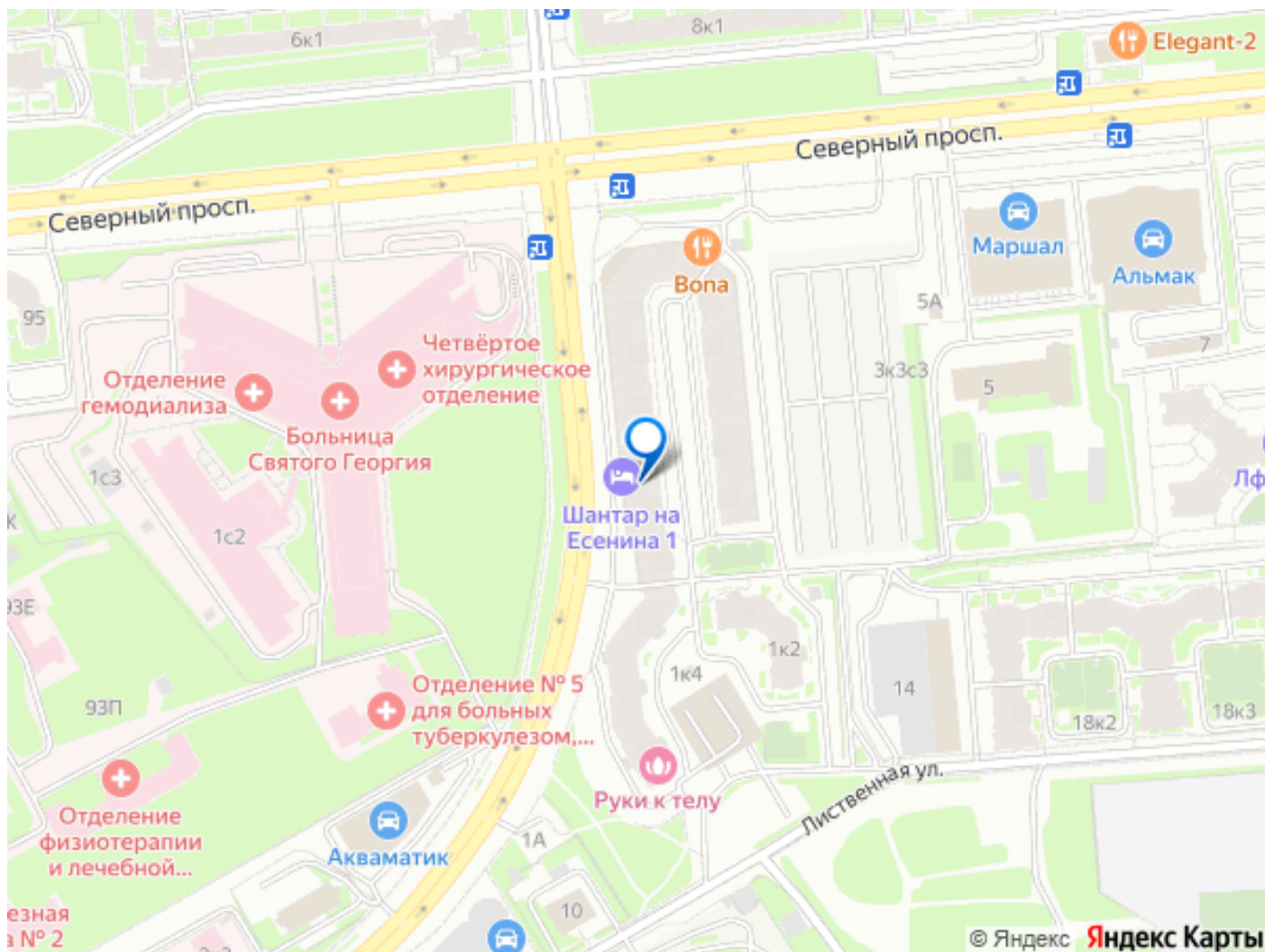
для заметок



Предлагается в пешей доступности от метро Озерки отличная, крупногабаритная 2-х комнат. Квартира для семейной жизни (73,5м) в современном доме от Стройтреста. Просмотры возможны с 1 февраля. Недалеко от дома расположен парк Сосновка, где любят прогуливаться жильцы этого района. Район с развитой инфраструктурой, поблизости расположено несколько школ, детских садов, поликлиники, больница, а также торговые центры, кафе и продуктовые магазины. Удобный выезд из города, так как рядом есть съезд на кольцевую автодорогу. Квартира очень светлая, с функциональной планировкой, с качественным ремонтом. Квартира состоит из двух отдельных комнат 24,3+ 14,3 м, кухня 11,5 м. ; расположена на 6-ом этаже 9-ти этажного дома. Окна на восточную сторону. Имеется большая кладовка, система хранения вещей. Есть все необходимое оборудование на кухне. В квартире два застеклённых просторных балкона, который имеет выходы из кухни и спальной комнаты — 4,7м. Кв., Вход с двора, в котором всегда бесплатный паркинг. Подъезд закрыт на домофон, чистый и ухоженный. Сдается на длительный срок. Подробности по квартире смотрите в видео. Комиссия- 65%.







Move.ru - вся недвижимость России