

🕒 Создано: 30.01.2026 в 23:43

Обновлено: 30.01.2026 в 23:59

Собственник

79812800873

Санкт-Петербург, улица Есенина, 1к1

75 000 ₽

Санкт-Петербург, улица Есенина, 1к1

Округ

[СПБ, Выборгский район](#)

Улица

[улица Есенина](#)

Квартира

Количество комнат

2

Жилая площадь

41 м²

Площадь кухни

14 м²

Общая площадь

74 м²

Этаж

25/25

Детали объекта

Тип сделки

Сдаю

Раздел

[Квартиры](#)

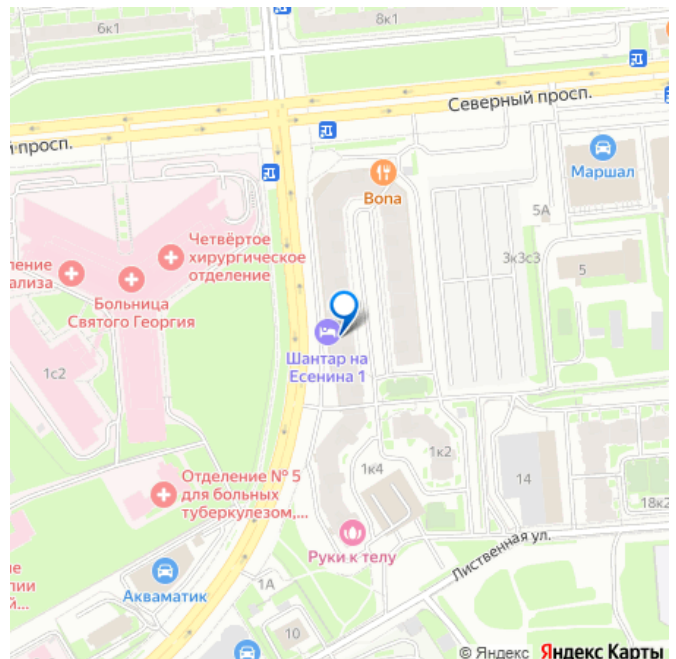
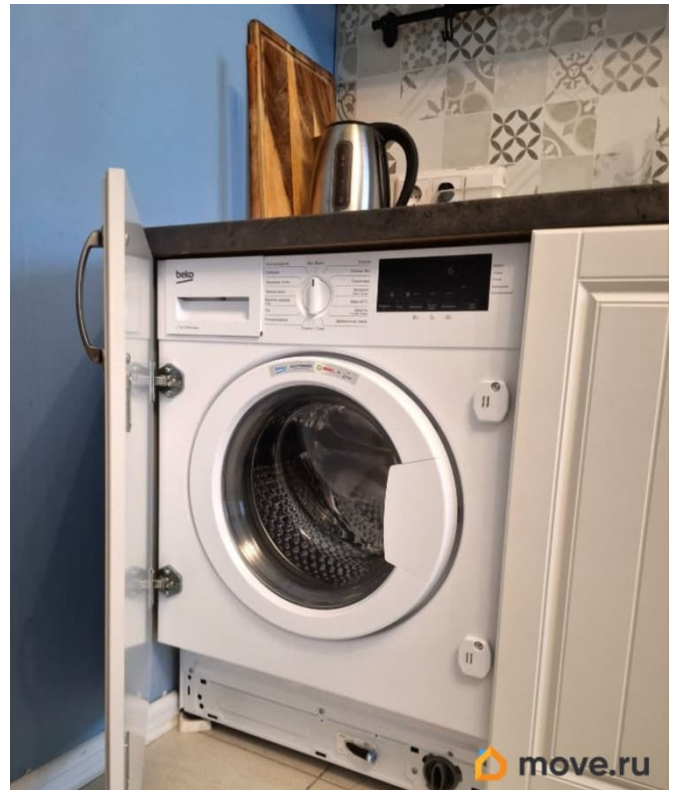
Тип балкона

балкон

Квартира в новостройке

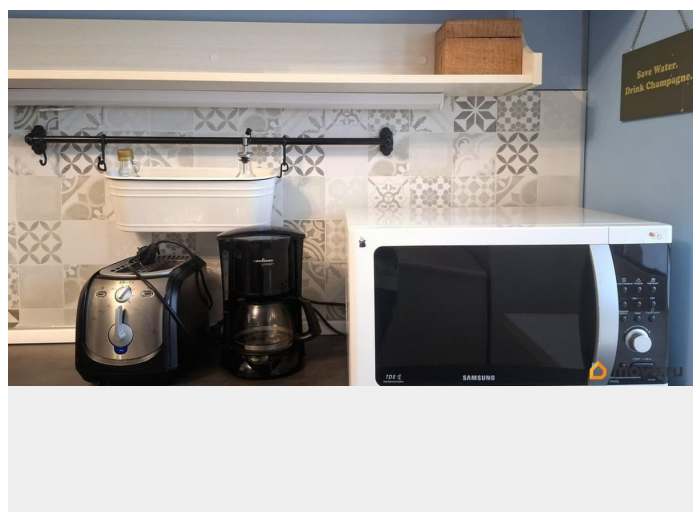
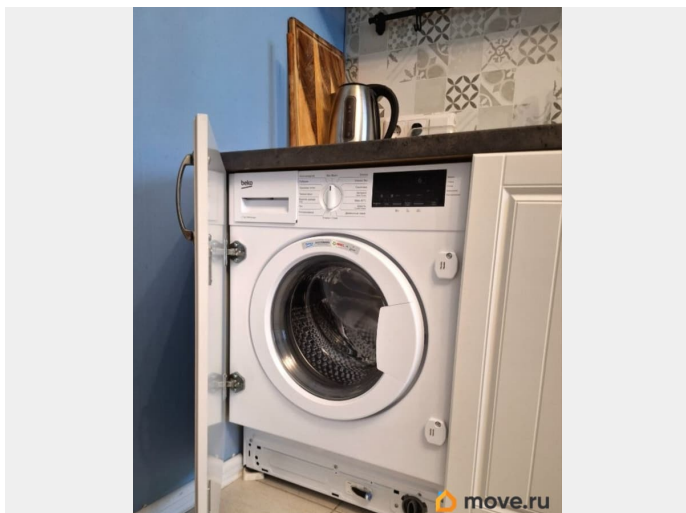
да

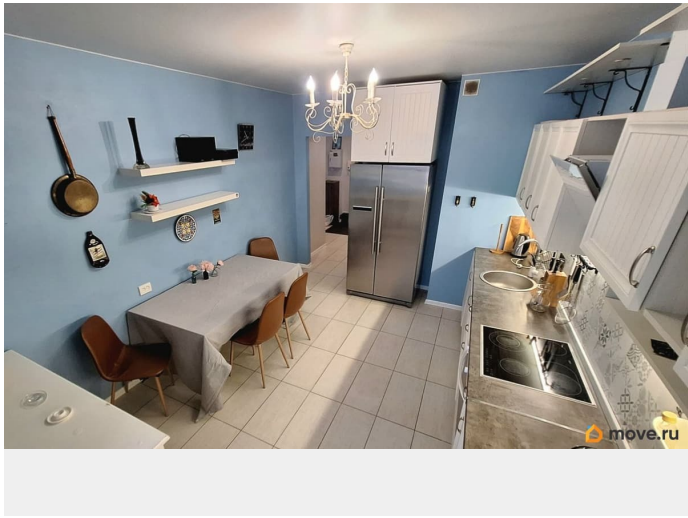
для заметок

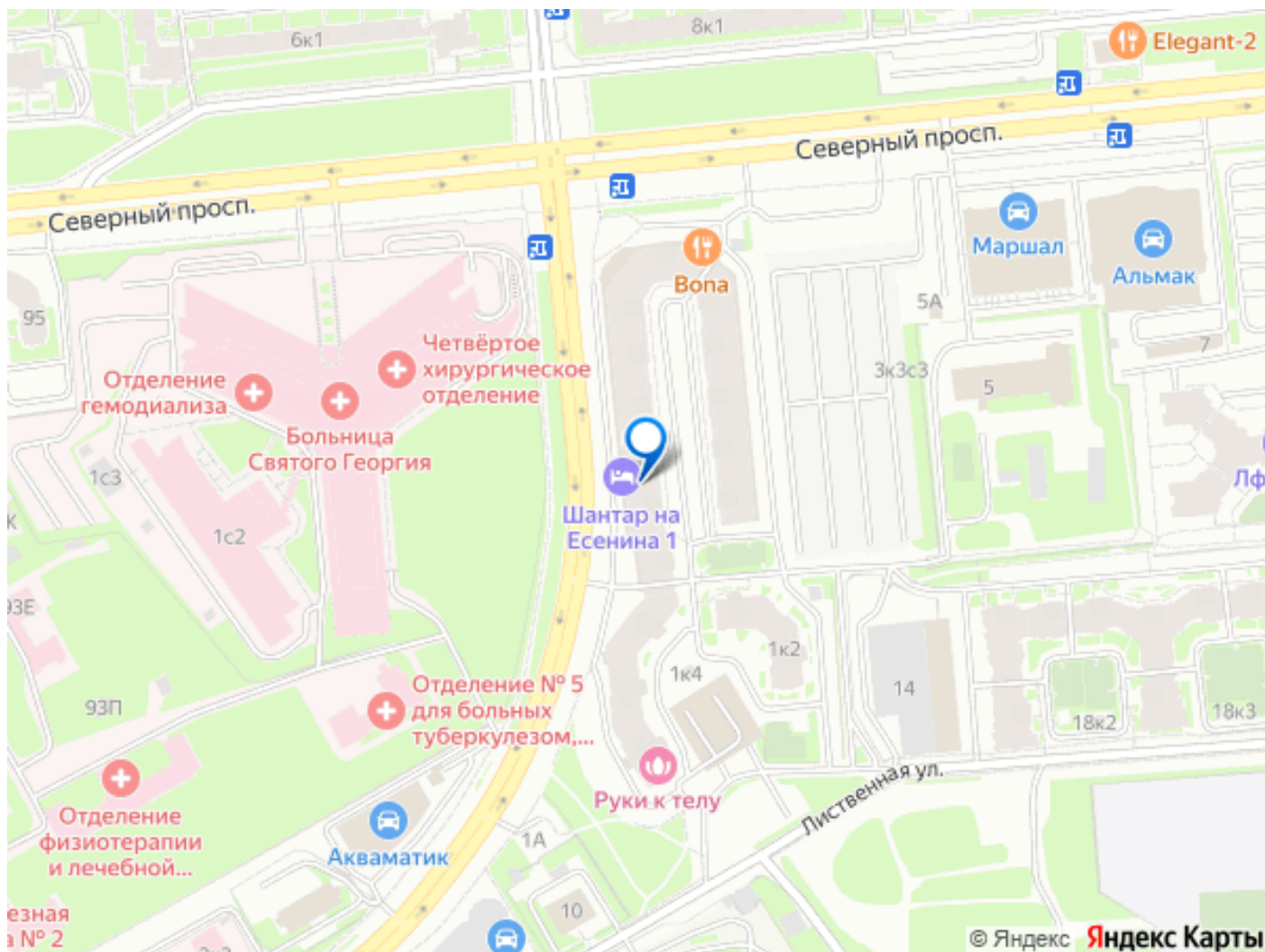


Описание

70000 р/мес 2-комн. кв. 74 м2 Без комиссии.
Залог 100%, возможно разбить на 3 платежа.
Просторная видовая квартира на 25-ом этаже в современном кирпичном доме 2011 года постройки. В квартире панорамные окна и большой полностью панорамный балкон, из всех окон открывается отличный вид на северо-запад города. Две большие светлые комнаты, просторная кухня-столовая, полноценная гардеробная, отдельный санузел. В наличии вся мебель и бытовая техника: широкая кровать 180 см с упругим матрасом, диван с механизмом реклайнеров, 2 рабочих стола, очень много зон для хранения, smart телевизоры в каждом помещении, большой холодильник side-by-side, встроенная плита с духовкой, встроенная стиральная машина, микроволновка, мелкая бытовая техника. Чистый ухоженный подъезд и двор. На территории есть наземная парковка и 2 крытых паркинга, где можно арендовать места. В микрорайоне множество магазинов, медицинских клиник, фитнес-центр, детские сады, школы. Дом расположен на входе в парк Сосновка, 10 минут пешком до метро Озерки







Move.ru - вся недвижимость России